

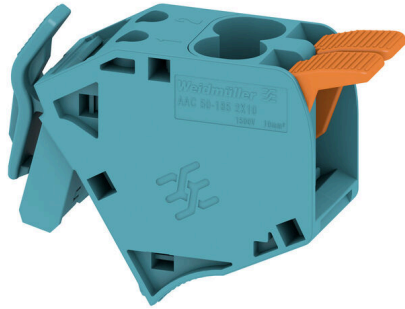
**AAC 50-185 2X10 BL****Weidmüller Interface GmbH & Co. KG**

Klingenbergstraße 26

D-32758 Detmold

Germany

www.weidmueller.com



Med den extra anslutningen kan möjliggöra en separat spänning. Detta kan till exempel användas för nödströmsförsörjningen före huvudströmbrytaren eller helt enkelt som en extra anslutning inom applikationen.

**Allmänna beställningsdata**

Utförande	Extraanslutning (plint), 10 mm <sup>2</sup> , Antal anslutningar: 2
Art.nr.	<a href="#">2663430000</a>
Typ	AAC 50-185 2X10 BL
GTIN (EAN)	4064675027973
Förp.	5 items

## AAC 50-185 2X10 BL

Weidmüller Interface GmbH &amp; Co. KG

Klingenbergstraße 26

D-32758 Detmold

Germany

www.weidmueller.com

## Tekniska data

## Godkännanden

Godkännanden



ROHS	Uppfyllelse
UL File Number Search	<a href="#">UL-webbplats</a>
Certifikat nr (cURus)	E60693

## Mått och vikter

Djup	42.5 mm	Byggdjup (tum)	1.6732 inch
Höjd	50.5 mm	Bygghöjd (tum)	1.9882 inch
Bredd	20 mm	Byggbredd (tum)	0.7874 inch
Nettovikt	30 g		

## Temperaturer

Lagertemperatur	-25 °C...55 °C	Omgivningstemperatur	-5 °C...40 °C
Varaktig driftstemperatur, min.	-60 °C	Varaktig driftstemperatur, max.	130 °C

## Miljööverensstämmelse för produkt

RoHS-kompatibilitetsstatus	Kompatibel utan undantag
REACH SVHC	Nej mSvHC över 0,1 viktprocent

## Allmänt

Ledardiameter, AWG, max	AWG 6	Temperaturområde för användning max.	130 °C
Temperaturområde för användning min.	-60 °C	Ledardiameter, AWG, min.	AWG 20

## Klämbara ledare (Märkanslutning)

Ledardiameter, AWG, max	AWG 6	Anslutningsriktning	övre
Antal anslutningar	2	Anslutningsområde, max.	16 mm <sup>2</sup>
Anslutningsområde, min.	0.5 mm <sup>2</sup>	Klingmått	1,0 x 5,5 mm
Ledardiameter, AWG, min.	AWG 20	Ledararea, fintrådig med ändhylsa DIN 46228/4, max.	10 mm <sup>2</sup>
Ledararea, fintrådig med ändhylsor DIN 46228/4, min.	0.5 mm <sup>2</sup>	Ledararea, fintrådig med ändhylsa DIN 46228/1, max.	10 mm <sup>2</sup>
Ledararea, fintrådig med ändhylsa DIN 46228/1, min.	0.5 mm <sup>2</sup>	Ledardiameter, fintrådig, max.	16 mm <sup>2</sup>
Ledararea, fintrådig, min.	0.5 mm <sup>2</sup>	Anslutningsarea, flertrådig, max.	16 mm <sup>2</sup>
Anslutningsarea, flertrådig, min.	0.5 mm <sup>2</sup>	Ledararea, entrådig, max.	16 mm <sup>2</sup>
Ledararea, entrådig, min.	0.5 mm <sup>2</sup>	Anslutningsarea, fintrådig, max.	16 mm <sup>2</sup>
Anslutningsarea, fintrådig, min.	0.5 mm <sup>2</sup>		

## Märkdata

Märkarea	10 mm <sup>2</sup>	Märkspänning	1000 V
Märkspänning AC	1000 V	Märkspänning DC	1500 V
Märkström	57 A	Strömm med max. ledare	57 A
Märkstötspänning	8 kV	Korttidströmhållfasthet	8/20µs med 50 kA
Överspänningskategori	III	Nedsmutningsgrad	3

## AAC 50-185 2X10 BL

Weidmüller Interface GmbH &amp; Co. KG

Klingenbergstraße 26

D-32758 Detmold

Germany

www.weidmueller.com

## Tekniska data

## Märkdata enligt CSA

Spänning grupp C (CSA)	1000 V	Ström Gr C (CSA)	68 A
Certifikat nr. (CSA)	200039-80069332	Spänning grupp B (CSA)	1000 V
Ström Gr B (CSA)	68 A	Spänning grupp D (CSA)	600 V
Ström Gr D (CSA)	5 A		

## Märkdata enligt UL

Ledarstorlek Factory wiring max (cURus)	6 AWG	Spänning grupp B (cURus)	600 V
Spänning grupp D (cURus)	600 V	Certifikat nr (cURus)	E60693
Ledarstorlek Field wiring min (cURus)	20 AWG	Ledarstorlek Factory wiring min (cURus)	20 AWG
Ström grupp B (cURus)	68 A	Spänning grupp C (cURus)	600 V
Ström grupp C (cURus)	68 A	Ström Grupp D (cURus)	5 A
Ledarstorlek Field wiring max (cURus)	6 AWG		

## Materialdata

Grundläggande material	Wemid	Färgkod	blå
Färg manöverelement	orange	Brännbarhetsklass enligt UL 94	V-0

## Systemparametrar

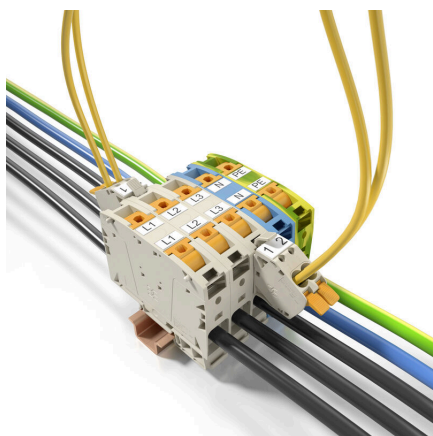
Ändplatta krävs	Nej	Antal potentialer	1
Antal våningar	1	Antal klämställen per våning	2
Antal potentialer per våning	1	N-Funktion	Ja

## Ytterligare tekniska data

Montagesätt	instucken	Monteringstyp	Kontaktidon
-------------	-----------	---------------	-------------

## Klassificeringar

ETIM 8.0	EC002848	ETIM 9.0	EC002848
ETIM 10.0	EC002848	ECLASS 14.0	27-25-03-08
ECLASS 15.0	27-25-03-08		



## AAC 50-185 2X10 BL

**Weidmüller Interface GmbH & Co. KG**  
 Klingenbergstraße 26  
 D-32758 Detmold  
 Germany

## Tillbehör

www.weidmueller.com

## Ändstöd



För att säkerställa en permanent fixering på montageskenan och förhindra sidoförskjutning har Weidmüller ändvinklar i programmet. Det finns utföranden med skruv och skruvlösa utföranden. På ändvinklarna finns märkningsmöjligheter, även för gruppmarkering och möjligheten att förvara teststickkontakter.

## Allmänna beställningsdata

Typ	AEB 35 SCL/1	Utförande
Art.nr.	<a href="#">2570210000</a>	A-serien, Ändvinkel
GTIN (EAN)	4050118581447	
Förp.	20 ST	
Typ	AEB 35 SCL/1 BK	Utförande
Art.nr.	<a href="#">2570220000</a>	A-serien, Ändvinkel
GTIN (EAN)	4050118580235	
Förp.	20 ST	
Typ	AEB 35 SCL/1 GY	Utförande
Art.nr.	<a href="#">2570230000</a>	A-serien, Ändvinkel
GTIN (EAN)	4050118580242	
Förp.	20 ST	