

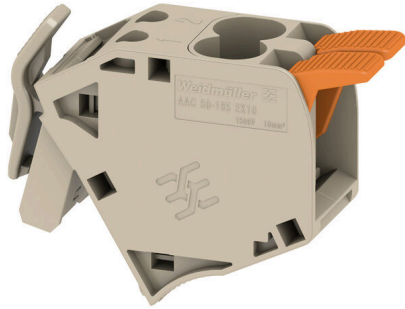
AAC 50-185 2X10**Weidmüller Interface GmbH & Co. KG**

Klingenbergstraße 26

D-32758 Detmold

Germany

www.weidmueller.com



Med den extra anslutningen kan möjliggöra en separat spänning. Detta kan till exempel användas för nödströmsförsörjningen före huvudströmbrytaren eller helt enkelt som en extra anslutning inom applikationen.

Allmänna beställningsdata

| | |
|------------|---|
| Utförande | Extraanslutning (plint), 10 mm ² , Antal anslutningar: 2 |
| Art.nr. | 2663420000 |
| Typ | AAC 50-185 2X10 |
| GTIN (EAN) | 4064675027966 |
| Förp. | 5 items |

AAC 50-185 2X10

Weidmüller Interface GmbH & Co. KG

Klingenbergstraße 26

D-32758 Detmold

Germany

www.weidmueller.com

Tekniska data

Godkännanden

Godkännanden



| | |
|-----------------------|------------------------------|
| ROHS | Uppfyllelse |
| UL File Number Search | UL-webbplats |
| Certifikat nr (cURus) | E60693 |

Mått och vikter

| | | | |
|-----------|---------|-----------------|-------------|
| Djup | 42.5 mm | Byggdjup (tum) | 1.6732 inch |
| Höjd | 50.5 mm | Bygghöjd (tum) | 1.9882 inch |
| Bredd | 20 mm | Byggbredd (tum) | 0.7874 inch |
| Nettovikt | 30 g | | |

Temperaturer

| | | | |
|---------------------------------|----------------|---------------------------------|---------------|
| Lagertemperatur | -25 °C...55 °C | Omgivningstemperatur | -5 °C...40 °C |
| Varaktig driftstemperatur, min. | -60 °C | Varaktig driftstemperatur, max. | 130 °C |

Miljööverensstämmelse för produkt

| | |
|----------------------------|--------------------------------|
| RoHS-kompatibilitetsstatus | Kompatibel utan undantag |
| REACH SVHC | Nej mSvHC över 0,1 viktprocent |

Allmänt

| | | | |
|--------------------------------------|--------|--------------------------------------|--------|
| Ledardiameter, AWG, max | AWG 6 | Temperaturområde för användning max. | 130 °C |
| Temperaturområde för användning min. | -60 °C | Ledardiameter, AWG, min. | AWG 20 |

Klämbara ledare (Märkanslutning)

| | | | |
|--|---------------------|---|--------------------|
| Ledardiameter, AWG, max | AWG 6 | Anslutningsriktning | övre |
| Antal anslutningar | 2 | Anslutningsområde, max. | 16 mm ² |
| Anslutningsområde, min. | 0.5 mm ² | Klingmått | 1,0 x 5,5 mm |
| Ledardiameter, AWG, min. | AWG 20 | Ledararea, fintrådig med ändhylsa DIN 46228/4, max. | 10 mm ² |
| Ledararea, fintrådig med ändhylsor DIN 46228/4, min. | 0.5 mm ² | Ledararea, fintrådig med ändhylsa DIN 46228/1, max. | 10 mm ² |
| Ledararea, fintrådig med ändhylsa DIN 46228/1, min. | 0.5 mm ² | Ledardiameter, fintrådig, max. | 16 mm ² |
| Ledararea, fintrådig, min. | 0.5 mm ² | Anslutningsarea, flertrådig, max. | 16 mm ² |
| Anslutningsarea, flertrådig, min. | 0.5 mm ² | Ledararea, entrådig, max. | 16 mm ² |
| Ledararea, entrådig, min. | 0.5 mm ² | Anslutningsarea, fintrådig, max. | 16 mm ² |
| Anslutningsarea, fintrådig, min. | 0.5 mm ² | | |

Märkdata

| | | | |
|-----------------------|--------------------|-------------------------|------------------|
| Märkarea | 10 mm ² | Märkspänning | 1000 V |
| Märkspänning AC | 1000 V | Märkspänning DC | 1500 V |
| Märkström | 57 A | Strömm med max. ledare | 57 A |
| Märkstötspänning | 8 kV | Korttidströmhållfasthet | 8/20µs med 50 kA |
| Överspänningskategori | III | Nedsmutningsgrad | 3 |

AAC 50-185 2X10

Weidmüller Interface GmbH & Co. KG

Klingenbergstraße 26

D-32758 Detmold

Germany

www.weidmueller.com

Tekniska data

Märkdata enligt CSA

| | | | |
|------------------------|-----------------|------------------------|--------|
| Spänning grupp C (CSA) | 1000 V | Ström Gr C (CSA) | 68 A |
| Certifikat nr. (CSA) | 200039-80069332 | Spänning grupp B (CSA) | 1000 V |
| Ström Gr B (CSA) | 68 A | Spänning grupp D (CSA) | 600 V |
| Ström Gr D (CSA) | 5 A | | |

Märkdata enligt UL

| | | | |
|---|--------|---|--------|
| Ledarstorlek Factory wiring max (cURus) | 6 AWG | Spänning grupp B (cURus) | 600 V |
| Spänning grupp D (cURus) | 600 V | Certifikat nr (cURus) | E60693 |
| Ledarstorlek Field wiring min (cURus) | 20 AWG | Ledarstorlek Factory wiring min (cURus) | 20 AWG |
| Ström grupp B (cURus) | 68 A | Spänning grupp C (cURus) | 600 V |
| Ström grupp C (cURus) | 68 A | Ström Grupp D (cURus) | 5 A |
| Ledarstorlek Field wiring max (cURus) | 6 AWG | | |

Materialdata

| | | | |
|------------------------|--------|--------------------------------|-----------|
| Grundläggande material | Wemid | Färgkod | mörkbeige |
| Färg manöverelement | orange | Brännbarhetsklass enligt UL 94 | V-0 |

Systemparametrar

| | | | |
|------------------------------|-----|------------------------------|---|
| Ändplatta krävs | Nej | Antal potentialer | 1 |
| Antal våningar | 1 | Antal klämställen per våning | 2 |
| Antal potentialer per våning | 1 | | |

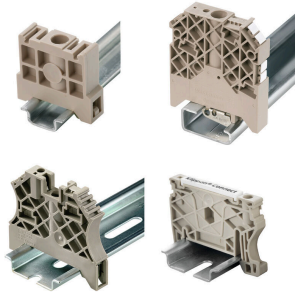
Ytterligare tekniska data

| | | | |
|-------------|-----------|---------------|-------------|
| Montagesätt | instucken | Monteringstyp | Kontaktidon |
|-------------|-----------|---------------|-------------|

Klassificeringar

| | | | |
|-------------|-------------|-------------|-------------|
| ETIM 8.0 | EC002848 | ETIM 9.0 | EC002848 |
| ETIM 10.0 | EC002848 | ECLASS 14.0 | 27-25-03-08 |
| ECLASS 15.0 | 27-25-03-08 | | |

Ändstöd



För att säkerställa en permanent fixering på montageskenan och förhindra sidoförskjutning har Weidmüller ändvinklar i programmet. Det finns utföranden med skruv och skruvlösa utföranden. På ändvinklarna finns märkningsmöjligheter, även för gruppmarkering och möjligheten att förvara teststickkontakter.

Allmänna beställningsdata

| | | |
|------------|----------------------------|---------------------|
| Typ | AEB 35 SCL/1 | Utförande |
| Art.nr. | 2570210000 | A-serien, Ändvinkel |
| GTIN (EAN) | 4050118581447 | |
| Förp. | 20 ST | |
| Typ | AEB 35 SCL/1 BK | Utförande |
| Art.nr. | 2570220000 | A-serien, Ändvinkel |
| GTIN (EAN) | 4050118580235 | |
| Förp. | 20 ST | |
| Typ | AEB 35 SCL/1 GY | Utförande |
| Art.nr. | 2570230000 | A-serien, Ändvinkel |
| GTIN (EAN) | 4050118580242 | |
| Förp. | 20 ST | |