

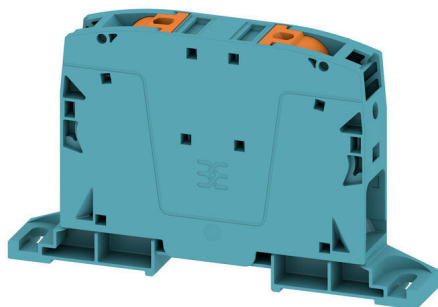
**A2C 50/70 BL-DM****Weidmüller Interface GmbH & Co. KG**

Klingenbergstraße 26

D-32758 Detmold

Germany

www.weidmueller.com



Fler och fler komponenter måste få plats på ett begränsat utrymme, i växlar och i styrskåp. Som en del av energimatningen blir anslutningen av ledare alltmer utmanande, särskilt för stora tvärsnitt. Våra omfattande lösningar för anslutningslösningar möjliggör också en bekväm kabeldragning i utmanande utrymmesförhållanden. Den kompakta utformningen och kombinationen av många praktiska hanteringsfördelar gör strömförsörjningen till växellådor och styrskåp enkel, effektiv och platsbesparande.

**Allmänna beställningsdata**

Utförande	Genomgångs-radplint, PUSH IN, 50 mm <sup>2</sup> , 1000 V, 150 A, blå
Art.nr.	<a href="#">2663340000</a>
Typ	A2C 50/70 BL-DM
GTIN (EAN)	4050118884081
Förp.	5 items

**A2C 50/70 BL-DM**

**Weidmüller Interface GmbH & Co. KG**  
Klingenbergstraße 26  
D-32758 Detmold  
Germany

www.weidmueller.com

**Tekniska data**

**Godkännanden**

Godkännanden



ROHS	Uppfyllelse
UL File Number Search	<a href="#">UL-webbplats</a>
Certifikat nr (cURus)	E60693

**Mått och vikter**

Djup	80.5 mm	Byggdjup (tum)	3.1693 inch
Höjd	134 mm	Bygghöjd (tum)	5.2756 inch
Bredd	20 mm	Byggbredd (tum)	0.7874 inch
Nettovikt	124.65 g		

**Temperaturer**

Lagertemperatur	-25 °C...55 °C	Omgivningstemperatur	-5 °C...40 °C
Varaktig driftstemperatur, min.	-60 °C	Varaktig driftstemperatur, max.	130 °C

**Miljööverensstämmelse för produkt**

RoHS-kompatibilitetsstatus	Kompatibel utan undantag
REACH SVHC	Nej mSvHC över 0,1 viktprocent

**Märkdata IECEx/ATEX**

Certifikat nr. (ATEX)	TUEV16ATEX7909U	Certifikat nr. (IECEX)	IECEXTUR16.0036U
Max. spänning (ATEX)	1100 V	Ström (ATEX)	128 A
Ledararea max. (ATEX)	70 mm <sup>2</sup>	Max. spänning (IECEX)	1100 V
Ström (IECEX)	128 A		

**Allmänt**

Ledardiameter, AWG, max	AWG 2/0	Ledardiameter, AWG, min.	AWG 8
Normer	IEC 60947-7-1	Montageskena obestyckad	Montageplatta

**Klämbara ledare (Märkanslutning)**

Ledardiameter, AWG, max	AWG 2/0	Anslutningsriktning	på sidan
Avisoleringslängd	30 mm	Anslutningstyp	PUSH IN
Antal anslutningar	2	Anslutningsområde, max.	70 mm <sup>2</sup>
Anslutningsområde, min.	10 mm <sup>2</sup>	Klingmått	1,0 x 5,5 mm
Ledardiameter, AWG, min.	AWG 8	Ledararea, fintrådig med ändhylsa DIN 46228/4, max.	50 mm <sup>2</sup>
Ledararea, fintrådig med ändhylsor DIN 46228/4, min.	10 mm <sup>2</sup>	Ledararea, fintrådig med ändhylsa DIN 46228/1, max.	50 mm <sup>2</sup>
Ledararea, fintrådig med ändhylsa DIN 46228/1, min.	10 mm <sup>2</sup>	Ledardiameter, fintrådig, max.	70 mm <sup>2</sup>
Ledararea, fintrådig, min.	10 mm <sup>2</sup>	Anslutningsarea, flertrådig, max.	70 mm <sup>2</sup>

## A2C 50/70 BL-DM

Weidmüller Interface GmbH &amp; Co. KG

Klingenbergstraße 26

D-32758 Detmold

Germany

www.weidmueller.com

## Tekniska data

Anslutningsarea, flertrådig, min.	10 mm <sup>2</sup>	Tvilling-ändhylsa, max.	10 mm <sup>2</sup>
Tvilling-ändhylsa, min.	4 mm <sup>2</sup>	Ledararea, entrådig, max.	16 mm <sup>2</sup>
Ledararea, entrådig, min.	10 mm <sup>2</sup>	Anslutningsarea, fintrådig, min.	10 mm <sup>2</sup>

## Klämbara ledare (ytterligare anslutning)

Anslutningstyp, ytterligare anslutning PUSH IN

## Märkdata

Märkarea	50 mm <sup>2</sup>	Märkspänning	1000 V
Märkspänning DC	1500 V	Märkström	150 A
Ström med max. ledare	150 A	Normer	IEC 60947-7-1
Genomgångsmotstånd enligt IEC 60947-7-x	0.21 mΩ	Märkstötspänning	8 kV
Förlusteffekt enligt IEC 60947-7-x	4.80 W	Överspänningskategori	III
Nedsmutningsgrad	3		

## Märkdata enligt CSA

Spänning grupp C (CSA)	1000 V	Ström Gr C (CSA)	175 A
Certifikat nr. (CSA)	200039-80069332	Spänning grupp B (CSA)	1000 V
Ström Gr B (CSA)	175 A	Spänning grupp D (CSA)	600 V
Ström Gr D (CSA)	5 A	Ledararea min. (CSA)	8 AWG

## Märkdata enligt UL

Ledarstorlek Factory wiring max (cURus)	00 AWG	Spänning grupp B (cURus)	1000 V
Spänning grupp D (cURus)	600 V	Certifikat nr (cURus)	E60693
Ledarstorlek Field wiring min (cURus)	8 AWG	Ledarstorlek Factory wiring min (cURus)	8 AWG
Ström grupp B (cURus)	175 A	Spänning grupp C (cURus)	1000 V
Ström grupp C (cURus)	175 A	Ström Grupp D (cURus)	5 A
Ledarstorlek Field wiring max (cURus)	00 AWG		

## Materialdata

Grundläggande material	Wemid	Färgkod	blå
Färg manöverelement	orange	Brännbarhetsklass enligt UL 94	V-0

## Systemparametrar

Ändplatta krävs	Nej	Antal potentialer	1
Antal våningar	1	Antal klämställen per våning	2
Antal potentialer per våning	1	Nivåer internt överkopplade	Nej
Montageskena obestyckad	Montageplatta	N-Funktion	Ja
PE-Funktion	Nej	PEN-Funktion	Ja

## ytterligare tekniska data

Öppna sidor	sluten	rastbar	Nej
explosionstestat utförande	Ja	Monteringstyp	Direktmontage, TS 35

## Viktig hänvisningstext

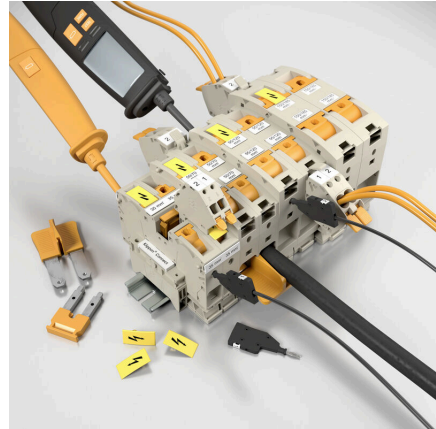
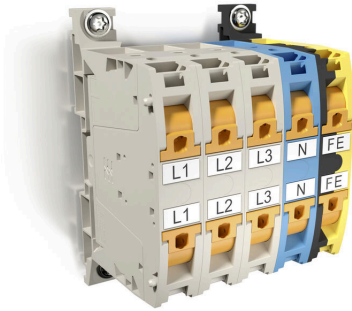
Produktinformation Max. ledare som kan anslutas minskar med en ledarstorlek om en överkoppling används som måste monteras i kabelinföringen.

**Tekniska data**[www.weidmueller.com](http://www.weidmueller.com)**Klassificeringar**

ETIM 8.0	EC000897	ETIM 9.0	EC000897
ETIM 10.0	EC000897	ECLASS 14.0	27-25-01-01
ECLASS 15.0	27-25-01-01		

**Ritningar**





## A2C 50/70 BL-DM

**Weidmüller Interface GmbH & Co. KG**  
Klingenbergstraße 26  
D-32758 Detmold  
Germany

## Tillbehör

www.weidmueller.com

### WS 8/16



#### WS/DEK

MultiMark plintmärkning använder ett innovativt kompositmaterial, tillverkat av två komponenter. Märkningens hårda sockel snäpper säkert in i kontaktdonet. Den elastiska ytbehandlingen ger enkel montering av märkningen. Detta särskilt stansade material gör att remsorna kan sträckas för att anpassas till de små variationer i mellanrum som tenderar att adderas, särskilt vid långa plintrader. En annan fördel: ytmaterialets utmärkta tryckbarhet säkerställer en hållbar och slitstark märkning. En upplösning på 300 dpi ger en tydlig, lätt läsbar skrift.

Dina fördelar med MultiMark

- Kompatibel med Weidmüllers modulplintar
- Fast montage och hållbara utskrifter
- Kontinuerliga remsor sparar installationstid
- Enkelt montage tack vare ett innovativt kompositmaterial
- Stort märkningsfält för bästa möjliga läsbarhet
- Stor flexibilitet tack vare anpassning till valfri tillverkare

#### Allmänna beställningsdata

Typ	WS-A 8/16 MM WS	Utförande
Art.nr.	<a href="#">2619910000</a>	WS, Plintmärkning, 8 x 16 mm, Weidmueller, vit
GTIN (EAN)	4050118626179	
Förp.	200 ST	

### AUX-kontakt



Med den extra anslutningen kan möjliggöra en separat spänning. Detta kan till exempel användas för nödströmsförsörjningen före huvudströmbrytaren eller helt enkelt som en extra anslutning inom applikationen.

#### Allmänna beställningsdata

Typ	AAC 50-185 2X10	Utförande
Art.nr.	<a href="#">2663420000</a>	Extraanslutning (plint), 10 mm <sup>2</sup> , Antal anslutningar: 2
GTIN (EAN)	4064675027966	
Förp.	5 ST	
Typ	AAC 50-185 2X10 BK-YL	Utförande
Art.nr.	<a href="#">2663450000</a>	Extraanslutning (plint), 10 mm <sup>2</sup> , Antal anslutningar: 2
GTIN (EAN)	4064675027997	
Förp.	5 ST	
Typ	AAC 50-185 2X10 BL	Utförande
Art.nr.	<a href="#">2663430000</a>	Extraanslutning (plint), 10 mm <sup>2</sup> , Antal anslutningar: 2
GTIN (EAN)	4064675027973	
Förp.	5 ST	

## A2C 50/70 BL-DM

**Weidmüller Interface GmbH & Co. KG**

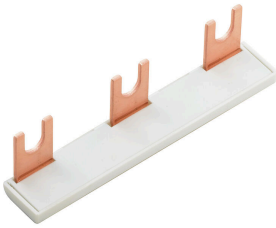
Klingenbergstraße 26  
D-32758 Detmold  
Germany

www.weidmueller.com

## Tillbehör

Typ	AAC 50-185 2X10 GN-YL	Utförande
Art.nr.	<a href="#">2663440000</a>	Extraanslutning (plint), 10 mm <sup>2</sup> , Antal anslutningar: 2
GTIN (EAN)	4064675027980	
Förp.	5 ST	

## Överkoppling



Fördelningen eller mångfaldigandet av en potential till angränsande kopplingsplinter genomförs via en överkoppling. Ytterligare insatser från kabeldragning kan lätt undvikas. Även om polerna bryts ut är kontaktens tillförlitlighet i kopplingsplintar fortfarande garanterad. Vår portfölj erbjuder pluggbara och skruvbara överkopplingsystem för modulär plintar.

## Allmänna beställningsdata

Typ	ZQV 50/70N/2	Utförande
Art.nr.	<a href="#">2663400000</a>	Överkoppling (plint), instucken, orange, 150 A, Antal poler: 2, Delning
GTIN (EAN)	4064675266198	i mm (P): 20.00, Isolerad: Ja, Bredd: 38.13 mm
Förp.	10 ST	

## Testadapter och testuttag



Testadapter och provkontakt används för elektriska anslutningen mellan kopplingsplintar och testutrustning. På så sätt kan en elektrisk kontakt upprättas i kabelanslutet tillstånd och mätningarna kan göras enkelt.

## Allmänna beställningsdata

Typ	ATPG 1.5-10 L	Utförande
Art.nr.	<a href="#">1991890000</a>	Testadapter (plint), 1.5 mm <sup>2</sup> , 250 V, 0.2 A
GTIN (EAN)	4050118376647	
Förp.	50 ST	

## A2C 50/70 BL-DM

Weidmüller Interface GmbH &amp; Co. KG

Klingenbergstraße 26

D-32758 Detmold

Germany

www.weidmueller.com

## Tillbehör

## Varningskydd



Varningsanvisning beröringsskydd med en blixtsymbol ger mer säkerhet till människa och maskin. De används när yttre spänning måste anges inom applikationen.

## Allmänna beställningsdata

Typ	AAM 35-185 YE FLASH	Utförande
Art.nr.	<a href="#">2635600000</a>	A-serien, Plintmärkning, 23.5 x 12 mm, Delning i mm (P): 12.00 gul
GTIN (EAN)	4050118674545	
Förp.	40 ST	

## ytterligare tillbehör



Ingen uppgift är för liten för den optimala lösningen. Anslutningar är bara en form av den fullständiga processen. Små detaljer är ofta nyckeln till en perfekt lösning i användningar där potentialer testas, grupperas eller till och med isoleras.

Ett system är inget system utan de oundvikliga småsakerna:

- teststickkontakter möjliggör säker testning på testhylsor
- Tillverkningsmedföljande och användningskorrekt.

## Allmänna beställningsdata

Typ	PS 2.0 MC	Utförande
Art.nr.	<a href="#">0310000000</a>	Kretskortsstickanslutning, Tillbehör, Provkontakt, röd, Antal poler: 1
GTIN (EAN)	4008190000059	
Förp.	20 ST	

## Spår-Skruvmejsel



Spårskruvmejsel med rundklinga, SD DIN 5265, ISO 2380/2, klingprofil enligt DIN 5264, ISO 2380/1, Spets krom top, SoftFinish-handtag

## Allmänna beställningsdata

Typ	SDS 1.0X5.5X150	Utförande
Art.nr.	<a href="#">2749380000</a>	Skruvmejsel, Klingbredd (B): 5.5 mm, Klinglängd: 150 mm,
GTIN (EAN)	4050118895605	Klingtjocklek: 1 mm
Förp.	1 ST	

## A2C 50/70 BL-DM

Weidmüller Interface GmbH &amp; Co. KG

Klingenbergstraße 26

D-32758 Detmold

Germany

www.weidmueller.com

## Tillbehör

Typ	SDS 1.0X5.5X150	Utförande
Art.nr.	<a href="#">9008350000</a>	Skruvmejsel, Skruvmejsel
GTIN (EAN)	4032248056316	
Förp.	1 ST	

## Testadapter och testuttag



Testadapter och provkontakt används för elektriska anslutningen mellan kopplingsplintar och testutrustning. På så sätt kan en elektrisk kontakt upprättas i kabelanslutet tillstånd och mätningarna kan göras enkelt.

## Allmänna beställningsdata

Typ	FZS 2/4 RT/80 SAKT4	Utförande
Art.nr.	<a href="#">1276300000</a>	Stickkontakt (plint), Stickanslutning, 2 mm <sup>2</sup> , Antal anslutningar: 2,
GTIN (EAN)	4008190026080	Antal poler: 1, Bredd: 9 mm
Förp.	20 ST	