

A2C 50/70-DM**Weidmüller Interface GmbH & Co. KG**

Klingenbergstraße 26

D-32758 Detmold

Germany

www.weidmueller.com



Fler och fler komponenter måste få plats på ett begränsat utrymme, i växlar och i styrskåp. Som en del av energimatningen blir anslutningen av ledare alltmer utmanande, särskilt för stora tvärsnitt. Våra omfattande lösningar för anslutningslösningar möjliggör också en bekväm kabeldragning i utmanande utrymmesförhållanden. Den kompakta utformningen och kombinationen av många praktiska hanteringsfördelar gör strömförsörjningen till växellådor och styrskåp enkel, effektiv och platsbesparande.

Allmänna beställningsdata

Utförande	Genomgångs-radplint, PUSH IN, 50 mm ² , 1000 V, 150 A, mörkbeige
Art.nr.	2663330000
Typ	A2C 50/70-DM
GTIN (EAN)	4050118843774
Förp.	5 items

Tekniska data

Godkännanden

Godkännanden



ROHS	Uppfyllelse
UL File Number Search	UL-webbplats
Certifikat nr (cURus)	E60693

Mått och vikter

Djup	80.5 mm	Byggdjup (tum)	3.1693 inch
Höjd	134 mm	Bygghöjd (tum)	5.2756 inch
Bredd	20 mm	Byggbredd (tum)	0.7874 inch
Nettovikt	124.08 g		

Temperaturer

Lagertemperatur	-25 °C...55 °C	Omgivningstemperatur	-5 °C...40 °C
Varaktig driftstemperatur, min.	-60 °C	Varaktig driftstemperatur, max.	130 °C

Miljööverensstämmelse för produkt

RoHS-kompatibilitetsstatus	Kompatibel utan undantag
REACH SVHC	Nej mSvHC över 0,1 viktprocent

Märkdata IECEX/ATEX

Certifikat nr. (ATEX)	TUEV16ATEX7909U	Certifikat nr. (IECEX)	IECEXTUR16.0036U
Max. spänning (ATEX)	1100 V	Ström (ATEX)	128 A
Ledararea max. (ATEX)	70 mm ²	Max. spänning (IECEX)	1100 V
Ström (IECEX)	128 A		

Allmänt

Ledardiameter, AWG, max	AWG 2/0	Ledardiameter, AWG, min.	AWG 8
Normer	IEC 60947-7-1	Montageskena obestyckad	Montageplatta

Klämbara ledare (Märkanslutning)

Ledardiameter, AWG, max	AWG 2/0	Anslutningsriktning	på sidan
Avisoleringslängd	30 mm	Anslutningstyp	PUSH IN
Antal anslutningar	2	Anslutningsområde, max.	70 mm ²
Anslutningsområde, min.	10 mm ²	Klingmått	1,0 x 5,5 mm
Ledardiameter, AWG, min.	AWG 8	Ledararea, fintrådig med ändhylsa DIN 46228/4, max.	50 mm ²
Ledararea, fintrådig med ändhylsor DIN 46228/4, min.	10 mm ²	Ledararea, fintrådig med ändhylsa DIN 46228/1, max.	50 mm ²
Ledararea, fintrådig med ändhylsa DIN 46228/1, min.	10 mm ²	Ledardiameter, fintrådig, max.	70 mm ²
Ledararea, fintrådig, min.	10 mm ²	Anslutningsarea, flertrådig, max.	70 mm ²

A2C 50/70-DM

Weidmüller Interface GmbH & Co. KG

Klingenbergstraße 26

D-32758 Detmold

Germany

www.weidmueller.com

Tekniska data

Anslutningsarea, flertrådig, min.	10 mm ²	Tvilling-ändhylsa, max.	10 mm ²
Tvilling-ändhylsa, min.	4 mm ²	Ledararea, entrådig, max.	16 mm ²
Ledararea, entrådig, min.	10 mm ²	Anslutningsarea, fintrådig, min.	10 mm ²

Klämbara ledare (ytterligare anslutning)

Anslutningstyp, ytterligare anslutning PUSH IN

Märkdata

Märkarea	50 mm ²	Märkspänning	1000 V
Märkspänning DC	1500 V	Märkström	150 A
Ström med max. ledare	150 A	Normer	IEC 60947-7-1
Genomgångsmotstånd enligt IEC 60947-7-x	0.21 mΩ	Märkstötspänning	8 kV
Förlusteffekt enligt IEC 60947-7-x	4.80 W	Överspänningskategori	III
Nedsmutningsgrad	3		

Märkdata enligt CSA

Spänning grupp C (CSA)	1000 V	Ström Gr C (CSA)	175 A
Certifikat nr. (CSA)	200039-80069332	Spänning grupp B (CSA)	1000 V
Ström Gr B (CSA)	175 A	Spänning grupp D (CSA)	600 V
Ström Gr D (CSA)	5 A	Ledararea min. (CSA)	8 AWG

Märkdata enligt UL

Ledarstorlek Factory wiring max (cURus)	00 AWG	Spänning grupp B (cURus)	1000 V
Spänning grupp D (cURus)	600 V	Certifikat nr (cURus)	E60693
Ledarstorlek Field wiring min (cURus)	8 AWG	Ledarstorlek Factory wiring min (cURus)	8 AWG
Ström grupp B (cURus)	175 A	Spänning grupp C (cURus)	1000 V
Ström grupp C (cURus)	175 A	Ström Grupp D (cURus)	5 A
Ledarstorlek Field wiring max (cURus)	00 AWG		

Materialdata

Grundläggande material	Wemid	Färgkod	mörkbeige
Färg manöverelement	orange	Brännbarhetsklass enligt UL 94	V-0

Systemparametrar

Ändplatta krävs	Nej	Antal potentialer	1
Antal våningar	1	Antal klämställen per våning	2
Antal potentialer per våning	1	Nivåer internt överkopplade	Nej
Montageskena obestyckad	Montageplatta	N-Funktion	Nej
PE-Funktion	Nej	PEN-Funktion	Nej

ytterligare tekniska data

Öppna sidor	sluten	rastbar	Nej
explosionstestat utförande	Ja	Monteringstyp	Direktmontage, TS 35

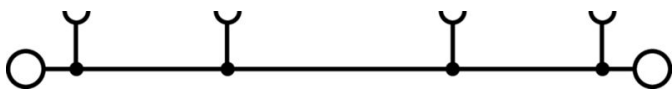
Viktig hänvisningstext

Produktinformation Max. ledare som kan anslutas minskar med en ledarstorlek om en överkoppling används som måste monteras i kabelinföringen.

Tekniska data**Klassificeringar**

ETIM 8.0	EC000897	ETIM 9.0	EC000897
ETIM 10.0	EC000897	ECLASS 14.0	27-25-01-01
ECLASS 15.0	27-25-01-01		

Ritningar





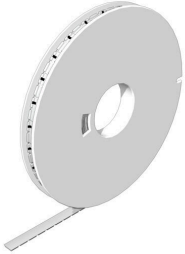
A2C 50/70-DM

Weidmüller Interface GmbH & Co. KG
 Klingenbergstraße 26
 D-32758 Detmold
 Germany

Tillbehör

www.weidmueller.com

WS 8/16



WS/DEK

MultiMark plintmärkningar använder ett innovativt kompositmaterial, tillverkat av två komponenter. Märkningens hårda sockel snäpper säkert in i kontaktdonet. Den elastiska ytbehandlingen ger enkel montering av märkningen. Detta särskilt stansade material gör att remsorna kan sträckas för att anpassas till de små variationer i mellanrum som tenderar att adderas, särskilt vid långa plintrader. En annan fördel: ytmaterialets utmärkta tryckbarhet säkerställer en hållbar och slitstark märkning. En upplösning på 300 dpi ger en tydlig, lätt läsbar skrift.

Dina fördelar med MultiMark

- Kompatibel med Weidmüllers modulplintar
- Fast montage och hållbara utskrifter
- Kontinuerliga remsor sparar installationstid
- Enkelt montage tack vare ett innovativt kompositmaterial
- Stort märkningsfält för bästa möjliga läsbarhet
- Stor flexibilitet tack vare anpassning till valfri tillverkare

Allmänna beställningsdata

Typ	WS-A 8/16 MM WS	Utförande
Art.nr.	2619910000	WS, Plintmärkning, 8 x 16 mm, Weidmueller, vit
GTIN (EAN)	4050118626179	
Förp.	200 ST	

AUX-kontakt



Med den extra anslutningen kan möjliggöra en separat spänning. Detta kan till exempel användas för nödströmsförsörjningen före huvudströmbrytaren eller helt enkelt som en extra anslutning inom applikationen.

Allmänna beställningsdata

Typ	AAC 50-185 2X10	Utförande
Art.nr.	2663420000	Extraanslutning (plint), 10 mm ² , Antal anslutningar: 2
GTIN (EAN)	4064675027966	
Förp.	5 ST	
Typ	AAC 50-185 2X10 BK-YL	Utförande
Art.nr.	2663450000	Extraanslutning (plint), 10 mm ² , Antal anslutningar: 2
GTIN (EAN)	4064675027997	
Förp.	5 ST	
Typ	AAC 50-185 2X10 BL	Utförande
Art.nr.	2663430000	Extraanslutning (plint), 10 mm ² , Antal anslutningar: 2
GTIN (EAN)	4064675027973	
Förp.	5 ST	

A2C 50/70-DM

Weidmüller Interface GmbH & Co. KG

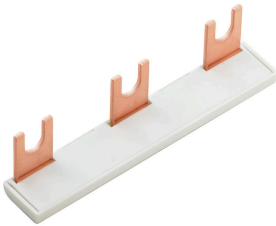
 Klingenbergstraße 26
 D-32758 Detmold
 Germany

www.weidmueller.com

Tillbehör

Typ	AAC 50-185 2X10 GN-YL	Utförande
Art.nr.	2663440000	Extraanslutning (plint), 10 mm ² , Antal anslutningar: 2
GTIN (EAN)	4064675027980	
Förp.	5 ST	

Överkoppling



Fördelningen eller mångfaldigandet av en potential till angränsande kopplingsplinter genomförs via en överkoppling. Ytterligare insatser från kabeldragnings kan lätt undvikas. Även om polerna bryts ut är kontaktens tillförlitlighet i kopplingsplintar fortfarande garanterad. Vår portfölj erbjuder pluggbara och skruvbara överkopplingsystem för modulär plintar.

Allmänna beställningsdata

Typ	ZQV 50/70N/2	Utförande
Art.nr.	2663400000	Överkoppling (plint), instucken, orange, 150 A, Antal poler: 2, Delning
GTIN (EAN)	4064675266198	i mm (P): 20.00, Isolerad: Ja, Bredd: 38.13 mm
Förp.	10 ST	

Testadapter och testuttag



Testadapter och provkontakt används för elektriska anslutningen mellan kopplingsplintar och testutrustning. På så sätt kan en elektrisk kontakt upprättas i kabelanslutet tillstånd och mätningarna kan göras enkelt.

Allmänna beställningsdata

Typ	ATPG 1.5-10 L	Utförande
Art.nr.	1991890000	Testadapter (plint), 1.5 mm ² , 250 V, 0.2 A
GTIN (EAN)	4050118376647	
Förp.	50 ST	

A2C 50/70-DM

Weidmüller Interface GmbH & Co. KG

Klingenbergstraße 26

D-32758 Detmold

Germany

www.weidmueller.com

Tillbehör

Varningskydd



Varningsanvisning beröringsskydd med en blixtsymbol ger mer säkerhet till människa och maskin. De används när yttre spänning måste anges inom applikationen.

Allmänna beställningsdata

Typ	AAM 35-185 YE FLASH	Utförande
Art.nr.	2635600000	A-serien, Plintmärkning, 23.5 x 12 mm, Delning i mm (P): 12.00 gul
GTIN (EAN)	4050118674545	
Förp.	40 ST	

ytterligare tillbehör



Ingen uppgift är för liten för den optimala lösningen. Anslutningar är bara en form av den fullständiga processen. Små detaljer är ofta nyckeln till en perfekt lösning i användningar där potentialer testas, grupperas eller till och med isoleras.

Ett system är inget system utan de oundvikliga småsakerna:

- teststickkontakter möjliggör säker testning på testhylsor
- Tillverkningsmedföljande och användningskorrekt.

Allmänna beställningsdata

Typ	PS 2.0 MC	Utförande
Art.nr.	0310000000	Kretskortsstickanslutning, Tillbehör, Provkontakt, röd, Antal poler: 1
GTIN (EAN)	4008190000059	
Förp.	20 ST	

Spår-Skruvmejsel



Spårskruvmejsel med rundklinga, SD DIN 5265, ISO 2380/2, klingprofil enligt DIN 5264, ISO 2380/1, Spets krom top, SoftFinish-handtag

Allmänna beställningsdata

Typ	SDS 1.0X5.5X150	Utförande
Art.nr.	2749380000	Skruvmejsel, Klingbredd (B): 5.5 mm, Klinglängd: 150 mm,
GTIN (EAN)	4050118895605	Klingtjocklek: 1 mm
Förp.	1 ST	

A2C 50/70-DM

Weidmüller Interface GmbH & Co. KG

Klingenbergstraße 26
D-32758 Detmold
Germany

www.weidmueller.com

Tillbehör

Typ	SDS 1.0X5.5X150	Utförande
Art.nr.	9008350000	Skruvmejsel, Skruvmejsel
GTIN (EAN)	4032248056316	
Förp.	1 ST	

Testadapter och testuttag



Testadapter och provkontakt används för elektriska anslutningen mellan kopplingsplintar och testutrustning. På så sätt kan en elektrisk kontakt upprättas i kabelanslutet tillstånd och mätningarna kan göras enkelt.

Allmänna beställningsdata

Typ	FZS 2/4 RT/80 SAKT4	Utförande
Art.nr.	1276300000	Stickkontakt (plint), Stickanslutning, 2 mm ² , Antal anslutningar: 2,
GTIN (EAN)	4008190026080	Antal poler: 1, Bredd: 9 mm
Förp.	20 ST	