

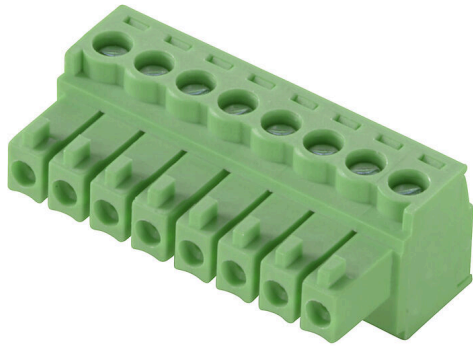
**CPS 3.50/12/180 SN GN BX****Weidmüller Interface GmbH & Co. KG**

Klingenbergstraße 26

D-32758 Detmold

Germany

www.weidmueller.com

**Allmänna beställningsdata**

|                   |   |
|-------------------|---|
| Art.nr.           | 2640290000  |
| Typ               | <a href="#">CPS 3.50/12/180 SN GN BX</a>  |
| GTIN (EAN)        | 4050118646689   |
| Förp.             | 111 items   |
| Produktparametrar | IEC: 320 V / 8 A / 0.2 - 1.5 mm <sup>2</sup><br>UL: 300 V / 8 A / AWG 30 - AWG 16 |
| Förpackning       | Box   |

## CPS 3.50/12/180 SN GN BX

Weidmüller Interface GmbH & Co. KG  
Klingenbergstraße 26  
D-32758 Detmold  
Germany

www.weidmueller.com

## Tekniska data

## Godkännanden

Godkännanden



|                       |                              |
|-----------------------|------------------------------|
| ROHS                  | Uppfyllelse                  |
| UL File Number Search | <a href="#">UL-webbplats</a> |
| Certifikat nr (cURus) | E60693                       |

## Mått och vikter

|           |        |
|-----------|--------|
| Nettovikt | 8.64 g |
|-----------|--------|

## Miljööverensstämmelse för produkt

|                                     |                                      |
|-------------------------------------|--------------------------------------|
| RoHS-kompatibilitetsstatus          | Kompatibel med undantag              |
| RoHS-undantag (om tillämpligt/känt) | 6c                                   |
| REACH SVHC                          | Lead 7439-92-1                       |
| SCIP                                | d5655e4a-7bb0-47c8-bd67-25d5021f9ded |

## Packaging

|             |           |           |           |
|-------------|-----------|-----------|-----------|
| Förpackning | Box       | VPE-längd | 174.00 mm |
| VPE-bredd   | 139.00 mm | VPE-höjd  | 51.00 mm  |

## Systemvärden

| Produktfamilj           | OMNIMATE basic – Serie CPS | Anslutningstyp          | Fältanslutning |
|-------------------------|----------------------------|-------------------------|----------------|
| Ledaranslutningsteknik  | Klämbygelanslutning        | Delning i mm (P)        | 3.50 mm        |
| Delning i tum (P)       | 0.138 "                    | Ledarutgångsriktning    | 180°           |
| Antal poler             | 12                         | L1 i mm                 | 38.50 mm       |
| L1 i tum                | 1.518 "                    | Antal rader             | 1              |
| Polradstal              | 1                          | Avisoleringslängd       | 6.5 mm         |
| Åtdragningsmoment, min. | 0.22 Nm                    | Åtdragningsmoment, max. | 0.25 Nm        |
| Klämskruv               | M 2                        | Skruvmejselklinga       | 0,4 x 2,5      |
| Stickcykler             | 25                         | Max. instickskraft/pol  | 10 N           |
| Max. dragkraft/pol      | 1 N                        |                         |                |

## Materialdata

|                        |             |                                |             |
|------------------------|-------------|--------------------------------|-------------|
| Isoleringsmaterial     | PA          | Färgkod                        | blekgrön    |
| Färgtabell (jämförbar) | RAL 6021    | Isoleringsmaterialgrupp        | I           |
| Moisture Level (MSL)   |             | Brännbarhetsklass enligt UL 94 | V-0         |
| Kontaktgrundmaterial   | Cu-legering | Kontaktmaterial                | Cu-legering |
| Kontakttyta            | förtennad   | Typ av förtäning               | matt        |
| Lagertemperatur, min.  | -40 °C      | Lagertemperatur, max.          | 70 °C       |
| Driftstemperatur, min. | -40 °C      | Driftstemperatur, max          | 105 °C      |

## Anslutningsbara ledare

|                            |                      |                            |                     |
|----------------------------|----------------------|----------------------------|---------------------|
| Anslutningsområde, min.    | 0.2 mm <sup>2</sup>  | Anslutningsområde, max.    | 1.5 mm <sup>2</sup> |
| Ledardiameter, AWG, min.   | AWG 30               | Ledardiameter, AWG, max    | AWG 16              |
| entrådig, min. H05(07) V-U | 0.2 mm <sup>2</sup>  | entrådig, max. H05(07) V-U | 1.5 mm <sup>2</sup> |
| Flertrådig, min. H07 V-R   | 0.05 mm <sup>2</sup> | flertrådig, max. H07V-R    | 1.5 mm <sup>2</sup> |

## CPS 3.50/12/180 SN GN BX

Weidmüller Interface GmbH &amp; Co. KG

Klingenbergstraße 26

D-32758 Detmold

Germany

www.weidmueller.com

## Tekniska data

|                                      |                     |   |                      |
|--------------------------------------|---------------------|---|----------------------|
| fintrådig, min. H05(07) V-K          | 0.2 mm <sup>2</sup> | fintrådig, max. H05(07) V-K               | 1 mm <sup>2</sup>    |
| med AEH med krage DIN 46 228/4, min. | 0.2 mm <sup>2</sup> | med ändhylsa med krage DIN 46 228/4, max. | 0.75 mm <sup>2</sup> |
| med ändhylsa, DIN 46228 pt 1, min.   | 0.2 mm <sup>2</sup> | med ändhylsa enligt DIN 46 228/1, max.    | 0.75 mm <sup>2</sup> |

## Märkdata enligt CSA

|                                      |        |                                   |        |
|--------------------------------------|--------|-----------------------------------|--------|
| Märkspänning (användargrupp B / CSA) | 300 V  | Märkström (användargrupp B / CSA) | 8 A    |
| Ledardiameter AWG, min.              | AWG 30 | Ledardiameter AWG, max.           | AWG 16 |

## Märkdata enligt UL 1059

|  |   |                                       |        |
|--|---|---------------------------------------|--------|
| Institut (cURus)                         | CURUS   | Certifikat nr (cURus)                 | E60693 |
| Märkspänning (användargrupp B / UL 1059) | 300 V   | Märkström (användargrupp B / UL 1059) | 8 A    |
| Ledardiameter AWG, min.                  | AWG 30  | Ledardiameter AWG, max.               | AWG 16 |
| Hänvisning till godkännandevärden        | Specifikationerna avser maxvärden. För detaljer – se typgodkännandeintyg. |                                       |        |

## Märkdata enligt IEC

|  |        |  |        |
|--|--------|--|--------|
| Märkström, min. antal poler (Tu=20°C)                        | 8 A    | Märkspänning vid överspänningsk./ Nedsmutningsgrad II/2    | 320 V  |
| Märkspänning vid överspänningsk./ Nedsmutningsgrad III/2     | 160 V  | Märkspänning vid överspänningskat./ Nedsmutningsgrad III/3 | 160 V  |
| Märkspänning vid överspänningsk./ Nedsmutningsgrad II/2      | 2.5 kV | Märkspänning vid överspänningsk./ Nedsmutningsgrad III/2   | 2.5 kV |
| Märkstötspänning vid överspänningsk./ Nedsmutningsgrad III/3 | 2.5 kV |  |        |

## Viktig hänvisningstext

|                 |   |
|-----------------|---|
| Hänvisningstext | <ul style="list-style-type: none"> <li>• Only compatible with OMNIMATE basic products</li> <li>• P on drawing = pitch</li> <li>• Rated current related to rated cross-section &amp; min. No. of poles.</li> <li>• Rated data refer only to the component itself. Clearance and creepage distances to other components are to be designed in accordance with the relevant application standards.</li> <li>• In accordance with IEC 61984, OMNIMATE-connectors are connectors without breaking capacity (COC). During designated use, connectors are not allowed to be engaged or disengaged when live or under load</li> <li>• Long term storage of the product with average temperature of 50 °C and maximum humidity 70%, 36 months</li> </ul> |
|-----------------|---|

## Klassificeringar

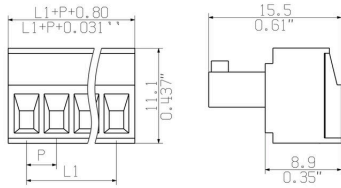
|             |             |             |             |
|-------------|-------------|-------------|-------------|
| ETIM 8.0    | EC002638    | ETIM 9.0    | EC002638    |
| ETIM 10.0   | EC002638    | ECLASS 14.0 | 27-46-02-02 |
| ECLASS 15.0 | 27-46-02-02 |             |             |

CPS 3.50/12/180 SN GN BX

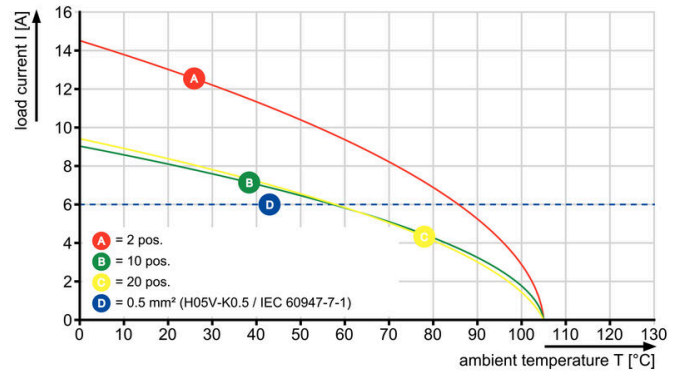
Weidmüller Interface GmbH & Co. KG  
 Klingenbergstraße 26  
 D-32758 Detmold  
 Germany

Ritningar

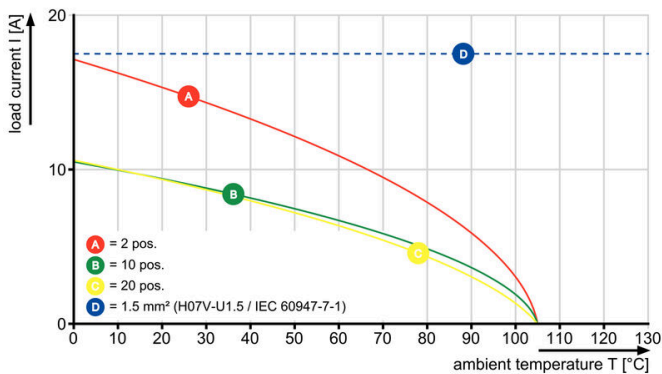
www.weidmueller.com



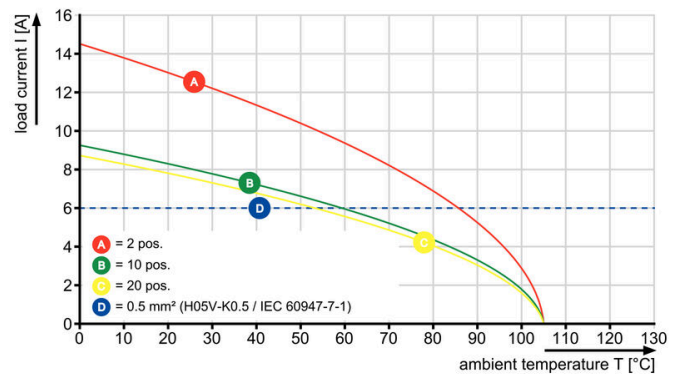
CPS 3.50/..180 - CH 3.50/..90G



CPS 3.50/..180 - CH 3.50/..90G



CPS 3.50/..180 - CH 3.50/..180G



CPS 3.50/..180 - CH 3.50/..180G

