

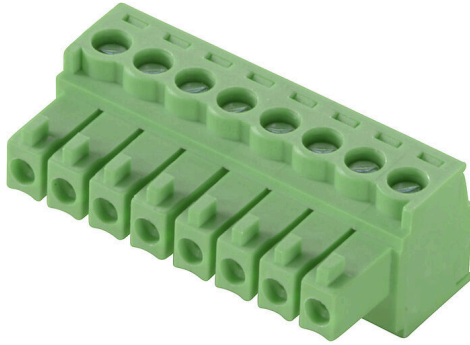
CPS 3.50/07/180 SN GN BX**Weidmüller Interface GmbH & Co. KG**

Klingenbergstraße 26

D-32758 Detmold

Germany

www.weidmueller.com

**Allmänna beställningsdata**

Art.nr.	2640240000
Typ	CPS 3.50/07/180 SN GN BX
GTIN (EAN)	4050118646733
Förp.	210 items
Produktparametrar	IEC: 320 V / 8 A / 0.2 - 1.5 mm ² UL: 300 V / 8 A / AWG 30 - AWG 16
Förpackning	Box

Tekniska data

Godkännanden

Godkännanden



ROHS	Uppfyllelse
UL File Number Search	UL-webbplats
Certifikat nr (cURus)	E60693

Mått och vikter

Nettovikt	5.04 g
-----------	--------

Miljööverensstämmelse för produkt

RoHS-kompatibilitetsstatus	Kompatibel med undantag
RoHS-undantag (om tillämpligt/känt)	6c
REACH SVHC	Lead 7439-92-1
SCIP	d5655e4a-7bb0-47c8-bd67-25d5021f9ded

Packaging

Förpackning	Box	VPE-längd	155.00 mm
VPE-bredd	64.00 mm	VPE-höjd	38.00 mm

Systemvärden

Produktfamilj	OMNIMATE basic – Serie CPS	Anslutningstyp	Fältanslutning
Ledaranslutningsteknik	Klämbygelanslutning	Delning i mm (P)	3.50 mm
Delning i tum (P)	0.138 "	Ledarutgångsriktning	180°
Antal poler	7	L1 i mm	21.00 mm
L1 i tum	0.828 "	Antal rader	1
Polradstal	1	Avisoleringslängd	6.5 mm
Åtdragningsmoment, min.	0.22 Nm	Åtdragningsmoment, max.	0.25 Nm
Klämskruv	M 2	Skruvmejselklinga	0,4 x 2,5
Stickcykler	25	Max. instickskraft/pol	12 N
Max. dragkraft/pol	12 N		

Materialdata

Isoleringsmaterial	PA	Färgkod	blekgrön
Färgtabell (jämförbar)	RAL 6021	Isoleringsmaterialgrupp	I
Moisture Level (MSL)		Brännbarhetsklass enligt UL 94	V-0
Kontaktgrundmaterial	Kopparlegering	Kontaktmaterial	Kopparlegering
Kontaktyta	förtennad	Typ av förtäning	matt
Lagertemperatur, min.	-40 °C	Lagertemperatur, max.	70 °C
Driftstemperatur, min.	-40 °C	Driftstemperatur, max	105 °C

Anslutningsbara ledare

Anslutningsområde, min.	0.2 mm ²	Anslutningsområde, max.	1.5 mm ²
Ledardiameter, AWG, min.	AWG 30	Ledardiameter, AWG, max	AWG 16
entrådig, min. H05(07) V-U	0.2 mm ²	entrådig, max. H05(07) V-U	1.5 mm ²
Flertrådig, min. H07 V-R	0.05 mm ²	flertrådig, max. H07V-R	1.5 mm ²

CPS 3.50/07/180 SN GN BX

Weidmüller Interface GmbH & Co. KG

Klingenbergstraße 26

D-32758 Detmold

Germany

www.weidmueller.com

Tekniska data

fintrådig, min. H05(07) V-K	0.2 mm ²	fintrådig, max. H05(07) V-K	1 mm ²
med AEH med krage DIN 46 228/4, min.	0.2 mm ²	med ändhylsa med krage DIN 46 228/4, max.	0.75 mm ²
med ändhylsa, DIN 46228 pt 1, min.	0.2 mm ²	med ändhylsa enligt DIN 46 228/1, max.	0.75 mm ²

Märkdata enligt CSA

Märkspänning (användargrupp B / CSA)	300 V	Märkström (användargrupp B / CSA)	8 A
Ledardiameter AWG, min.	AWG 30	Ledardiameter AWG, max.	AWG 16

Märkdata enligt UL 1059

Institut (cURus)	CURUS	Certifikat nr (cURus)	E60693
Märkspänning (användargrupp B / UL 1059)	300 V	Märkström (användargrupp B / UL 1059)	8 A
Ledardiameter AWG, min.	AWG 30	Ledardiameter AWG, max.	AWG 16
Hänvisning till godkännandevärden	Specifikationerna avser maxvärden. För detaljer – se typgodkännandeintyg.		

Märkdata enligt IEC

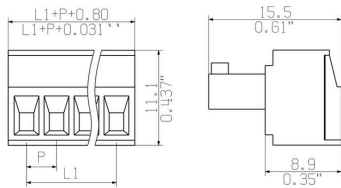
Märkström, min. antal poler (Tu=20°C)	8 A	Märkspänning vid överspänningsk./ Nedsmutningsgrad II/2	320 V
Märkspänning vid överspänningsk./ Nedsmutningsgrad III/2	160 V	Märkspänning vid överspänningskat./ Nedsmutningsgrad III/3	160 V
Märkspänning vid överspänningsk./ Nedsmutningsgrad II/2	2.5 kV	Märkspänning vid överspänningsk./ Nedsmutningsgrad III/2	2.5 kV
Märkstötspänning vid överspänningsk./ Nedsmutningsgrad III/3	2.5 kV		

Viktig hänvisningstext

Hänvisningstext	<ul style="list-style-type: none"> • Only compatible with OMNIMATE basic products • P on drawing = pitch • Rated current related to rated cross-section & min. No. of poles. • Rated data refer only to the component itself. Clearance and creepage distances to other components are to be designed in accordance with the relevant application standards. • In accordance with IEC 61984, OMNIMATE-connectors are connectors without breaking capacity (COC). During designated use, connectors are not allowed to be engaged or disengaged when live or under load • Long term storage of the product with average temperature of 50 °C and maximum humidity 70%, 36 months
-----------------	---

Klassificeringar

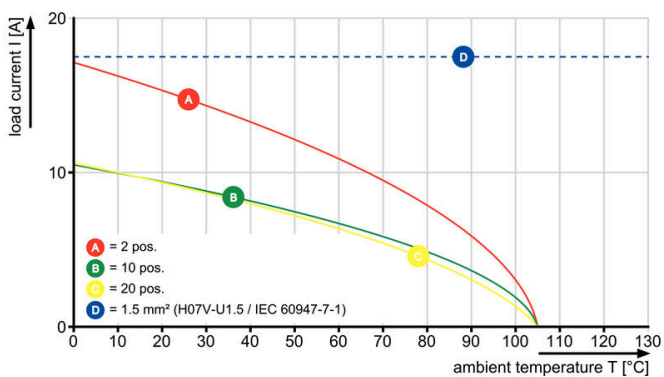
ETIM 8.0	EC002638	ETIM 9.0	EC002638
ETIM 10.0	EC002638	ECLASS 14.0	27-46-02-02
ECLASS 15.0	27-46-02-02		



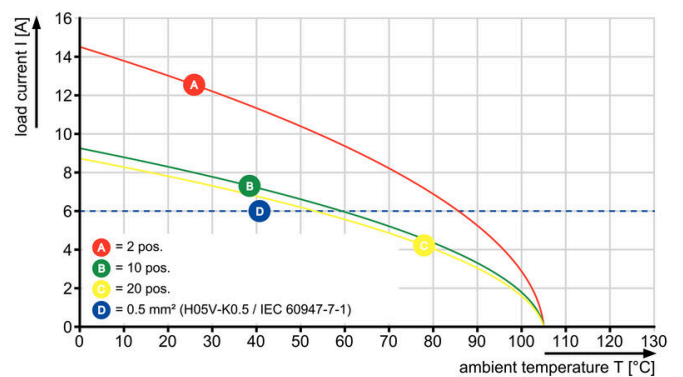
CPS 3.50/./180 - CH 3.50/./90G



CPS 3.50/./180 - CH 3.50/./90G



CPS 3.50/./180 - CH 3.50/./180G



CPS 3.50/./180 - CH 3.50/./180G

