

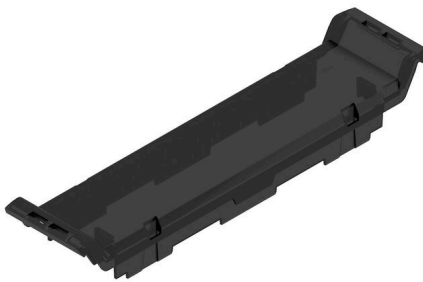
CH20M22 FC TP BK 1819**Weidmüller Interface GmbH & Co. KG**

Klingenbergstraße 26

D-32758 Detmold

Germany

www.weidmueller.com

Produktillustration

Frontelementet av CH20M kapslingen erbjuder många alternativ för enskilda byggforms och funktionalitetslösningar. Du kan välja mellan olika märkningsmetoder såsom tampongtryck och lasergravyr för att implementera din egen design exakt och attraktivt.

Det är också möjligt skära ut elektroniska komponenter med laser. Märkpenor kan också användas. Frontelement kan utrustas med eller utan gångjärnslock.

Allmänna beställningsdata

Utförande	Frontelement, OMNIMATE Housing – serie CH20M svart, transparent, Frontelement, Bredd: 22.5 mm
Art.nr.	2639980000
Typ	CH20M22 FC TP BK 1819
GTIN (EAN)	4050118677393
Förp.	50 items
Leveransstatus	Denna artikel kommer inte längre att finnas i framtiden.
Tillgänglig till	2026-03-31T00:00:00+02:00
Alternativ produkt	CH20M22 FC BK 2010

CH20M22 FC TP BK 1819

Weidmüller Interface GmbH & Co. KG

Klingenbergstraße 26

D-32758 Detmold

Germany

www.weidmueller.com

Tekniska data

Godkännanden

ROHS Uppfyllelse

Mått och vikter

Djup	15.5 mm	Byggdjup (tum)	0.6102 inch
Höjd	100 mm	Bygghöjd (tum)	3.937 inch
Bredd	22.5 mm	Byggbredd (tum)	0.8858 inch
Längd	0 mm	Nettovikt	5 g

Temperaturer

Omgivningstemperatur	-25 °C...85 °C	Temperaturområde för användning	-40...120 °C
Fuktighet	5-93% rel. fuktighet, Tu = 40 °C, ingen kondens		

Miljööverensstämmelse för produkt

RoHS-kompatibilitetsstatus	Kompatibel utan undantag
REACH SVHC	Nej mSvHC över 0,1 viktprocent

Materialdata

Brännbarhetsklass enligt UL 94	V-2	Isoleringsmaterial	PC
Isoleringsmaterialgrupp	IIIa	Yta	obehandlad
Grundläggande material	Plast	CTI (Comparative Tracking Index)	175 ≤ CTI <400

Allmänna data

Färgkod	svart, transparent	Skyddsklass	IP20 efter installation
Färgtabell (jämförbar)	RAL 9011, -	Information om hela monteraget, se artikelreferenser	CH20M22 B BK/OR 2010
Gjutbarhet	Nej		

Komponentegenskaper

Monteringsbar fliplock	Nej	Integrerbar märkning	Nej
------------------------	-----	----------------------	-----

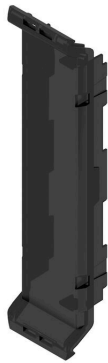
Anpassningsalternativ

Kundspecifika utskärningar möjliga	Ja	Kundspecifik märkning möjlig	Ja
Kundspecifik beställningsprocess	Se riktlinjer under downloads	Alternativa färger	Mer på begäran
Behandlingsmöjligheter	Laserbehandling, Fräsning		

Klassificeringar

ETIM 8.0	EC001031	ETIM 9.0	EC001031
ETIM 10.0	EC001031	ECLASS 14.0	27-19-06-03
ECLASS 15.0	27-19-06-03		

Produktillustration



Profilritning

