

## HDC MPN 1.6 M

Weidmüller Interface GmbH &amp; Co. KG

Klingenbergstraße 26

D-32758 Detmold

Germany

www.weidmueller.com



Anpassa dina anslutningar till framtiden Välj avancerade lösningar från RockStar® ModuPlug

Industriella processer blir allt mer komplexa. Kraven på den anslutningsteknik som används ökar samtidigt. Pålitliga funktioner i de allra minsta installationsutrymmena, säker installation och smidig efterhandsmontering är några av de produkttegenskaper som efterfrågas. Vårt modulära kontaktdonssystem RockStar® ModuPlug möter de krav som dagens marknad ställer. Det är särskilt anpassat för framtidens behov. Med hjälp av de enskilda modulerna kan du kombinera alla nödvändiga funktioner för effekt-, signal- och dataöverföring i ett enda gränssnitt. Tack vare den stora variationen mellan modulstorlekar kan du tillgodose fler användningsområden än någonsin tidigare med ett kontaktdon. Modulerna minskar utrymmesbehovet och sänker kostnaderna jämfört med insatser med fasta poler och andra modulära kontaktdonssystem. De eleganta ramarna och modulerna är extremt lätta att installera och integrera i HDC-kapslingar med kapslingsklass IP65 och IP68. Du kan även använda RockStar® ModuPlug som komplement till befintliga användningsområden utan att några anpassningar av systemet behöver göras. Som erfaren expert inom Industrial Connectivity erbjuder Weidmüller ultramodern anslutningsteknik med maximal tillförlitlighet. Du kan alltså även sätta ihop skräddarsydda lösningar för framtidsanpassade anslutningar med RockStar®.

## Allmänna beställningsdata

Utförande	Pneumatisk kontakt, Kontakt med ventil: Nej
Art.nr.	<a href="#">2637470000</a>
Typ	HDC MPN 1.6 M
GTIN (EAN)	4050118654714
Förp.	10 items

**HDC MPN 1.6 M**

**Weidmüller Interface GmbH & Co. KG**  
 Klingenbergstraße 26  
 D-32758 Detmold  
 Germany

www.weidmueller.com

**Tekniska data**

**Godkännanden**

ROHS Uppfyllelse

**Mått och vikter**

Nettovikt 0.49 g

**Temperaturer**

Gränsvärde, temperatur -40 °C ... 80 °C

**Miljööverensstämmelse för produkt**

RoHS-kompatibilitetsstatus Kompatibel utan undantag  
 REACH SVHC Nej mSvHC över 0,1 viktprocent

**Pneumatisk kontakt**

Typ	Hane	Drifttryck	≤8 bar
Invändig slangdiameter	1.6 mm	Kontakt med ventil	Nej

**Klassificeringar**

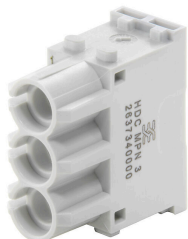
ETIM 8.0	EC002943	ETIM 9.0	EC002943
ETIM 10.0	EC002943	ECLASS 14.0	27-44-02-92
ECLASS 15.0	27-44-02-92		

**HDC MPN 1.6 M**

**Weidmüller Interface GmbH & Co. KG**  
Klingenbergstraße 26  
D-32758 Detmold  
Germany

**Tillbehör**

[www.weidmueller.com](http://www.weidmueller.com)

**Pneumatiska moduler****Flexibel**

De fyra modulstorlekarna ger individuella propplösningar som sparar en stor mängd utrymme. Den mindre delningen bidrar också till en optimerad design.

**Allmänna beställningsdata**

Typ	HDC MPN 3	Utförande
Art.nr.	<a href="#">2637340000</a>	Pneumatisk modul, Antal poler: 3, Slanganslutning (pneumatik),
GTIN (EAN)	4050118765823	pneumatisk, Nödvändiga insticksplatser: 1
Förp.	1 ST	