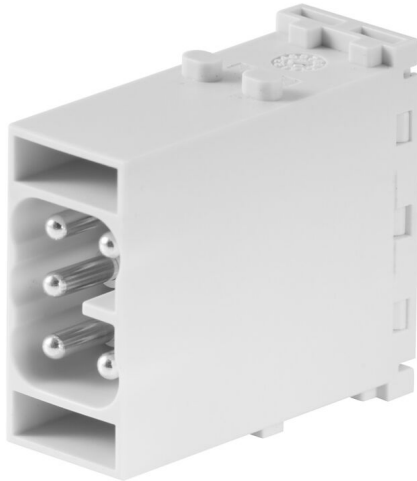


**HDC MHE 5 MP****Weidmüller Interface GmbH & Co. KG**

Klingenbergstraße 26

D-32758 Detmold

Germany

[www.weidmueller.com](http://www.weidmueller.com)**Flexibel**

De fyra modulstorlekarna ger individuella propplösningar som sparar en stor mängd utrymme. Den mindre delningen bidrar också till en optimerad design.

**Allmänna beställningsdata**

Utförande	Signalmodul, 400 V, 16 A, Antal poler: 5, PUSH IN med manöverknapp, Hane, Nödvändiga insticksplatser: 1
Art.nr.	<a href="#">2636180000</a>
Typ	HDC MHE 5 MP
GTIN (EAN)	4050118690996
Förp.	1 items

## HDC MHE 5 MP

Weidmüller Interface GmbH &amp; Co. KG

Klingenbergstraße 26

D-32758 Detmold

Germany

www.weidmueller.com

## Tekniska data

## Godkännanden

Godkännanden



ROHS	Uppfyllelse
UL File Number Search	<a href="#">UL-webbplats</a>
Certifikat nr (cURus)	E92202

## Mått och vikter

Djup	34 mm	Byggdjup (tum)	1.3386 inch
Höjd	38.9 mm	Bygghöjd (tum)	1.5315 inch
Bredd	14.5 mm	Byggbredd (tum)	0.5709 inch
Nettovikt	19 g		

## Temperaturer

Gränsvärde, temperatur -40 °C ... 125 °C

## Miljööverensstämmelse för produkt

RoHS-kompatibilitetsstatus	Kompatibel med undantag
RoHS-undantag (om tillämpligt/känt)	6c
REACH SVHC	Lead 7439-92-1, Potassium perfluorobutane sulfonate 29420-49-3
SCIP	b67daa31-7dca-434d-8290-da7fb52f83a2

## Allmänna data

Antal poler	5	Brännbarhetsklass enligt UL 94	V-0
Isolationsmotstånd	1012 Ω	Stickcykler	≥ 500
Typ	Hane	Överspänningskategori	III
Nedsmutningsgrad	3	Grundläggande material	Polykarbonat, glasfiberförstärkt
Serie	ModuPlug	Märkspänning (DIN EN 61984)	400 V
Märkspänning enligt UL/CSA	600 V	Märkstötspänning (DIN EN 61984)	6 kV
Märkström (DIN EN 61984)	16 A	Nödvändiga insticksplatser	1

## PE anslutningsdata

Anslutningstyp PE Skruvanslutning via modulram

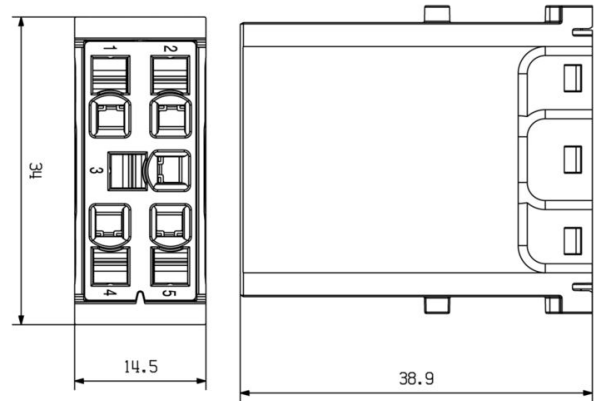
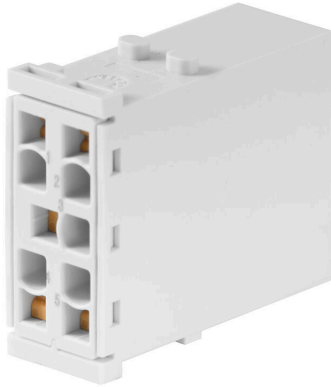
## Utförande

Ledardiameter, AWG, max	AWG 14	Avisoleringslängd nominellt	10 mm
Anslutningstyp	PUSH IN med manöverknapp	Ledardiameter, AWG, min.	AWG 20
Ledardiameter, max.	2.5 mm <sup>2</sup>	Ledardiameter, min.	0.5 mm <sup>2</sup>

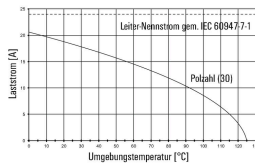
## Klassificeringar

ETIM 8.0	EC000438	ETIM 9.0	EC000438
ETIM 10.0	EC000438	ECLASS 14.0	27-44-02-17
ECLASS 15.0	27-44-02-17		

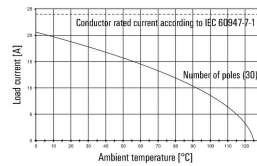
**Produktillustration**



HDC MHE 5 FQT mit HDC MHE 5 MQT / H07V-K2,5



HDC MHE 5 FQT with HDC MHE 5 MQT / H07V-K2.5



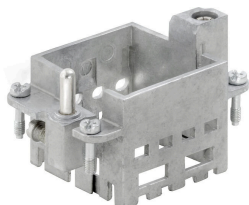
## HDC MHE 5 MP

**Weidmüller Interface GmbH & Co. KG**  
 Klingenbergstraße 26  
 D-32758 Detmold  
 Germany

## Tillbehör

www.weidmueller.com

### Standard



### Allmänna beställningsdata

Typ	HDC MF 6B AB	Utförande
Art.nr.	<a href="#">1428920000</a>	Frame
GTIN (EAN)	4050118233414	
Förp.	1 ST	
Typ	HDC MF 6B BA	Utförande
Art.nr.	<a href="#">1428940000</a>	Frame
GTIN (EAN)	4050118233353	
Förp.	1 ST	
Typ	HDC MF 10B AC	Utförande
Art.nr.	<a href="#">1428960000</a>	Frame
GTIN (EAN)	4050118233223	
Förp.	1 ST	
Typ	HDC MF 10B CA	Utförande
Art.nr.	<a href="#">1428980000</a>	Frame
GTIN (EAN)	4050118233278	
Förp.	1 ST	
Typ	HDC MF 16B AD	Utförande
Art.nr.	<a href="#">1429010000</a>	Frame
GTIN (EAN)	4050118233315	
Förp.	1 ST	
Typ	HDC MF 16B DA	Utförande
Art.nr.	<a href="#">1429030000</a>	Frame
GTIN (EAN)	4050118233407	
Förp.	1 ST	
Typ	HDC MF 24B AF	Utförande
Art.nr.	<a href="#">1429050000</a>	Frame
GTIN (EAN)	4050118233285	
Förp.	1 ST	
Typ	HDC MF 24B FA	Utförande
Art.nr.	<a href="#">1429070000</a>	Frame
GTIN (EAN)	4050118233520	
Förp.	1 ST	

## HDC MHE 5 MP

**Weidmüller Interface GmbH & Co. KG**  
 Klingenbergstraße 26  
 D-32758 Detmold  
 Germany

## Tillbehör

www.weidmueller.com

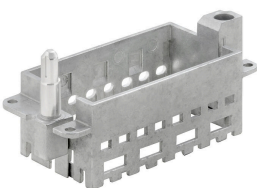
### Med lång styrtapp



#### Allmänna beställningsdata

Typ	HDC MFGL 10B AC	Utförande
Art.nr.	<a href="#">2736990000</a>	Frame
GTIN (EAN)	4050118823042	
Förp.	1 ST	
Typ	HDC MFGL 6B AB	Utförande
Art.nr.	<a href="#">2736970000</a>	Frame
GTIN (EAN)	4050118823035	
Förp.	1 ST	
Typ	HDC MFGL 24B FA	Utförande
Art.nr.	<a href="#">2737040000</a>	Frame
GTIN (EAN)	4050118823097	
Förp.	1 ST	

### Med kort styrtapp



#### Allmänna beställningsdata

Typ	HDC MFGS 16B DA	Utförande
Art.nr.	<a href="#">2736940000</a>	Frame
GTIN (EAN)	4050118823004	
Förp.	1 ST	
Typ	HDC MFGS 24B AF	Utförande
Art.nr.	<a href="#">2736950000</a>	Frame
GTIN (EAN)	4050118823011	
Förp.	1 ST	

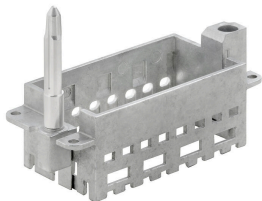
## HDC MHE 5 MP

**Weidmüller Interface GmbH & Co. KG**  
 Klingenbergstraße 26  
 D-32758 Detmold  
 Germany

www.weidmueller.com

## Tillbehör

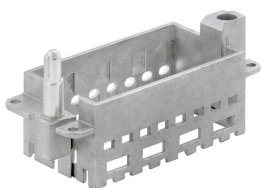
### Med lång styrtapp



#### Allmänna beställningsdata

Typ	HDC MFGL 16B DA	Utförande
Art.nr.	<a href="#">2737020000</a>	Frame
GTIN (EAN)	4050118823073	
Förp.	1 ST	

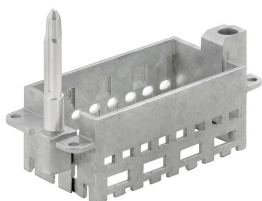
### Med kort styrtapp



#### Allmänna beställningsdata

Typ	HDC MFGL 16B DA	Utförande
Art.nr.	<a href="#">2736930000</a>	Frame
GTIN (EAN)	4050118822298	
Förp.	1 ST	

### Med lång styrtapp



#### Allmänna beställningsdata

Typ	HDC MFGL 16B AD	Utförande
Art.nr.	<a href="#">2737010000</a>	Frame
GTIN (EAN)	4050118823066	
Förp.	1 ST	

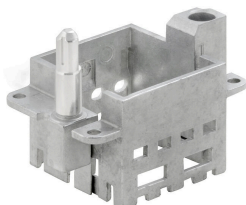
## HDC MHE 5 MP

**Weidmüller Interface GmbH & Co. KG**  
 Klingenbergstraße 26  
 D-32758 Detmold  
 Germany

## Tillbehör

www.weidmueller.com

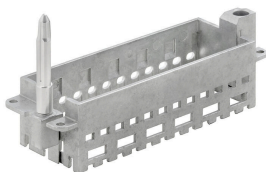
### Med kort styrtapp



#### Allmänna beställningsdata

Typ	HDC MFGS 6B AB	Utförande
Art.nr.	<a href="#">2736890000</a>	Frame
GTIN (EAN)	4050118822250	
Förp.	1 ST	
Typ	HDC MFGS 24B FA	Utförande
Art.nr.	<a href="#">2736960000</a>	Frame
GTIN (EAN)	4050118823028	
Förp.	1 ST	
Typ	HDC MFGS 10B AC	Utförande
Art.nr.	<a href="#">2736910000</a>	Frame
GTIN (EAN)	4050118822274	
Förp.	1 ST	

### Med lång styrtapp



#### Allmänna beställningsdata

Typ	HDC MFGL 24B AF	Utförande
Art.nr.	<a href="#">2737030000</a>	Frame
GTIN (EAN)	4050118823080	
Förp.	1 ST	
Typ	HDC MFGL 10B CA	Utförande
Art.nr.	<a href="#">2737000000</a>	Frame
GTIN (EAN)	4050118823059	
Förp.	1 ST	

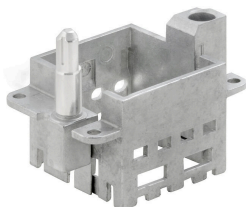
**HDC MHE 5 MP**

**Weidmüller Interface GmbH & Co. KG**  
 Klingenbergstraße 26  
 D-32758 Detmold  
 Germany

www.weidmueller.com

**Tillbehör**

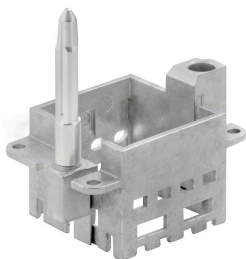
**Med kort styrtapp**



**Allmänna beställningsdata**

Typ	HDC MFGS 6B BA	Utförande
Art.nr.	<a href="#">2736900000</a>	Frame
GTIN (EAN)	4050118822267	
Förp.	1 ST	
Typ	HDC MFGS 10B CA	Utförande
Art.nr.	<a href="#">2736920000</a>	Frame
GTIN (EAN)	4050118822281	
Förp.	1 ST	

**Med lång styrtapp**



**Allmänna beställningsdata**

Typ	HDC MFGL 6B BA	Utförande
Art.nr.	<a href="#">2736980000</a>	Frame
GTIN (EAN)	4050118822908	
Förp.	1 ST	

## HDC MHE 5 MP

Weidmüller Interface GmbH &amp; Co. KG

Klingenbergstraße 26

D-32758 Detmold

Germany

[www.weidmueller.com](http://www.weidmueller.com)

## Motsvarighet

## Elektriska moduler



## Flexibel

De fyra modulstorlekarna ger individuella propplösningar som sparar en stor mängd utrymme. Den mindre delningen bidrar också till en optimerad design.

## Allmänna beställningsdata

Typ	HDC MHE 5 FP	Utförande
Art.nr.	<a href="#">2636190000</a>	Signalmodul, 400 V, 16 A, Antal poler: 5, PUSH IN med
GTIN (EAN)	4050118692594	manöverknapp, Hylsa, Nödvändiga insticksplatser: 1
Förp.	1 ST	