

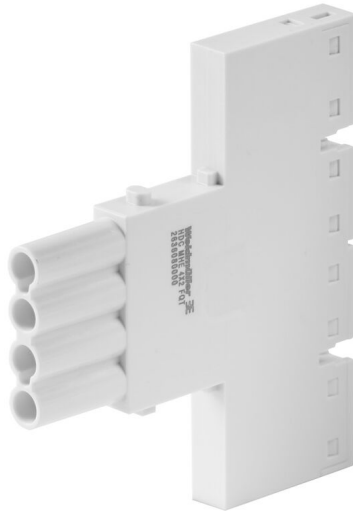
**HDC MHE 4X2 FP****Weidmüller Interface GmbH & Co. KG**

Klingenbergstraße 26

D-32758 Detmold

Germany

www.weidmueller.com

**Flexibel**

De fyra modulstorlekarna ger individuella propplösningar som sparar en stor mängd utrymme. Den mindre delningen bidrar också till en optimerad design.

**Allmänna beställningsdata**

Utförande	Signalmodul, 250 V, 16 A, Antal poler: 4, PUSH IN med manöverknapp, Hylsa, Nödvändiga insticksplatser: 0.5
Art.nr.	<a href="#">2636080000</a>
Typ	HDC MHE 4X2 FP
GTIN (EAN)	4050118692822
Förp.	1 items

## HDC MHE 4X2 FP

Weidmüller Interface GmbH &amp; Co. KG

Klingenbergstraße 26

D-32758 Detmold

Germany

www.weidmueller.com

## Technical data

## Godkännanden

Godkännanden



ROHS	Uppfyllelse
UL File Number Search	<a href="#">UL-webbplats</a>
Certifikat nr (cURus)	E92202

## Mått och vikter

Djup	70.5 mm	Byggdjup (tum)	2.7756 inch
Höjd	63 mm	Bygghöjd (tum)	2.4803 inch
Bredd	7.15 mm	Byggbredd (tum)	0.2815 inch
Nettovikt	26.42 g		

## Temperaturer

Gränsvärde, temperatur -40 °C ... 125 °C

## Miljööverensstämmelse för produkt

RoHS-kompatibilitetsstatus	Kompatibel med undantag
RoHS-undantag (om tillämpligt/känt)	6c
REACH SVHC	Lead 7439-92-1, Potassium perfluorobutane sulfonate 29420-49-3
SCIP	9ed66ce7-2fe8-4987-bb46-06cab3f02292

## Allmänna data

Antal poler	4	Antal potentialer	2
Brännbarhetsklass enligt UL 94	V-0	Isolationsmotstånd	1012 Ω
Stickcykler	≥ 500	Typ	Hylsa
Överspänningskategori	III	Nedsmutningsgrad	3
Grundläggande material	Polykarbonat, glasfiberförstärkt	Serie	ModuPlug
Märkspänning (DIN EN 61984)	250 V	Märkspänning enligt UL/CSA	600 V
Märkstötspänning (DIN EN 61984)	4 kV	Märkström (DIN EN 61984)	16 A
Nödvändiga insticksplatser	0.5		

## PE anslutningsdata

Anslutningstyp PE Skruvanslutning via modulram

## Utförande

Ledardiameter, AWG, max	AWG 14	Avisoleringslängd nominellt	10 mm
Anslutningstyp	PUSH IN med manöverknapp	Ledardiameter, AWG, min.	AWG 20
Ledardiameter, max.	2.5 mm <sup>2</sup>	Ledardiameter, min.	0.5 mm <sup>2</sup>

## Viktig hänvisningstext

Produktinformation Får endast användas i kombination med infästningskonsoler (2716790000 / 2716800000) för RockStar-vägginfästningar för IP66-kapslingar.

**HDC MHE 4X2 FP**

**Weidmüller Interface GmbH & Co. KG**  
Klingenbergstraße 26  
D-32758 Detmold  
Germany

[www.weidmueller.com](http://www.weidmueller.com)

**Technical data**

**Klassificeringar**

ETIM 8.0	EC000438	ETIM 9.0	EC000438
ETIM 10.0	EC000438	ECLASS 14.0	27-44-02-17
ECLASS 15.0	27-44-02-17		

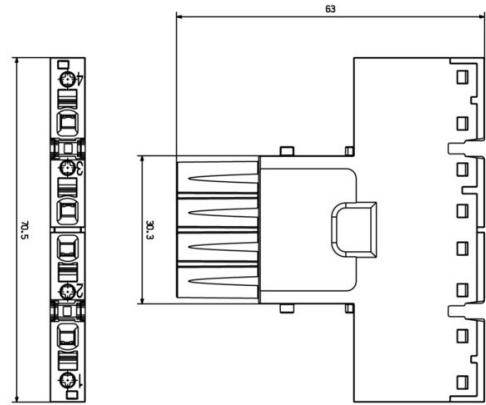
HDC MHE 4X2 FP

Weidmüller Interface GmbH & Co. KG  
 Klingenbergstraße 26  
 D-32758 Detmold  
 Germany

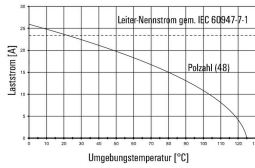
Drawings

www.weidmueller.com

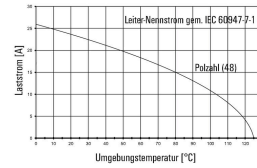
Produktillustration



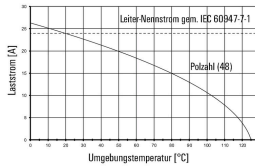
HDC MHE 4X2 MQT mit HDC MHE 4FQT / H07V-K2,5



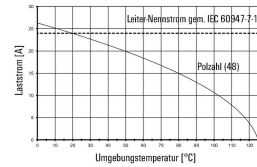
HDC MHE 4X2 MQT mit HDC MHE 4FQT / H07V-K2,5



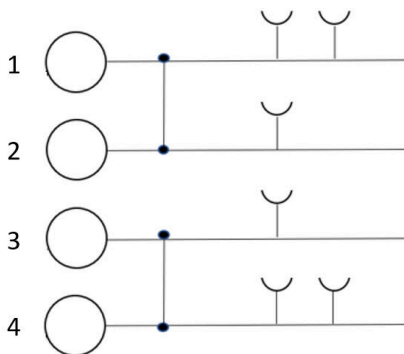
HDC MHE 4X2 FQT mit HDC MHE 4MQT / H07V-K2,5



HDC MHE 4X2 FQT mit HDC MHE 4MQT / H07V-K2,5



HDC MHE 4X2



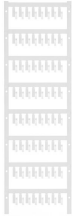
## HDC MHE 4X2 FP

**Weidmüller Interface GmbH & Co. KG**  
 Klingenbergstraße 26  
 D-32758 Detmold  
 Germany

www.weidmueller.com

## Accessories

## Märkning



Förutom industrkontakter inbegriper RockStar® lämpliga tillbehör för effektiv, funktionell och säker systemkabeldragning, t.ex. kodningssystem, skärmblyglar, täckplattor och reservtätningar

## Allmänna beställningsdata

Typ	HDC MMARK 4	Utförande
Art.nr.	<a href="#">2710590000</a>	Marking tags, Heavy duty connector assemblies
GTIN (EAN)	4050118783902	
Förp.	640 ST	

## Överkopplingsbrygga



Förutom industrkontakter inbegriper RockStar® lämpliga tillbehör för effektiv, funktionell och säker systemkabeldragning, t.ex. kodningssystem, skärmblyglar, täckplattor och reservtätningar

## Allmänna beställningsdata

Typ	HDC MXCC2 4X	Utförande
Art.nr.	<a href="#">2709710000</a>	Cross-connector bridge, Heavy duty connector assemblies
GTIN (EAN)	4050118805659	
Förp.	50 ST	
Typ	HDC MXCC3 4X	Utförande
Art.nr.	<a href="#">2709720000</a>	Cross-connector bridge, Heavy duty connector assemblies
GTIN (EAN)	4050118805666	
Förp.	50 ST	
Typ	HDC MXCC4 4X	Utförande
Art.nr.	<a href="#">2709730000</a>	Cross-connector bridge, Heavy duty connector assemblies
GTIN (EAN)	4050118805673	
Förp.	50 ST	
Typ	HDC MXCC5 4X	Utförande
Art.nr.	<a href="#">2709740000</a>	Cross-connector bridge, Heavy duty connector assemblies
GTIN (EAN)	4050118805680	
Förp.	50 ST	
Typ	HDC MXCC6 4X	Utförande
Art.nr.	<a href="#">2709750000</a>	Cross-connector bridge, Heavy duty connector assemblies
GTIN (EAN)	4050118805703	
Förp.	50 ST	

## HDC MHE 4X2 FP

**Weidmüller Interface GmbH & Co. KG**  
 Klingenbergstraße 26  
 D-32758 Detmold  
 Germany

www.weidmueller.com

## Accessories

Typ	HDC MXCC7 4X	Utförande
Art.nr.	<a href="#">2709770000</a>	Cross-connector bridge, Heavy duty connector assemblies
GTIN (EAN)	4050118805710	
Förp.	20 ST	
Typ	HDC MXCC8 4X	Utförande
Art.nr.	<a href="#">2709780000</a>	Cross-connector bridge, Heavy duty connector assemblies
GTIN (EAN)	4050118805727	
Förp.	20 ST	
Typ	HDC MXCC9 4X	Utförande
Art.nr.	<a href="#">2709790000</a>	Cross-connector bridge, Heavy duty connector assemblies
GTIN (EAN)	4050118805734	
Förp.	20 ST	
Typ	HDC MXCC10 4X	Utförande
Art.nr.	<a href="#">2709800000</a>	Cross-connector bridge, Heavy duty connector assemblies
GTIN (EAN)	4050118805741	
Förp.	20 ST	
Typ	HDC MXCC11 4X	Utförande
Art.nr.	<a href="#">2709810000</a>	Cross-connector bridge, Heavy duty connector assemblies
GTIN (EAN)	4050118805758	
Förp.	20 ST	
Typ	HDC MXCC12 4X	Utförande
Art.nr.	<a href="#">2709820000</a>	Cross-connector bridge, Heavy duty connector assemblies
GTIN (EAN)	4050118805765	
Förp.	20 ST	

## HDC MHE 4X2 FP

**Weidmüller Interface GmbH & Co. KG**  
 Klingenbergstraße 26  
 D-32758 Detmold  
 Germany

## Counterpart

www.weidmueller.com

## Elektriska moduler



## Flexibel

De fyra modulstorlekarna ger individuella propplösningar som sparar en stor mängd utrymme. Den mindre delningen bidrar också till en optimerad design.

## Allmänna beställningsdata

Typ	HDC MHE 4 MP	Utförande
Art.nr.	<a href="#">2635980000</a>	Signalmodul, 250 V, 16 A, Antal poler: 4, PUSH IN med manöverknapp, Hane, Nödvändiga insticksplatser: 0.5
GTIN (EAN)	4050118692785	
Förp.	1 ST	
Typ	HDC MHE 4X MP	Utförande
Art.nr.	<a href="#">2636070000</a>	Signalmodul, 250 V, 16 A, Antal poler: 4, PUSH IN med manöverknapp, Stift, Nödvändiga insticksplatser: 0.5
GTIN (EAN)	4050118692815	
Förp.	1 ST	
Typ	HDC MHE 4X2 MP	Utförande
Art.nr.	<a href="#">2636090000</a>	Signalmodul, 250 V, 16 A, Antal poler: 4, PUSH IN med manöverknapp, Stift, Nödvändiga insticksplatser: 0.5
GTIN (EAN)	4050118692839	
Förp.	1 ST	