

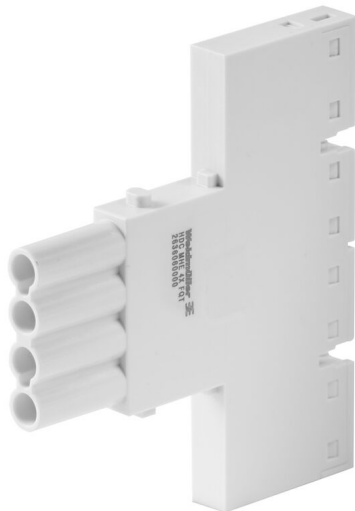
HDC MHE 4X FP**Weidmüller Interface GmbH & Co. KG**

Klingenbergstraße 26

D-32758 Detmold

Germany

www.weidmueller.com

**Flexibel**

De fyra modulstorlekarna ger individuella propplösningar som sparar en stor mängd utrymme. Den mindre delningen bidrar också till en optimerad design.

Allmänna beställningsdata

Utförande	Signalmodul, 250 V, 16 A, Antal poler: 4, PUSH IN med manöverknapp, Hylsa, Nödvändiga insticksplatser: 0.5
Art.nr.	2636060000
Typ	HDC MHE 4X FP
GTIN (EAN)	4050118692808
Förp.	1 items

HDC MHE 4X FP

Weidmüller Interface GmbH & Co. KG

Klingenbergstraße 26

D-32758 Detmold

Germany

www.weidmueller.com

Technical data

Godkännanden

Godkännanden



ROHS	Uppfyllelse
UL File Number Search	UL-webbplats
Certifikat nr (cURus)	E92202

Mått och vikter

Djup	70.5 mm	Byggdjup (tum)	2.7756 inch
Höjd	63 mm	Bygghöjd (tum)	2.4803 inch
Bredd	7.15 mm	Byggbredd (tum)	0.2815 inch
Nettovikt	23.76 g		

Temperaturer

Gränsvärde, temperatur -40 °C ... 125 °C

Miljööverensstämmelse för produkt

RoHS-kompatibilitetsstatus	Kompatibel med undantag
RoHS-undantag (om tillämpligt/känt)	6c
REACH SVHC	Lead 7439-92-1, Potassium perfluorobutane sulfonate 29420-49-3
SCIP	9ed66ce7-2fe8-4987-bb46-06cab3f02292

Allmänna data

Antal poler	4	Antal potentialer	4
Brännbarhetsklass enligt UL 94	V-0	Isolationsmotstånd	1012 Ω
Stickcykler	≥ 500	Typ	Hylsa
Överspänningskategori	III	Nedsmutningsgrad	3
Grundläggande material	Polykarbonat, glasfiberförstärkt	Serie	ModuPlug
Märkspänning (DIN EN 61984)	250 V	Märkspänning enligt UL/CSA	600 V
Märkstötspänning (DIN EN 61984)	4 kV	Märkström (DIN EN 61984)	16 A
Nödvändiga insticksplatser	0.5		

PE anslutningsdata

Anslutningstyp PE Skruvanslutning via modulram

Utförande

Ledardiameter, AWG, max	AWG 14	Avisoleringslängd nominellt	10 mm
Anslutningstyp	PUSH IN med manöverknapp	Ledardiameter, AWG, min.	AWG 20
Ledardiameter, max.	2.5 mm ²	Ledardiameter, min.	0.5 mm ²

Viktig hänvisningstext

Produktinformation Får endast användas i kombination med infästningskonsoler (2716790000 / 2716800000) för RockStar-vägginfästningar för IP66-kapslingar.

HDC MHE 4X FP

Weidmüller Interface GmbH & Co. KG
Klingenbergstraße 26
D-32758 Detmold
Germany

www.weidmueller.com

Technical data

Klassificeringar

ETIM 8.0	EC000438	ETIM 9.0	EC000438
ETIM 10.0	EC000438	ECLASS 14.0	27-44-02-17
ECLASS 15.0	27-44-02-17		

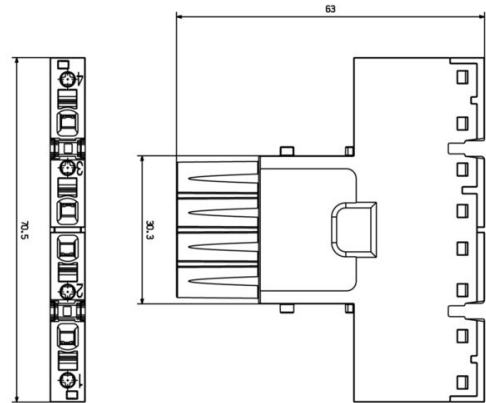
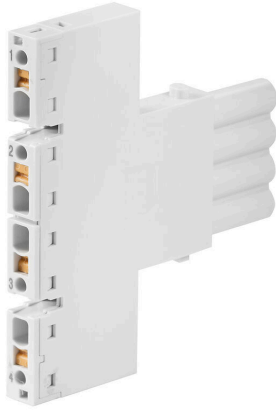
HDC MHE 4X FP

Weidmüller Interface GmbH & Co. KG
 Klingenbergstraße 26
 D-32758 Detmold
 Germany

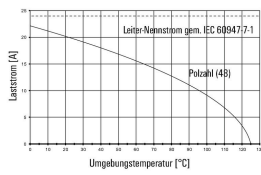
Drawings

www.weidmueller.com

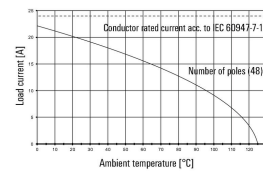
Produktillustration



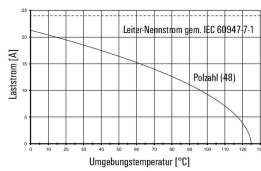
HDC MHE 4X MQT mit HDC MHE 4FQT / H07V-K2,5



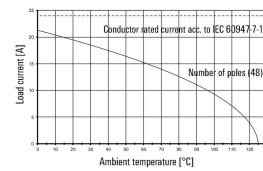
HDC MHE 4X MQT with HDC MHE 4FQT / H07V-K2.5



HDC MHE 4X FQT mit HDC MHE 4MQT / H07V-K2,5



HDC MHE 4X FQT with HDC MHE 4MQT / H07V-K2.5



HDC MHE 4X FP

Weidmüller Interface GmbH & Co. KG
 Klingenbergstraße 26
 D-32758 Detmold
 Germany

www.weidmueller.com

Accessories

Märkning



Förutom industrkontakter inbegriper RockStar® lämpliga tillbehör för effektiv, funktionell och säker systemkabeldragning, t.ex. kodningssystem, skärmblyglar, täckplattor och reservtätningar

Allmänna beställningsdata

Typ	HDC MMARK 4	Utförande
Art.nr.	2710590000	Marking tags, Heavy duty connector assemblies
GTIN (EAN)	4050118783902	
Förp.	640 ST	

Överkopplingsbrygga



Förutom industrkontakter inbegriper RockStar® lämpliga tillbehör för effektiv, funktionell och säker systemkabeldragning, t.ex. kodningssystem, skärmblyglar, täckplattor och reservtätningar

Allmänna beställningsdata

Typ	HDC MXCC2 4X	Utförande
Art.nr.	2709710000	Cross-connector bridge, Heavy duty connector assemblies
GTIN (EAN)	4050118805659	
Förp.	50 ST	
Typ	HDC MXCC3 4X	Utförande
Art.nr.	2709720000	Cross-connector bridge, Heavy duty connector assemblies
GTIN (EAN)	4050118805666	
Förp.	50 ST	
Typ	HDC MXCC4 4X	Utförande
Art.nr.	2709730000	Cross-connector bridge, Heavy duty connector assemblies
GTIN (EAN)	4050118805673	
Förp.	50 ST	
Typ	HDC MXCC5 4X	Utförande
Art.nr.	2709740000	Cross-connector bridge, Heavy duty connector assemblies
GTIN (EAN)	4050118805680	
Förp.	50 ST	
Typ	HDC MXCC6 4X	Utförande
Art.nr.	2709750000	Cross-connector bridge, Heavy duty connector assemblies
GTIN (EAN)	4050118805703	
Förp.	50 ST	

HDC MHE 4X FP

Weidmüller Interface GmbH & Co. KG
 Klingenbergstraße 26
 D-32758 Detmold
 Germany

www.weidmueller.com

Accessories

Typ	HDC MXCC7 4X	Utförande
Art.nr.	2709770000	Cross-connector bridge, Heavy duty connector assemblies
GTIN (EAN)	4050118805710	
Förp.	20 ST	
Typ	HDC MXCC8 4X	Utförande
Art.nr.	2709780000	Cross-connector bridge, Heavy duty connector assemblies
GTIN (EAN)	4050118805727	
Förp.	20 ST	
Typ	HDC MXCC9 4X	Utförande
Art.nr.	2709790000	Cross-connector bridge, Heavy duty connector assemblies
GTIN (EAN)	4050118805734	
Förp.	20 ST	
Typ	HDC MXCC10 4X	Utförande
Art.nr.	2709800000	Cross-connector bridge, Heavy duty connector assemblies
GTIN (EAN)	4050118805741	
Förp.	20 ST	
Typ	HDC MXCC11 4X	Utförande
Art.nr.	2709810000	Cross-connector bridge, Heavy duty connector assemblies
GTIN (EAN)	4050118805758	
Förp.	20 ST	
Typ	HDC MXCC12 4X	Utförande
Art.nr.	2709820000	Cross-connector bridge, Heavy duty connector assemblies
GTIN (EAN)	4050118805765	
Förp.	20 ST	

HDC MHE 4X FP

Weidmüller Interface GmbH & Co. KG
 Klingenbergstraße 26
 D-32758 Detmold
 Germany

Counterpart

www.weidmueller.com

Elektriska moduler



Flexibel

De fyra modulstorlekarna ger individuella propplösningar som sparar en stor mängd utrymme. Den mindre delningen bidrar också till en optimerad design.

Allmänna beställningsdata

Typ	HDC MHE 4 MP	Utförande
Art.nr.	2635980000	Signalmodul, 250 V, 16 A, Antal poler: 4, PUSH IN med manöverknapp, Hane, Nödvändiga insticksplatser: 0.5
GTIN (EAN)	4050118692785	
Förp.	1 ST	
Typ	HDC MHE 4X MP	Utförande
Art.nr.	2636070000	Signalmodul, 250 V, 16 A, Antal poler: 4, PUSH IN med manöverknapp, Stift, Nödvändiga insticksplatser: 0.5
GTIN (EAN)	4050118692815	
Förp.	1 ST	
Typ	HDC MHE 4X2 MP	Utförande
Art.nr.	2636090000	Signalmodul, 250 V, 16 A, Antal poler: 4, PUSH IN med manöverknapp, Stift, Nödvändiga insticksplatser: 0.5
GTIN (EAN)	4050118692839	
Förp.	1 ST	