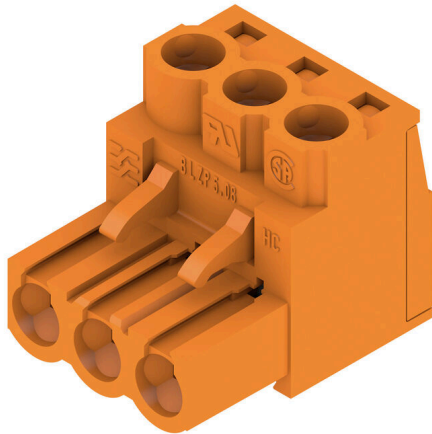


**BLZP 5.08HC/03/180 SN OR BX TB**

**Weidmüller Interface GmbH & Co. KG**  
 Klingenbergstraße 26  
 D-32758 Detmold  
 Germany

www.weidmueller.com

**Produktillustration**



Hylsdelar med skruvanslutning i klämygelteknik för ledanslutning med rak (180°) utgångsriktning. Honkontakterna har plats för märkning och kan kodas. Låsning med hjälp av en fläns eller lösgöringsarm. De har också en integrerad plus/minus-skruv, skydd mot felaktig insättning av ledaren och de levereras med öppna klämyglar. HC = högström.

**Allmänna beställningsdata**

|                   |   |
|-------------------|---|
| Utförande         | Kretskortsstickanslutning, Hylsstickpropp, 5.08 mm, Antal poler: 3, 180°, Klämygelanslutning, Anslutningsområde, max. : 4 mm <sup>2</sup> , Box |
| Art.nr.           | <a href="#">2635730000</a>  |
| Typ               | BLZP 5.08HC/03/180 SN OR BX TB  |
| GTIN (EAN)        | 4050118650662   |
| Förp.             | 120 items   |
| Produktparametrar | IEC: 1000 V / 23 A / 0.2 - 4 mm <sup>2</sup><br>UL: 300 V / 20 A / AWG 26 - AWG 12  |
| Förpackning       | Box   |
| Leveransstatus    | Avanmäld  |
| Tillgänglig till  | 2025-08-31T00:00:00+02:00   |

Skapandedatum 17.02.2026 09:54:25 MEZ

Tekniska data

Godkännanden

Godkännanden



|                       |                              |
|-----------------------|------------------------------|
| ROHS                  | Uppfyllelse                  |
| UL File Number Search | <a href="#">UL-webbplats</a> |
| Certifikat nr (cURus) | E60693                       |

Mått och vikter

|           |          |                 |             |
|-----------|----------|-----------------|-------------|
| Djup      | 20.1 mm  | Byggdjup (tum)  | 0.7913 inch |
| Höjd      | 16 mm    | Bygghöjd (tum)  | 0.6299 inch |
| Bredd     | 15.24 mm | Byggbredd (tum) | 0.6 inch    |
| Nettovikt | 3.96 g   |                 |             |

Miljööverensstämmelse för produkt

|                            |                                |
|----------------------------|--------------------------------|
| RoHS-kompatibilitetsstatus | Kompatibel utan undantag       |
| REACH SVHC                 | Nej mSvHC över 0,1 viktprocent |

Packaging

|             |           |           |           |
|-------------|-----------|-----------|-----------|
| Förpackning | Box       | VPE-längd | 338.00 mm |
| VPE-bredd   | 130.00 mm | VPE-höjd  | 27.00 mm  |

Typprovningar

|   |               |  |                                |
|---|---------------|--|--------------------------------|
| Test: Hållfasthet för märkningar                            | Standard      | DIN EN 61984 avsnitt 7.3.2 / 09.02 med mönster från DIN EN 60068-2-70 / 07.96      |                                |
|   | Test          | ursprungsmärkning, märkspänning, Märkarea, typ av material                         |                                |
|   | Utvärdering   | tillgänglig  |                                |
|   | Test          | hållbarhet   |                                |
| Test: Felaktig inkoppling (ingen utbytbart)                 | Utvärdering   | godkänd  |                                |
|   | Standard      | DIN EN 60512-13-5 / 11.06, IEC 60512-13-5 / 02.06                                  |                                |
|   | Test          | 180° vridning med kodningselement  |                                |
|   | Utvärdering   | godkänd  |                                |
| Test: Klämbare area   | Test          | visuell undersökning   |                                |
|   | Utvärdering   | godkänd  |                                |
|   | Standard      | DIN EN 60999-1 avsnitt 7 och 9.1 / 12.00, DIN EN 60947-1 avsnitt 8.2.4.5.1 / 12.02 |                                |
|   | Typ av ledare | Typ av ledare och för ledararea  | massiv 0,2 mm <sup>2</sup>     |
|   |               | Typ av ledare och för ledararea  | flertrådig 0,2 mm <sup>2</sup> |
|   |               | Typ av ledare och för ledararea  | massiv 2,5 mm <sup>2</sup>     |
|   |               | Typ av ledare och för ledararea  | flertrådig 2,5 mm <sup>2</sup> |
| Typ av ledare och för ledararea                             |               | AWG 26/1   |                                |
| Typ av ledare och för ledararea                             |               | AWG 26/19  |                                |
| Utvärdering   | godkänd       |  |                                |
| Test beträffande ledare som skadats och lossnat oavsiktligt | Standard      | DIN EN 60999-1 avsnitt 9.4 / 12.00   |                                |
|   | Krav          | 0,2 kg   |                                |

Tekniska data

|               |                                 |                                    |                                |
|---------------|---------------------------------|------------------------------------|--------------------------------|
| Frånslagstest | Typ av ledare                   | Typ av ledare och för ledararea    | AWG 26/1                       |
|               |                                 | Typ av ledare och för ledararea    | AWG 26/19                      |
|               | Utvärdering                     | godkänd                            |                                |
|               | Krav                            | 0,3 kg                             |                                |
|               | Typ av ledare                   | Typ av ledare och för ledararea    | massiv 0,5 mm <sup>2</sup>     |
|               |                                 | Typ av ledare och för ledararea    | flertrådig 0,5 mm <sup>2</sup> |
|               | Utvärdering                     | godkänd                            |                                |
|               | Krav                            | 0,9 kg                             |                                |
|               | Typ av ledare                   | Typ av ledare och för ledararea    | AWG 12/1                       |
|               |                                 | Typ av ledare och för ledararea    | AWG 12/19                      |
|               | Utvärdering                     | godkänd                            |                                |
|               | Standard                        | DIN EN 60999-1 avsnitt 9.5 / 12.00 |                                |
| Krav          | ≥10 N                           |                                    |                                |
| Typ av ledare | Typ av ledare och för ledararea | AWG 26/1                           |                                |
|               | Typ av ledare och för ledararea | AWG 26/19                          |                                |
| Utvärdering   | godkänd                         |                                    |                                |
| Krav          | ≥20 N                           |                                    |                                |
| Typ av ledare | Typ av ledare och för ledararea | H05V-U0.5                          |                                |
|               | Typ av ledare och för ledararea | H05V-K0.5                          |                                |
| Utvärdering   | godkänd                         |                                    |                                |
| Krav          | ≥60 N                           |                                    |                                |
| Typ av ledare | Typ av ledare och för ledararea | H07V-U4.0                          |                                |
|               | Typ av ledare och för ledararea | H07V-K4.0                          |                                |
|               | Typ av ledare och för ledararea | AWG 12/1                           |                                |
|               | Typ av ledare och för ledararea | AWG 12/19                          |                                |
| Utvärdering   | godkänd                         |                                    |                                |

Systemvärden

|                                    |                                    |
|------------------------------------|------------------------------------|
| Produktfamilj                      | OMNIMATE Signal – serie BL/SL 5.08 |
| Anslutningstyp                     | Fältanslutning                     |
| Ledaranslutningsteknik             | Klämbygelanslutning                |
| Delning i mm (P)                   | 5.08 mm                            |
| Delning i tum (P)                  | 0.200 "                            |
| Ledarutgångsriktning               | 180°                               |
| Antal poler                        | 3                                  |
| L1 i mm                            | 10.16 mm                           |
| L1 i tum                           | 0.400 "                            |
| Antal rader                        | 1                                  |
| Polradstal                         | 1                                  |
| Märkarea                           | 4 mm <sup>2</sup>                  |
| Beröringsskydd enligt DIN VDE 57   | fingersäker                        |
| Beröringsskydd enligt DIN VDE 0470 | IP 20 ansluten/ IP 10 ej ansluten  |
| Skyddsklass                        | IP30, komplett monterad            |
| Genomgångsmotstånd (6)             | ≤5 mΩ                              |
| Koderbar                           | Ja                                 |

**BLZP 5.08HC/03/180 SN OR BX TB**

**Weidmüller Interface GmbH & Co. KG**  
 Klingenbergstraße 26  
 D-32758 Detmold  
 Germany

www.weidmueller.com

**Tekniska data**

|                        |  |                   |                            |
|------------------------|--|-------------------|----------------------------|
| Avisoleringslängd      | 7 mm                                   |                   |                            |
| Klämskruv              | M 2,5                                  |                   |                            |
| Skruvmejselklinga      | 0,6 x 3,5, PH 1, PZ 1                  |                   |                            |
| Skruvmejselklinga Norm | DIN 5264, ISO 8764/2-PH, ISO 8764/2-PZ |                   |                            |
| Stickcykler            | 25                                     |                   |                            |
| Max. instickskraft/pol | 10 N                                   |                   |                            |
| Max. dragkraft/pol     | 9 N                                    |                   |                            |
| Åtdragningsmoment      | Momenttyp                              | Ledaranslutning   |                            |
|                        | Användningsinformation                 | Åtdragningsmoment | min. 0.4 Nm<br>max. 0.5 Nm |

**Materialdata**

|                                  |           |                                  |                            |
|----------------------------------|-----------|----------------------------------|----------------------------|
| Isoleringsmaterial               | PBT       | Färgkod                          | orange                     |
| Färgtabell (jämförbar)           | RAL 2000  | Isoleringsmaterialgrupp          | IIIa                       |
| CTI (Comparative Tracking Index) | ≥ 200     | Moisture Level (MSL)             |                            |
| Brännbarhetsklass enligt UL 94   | V-0       | Kontaktmaterial                  | Cu-legering                |
| Kontaktyta                       | förtennad | Skiktstruktur för stiftkontakten | 4...8 µm Sn hot-dip tinned |
| Lagertemperatur, min.            | -40 °C    | Lagertemperatur, max.            | 70 °C                      |
| Driftstemperatur, min.           | -50 °C    | Driftstemperatur, max.           | 100 °C                     |
| Temperaturområde Montage, min.   | -25 °C    | Temperaturområde Montage, max.   | 100 °C                     |

**Anslutningsbara ledare**

|   |                          |                          |                            |                     |
|---|--------------------------|--------------------------|----------------------------|---------------------|
| Anslutningsområde, min.                   | 0.13 mm <sup>2</sup>     |                          |                            |                     |
| Anslutningsområde, max.                   | 4 mm <sup>2</sup>        |                          |                            |                     |
| Ledardiameter, AWG, min.                  | AWG 30                   |                          |                            |                     |
| Ledardiameter, AWG, max.                  | AWG 12                   |                          |                            |                     |
| entrådig, min. H05(07) V-U                | 0.2 mm <sup>2</sup>      |                          |                            |                     |
| entrådig, max. H05(07) V-U                | 4 mm <sup>2</sup>        |                          |                            |                     |
| fintrådig, min. H05(07) V-K               | 0.2 mm <sup>2</sup>      |                          |                            |                     |
| fintrådig, max. H05(07) V-K               | 4 mm <sup>2</sup>        |                          |                            |                     |
| med AEH med krage DIN 46 228/4, min.      | 0.2 mm <sup>2</sup>      |                          |                            |                     |
| med ändhylsa med krage DIN 46 228/4, max. | 2.5 mm <sup>2</sup>      |                          |                            |                     |
| med ändhylsa, DIN 46228 pt 1, min.        | 0.2 mm <sup>2</sup>      |                          |                            |                     |
| med ändhylsa enligt DIN 46 228/1, max.    | 4 mm <sup>2</sup>        |                          |                            |                     |
| Passtift enligt EN 60999 a x b; ø         | 2,8 mm x 2,4 mm          |                          |                            |                     |
| Anslutningsbar ledare                     | Ledarens anslutningsarea | Typ                      | fintrådig                  |                     |
|   |                          | nominell                 | 0.5 mm <sup>2</sup>        |                     |
|   | kabelsko                 | Avisoleringslängd        | nominell 6 mm              |                     |
|   |                          | Rekommenderad ändhylsa   | <a href="#">H0,5/6</a>     |                     |
|   |                          | Avisoleringslängd        | nominell 8 mm              |                     |
|   |                          | Rekommenderad ändhylsa   | <a href="#">H0,5/12 OR</a> |                     |
|   | Ledarens anslutningsarea | Typ                      | fintrådig                  |                     |
|   |                          | nominell                 | 1 mm <sup>2</sup>          |                     |
|   | kabelsko                 | Avisoleringslängd        | nominell 6 mm              |                     |
|   |                          | Rekommenderad ändhylsa   | <a href="#">H1,0/6</a>     |                     |
|   |                          | Ledarens anslutningsarea | Typ                        | fintrådig           |
|   |                          |                          | nominell                   | 1.5 mm <sup>2</sup> |
|   | Avisoleringslängd        |                          | nominell 7 mm              |                     |
|   | Rekommenderad ändhylsa   |                          | <a href="#">H1,5/7</a>     |                     |
|   | Ledarens anslutningsarea | Typ                      | fintrådig                  |                     |

**BLZP 5.08HC/03/180 SN OR BX TB**

**Weidmüller Interface GmbH & Co. KG**  
 Klingenbergstraße 26  
 D-32758 Detmold  
 Germany

www.weidmueller.com

**Tekniska data**

|          |                        |                             |                     |
|----------|------------------------|-----------------------------|---------------------|
|          |                        | nominell                    | 2.5 mm <sup>2</sup> |
| kabelsko | Avisoleringslängd      | nominell                    | 7 mm                |
|          | Rekommenderad ändhylsa | <a href="#">H2.5/7</a>      |                     |
|          | Avisoleringslängd      | nominell                    | 10 mm               |
|          | Rekommenderad ändhylsa | <a href="#">H2.5/15D BL</a> |                     |

Referenstext Ytterdiametern på plastkragen ska inte vara större än rastret (P). Längd på hylsor ska väljas beroende på produkten och märkspänningen.

**Märkdata enligt CSA**

|                                      |        |                                      |        |
|--------------------------------------|--------|--------------------------------------|--------|
| Märkspänning (användargrupp B / CSA) | 300 V  | Märkspänning (användargrupp C / CSA) | 50 V   |
| Märkspänning (användargrupp D / CSA) | 300 V  | Märkström (användargrupp B / CSA)    | 20 A   |
| Märkström (användargrupp D / CSA)    | 20 A   | Ledardiameter AWG, min.              | AWG 30 |
| Ledardiameter AWG, max.              | AWG 12 |                                      |        |

**Märkdata enligt UL 1059**

|  |   |  |        |
|--|---|--|--------|
| Institut (cURus)                         | CURUS   | Certifikat nr (cURus)                    | E60693 |
| Märkspänning (användargrupp B / UL 1059) | 300 V   | Märkspänning (användargrupp D / UL 1059) | 300 V  |
| Märkström (användargrupp B / UL 1059)    | 20 A  | Märkström (användargrupp D / UL 1059)    | 10 A   |
| Ledardiameter AWG, min.                  | AWG 26  | Ledardiameter AWG, max.                  | AWG 12 |
| Hänvisning till godkännandevärden        | Specifikationerna avser maxvärden. För detaljer - se typgodkännandeintyg. |  |        |

**Märkdata enligt IEC**

|  |                        |  |                  |
|--|------------------------|--|------------------|
| testad enligt standard                                       | IEC 60664-1, IEC 61984 | Märkström, min. antal poler (Tu=20°C)                      | 23 A             |
| Märkström, max. antal poler (Tu=20°C)                        | 18 A                   | Märkström, min. antal poler (Tu=40°C)                      | 21 A             |
| Märkström, max. antal poler (Tu=40°C)                        | 16 A                   | Märkspänning vid överspänningsk./ Nedsmutningsgrad II/2    | 1000 V           |
| Märkspänning vid överspänningsk./ Nedsmutningsgrad III/2     | 1000 V                 | Märkspänning vid överspänningskat./ Nedsmutningsgrad III/3 | 250 V            |
| Märkspänning vid överspänningsk./ Nedsmutningsgrad II/2      | 6 kV                   | Märkspänning vid överspänningsk./ Nedsmutningsgrad III/2   | 8 kV             |
| Märkstötspänning vid överspänningsk./ Nedsmutningsgrad III/3 | 4 kV                   | Korttidströmhållfasthet                                    | 3 x 1s mit 120 A |

**Viktig hänvisningstext**

|                 |   |
|-----------------|---|
| IPC-konformitet | Konformitet: Produkterna utvecklas, tillverkas och levereras i enlighet med internationellt erkända standarder och normer, och uppfyller de egenskaper som garanteras i databladet resp. har designegenskaper i enlighet med IPC-A-610 "Klass 2". Övriga anspråk gällande produkterna kan bedömas på begäran.   |
| Hänvisningstext | <ul style="list-style-type: none"> <li>• Additional variants on request</li> <li>• Gold-plated contact surfaces on request</li> <li>• Rated current related to rated cross-section &amp; min. No. of poles.</li> <li>• Wire end ferrule without plastic collar to DIN 46228/1</li> <li>• Wire end ferrule with plastic collar to DIN 46228/4</li> <li>• P on drawing = pitch</li> <li>• Rated data refer only to the component itself. Clearance and creepage distances to other components are to be designed in accordance with the relevant application standards.</li> <li>• In accordance with IEC 61984, OMNIMATE-connectors are connectors without breaking capacity (COC). During designated use, connectors are not allowed to be engaged or disengaged when live or under load</li> <li>• Long term storage of the product with average temperature of 50 °C and maximum humidity 70%, 36 months</li> </ul> |

**Tekniska data****Klassificeringar**

|             |             |             |             |
|-------------|-------------|-------------|-------------|
| ETIM 8.0    | EC002638    | ETIM 9.0    | EC002638    |
| ETIM 10.0   | EC002638    | ECLASS 14.0 | 27-46-02-02 |
| ECLASS 15.0 | 27-46-02-02 |             |             |

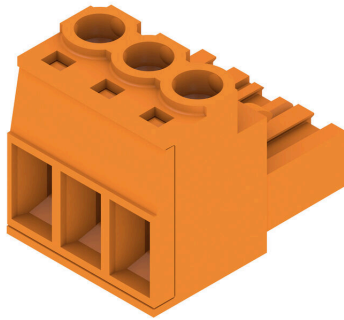
**BLZP 5.08HC/03/180 SN OR BX TB**

**Weidmüller Interface GmbH & Co. KG**  
 Klingenbergstraße 26  
 D-32758 Detmold  
 Germany

Ritningar

www.weidmueller.com

Produktillustration



Dimensional drawing



Graph



Graph



## BLZP 5.08HC/03/180 SN OR BX TB

Weidmüller Interface GmbH & Co. KG  
Klingenbergstraße 26  
D-32758 Detmold  
Germany

## Tillbehör

www.weidmueller.com

## Kodelement



Kopplar bara vad som hör ihop: Rätt anslutning på rätt ställe.

Kodnings- och förvriddningsskyddselementen tilldelar tydligt anslutande element under tillverkningen och driften

Kodnings- och förvriddningsskyddselementen skjuts in innan bestyckningen eller under kabelkonfektioneringen. Alternativen hos Weidmüller: konfigurera enkelt och individuellt online i variantkonfiguratoren och få färdigt förkodat.

En felbestyckning på kretskortet eller felanslutning av anslutningselement är inte längre möjligt.

Fördelen: Ingen felsökning vid tillverkningen och ingen felhantering av användaren.

## Allmänna beställningsdata

|            |                            |   |
|------------|----------------------------|---|
| Typ        | BLZ/SL KO OR BX            | Utförande   |
| Art.nr.    | <a href="#">1573010000</a> | Kretskortsstickanslutning, Tillbehör, Kodelement, orange, Antal       |
| GTIN (EAN) | 4008190048396              | poler: 1  |
| Förp.      | 100 ST                     |   |
| Typ        | BLZ/SL KO BK BX            | Utförande   |
| Art.nr.    | <a href="#">1545710000</a> | Kretskortsstickanslutning, Tillbehör, Kodelement, svart, Antal poler: |
| GTIN (EAN) | 4008190087142              | 1   |
| Förp.      | 50 ST                      |   |

## Spår-Skruvmejsel



Spårskruvmejsel med rundklinga, SD DIN 5265, ISO 2380/2, klingprofil enligt DIN 5264, ISO 2380/1, Spets krom top, SoftFinish-handtag

## Allmänna beställningsdata

|            |                            |  |
|------------|----------------------------|--|
| Typ        | SDS 0.6X3.5X100            | Utförande  |
| Art.nr.    | <a href="#">2749340000</a> | Skruvmejsel, Klingbredd (B): 3.5 mm, Klinglängd: 100 mm, |
| GTIN (EAN) | 4050118895568              | Klingtjocklek: 0.6 mm                                    |
| Förp.      | 1 ST                       |  |
| Typ        | SDIS 0.6X3.5X100           | Utförande  |
| Art.nr.    | <a href="#">2749810000</a> | Skruvmejsel, Klingbredd (B): 3.5 mm, Klinglängd: 100 mm, |
| GTIN (EAN) | 4050118897012              | Klingtjocklek: 0.6 mm                                    |
| Förp.      | 1 ST                       |  |

## BLZP 5.08HC/03/180 SN OR BX TB

Weidmüller Interface GmbH & Co. KG  
Klingenbergstraße 26  
D-32758 Detmold  
Germany

www.weidmueller.com

## Tillbehör

## Krysspårskruvmejsel, typ Phillips



Kryssmejsel, Typ Phillips, SDK PH DIN 5262, ISO 8764/2-PH, klingprofil enligt ISO 8764-PH, Spets krom top, SoftFinish-handtag

## Allmänna beställningsdata

|            |                            |  |
|------------|----------------------------|--|
| Typ        | SDK PH1 X 80               | Utförande  |
| Art.nr.    | <a href="#">2749410000</a> | Skruvmejsel, Klingbredd (B): 4.5 mm, 80 mm, Klingtjocklek: 1 |
| GTIN (EAN) | 4050118895636              |  |
| Förp.      | 1 ST                       |  |

## Krysspårskruvmejsel, typ Pozidriv



Kryssmejsel, Typ Pozidriv, SDK PZ DIN 5262, ISO 8764/2-PZ, klingprofil enligt ISO 8764-PZ, Spets krom top, SoftFinish-handtag

## Allmänna beställningsdata

|            |                            |   |
|------------|----------------------------|---|
| Typ        | SDK PZ1 X 80               | Utförande   |
| Art.nr.    | <a href="#">2749440000</a> | Skruvmejsel, Klingbredd (B): 14.5 mm, 80 mm, Klingtjocklek: 1 |
| GTIN (EAN) | 4050118895667              |   |
| Förp.      | 1 ST                       |   |