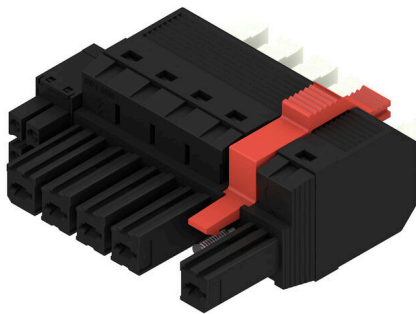


**BVFL 7.62HP/05/180MSF2 BCF/04R SN BK BX**

**Weidmüller Interface GmbH & Co. KG**  
 Klingenbergstraße 26  
 D-32758 Detmold  
 Germany

www.weidmueller.com

**Produktillustration**


180° honkontakt med energi- och signalkontakter i PUSH IN ledaranslutning i 7,62 raster.

Uppfyller kraven enligt IEC 61800-5-1 och för energikontakten UL 1059 Klass C 600 V. Med inställbar, självhållande pusher för öppning av kontaktpunkten. Den självhållande mittflänsen med automatisk låsning minskar utrymmesbehovet med en rasterbredd i jämförelse med konventionella lösningar. Även tillgänglig som alternativ med ytterligare monteringskrav.

**Allmänna beställningsdata**

Utförande	Kretskortsstickanslutning, Hylsstickpropp, 7.62 mm, Antal poler: 5, 180°, PUSH IN med manöverknapp, Anslutningsområde, max. : 6 mm <sup>2</sup> , Box
Art.nr.	<a href="#">2629180000</a>
Typ	BVFL 7.62HP/05/180MSF2 BCF/04R SN BK BX
GTIN (EAN)	4050118633191
Förp.	36 items
Produktparametrar	IEC: 1000 V / 38 A / 0.5 - 6 mm <sup>2</sup> UL: 600 V / 35 A / AWG 24 - AWG 8
Förpackning	Box

## BVFL 7.62HP/05/180MSF2 BCF/04R SN BK BX

Weidmüller Interface GmbH &amp; Co. KG

Klingenbergstraße 26

D-32758 Detmold

Germany

www.weidmueller.com

## Tekniska data

## Godkännanden

Godkännanden



UL File Number Search

[UL-webbplats](#)

Certifikat nr (cURus)

E60693

## Mått och vikter

Nettovikt

45.9 g

## Miljööverensstämmelse för produkt

RoHS-kompatibilitetsstatus

Kompatibel utan undantag

REACH SVHC

Nej mSvHC över 0,1 viktprocent

## Packaging

Förpackning

Box

VPE-längd

338.00 mm

VPE-bredd

130.00 mm

VPE-höjd

54.00 mm

## Ledare som kan anslutas - Hybrid

Anslutningsområde,  
anslutningsdimension (Effekt)0.5...10 mm<sup>2</sup>Anslutningsområde,  
anslutningsdimension (signal)0.2...1.5 mm<sup>2</sup>

Anslutningsarea (Effekt)

AWG 24...AWG 8

Anslutningsarea AWG (Signal)

AWG 26...AWG 16

massiv, H05(07) V-U

0.5...10 mm<sup>2</sup>

massiv, H05(07) V-U (Signal)

0.14...1.5 mm<sup>2</sup>

fintrådig, H05(07) V-K

0.5...6 mm<sup>2</sup>

fintrådig, H05(07) V-K (Signal)

0.14...1.5 mm<sup>2</sup>

med ändhylsa med krage, (Effekt)

0.5...6 mm<sup>2</sup>med ändhylsa med krage, DIN 46  
228/4 (Signal)0.25...1.5 mm<sup>2</sup>med ändhylsa enligt DIN 46 228/1  
(Effekt)0.5...6 mm<sup>2</sup>med ändhylsa enligt DIN 46 228/1  
(Signal)0.25...1.5 mm<sup>2</sup>

## Systemspecifikationer - Hybridfält | Tekniska data

Delning i mm (Signal)

3.81 mm

Delning i tum (Signal)

0.15 inch

Antal poler (Signal)

4

L2 i mm

3.81 mm

L2 i tum

0.150 "

Antal rader (Signal)

2

Kontaktmaterial (Signal)

CuMg

Kontakttyta (Signal)

tinned

Skiktstruktur för stiftkontakten (signal)

1-3 µ Ni / 4-8 µ Sn

Märkspänning för överspänning klass/  
nedsmutningsgrad nivå II/2 (Signal)

400 V

Märkspänning för överspänning klass/  
nedsmutningsgrad nivå III/2 (Signal)

320 V

Märkspänning för överspänning klass/  
nedsmutningsgrad nivå III/3 (Signal)

200 V

Märkstötspänning för överspänning  
klass/nedsmutningsgrad nivå II/2  
(Signal)

4 kV

Märkstötspänning för överspänning  
klass/nedsmutningsgrad nivå III/2  
(Signal)

4 kV

Märkstötspänning för överspänning  
klass/nedsmutningsgrad nivå III/3  
(Signal)

4 kV

Kortvarigt motstånd strömbeständighet  
(Signal)

3 x 1s with 80 A

Märkspänning (användargrupp B / CSA) 300 V  
(Signal)Märkspänning (användargrupp C / CSA) 50 V  
(Signal)Märkspänning (användargrupp D / CSA) 300 V  
(Signal)Märkström (användargrupp B / CSA) 9 A  
(Signal)Märkström (användargrupp C / CSA) 9 A  
(Signal)Märkström (användargrupp D / CSA) 9 A  
(Signal)

Ledaranslutningsarea AWG (Signal)

AWG 24...AWG 16

Märkspänning (användargrupp B / UL  
1059) (Signal)

300 V

**BVFL 7.62HP/05/180MSF2 BCF/04R SN BK BX**

**Weidmüller Interface GmbH & Co. KG**  
 Klängenbergsstraße 26  
 D-32758 Detmold  
 Germany

www.weidmueller.com

**Tekniska data**

Märkspänning (användargrupp C / UL 1059) (Signal)	50 V	Märkspänning (användargrupp D / UL 1059) (Signal)	300 V
Märkström (användargrupp B / UL 1059) (Signal)	5 A	Märkström (användargrupp C / UL 1059) (Signal)	5 A
Märkström (användargrupp D / UL 1059) (Signal)	5 A	Anslutningsarea (Signal)	AWG 26...AWG 16

**Systemvärden**

Produktfamilj	OMNIMATE Power – serie BV/SV 7.62HP	Anslutningstyp	Fältanslutning
Ledaranslutningsteknik	PUSH IN med manöverknapp	Delning i mm (P)	7.62 mm
Delning i tum (P)	0.300 "	Ledarutgångsriktning	180°
Antal poler	5	L1 i mm	38.10 mm
L1 i tum	1.500 "	L2 i mm	3.81 mm
L2 i tum	0.150 "	Antal rader	1
Polradstal	1	Märkarea	6 mm <sup>2</sup>
Beröringsskydd enligt DIN VDE 57	fingersäker	Beröringsskydd enligt DIN VDE 0470	IP 20
Genomgångsmotstånd (6)	4,50 mΩ	Koderbar	Ja
Avisoleringslängd	12 mm	Åtdragningsmoment för skruvfläns, min.	0.2 Nm
Åtdragningsmoment för skruvfläns, max.	0.3 Nm	Skruvmejselklinga	0,6 x 3,5
Stickcykler	25		

**Materialdata**

Isoleringsmaterial	PA GF	Färgkod	svart
Färg manöverelement	vit	Färgtabell (jämförbar)	RAL 9011
Isoleringsmaterialgrupp	II	CTI (Comparative Tracking Index)	≥ 500
Moisture Level (MSL)		Brännbarhetsklass enligt UL 94	V-0
Kontaktmaterial	Cu-legering	Kontakttyta	förtennad
Skiktstruktur för stiftkontakten	6...8 μm Sn glossy	Lagertemperatur, min.	-40 °C
Lagertemperatur, max.	70 °C	Driftstemperatur, min.	-50 °C
Driftstemperatur, max	125 °C	Temperaturområde Montage, min.	-25 °C
Temperaturområde Montage, max.	125 °C		

**Anslutningsbara ledare**

Anslutningsområde, min.	0.5 mm <sup>2</sup>			
Anslutningsområde, max.	6 mm <sup>2</sup>			
entrådig, min. H05(07) V-U	0.5 mm <sup>2</sup>			
entrådig, max. H05(07) V-U	6 mm <sup>2</sup>			
fintrådig, min. H05(07) V-K	0.5 mm <sup>2</sup>			
fintrådig, max. H05(07) V-K	6 mm <sup>2</sup>			
med AEH med krage DIN 46 228/4, min.	0.5 mm <sup>2</sup>			
med ändhylsa med krage DIN 46 228/4, max.	6 mm <sup>2</sup>			
med ändhylsa, DIN 46228 pt 1, min.	0.5 mm <sup>2</sup>			
med ändhylsa enligt DIN 46 228/1, max.	6 mm <sup>2</sup>			
Anslutningsbar ledare	Ledarens anslutningsarea	Typ	fintrådig	
		nominell	0.5 mm <sup>2</sup>	
	kabelsko	Avisoleringslängd	nominell	14 mm
		Rekommenderad ändhylsa	<a href="#">H0.5/18 OR</a>	
		Typ	fintrådig	
	Ledarens anslutningsarea	nominell	1 mm <sup>2</sup>	
		kabelsko	Avisoleringslängd	nominell 15 mm

**Tekniska data**

	Rekommenderad ändhylsa	<a href="#">H1.0/18 GE</a>
Ledarens anslutningsarea	Typ	fintrådig
	nominell	1.5 mm <sup>2</sup>
kabelsko	Avisoleringslängd	nominell 15 mm
	Rekommenderad ändhylsa	<a href="#">H1.5/18D SW</a>
	Avisoleringslängd	nominell 12 mm
	Rekommenderad ändhylsa	<a href="#">H1.5/12</a>
Ledarens anslutningsarea	Typ	fintrådig
	nominell	0.75 mm <sup>2</sup>
kabelsko	Avisoleringslängd	nominell 14 mm
	Rekommenderad ändhylsa	<a href="#">H0.75/18 W</a>
Ledarens anslutningsarea	Typ	fintrådig
	nominell	2.5 mm <sup>2</sup>
kabelsko	Avisoleringslängd	nominell 14 mm
	Rekommenderad ändhylsa	<a href="#">H2.5/19D BL</a>
	Avisoleringslängd	nominell 12 mm
	Rekommenderad ändhylsa	<a href="#">H2.5/12</a>
Ledarens anslutningsarea	Typ	fintrådig
	nominell	4 mm <sup>2</sup>
kabelsko	Avisoleringslängd	nominell 12 mm
	Rekommenderad ändhylsa	<a href="#">H4.0/12</a>
	Avisoleringslängd	nominell 14 mm
	Rekommenderad ändhylsa	<a href="#">H4.0/20D GR</a>
Ledarens anslutningsarea	Typ	fintrådig
	nominell	6 mm <sup>2</sup>
kabelsko	Avisoleringslängd	nominell 14 mm
	Rekommenderad ändhylsa	<a href="#">H6.0/20 SW</a>
	Avisoleringslängd	nominell 12 mm
	Rekommenderad ändhylsa	<a href="#">H6.0/12</a>

Referenstext Ytterdiametern på plastkragen ska inte vara större än rastret (P). Längd på hylsor ska väljas beroende på produkten och märkspänningen.

**Märkdata enligt UL 1059**

Institut (cURus)	CURUS	Certifikat nr (cURus)	E60693
Märkspänning (användargrupp B / UL 1059)	600 V	Märkspänning (användargrupp C / UL 1059)	600 V
Märkspänning (användargrupp D / UL 1059)	600 V	Märkström (användargrupp B / UL 1059)	35 A
Märkström (användargrupp C / UL 1059)	35 A	Märkström (användargrupp D / UL 1059)	5 A
Ledardiameter AWG, min.	AWG 24	Ledardiameter AWG, max.	AWG 8
Hänvisning till godkännandevärden	Specifikationerna avser maxvärden. För detaljer – se typgodkännandeintyg.		

**Märkdata enligt IEC**

testad enligt standard	IEC 60664-1, IEC 61984	Märkström, min. antal poler (Tu=20°C)	38 A
Märkström, max. antal poler (Tu=20°C)	38 A	Märkström, min. antal poler (Tu=40°C)	34 A

**BVFL 7.62HP/05/180MSF2 BCF/04R SN BK BX**

**Weidmüller Interface GmbH & Co. KG**  
 Klingenbergstraße 26  
 D-32758 Detmold  
 Germany

www.weidmueller.com

**Tekniska data**

Märkström, max. antal poler (Tu=40°C)	34 A	Märkspänning vid överspänningsk./ Nedsmutningsgrad II/2	1000 V
Märkspänning vid överspänningsk./ Nedsmutningsgrad III/2	1000 V	Märkspänning vid överspänningskat./ Nedsmutningsgrad III/3	800 V
Märkspänning vid överspänningsk./ Nedsmutningsgrad II/2	6 kV	Märkspänning vid överspänningsk./ Nedsmutningsgrad III/2	8 kV
Märkstötspänning vid överspänningsk./ Nedsmutningsgrad III/3	8 kV	Korttidströmhållfasthet	3 x 1s mit 420 A
Krypsträcka, min.	12.7 mm	Luftsträcka, min.	10.4 mm

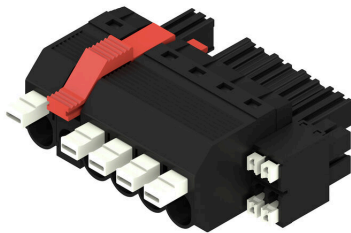
**Viktig hänvisningstext**

IPC-konformitet	Konformitet: Produkterna utvecklas, tillverkas och levereras i enlighet med internationellt erkända standarder och normer, och uppfyller de egenskaper som garanteras i databladet resp. har designegenskaper i enlighet med IPC-A-610 "Klass 2". Övriga anspråk gällande produkterna kan bedömas på begäran.
Hänvisningstext	<ul style="list-style-type: none"> <li>• Technical specifications refer to the power contacts</li> <li>• Technical data of signal contacts: 50V / 5A, stripping length 8mm</li> <li>• Additional variants on request</li> <li>• Rated current related to rated cross-section &amp; min. No. of poles.</li> <li>• Wire end ferrule with plastic collar to DIN 46228/4</li> <li>• Wire end ferrule without plastic collar to DIN 46228/1</li> <li>• Rated data refer only to the component itself. Clearance and creepage distances to other components are to be designed in accordance with the relevant application standards.</li> <li>• Additional pole combinations on request</li> <li>• In accordance with IEC 61984, OMNIMATE-connectors are connectors without breaking capacity (COC). During designated use, connectors are not allowed to be engaged or disengaged when live or under load</li> <li>• Long term storage of the product with average temperature of 50 °C and maximum humidity 70%, 36 months</li> </ul>

**Klassificeringar**

ETIM 8.0	EC002638	ETIM 9.0	EC002638
ETIM 10.0	EC002638	ECLASS 14.0	27-46-03-02
ECLASS 15.0	27-46-03-02		

Produktillustration



Dimensional drawing



Graph

BVF 7.62HP/180 & BCF - SV 7.62HP/90 & SC



Graph

BVF 7.62HP/180 & BCF - SV 7.62HP/90 & SC



Produktfördel



Single-handed operation Automatic latching

## BVFL 7.62HP/05/180MSF2 BCF/04R SN BK BX

Weidmüller Interface GmbH & Co. KG  
Klingenbergstraße 26  
D-32758 Detmold  
Germany

www.weidmueller.com

## Tillbehör

## Kodelement



Den jackbara anslutningstekniken för effektelektronik är optimerad för modern motorteknik, startmotorer, frekvensomvandlare och servostyrningar.

OMNIMATE Power sätter standarder genom ökad säkerhet och innovativa lösningar, såsom jackbar skärmsupport, integrerade signalkontakter eller enhandsmanövreringar.

De tre produktserierna erbjuder ytterligare fördelar:

- Applikationsanpassad skalbarhet: från den kompakta 4 mm<sup>2</sup>-anslutningen för 29 A (IEC) resp. 20 A (UL) till den robusta 16 mm<sup>2</sup>-anslutningen för 76 A (IEC) resp. 54 A (UL)
- Obegränsad användning upp till 1000 V (IEC) resp. 600 V (UL)
- Många olika, applikationsoptimerade infästningsmöjligheter

Vår service:

Utforma dina individuella kontaktdon enkelt med Produktkonfiguratorn.

## Allmänna beställningsdata

Typ	BV/SV 7.62HP KO	Utförande
Art.nr.	<a href="#">1937590000</a>	Kretskortsstickanslutning, Tillbehör, Kodelement, svart, Antal poler:
GTIN (EAN)	4032248608881	1
Förp.	50 ST	

## Skärmsplåt



Den jackbara anslutningstekniken för effektelektronik är optimerad för modern motorteknik, startmotorer, frekvensomvandlare och servostyrningar.

OMNIMATE Power sätter standarder genom ökad säkerhet och innovativa lösningar, såsom jackbar skärmsupport, integrerade signalkontakter eller enhandsmanövreringar.

De tre produktserierna erbjuder ytterligare fördelar:

- Applikationsanpassad skalbarhet: från den kompakta 4 mm<sup>2</sup>-anslutningen för 29 A (IEC) resp. 20 A (UL) till den robusta 16 mm<sup>2</sup>-anslutningen för 76 A (IEC) resp. 54 A (UL)
- Obegränsad användning upp till 1000 V (IEC) resp. 600 V (UL)
- Många olika, applikationsoptimerade infästningsmöjligheter

Vår service:

Utforma dina individuella kontaktdon enkelt med Produktkonfiguratorn.

## Allmänna beställningsdata

Typ	BVF 7.62HP SH150 4-6 KIT	Utförande
Art.nr.	<a href="#">1118480000</a>	Kretskortsstickanslutning, Tillbehör, för skärmanslutning, svart, Antal poler: 0
GTIN (EAN)	4032248899449	
Förp.	25 ST	

## BVFL 7.62HP/05/180MSF2 BCF/04R SN BK BX

**Weidmüller Interface GmbH & Co. KG**  
 Klingenbergstraße 26  
 D-32758 Detmold  
 Germany

www.weidmueller.com

## Tillbehör

Typ	BVF 7.62HP SH180 4-6 KIT	Utförande
Art.nr.	<a href="#">1118470000</a>	Kretskortsstickanslutning, Tillbehör, för skärmanslutning, svart, Antal
GTIN (EAN)	4032248899456	poler: 0
Förp.	25 ST	
Typ	BVF 7.62HP SH210 4-6 KIT	Utförande
Art.nr.	<a href="#">1118490000</a>	Kretskortsstickanslutning, Tillbehör, för skärmanslutning, svart, Antal
GTIN (EAN)	4032248899302	poler: 0
Förp.	25 ST	

## Crimping tools



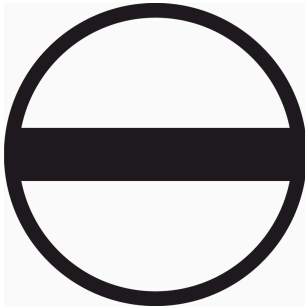
Pressverktyg för ändhylsor med och utan plastkrage

- Tvångsspär garanterar kvalitetscrimp
- Upplåsningsmöjlighet vid eventuell felmanövrering

## Allmänna beställningsdata

Typ	PZ 6/5	Utförande
Art.nr.	<a href="#">9011460000</a>	Crimpverktyg, Crimpverktyg för ändhylsor, 0.25mm <sup>2</sup> , 6mm <sup>2</sup> ,
GTIN (EAN)	4008190165352	Trapetsindent-prensning
Förp.	1 ST	

## Spår-Skruvmejsel



Spårskruvmejsel med rundklinga, SD DIN 5265, ISO 2380/2, klingprofil enligt DIN 5264, ISO 2380/1, Spets krom top, SoftFinish-handtag

## Allmänna beställningsdata

Typ	SDS 0.6X3.5X100	Utförande
Art.nr.	<a href="#">9008330000</a>	Skruvmejsel, Skruvmejsel
GTIN (EAN)	4032248056286	
Förp.	1 ST	

## BVFL 7.62HP/05/180MSF2 BCF/04R SN BK BX

Weidmüller Interface GmbH & Co. KG  
Klingenbergstraße 26  
D-32758 Detmold  
Germany

www.weidmueller.com

## Motsvarighet

## SV 7.62HP / SC 3.81 270MSF



Kombinerad 270° hankontakt med effekt- och signalkontakter inkl. självhållande mittflänslösning med delning 7,62.

Möjliggör samtidig anslutning av effekt, signaler och (som alternativ) EMV-skärmning. Idealiskt för anslutning av servo- och asynkrona enheter.

Uppfyller kraven enligt IEC 61800-5-1 och möjliggör UL-godkännande enligt UL840 600 V i kombination med honkontakt BVF 7.62HP/...BCF..R...

Utan honkontakt garanterar kontaktbilden en minimal fingersäkerhet för effektkontakten av >3 mm med 20 N tryck på testfingret.

Den självhållande mittflänsen minskar utrymmesbehovet med en rasterbredd i jämförelse med konventionella lösningar.

Som alternativ efter förfrågan: utan flänsfäste, med extra skruvfäste eller med lödfältsfäste.

## Allmänna beställningsdata

Typ	SV 7.62HP/05/270MSF2 SC/...	Utförande
Art.nr.	<a href="#">2628080000</a>	Kretskortsstickanslutning, Stiftlist, stängd på sidan, Mittskruvsfläns,
GTIN (EAN)	4050118632026	THT lödanslutning, 7.62 mm, Antal poler: 5, 270°, Lödstiftlängd (l):
Förp.	30 ST	3.5 mm, förtennad, svart, Box

## SV 7.62HP / SC 3.81 90MSF



Kombinerad 90° hankontakt med effekt- och signalkontakter i PUSH IN-anslutningsteknik inkl. självhållande mittflänslösning och (som alternativ) jackbar skärmanlutning med delning 7,62.

Möjliggör samtidig anslutning av effekt, signaler och (som alternativ) EMV-skärmning. Idealiskt för anslutning av servo- och asynkrona enheter.

Uppfyller kraven enligt IEC 61800-5-1 och möjliggör UL-godkännande enligt UL840 600 V i kombination med honkontakt BVF 7.62HP/...BCF..R...

Utan honkontakt garanterar kontaktbilden en minimal fingersäkerhet för effektkontakten av >3 mm med 20 N tryck på testfingret.

Den självhållande mittflänsen minskar utrymmesbehovet med en rasterbredd i jämförelse med konventionella lösningar.

Som alternativ efter förfrågan: utan flänsfäste, med extra skruvfäste eller med lödfältsfäste.

## Allmänna beställningsdata

Typ	SV 7.62HP/05/90MSF2 SC/...	Utförande
Art.nr.	<a href="#">2628260000</a>	Kretskortsstickanslutning, Stiftlist, stängd på sidan, Mittskruvsfläns,
GTIN (EAN)	4050118632194	THT lödanslutning, 7.62 mm, Antal poler: 5, 90°, Lödstiftlängd (l): 3.5
Förp.	30 ST	mm, förtennad, svart, Box

## BVFL 7.62HP/05/180MSF2 BCF/04R SN BK BX

Weidmüller Interface GmbH & Co. KG  
Klingenbergstraße 26  
D-32758 Detmold  
Germany

## Motsvarighet

www.weidmueller.com

## SV-SMT 7.62HP / SC 3.81 270 MSF



OMNIMATE Power BV / SV 7.62HP hybrid – för energi, signaler # EMC

Tre i ett paket!

Med kontaktdonet OMNIMATE Power Hybrid har utvecklare och användare en perfekt 3-i-1-lösning till hands.

Den hybrida motorkontakten förbinder samtidigt energi, signaler plus jackbar EMC-skärmning och sparar därmed plats på kretskortet, på kapslingens utsida och i kopplingsskåpet. Den självlåsande enhandslåsningen reducerar installations- och underhållstider tack vare en unik kontakthantering. Den är lätt att hantera även om det är ont om plats och spärras automatiskt på ett säkert sätt. Skärmlåtens geometri minskar med en smal 30 graders ledningsföring platsbehovet mellan raderna med upp till 10 cm.

## Allmänna beställningsdata

Typ	SV-SMT 7.62HP/05/270MSF...	Utförande
Art.nr.	<a href="#">2627200000</a>	Kretskortsstickanslutning, Stiftlist, stängd på sidan, Mittskruvsfläns,
GTIN (EAN)	4050118631074	THT/THR lödanslutning, 7.62 mm, Antal poler: 5, 270°, Lödstiftlängd
Förp.	30 ST	(!): 2.6 mm, förtennad, svart, Box

## SV-SMT 7.62HP / SC 3.81 90 MSF



OMNIMATE Power BV / SV 7.62HP hybrid – för energi, signaler # EMC

Tre i ett paket!

Med kontaktdonet OMNIMATE Power Hybrid har utvecklare och användare en perfekt 3-i-1-lösning till hands.

Den hybrida motorkontakten förbinder samtidigt energi, signaler plus jackbar EMC-skärmning och sparar därmed plats på kretskortet, på kapslingens utsida och i kopplingsskåpet. Den självlåsande enhandslåsningen reducerar installations- och underhållstider tack vare en unik kontakthantering. Den är lätt att hantera även om det är ont om plats och spärras automatiskt på ett säkert sätt. Skärmlåtens geometri minskar med en smal 30 graders ledningsföring platsbehovet mellan raderna med upp till 10 cm.

## Allmänna beställningsdata

Typ	SV-SMT 7.62HP/05/90MSF2...	Utförande
Art.nr.	<a href="#">2626960000</a>	Kretskortsstickanslutning, Stiftlist, stängd på sidan, Mittskruvsfläns,
GTIN (EAN)	4050118630909	THT/THR lödanslutning, 7.62 mm, Antal poler: 5, 90°, Lödstiftlängd
Förp.	30 ST	(!): 2.6 mm, förtennad, svart, Box