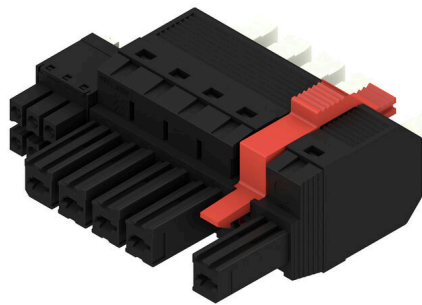


BVFL 7.62HP/05/180MF2 BCF/06R SN BK BX

Weidmüller Interface GmbH & Co. KG
 Klingenbergstraße 26
 D-32758 Detmold
 Germany

www.weidmueller.com

Produktillustration


180° honkontakt med energi- och signalkontakter i PUSH IN ledaranslutning i 7,62 raster.

Uppfyller kraven enligt IEC 61800-5-1 och för energikontakten UL 1059 Klass C 600 V. Med inställbar, självhållande pusher för öppning av kontaktpunkten. Den självhållande mittflänsen med automatisk låsning minskar utrymmesbehovet med en rasterbredd i jämförelse med konventionella lösningar. Även tillgänglig som alternativ med ytterligare monteringskrav.

Allmänna beställningsdata

Utförande	Kretskortsstickanslutning, Hylsstickpropp, 7.62 mm, Antal poler: 5, 180°, PUSH IN med manöverknapp, Anslutningsområde, max. : 6 mm ² , Box
Art.nr.	2628850000
Typ	BVFL 7.62HP/05/180MF2 BCF/06R SN BK BX
GTIN (EAN)	4050118632866
Förp.	30 items
Produktparametrar	IEC: 1000 V / 38 A / 0.5 - 6 mm ² UL: 600 V / 35 A / AWG 24 - AWG 8
Förpackning	Box

BVFL 7.62HP/05/180MF2 BCF/06R SN BK BX

Weidmüller Interface GmbH & Co. KG
Klingenbergstraße 26
D-32758 Detmold
Germany

www.weidmueller.com

Tekniska data

Godkännanden

Godkännanden



UL File Number Search [UL-webbplats](#)
Certifikat nr (cURus) E60693

Mått och vikter

Nettovikt 34.64 g

Miljööverensstämmelse för produkt

RoHS-kompatibilitetsstatus Kompatibel utan undantag
REACH SVHC Nej mSvHC över 0,1 viktprocent

Packaging

Förpackning	Box	VPE-längd	338.00 mm
VPE-bredd	130.00 mm	VPE-höjd	54.00 mm

Ledare som kan anslutas - Hybrid

Anslutningsområde, anslutningsdimension (Effekt)	0.5...10 mm ²	Anslutningsområde, anslutningsdimension (signal)	0.2...1.5 mm ²
Anslutningsarea (Effekt)	AWG 24...AWG 8	Anslutningsarea AWG (Signal)	AWG 26...AWG 16
massiv, H05(07) V-U	0.5...10 mm ²	massiv, H05(07) V-U (Signal)	0.14...1.5 mm ²
fintrådig, H05(07) V-K	0.5...6 mm ²	fintrådig, H05(07) V-K (Signal)	0.14...1.5 mm ²
med ändhylsa med krage, (Effekt)	0.5...6 mm ²	med ändhylsa med krage, DIN 46 228/4 (Signal)	0.25...1.5 mm ²
med ändhylsa enligt DIN 46 228/1 (Effekt)	0.5...6 mm ²	med ändhylsa enligt DIN 46 228/1 (Signal)	0.25...1.5 mm ²

Systemspecifikationer - Hybridfält | Tekniska data

Delning i mm (Signal)	3.81 mm	Delning i tum (Signal)	0.15 inch
Antal poler (Signal)	6	L2 i mm	7.62 mm
L2 i tum	0.300 "	Antal rader (Signal)	2
Kontaktmaterial (Signal)	CuMg	Kontaktyta (Signal)	tinned
Skiktstruktur för stiftkontakten (signal)	1-3 μ Ni / 4-8 μ Sn	Märkspänning för överspänning klass/nedsmutningsgrad nivå II/2 (Signal)	400 V
Märkspänning för överspänning klass/nedsmutningsgrad nivå III/2 (Signal)	320 V	Märkspänning för överspänning klass/nedsmutningsgrad nivå III/3 (Signal)	200 V
Märkstötspänning för överspänning klass/nedsmutningsgrad nivå II/2 (Signal)	4 kV	Märkstötspänning för överspänning klass/nedsmutningsgrad nivå III/2 (Signal)	4 kV
Märkstötspänning för överspänning klass/nedsmutningsgrad nivå III/3 (Signal)	4 kV	Kortvarigt motstånd strömbeständighet (Signal)	3 x 1s with 80 A
Märkspänning (användargrupp B / CSA) 300 V (Signal)		Märkspänning (användargrupp C / CSA) 50 V (Signal)	
Märkspänning (användargrupp D / CSA) 300 V (Signal)		Märkström (användargrupp B / CSA) (Signal)	9 A
Märkström (användargrupp C / CSA) (Signal)	9 A	Märkström (användargrupp D / CSA) (Signal)	9 A
Ledaranslutningsarea AWG (Signal)	AWG 24...AWG 16	Märkspänning (användargrupp B / UL 1059) (Signal)	300 V

BVFL 7.62HP/05/180MF2 BCF/06R SN BK BX

Weidmüller Interface GmbH & Co. KG
Klingenbergstraße 26
D-32758 Detmold
Germany

www.weidmueller.com

Tekniska data

Märkspänning (användargrupp C / UL 1059) (Signal)	50 V	Märkspänning (användargrupp D / UL 1059) (Signal)	300 V
Märkström (användargrupp B / UL 1059) (Signal)	5 A	Märkström (användargrupp C / UL 1059) (Signal)	5 A
Märkström (användargrupp D / UL 1059) (Signal)	5 A	Anslutningsarea (Signal)	AWG 26...AWG 16

Systemvärden

Produktfamilj	OMNIMATE Power – serie BV/SV 7.62HP	Anslutningstyp	Fältanslutning
Ledaranslutningsteknik	PUSH IN med manöverknapp	Delning i mm (P)	7.62 mm
Delning i tum (P)	0.300 "	Ledarutgångsriktning	180°
Antal poler	5	L1 i mm	38.10 mm
L1 i tum	1.500 "	L2 i mm	7.62 mm
L2 i tum	0.300 "	Antal rader	1
Polradstal	1	Märkarea	6 mm ²
Beröringsskydd enligt DIN VDE 57	fingersäker	Beröringsskydd enligt DIN VDE 0470	IP 20
Genomgångsmotstånd (6)	4,50 mΩ	Koderbar	Ja
Avisoleringslängd	12 mm	Skruvmejselklinga	0,6 x 3,5
Stickcykler	25		

Materialdata

Isoleringsmaterial	PA GF	Färgkod	svart
Färgtabell (jämförbar)	RAL 9011	Isoleringsmaterialgrupp	II
CTI (Comparative Tracking Index)	≥ 500	Moisture Level (MSL)	
Brännbarhetsklass enligt UL 94	V-0	Kontaktmaterial	Cu-legering
Kontaktyta	förtennad	Skiktstruktur för stiftkontakten	6...8 μm Sn glossy
Lagertemperatur, min.	-40 °C	Lagertemperatur, max.	70 °C
Driftstemperatur, min.	-50 °C	Driftstemperatur, max.	125 °C
Temperaturområde Montage, min.	-25 °C	Temperaturområde Montage, max.	125 °C

Anslutningsbara ledare

Anslutningsområde, min.	0.5 mm ²
Anslutningsområde, max.	6 mm ²
entrådig, min. H05(07) V-U	0.5 mm ²
entrådig, max. H05(07) V-U	6 mm ²
fintrådig, min. H05(07) V-K	0.5 mm ²
fintrådig, max. H05(07) V-K	6 mm ²
med AEH med krage DIN 46 228/4, min.	0.5 mm ²
med ändhylsa med krage DIN 46 228/4, max.	6 mm ²
med ändhylsa, DIN 46228 pt 1, min.	0.5 mm ²
med ändhylsa enligt DIN 46 228/1, max.	6 mm ²

Anslutningsbar ledare	Ledarens anslutningsarea	Typ	fintrådig
		nominell	0.5 mm ²
kabelsko	Ledarens anslutningsarea	Avisoleringslängd	nominell 14 mm
		Rekommenderad ändhylsa	H0.5/18 OR
		Typ	fintrådig
kabelsko	Ledarens anslutningsarea	nominell	1 mm ²
		Avisoleringslängd	nominell 15 mm
		Rekommenderad ändhylsa	H1.0/18 GE

Tekniska data

Ledarens anslutningsarea	Typ	fintrådig
	nominell	1.5 mm ²
kabelsko	Avisoleringslängd	nominell 15 mm
	Rekommenderad ändhylsa	H1.5/18D SW
	Avisoleringslängd	nominell 12 mm
	Rekommenderad ändhylsa	H1.5/12
Ledarens anslutningsarea	Typ	fintrådig
	nominell	0.75 mm ²
kabelsko	Avisoleringslängd	nominell 14 mm
	Rekommenderad ändhylsa	H0.75/18 W
	Avisoleringslängd	nominell 12 mm
Ledarens anslutningsarea	Typ	fintrådig
	nominell	2.5 mm ²
kabelsko	Avisoleringslängd	nominell 14 mm
	Rekommenderad ändhylsa	H2.5/19D BL
	Avisoleringslängd	nominell 12 mm
	Rekommenderad ändhylsa	H2.5/12
Ledarens anslutningsarea	Typ	fintrådig
	nominell	4 mm ²
kabelsko	Avisoleringslängd	nominell 12 mm
	Rekommenderad ändhylsa	H4.0/12
	Avisoleringslängd	nominell 14 mm
	Rekommenderad ändhylsa	H4.0/20D GR
Ledarens anslutningsarea	Typ	fintrådig
	nominell	6 mm ²
kabelsko	Avisoleringslängd	nominell 14 mm
	Rekommenderad ändhylsa	H6.0/20 SW
	Avisoleringslängd	nominell 12 mm
	Rekommenderad ändhylsa	H6.0/12

Referenstext Ytterdiametern på plastkragen ska inte vara större än rastret (P). Längd på hylsor ska väljas beroende på produkten och märkspänningen.

Märkdata enligt UL 1059

Institut (cURus)	CURUS	Certifikat nr (cURus)	E60693
Märkspänning (användargrupp B / UL 1059)	600 V	Märkspänning (användargrupp C / UL 1059)	600 V
Märkspänning (användargrupp D / UL 1059)	600 V	Märkström (användargrupp B / UL 1059)	35 A
Märkström (användargrupp C / UL 1059)	35 A	Märkström (användargrupp D / UL 1059)	5 A
Ledardiameter AWG, min.	AWG 24	Ledardiameter AWG, max.	AWG 8
Hänvisning till godkännandevärden	Specifikationerna avser maxvärden. För detaljer – se typgodkännandeintyg.		

Märkdata enligt IEC

testad enligt standard	IEC 60664-1, IEC 61984	Märkström, min. antal poler (Tu=20°C)	38 A
Märkström, max. antal poler (Tu=20°C)	38 A	Märkström, min. antal poler (Tu=40°C)	34 A

Tekniska data

Märkström, max. antal poler (Tu=40°C)	34 A	Märkspänning vid överspänningsk./ Nedsmutningsgrad II/2	1000 V
Märkspänning vid överspänningsk./ Nedsmutningsgrad III/2	1000 V	Märkspänning vid överspänningskat./ Nedsmutningsgrad III/3	800 V
Märkspänning vid överspänningsk./ Nedsmutningsgrad II/2	6 kV	Märkspänning vid överspänningsk./ Nedsmutningsgrad III/2	8 kV
Märkstötspänning vid överspänningsk./ Nedsmutningsgrad III/3	8 kV	Korttidströmhållfasthet	3 x 1s mit 420 A
Krypsträcka, min.	12.7 mm	Luftsträcka, min.	10.4 mm

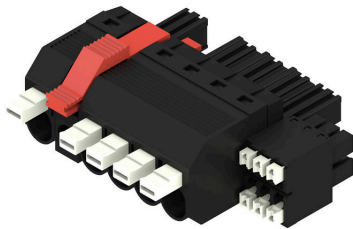
Viktig hänvisningstext

IPC-konformitet	Konformitet: Produkterna utvecklas, tillverkas och levereras i enlighet med internationellt erkända standarder och normer, och uppfyller de egenskaper som garanteras i databladet resp. har designegenskaper i enlighet med IPC-A-610 "Klass 2". Övriga anspråk gällande produkterna kan bedömas på begäran.
Hänvisningstext	<ul style="list-style-type: none"> • Technical specifications refer to the power contacts • Technical data of signal contacts: 50V / 5A, stripping length 8mm • Additional variants on request • Rated current related to rated cross-section & min. No. of poles. • Wire end ferrule with plastic collar to DIN 46228/4 • Wire end ferrule without plastic collar to DIN 46228/1 • Rated data refer only to the component itself. Clearance and creepage distances to other components are to be designed in accordance with the relevant application standards. • Additional pole combinations on request • In accordance with IEC 61984, OMNIMATE-connectors are connectors without breaking capacity (COC). During designated use, connectors are not allowed to be engaged or disengaged when live or under load • Long term storage of the product with average temperature of 50 °C and maximum humidity 70%, 36 months

Klassificeringar

ETIM 8.0	EC002638	ETIM 9.0	EC002638
ETIM 10.0	EC002638	ECLASS 14.0	27-46-03-02
ECLASS 15.0	27-46-03-02		

Produktillustration



Dimensional drawing



Graph

BVF 7.62HP/180 & BCF - SV 7.62HP/90 & SC



Graph

BVF 7.62HP/180 & BCF - SV 7.62HP/90 & SC



Produktfördel



Single-handed operation Automatic latching

BVFL 7.62HP/05/180MF2 BCF/06R SN BK BX

Weidmüller Interface GmbH & Co. KG
Klingenbergstraße 26
D-32758 Detmold
Germany

www.weidmueller.com

Tillbehör

Kodelement



Den jackbara anslutningstekniken för effektelektronik är optimerad för modern motorteknik, startmotorer, frekvensomvandlare och servostyrningar.

OMNIMATE Power sätter standarder genom ökad säkerhet och innovativa lösningar, såsom jackbar skärmsupport, integrerade signalkontakter eller enhandsmanövreringar.

De tre produktserierna erbjuder ytterligare fördelar:

- Applikationsanpassad skalbarhet: från den kompakta 4 mm²-anslutningen för 29 A (IEC) resp. 20 A (UL) till den robusta 16 mm²-anslutningen för 76 A (IEC) resp. 54 A (UL)
- Obegränsad användning upp till 1000 V (IEC) resp. 600 V (UL)
- Många olika, applikationsoptimerade infästningsmöjligheter

Vår service:

Utforma dina individuella kontaktdon enkelt med Produktkonfiguratorn.

Allmänna beställningsdata

Typ	BV/SV 7.62HP KO	Utförande
Art.nr.	1937590000	Kretskortsstickanslutning, Tillbehör, Kodelement, svart, Antal poler:
GTIN (EAN)	4032248608881	1
Förp.	50 ST	

Skärmplåt



Den jackbara anslutningstekniken för effektelektronik är optimerad för modern motorteknik, startmotorer, frekvensomvandlare och servostyrningar.

OMNIMATE Power sätter standarder genom ökad säkerhet och innovativa lösningar, såsom jackbar skärmsupport, integrerade signalkontakter eller enhandsmanövreringar.

De tre produktserierna erbjuder ytterligare fördelar:

- Applikationsanpassad skalbarhet: från den kompakta 4 mm²-anslutningen för 29 A (IEC) resp. 20 A (UL) till den robusta 16 mm²-anslutningen för 76 A (IEC) resp. 54 A (UL)
- Obegränsad användning upp till 1000 V (IEC) resp. 600 V (UL)
- Många olika, applikationsoptimerade infästningsmöjligheter

Vår service:

Utforma dina individuella kontaktdon enkelt med Produktkonfiguratorn.

Allmänna beställningsdata

Typ	BVF 7.62HP SH150 4-6 KIT	Utförande
Art.nr.	1118480000	Kretskortsstickanslutning, Tillbehör, för skärmanslutning, svart, Antal poler: 0
GTIN (EAN)	4032248899449	
Förp.	25 ST	

BVFL 7.62HP/05/180MF2 BCF/06R SN BK BX

Weidmüller Interface GmbH & Co. KG
 Klingenbergstraße 26
 D-32758 Detmold
 Germany

www.weidmueller.com

Tillbehör

Typ	BVF 7.62HP SH180 4-6 KIT	Utförande
Art.nr.	1118470000	Kretskortsstickanslutning, Tillbehör, för skärmanslutning, svart, Antal
GTIN (EAN)	4032248899456	poler: 0
Förp.	25 ST	
Typ	BVF 7.62HP SH210 4-6 KIT	Utförande
Art.nr.	1118490000	Kretskortsstickanslutning, Tillbehör, för skärmanslutning, svart, Antal
GTIN (EAN)	4032248899302	poler: 0
Förp.	25 ST	

Crimping tools



Pressverktyg för ändhylsor med och utan plastkrage

- Tvångsspär garanterar kvalitetscrimp
- Upplåsningmöjlighet vid eventuell felmanövrering

Allmänna beställningsdata

Typ	PZ 6/5	Utförande
Art.nr.	9011460000	Crimpverktyg, Crimpverktyg för ändhylsor, 0.25mm², 6mm²,
GTIN (EAN)	4008190165352	Trapetsindent-prensning
Förp.	1 ST	

Spår-Skruvmejsel



Spårskruvmejsel med rundklinga, SD DIN 5265, ISO 2380/2, klingprofil enligt DIN 5264, ISO 2380/1, Spets krom top, SoftFinish-handtag

Allmänna beställningsdata

Typ	SDS 0.6X3.5X100	Utförande
Art.nr.	9008330000	Skruvmejsel, Skruvmejsel
GTIN (EAN)	4032248056286	
Förp.	1 ST	

BVFL 7.62HP/05/180MF2 BCF/06R SN BK BX

Weidmüller Interface GmbH & Co. KG
Klingenbergstraße 26
D-32758 Detmold
Germany

www.weidmueller.com

Motsvarighet

SV 7.62HP / SC 3.81 270MF



Kombinerad 270° hankontakt med effekt- och signalkontakter inkl. självhållande mittflänslösning med delning 7,62.

Möjliggör samtidig anslutning av effekt, signaler och (som alternativ) EMV-skärmning. Idealiskt för anslutning av servo- och asynkrona enheter.

Uppfyller kraven enligt IEC 61800-5-1 och möjliggör UL-godkännande enligt UL840 600 V i kombination med honkontakt BVF 7.62HP/...BCF..R...

Utan honkontakt garanterar kontaktbilden en minimal fingersäkerhet för effektkontakten av >3 mm med 20 N tryck på testfingret.

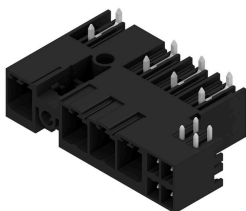
Den självhållande mittflänsen minskar utrymmesbehovet med en rasterbredd i jämförelse med konventionella lösningar.

Som alternativ efter förfrågan: utan flänsfäste, med extra skruvfäste eller med lödfältsfäste.

Allmänna beställningsdata

Typ	SV 7.62HP/05/270MF2 SC/...	Utförande
Art.nr.	2628000000	Kretskortsstickanslutning, Stiftlist, stängd på sidan, Mittfläns, THT
GTIN (EAN)	4050118631548	lödanslutning, 7.62 mm, Antal poler: 5, 270°, Lödstiftlängd (l): 3.5
Förp.	30 ST	mm, förtennad, svart, Box

SV-SMT 7.62HP / SC 3.81 270 MF



OMNIMATE Power BV / SV 7.62HP hybrid – för energi, signaler # EMC

Tre i ett paket!

Med kontaktdonet OMNIMATE Power Hybrid har utvecklare och användare en perfekt 3-i-1-lösning till hands.

Den hybrida motorkontakten förbinder samtidigt energi, signaler plus jackbar EMC-skärmning och sparar därmed plats på kretskortet, på kapslingens utsida och i kopplingsskåpet. Den självlåsandande enhandslösningen reducerar installations- och underhållstider tack vare en unik kontakthantering. Den är lätt att hantera även om det är ont om plats och spärras automatiskt på ett säkert sätt. Skärmpåtens geometri minskar med en smal 30 graders ledningsföring platsbehovet mellan raderna med upp till 10 cm.

Allmänna beställningsdata

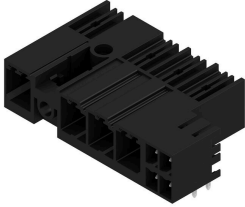
Typ	SV-SMT 7.62HP/05/270MF2...	Utförande
Art.nr.	2627120000	Kretskortsstickanslutning, Stiftlist, stängd på sidan, Mittfläns, THT/
GTIN (EAN)	4050118630794	THR lödanslutning, 7.62 mm, Antal poler: 5, 270°, Lödstiftlängd (l):
Förp.	30 ST	2.6 mm, förtennad, svart, Box

BVFL 7.62HP/05/180MF2 BCF/06R SN BK BX

Weidmüller Interface GmbH & Co. KG
 Klingenbergstraße 26
 D-32758 Detmold
 Germany

Motsvarighet

www.weidmueller.com

SV-SMT 7.62HP / SC 3.81 90 MF


OMNIMATE Power BV / SV 7.62HP hybrid – för energi, signaler # EMC

Tre i ett paket!

Med kontaktdonet OMNIMATE Power Hybrid har utvecklare och användare en perfekt 3-i-1-lösning till hands.

Den hybrida motorkontakten förbinder samtidigt energi, signaler plus jackbar EMC-skärmning och sparar därmed plats på kretskortet, på kapslingens utsida och i kopplingskåpet. Den självlåsande enhandslösningen reducerar installations- och underhållstider tack vare en unik kontakthantering. Den är lätt att hantera även om det är ont om plats och spärras automatiskt på ett säkert sätt. Skärmlåtens geometri minskar med en smal 30 graders ledningsföring platsbehovet mellan raderna med upp till 10 cm.

Allmänna beställningsdata

Typ	SV-SMT 7.62HP/05/90MF2 ...	Utförande
Art.nr.	2626880000	Kretskortsstickanslutning, Stiftlist, stängd på sidan, Mittfläns, THT/
GTIN (EAN)	4050118630824	THR lödanslutning, 7.62 mm, Antal poler: 5, 90°, Lödstiftlängd (l): 2.6
Förp.	30 ST	mm, förtennad, svart, Box