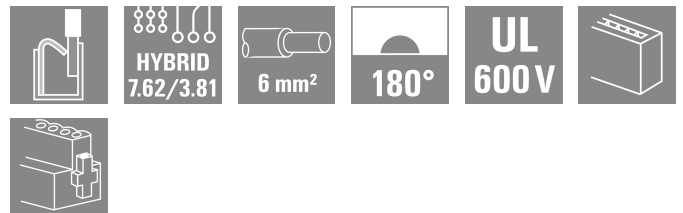
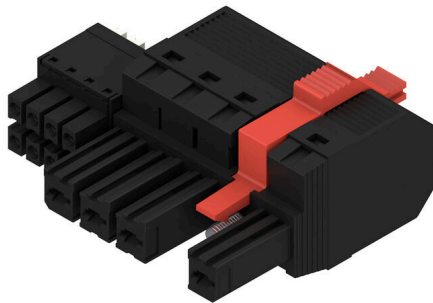


BVF 7.62HP/04/180MSF2 BCF/08R SN BK BX

Weidmüller Interface GmbH & Co. KG
 Klingenbergstraße 26
 D-32758 Detmold
 Germany

www.weidmueller.com

Produktillustration


180° honkontakt med energi- och signalkontakter i PUSH IN ledaranslutning i 7,62 raster.

Uppfyller kraven enligt IEC 61800-5-1 och för energikontakten UL 1059 Klass C 600 V. Den självhållande mittflänsen med automatisk låsning minskar utrymmesbehovet med en rasterbredd i jämförelse med konventionella lösningar. Även tillgänglig som alternativ med ytterligare monteringskrav.

Allmänna beställningsdata

| | |
|-------------------|---|
| Utförande | Kretskortsstickanslutning, Hylsstickpropp, 7.62 mm, Antal poler: 4, 180°, PUSH IN med manöverknapp, PUSH IN utan manöverknapp, Anslutningsområde, max. : 10 mm ² , Box |
| Art.nr. | 2628530000 |
| Typ | BVF 7.62HP/04/180MSF2 BCF/08R SN BK BX |
| GTIN (EAN) | 4050118632545 |
| Förp. | 25 items |
| Produktparametrar | IEC: 1000 V / 38 A / 0.5 - 10 mm ² UL: 600 V / 35 A / AWG 24 - AWG 8 |
| Förpackning | Box |

Skapandedatum 14.03.2026 07:55:55 MEZ

Katalogversion / Ritningar

BVF 7.62HP/04/180MSF2 BCF/08R SN BK BX

Weidmüller Interface GmbH & Co. KG
Klingenbergstraße 26
D-32758 Detmold
Germany

www.weidmueller.com

Tekniska data

Godkännanden

Godkännanden



| | |
|-----------------------|------------------------------|
| ROHS | Uppfyllelse |
| UL File Number Search | UL-webbplats |
| Certifikat nr (cURus) | E60693 |

Mått och vikter

| | |
|-----------|---------|
| Nettovikt | 29.47 g |
|-----------|---------|

Miljööverensstämmelse för produkt

| | |
|----------------------------|--------------------------------|
| RoHS-kompatibilitetsstatus | Kompatibel utan undantag |
| REACH SVHC | Nej mSvHC över 0,1 viktprocent |

Packaging

| | | | |
|-------------|-----------|-----------|-----------|
| Förpackning | Box | VPE-längd | 338.00 mm |
| VPE-bredd | 130.00 mm | VPE-höjd | 54.00 mm |

Ledare som kan anslutas – Hybrid

| | | | |
|--|--------------------------|--|----------------------------|
| Anslutningsområde, anslutningsdimension (Effekt) | 0.5...10 mm ² | Anslutningsområde, anslutningsdimension (signal) | 0.2...1.5 mm ² |
| Anslutningsarea (Effekt) | AWG 24...AWG 8 | Anslutningsarea AWG (Signal) | AWG 26...AWG 16 |
| massiv, H05(07) V-U | 0.5...10 mm ² | massiv, H05(07) V-U (Signal) | 0.14...1.5 mm ² |
| fintrådig, H05(07) V-K | 0.5...6 mm ² | fintrådig, H05(07) V-K (Signal) | 0.14...1.5 mm ² |
| med ändhylsa med krage, (Effekt) | 0.5...6 mm ² | med ändhylsa med krage, DIN 46 228/4 (Signal) | 0.25...1.5 mm ² |
| med ändhylsa enligt DIN 46 228/1 (Effekt) | 0.5...6 mm ² | med ändhylsa enligt DIN 46 228/1 (Signal) | 0.25...1.5 mm ² |

Systemspecifikationer - Hybridfält | Tekniska data

| | | | |
|--|---------------------|--|------------------|
| Delning i mm (Signal) | 3.81 mm | Delning i tum (Signal) | 0.15 inch |
| Antal poler (Signal) | 8 | L2 i mm | 11.43 mm |
| L2 i tum | 0.450 " | Antal rader (Signal) | 2 |
| Kontaktmaterial (Signal) | CuMg | Kontaktyta (Signal) | tinned |
| Skiktstruktur för stiftkontakten (signal) | 1-3 μ Ni / 4-8 μ Sn | Märkspänning för överspänning klass/nedsmutningsgrad nivå II/2 (Signal) | 400 V |
| Märkspänning för överspänning klass/nedsmutningsgrad nivå III/2 (Signal) | 320 V | Märkspänning för överspänning klass/nedsmutningsgrad nivå III/3 (Signal) | 200 V |
| Märkstötspänning för överspänning klass/nedsmutningsgrad nivå II/2 (Signal) | 4 kV | Märkstötspänning för överspänning klass/nedsmutningsgrad nivå III/2 (Signal) | 4 kV |
| Märkstötspänning för överspänning klass/nedsmutningsgrad nivå III/3 (Signal) | 4 kV | Kortvarigt motstånd strömbeständighet (Signal) | 3 x 1s with 80 A |
| Märkspänning (användargrupp B / CSA) 300 V (Signal) | | Märkspänning (användargrupp C / CSA) 50 V (Signal) | |
| Märkspänning (användargrupp D / CSA) 300 V (Signal) | | Märkström (användargrupp B / CSA) (Signal) | 9 A |
| Märkström (användargrupp C / CSA) (Signal) | 9 A | Märkström (användargrupp D / CSA) (Signal) | 9 A |
| Ledaranslutningsarea AWG (Signal) | AWG 24...AWG 16 | Märkspänning (användargrupp B / UL 1059) (Signal) | 300 V |

BVF 7.62HP/04/180MSF2 BCF/08R SN BK BX

Weidmüller Interface GmbH & Co. KG
Klingenbergstraße 26
D-32758 Detmold
Germany

www.weidmueller.com

Tekniska data

| | | | |
|---|------|---|-----------------|
| Märkspänning (användargrupp C / UL 1059) (Signal) | 50 V | Märkspänning (användargrupp D / UL 1059) (Signal) | 300 V |
| Märkström (användargrupp B / UL 1059) (Signal) | 5 A | Märkström (användargrupp C / UL 1059) (Signal) | 5 A |
| Märkström (användargrupp D / UL 1059) (Signal) | 5 A | Anslutningsarea (Signal) | AWG 26...AWG 16 |

Systemvärden

| | | | |
|--|---|--|-------------------|
| Produktfamilj | OMNIMATE Power – serie BV/SV 7.62HP | Anslutningstyp | Fältanslutning |
| Ledaranslutningsteknik | PUSH IN med manöverknapp, PUSH IN utan manöverknapp | Delning i mm (P) | 7.62 mm |
| Delning i tum (P) | 0.300 " | Ledarutgångsriktning | 180° |
| Antal poler | 4 | L1 i mm | 30.48 mm |
| L1 i tum | 1.200 " | L2 i mm | 11.43 mm |
| L2 i tum | 0.450 " | Antal rader | 1 |
| Polradstal | 1 | Märkarea | 6 mm ² |
| Beröringsskydd enligt DIN VDE 57 | fingersäker | Beröringsskydd enligt DIN VDE 0470 | IP 20 |
| Genomgångsmotstånd (6) | 4,50 mΩ | Koderbar | Ja |
| Avisoleringslängd | 12 mm | Åtdragningsmoment för skruvfläns, min. | 0.2 Nm |
| Åtdragningsmoment för skruvfläns, max. | 0.3 Nm | Skruvmejselklinga | 0,6 x 3,5 |
| Stickcykler | 25 | Max. instickskraft/pol | 17 N |
| Max. dragkraft/pol | 15 N | | |

Materialdata

| | | | |
|----------------------------------|-----------|----------------------------------|--------------------|
| Isoleringsmaterial | PA GF | Färgkod | svart |
| Färgtabell (jämförbar) | RAL 9011 | Isoleringsmaterialgrupp | II |
| CTI (Comparative Tracking Index) | ≥ 500 | Moisture Level (MSL) | |
| Brännbarhetsklass enligt UL 94 | V-0 | Kontaktmaterial | Cu-legering |
| Kontakttyta | förtennad | Skiktstruktur för stiftkontakten | 6...8 µm Sn glossy |
| Lagertemperatur, min. | -40 °C | Lagertemperatur, max. | 70 °C |
| Driftstemperatur, min. | -50 °C | Driftstemperatur, max | 125 °C |
| Temperaturområde Montage, min. | -25 °C | Temperaturområde Montage, max. | 125 °C |

Anslutningsbara ledare

| | |
|---|---------------------|
| Anslutningsområde, min. | 0.5 mm ² |
| Anslutningsområde, max. | 10 mm ² |
| entrådig, min. H05(07) V-U | 0.5 mm ² |
| entrådig, max. H05(07) V-U | 10 mm ² |
| flertrådig, max. H07V-R | 10 mm ² |
| fintrådig, min. H05(07) V-K | 0.5 mm ² |
| fintrådig, max. H05(07) V-K | 10 mm ² |
| med AEH med krage DIN 46 228/4, min. | 1.5 mm ² |
| med ändhylsa med krage DIN 46 228/4, max. | 6 mm ² |
| med ändhylsa, DIN 46228 pt 1, min. | 1.5 mm ² |
| med ändhylsa enligt DIN 46 228/1, max. | 10 mm ² |

| | | | | |
|-----------------------|--------------------------|------------------------|----------------------------|-------|
| Anslutningsbar ledare | Ledarens anslutningsarea | Typ | fintrådig | |
| | | nominell | 0.5 mm ² | |
| | kabelsko | Avisoleringslängd | nominell | 14 mm |
| | | Rekommenderad ändhylsa | HO.5/18 OR | |
| | Ledarens anslutningsarea | Typ | fintrådig | |

Tekniska data

| | | | |
|--------------------------|------------------------|-----------------------------|-------------------|
| | | nominell | 1 mm ² |
| kabelsko | Avisoleringslängd | nominell | 15 mm |
| | Rekommenderad ändhylsa | H1.0/18 GE | |
| Ledarens anslutningsarea | Typ | fintrådig | |
| | nominell | 1.5 mm ² | |
| kabelsko | Avisoleringslängd | nominell | 15 mm |
| | Rekommenderad ändhylsa | H1.5/18D SW | |
| | Avisoleringslängd | nominell | 12 mm |
| | Rekommenderad ändhylsa | H1.5/12 | |
| Ledarens anslutningsarea | Typ | fintrådig | |
| | nominell | 0.75 mm ² | |
| kabelsko | Avisoleringslängd | nominell | 14 mm |
| | Rekommenderad ändhylsa | H0.75/18 W | |
| Ledarens anslutningsarea | Typ | fintrådig | |
| | nominell | 2.5 mm ² | |
| kabelsko | Avisoleringslängd | nominell | 14 mm |
| | Rekommenderad ändhylsa | H2.5/19D BL | |
| | Avisoleringslängd | nominell | 12 mm |
| | Rekommenderad ändhylsa | H2.5/12 | |
| Ledarens anslutningsarea | Typ | fintrådig | |
| | nominell | 4 mm ² | |
| kabelsko | Avisoleringslängd | nominell | 12 mm |
| | Rekommenderad ändhylsa | H4.0/12 | |
| | Avisoleringslängd | nominell | 14 mm |
| | Rekommenderad ändhylsa | H4.0/20D GR | |
| Ledarens anslutningsarea | Typ | fintrådig | |
| | nominell | 6 mm ² | |
| kabelsko | Avisoleringslängd | nominell | 14 mm |
| | Rekommenderad ändhylsa | H6.0/20 SW | |
| | Avisoleringslängd | nominell | 12 mm |
| | Rekommenderad ändhylsa | H6.0/12 | |
| Ledarens anslutningsarea | Typ | fintrådig | |
| | nominell | 10 mm ² | |
| kabelsko | Avisoleringslängd | nominell | 12 mm |
| | Rekommenderad ändhylsa | H10.0/12 | |

Referenstext Ytterdiametern på plastkragen ska inte vara större än rastret (P). Längd på hylsor ska väljas beroende på produkten och märkspänningen.

Märkdata enligt CSA

| | | | |
|--------------------------------------|--------|--------------------------------------|-------|
| Märkspänning (användargrupp B / CSA) | 600 V | Märkspänning (användargrupp C / CSA) | 600 V |
| Märkspänning (användargrupp D / CSA) | 600 V | Märkström (användargrupp B / CSA) | 33 A |
| Märkström (användargrupp C / CSA) | 33 A | Märkström (användargrupp D / CSA) | 5 A |
| Ledardiameter AWG, min. | AWG 24 | Ledardiameter AWG, max. | AWG 8 |

BVF 7.62HP/04/180MSF2 BCF/08R SN BK BX

Weidmüller Interface GmbH & Co. KG
Klingenbergstraße 26
D-32758 Detmold
Germany

Tekniska data

www.weidmueller.com

Märkdata enligt UL 1059

| | | | |
|--|---|--|--------|
| Institut (cURus) | CURUS | Certifikat nr (cURus) | E60693 |
| Märkspänning (användargrupp B / UL 1059) | 600 V | Märkspänning (användargrupp C / UL 1059) | 600 V |
| Märkspänning (användargrupp D / UL 1059) | 600 V | Märkström (användargrupp B / UL 1059) | 35 A |
| Märkström (användargrupp C / UL 1059) | 35 A | Märkström (användargrupp D / UL 1059) | 5 A |
| Ledardiameter AWG, min. | AWG 24 | Ledardiameter AWG, max. | AWG 8 |
| Hänvisning till godkännandevärden | Specifikationerna avser maxvärden. För detaljer – se typgodkännandeintyg. | | |

Märkdata enligt IEC

| | | | |
|--|------------------------|--|------------------|
| testad enligt standard | IEC 60664-1, IEC 61984 | Märkström, min. antal poler (Tu=20°C) | 38 A |
| Märkström, max. antal poler (Tu=20°C) | 38 A | Märkström, min. antal poler (Tu=40°C) | 34 A |
| Märkström, max. antal poler (Tu=40°C) | 34 A | Märkspänning vid överspänningsk./ Nedsmutningsgrad II/2 | 1000 V |
| Märkspänning vid överspänningsk./ Nedsmutningsgrad III/2 | 1000 V | Märkspänning vid överspänningskat./ Nedsmutningsgrad III/3 | 800 V |
| Märkspänning vid överspänningsk./ Nedsmutningsgrad II/2 | 6 kV | Märkspänning vid överspänningsk./ Nedsmutningsgrad III/2 | 8 kV |
| Märkstötspänning vid överspänningsk./ Nedsmutningsgrad III/3 | 8 kV | Korttidströmhållfasthet | 3 x 1s mit 420 A |
| Krypsträcka, min. | 12.7 mm | Luftsträcka, min. | 10.4 mm |

Viktig hänvisningstext

| | |
|-----------------|---|
| IPC-konformitet | Konformitet: Produkterna utvecklas, tillverkas och levereras i enlighet med internationellt erkända standarder och normer, och uppfyller de egenskaper som garanteras i databladet resp. har designegenskaper i enlighet med IPC-A-610 "Klass 2". Övriga anspråk gällande produkterna kan bedömas på begäran. |
| Hänvisningstext | <ul style="list-style-type: none"> • Technical specifications refer to the power contacts • Technical data of signal contacts: 50V / 5A, stripping length 8mm • Additional variants on request • Rated current related to rated cross-section & min. No. of poles. • Wire end ferrule with plastic collar to DIN 46228/4 • Wire end ferrule without plastic collar to DIN 46228/1 • Rated data refer only to the component itself. Clearance and creepage distances to other components are to be designed in accordance with the relevant application standards. • In accordance with IEC 61984, OMNIMATE-connectors are connectors without breaking capacity (COC). During designated use, connectors are not allowed to be engaged or disengaged when live or under load • Long term storage of the product with average temperature of 50 °C and maximum humidity 70%, 36 months |

Klassificeringar

| | | | |
|-------------|-------------|-------------|-------------|
| ETIM 8.0 | EC002638 | ETIM 9.0 | EC002638 |
| ETIM 10.0 | EC002638 | ECLASS 14.0 | 27-46-03-02 |
| ECLASS 15.0 | 27-46-03-02 | | |

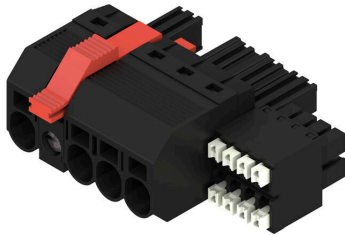
BVF 7.62HP/04/180MSF2 BCF/08R SN BK BX

Weidmüller Interface GmbH & Co. KG
 Klingenbergstraße 26
 D-32758 Detmold
 Germany

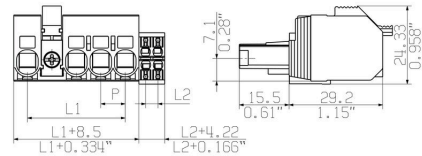
www.weidmueller.com

Ritningar

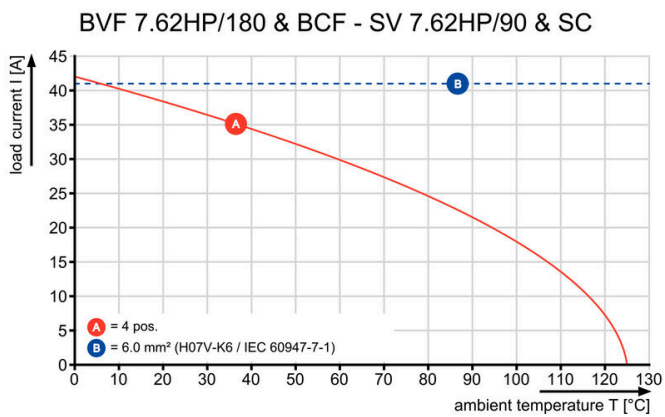
Produktillustration



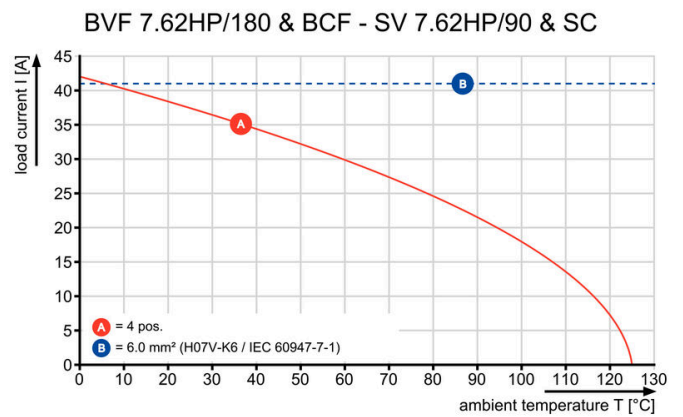
Dimensional drawing



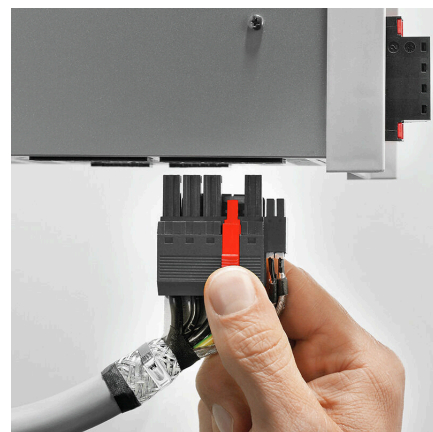
Graph



Graph



Produktfördel



Single-handed operation Automatic latching

BVF 7.62HP/04/180MSF2 BCF/08R SN BK BX

Weidmüller Interface GmbH & Co. KG

Klingenbergstraße 26

D-32758 Detmold

Germany

www.weidmueller.com

Tillbehör

Kodelement



Den jackbara anslutningstekniken för effektelektronik är optimerad för modern motorteknik, startmotorer, frekvensomvandlare och servostyrningar.

OMNIMATE Power sätter standarder genom ökad säkerhet och innovativa lösningar, såsom jackbar skärmsupport, integrerade signalkontakter eller enhandsmanövreringar.

De tre produktserierna erbjuder ytterligare fördelar:

- Applikationsanpassad skalbarhet: från den kompakta 4 mm²-anslutningen för 29 A (IEC) resp. 20 A (UL) till den robusta 16 mm²-anslutningen för 76 A (IEC) resp. 54 A (UL)
- Obegränsad användning upp till 1000 V (IEC) resp. 600 V (UL)
- Många olika, applikationsoptimerade infästningsmöjligheter

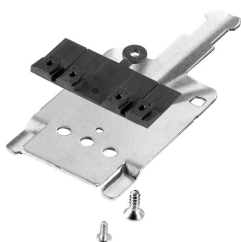
Vår service:

Utforma dina individuella kontaktdon enkelt med Produktkonfiguratorn.

Allmänna beställningsdata

| | | |
|------------|----------------------------|---|
| Typ | BV/SV 7.62HP KO | Utförande |
| Art.nr. | 1937590000 | Kretskortsstickanslutning, Tillbehör, Kodelement, svart, Antal poler: |
| GTIN (EAN) | 4032248608881 | 1 |
| Förp. | 50 ST | |

Skärmlåt



Den jackbara anslutningstekniken för effektelektronik är optimerad för modern motorteknik, startmotorer, frekvensomvandlare och servostyrningar.

OMNIMATE Power sätter standarder genom ökad säkerhet och innovativa lösningar, såsom jackbar skärmsupport, integrerade signalkontakter eller enhandsmanövreringar.

De tre produktserierna erbjuder ytterligare fördelar:

- Applikationsanpassad skalbarhet: från den kompakta 4 mm²-anslutningen för 29 A (IEC) resp. 20 A (UL) till den robusta 16 mm²-anslutningen för 76 A (IEC) resp. 54 A (UL)
- Obegränsad användning upp till 1000 V (IEC) resp. 600 V (UL)
- Många olika, applikationsoptimerade infästningsmöjligheter

Vår service:

Utforma dina individuella kontaktdon enkelt med Produktkonfiguratorn.

Allmänna beställningsdata

| | | |
|------------|----------------------------|--|
| Typ | BVF 7.62HP SH150 4-6 KIT | Utförande |
| Art.nr. | 1118480000 | Kretskortsstickanslutning, Tillbehör, för skärmanslutning, svart, Antal poler: 0 |
| GTIN (EAN) | 4032248899449 | |
| Förp. | 25 ST | |

BVF 7.62HP/04/180MSF2 BCF/08R SN BK BX

Weidmüller Interface GmbH & Co. KG
 Klingenbergstraße 26
 D-32758 Detmold
 Germany

www.weidmueller.com

Tillbehör

| | | |
|------------|----------------------------|---|
| Typ | BVF 7.62HP SH180 4-6 KIT | Utförande |
| Art.nr. | 1118470000 | Kretskortsstickanslutning, Tillbehör, för skärmanslutning, svart, Antal |
| GTIN (EAN) | 4032248899456 | poler: 0 |
| Förp. | 25 ST | |
| Typ | BVF 7.62HP SH210 4-6 KIT | Utförande |
| Art.nr. | 1118490000 | Kretskortsstickanslutning, Tillbehör, för skärmanslutning, svart, Antal |
| GTIN (EAN) | 4032248899302 | poler: 0 |
| Förp. | 25 ST | |

Spår-Skruvmejsel



Spårskruvmejsel med rundklinga, SD DIN 5265, ISO 2380/2, klingprofil enligt DIN 5264, ISO 2380/1, Spets krom top, SoftFinish-handtag

Allmänna beställningsdata

| | | |
|------------|----------------------------|--------------------------|
| Typ | SDS 0.8X4.5X125 | Utförande |
| Art.nr. | 9009020000 | Skruvmejsel, Skruvmejsel |
| GTIN (EAN) | 4032248266883 | |
| Förp. | 1 ST | |

Crimping tools



Pressverktyg för ändhylsor med och utan plastkrage

- Tvångsspärr garanterar kvalitetscrimp
- Upplåsningmöjlighet vid eventuell felmanövrering

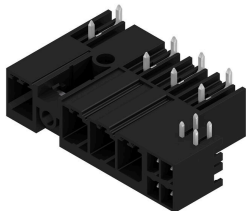
Allmänna beställningsdata

| | | |
|------------|----------------------------|--|
| Typ | PZ 6/5 | Utförande |
| Art.nr. | 9011460000 | Crimpverktyg, Crimpverktyg för ändhylsor, 0.25mm², 6mm², |
| GTIN (EAN) | 4008190165352 | Trapetsindentpressning |
| Förp. | 1 ST | |

BVF 7.62HP/04/180MSF2 BCF/08R SN BK BX

Weidmüller Interface GmbH & Co. KG
 Klingenbergstraße 26
 D-32758 Detmold
 Germany

www.weidmueller.com

Motsvarighet
SV 7.62HP / SC 3.81 270MSF


Kombinerad 270° hankontakt med effekt- och signalkontakter inkl. självhållande mittflänslösning med delning 7,62.

Möjliggör samtidig anslutning av effekt, signaler och (som alternativ) EMV-skärmning. Idealiskt för anslutning av servo- och asynkrona enheter.

Uppfyller kraven enligt IEC 61800-5-1 och möjliggör UL-godkännande enligt UL840 600 V i kombination med honkontakt BVF 7.62HP/...BCF..R...

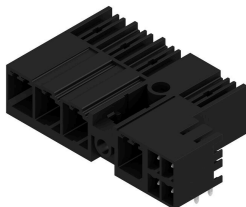
Utan honkontakt garanterar kontaktbilden en minimal fingersäkerhet för effektkontakten av >3 mm med 20 N tryck på testfingret.

Den självhållande mittflänsen minskar utrymmesbehovet med en rasterbredd i jämförelse med konventionella lösningar.

Som alternativ efter förfrågan: utan flänsfäste, med extra skruvfäste eller med lödfälänsfäste.

Allmänna beställningsdata

| | | |
|------------|-----------------------------|---|
| Typ | SV 7.62HP/04/270MSF2 SC/... | Utförande |
| Art.nr. | 2628070000 | Kretskortsstickanslutning, Stiftlist, stängd på sidan, Mittskruvsfläns, |
| GTIN (EAN) | 4050118632019 | THT lödanslutning, 7.62 mm, Antal poler: 4, 270°, Lödstiftlängd (l): |
| Förp. | 30 ST | 3.5 mm, förtennad, svart, Box |

SV 7.62HP / SC 3.81 90MSF


Kombinerad 90° hankontakt med effekt- och signalkontakter i PUSH IN-anslutningsteknik inkl. självhållande mittflänslösning och (som alternativ) jackbar skärmanlutning med delning 7,62.

Möjliggör samtidig anslutning av effekt, signaler och (som alternativ) EMV-skärmning. Idealiskt för anslutning av servo- och asynkrona enheter.

Uppfyller kraven enligt IEC 61800-5-1 och möjliggör UL-godkännande enligt UL840 600 V i kombination med honkontakt BVF 7.62HP/...BCF..R...

Utan honkontakt garanterar kontaktbilden en minimal fingersäkerhet för effektkontakten av >3 mm med 20 N tryck på testfingret.

Den självhållande mittflänsen minskar utrymmesbehovet med en rasterbredd i jämförelse med konventionella lösningar.

Som alternativ efter förfrågan: utan flänsfäste, med extra skruvfäste eller med lödfälänsfäste.

Allmänna beställningsdata

| | | |
|------------|----------------------------|---|
| Typ | SV 7.62HP/04/90MSF2 SC/... | Utförande |
| Art.nr. | 2628250000 | Kretskortsstickanslutning, Stiftlist, stängd på sidan, Mittskruvsfläns, |
| GTIN (EAN) | 4050118632187 | THT lödanslutning, 7.62 mm, Antal poler: 4, 90°, Lödstiftlängd (l): 3.5 |
| Förp. | 30 ST | mm, förtennad, svart, Box |

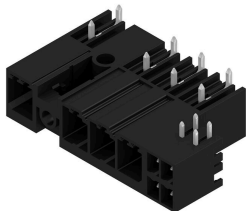
BVF 7.62HP/04/180MSF2 BCF/08R SN BK BX

Weidmüller Interface GmbH & Co. KG
Klingenbergstraße 26
D-32758 Detmold
Germany

Motsvarighet

www.weidmueller.com

SV-SMT 7.62HP / SC 3.81 270 MSF



OMNIMATE Power BV / SV 7.62HP hybrid – för energi, signaler # EMC

Tre i ett paket!

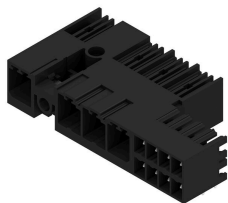
Med kontaktdonet OMNIMATE Power Hybrid har utvecklare och användare en perfekt 3-i-1-lösning till hands.

Den hybrida motorkontakten förbinder samtidigt energi, signaler plus jackbar EMC-skärmning och sparar därmed plats på kretskortet, på kapslingens utsida och i kopplingsskåpet. Den självlåsandande enhandslåsningen reducerar installations- och underhållstider tack vare en unik kontakthantering. Den är lätt att hantera även om det är ont om plats och spärras automatiskt på ett säkert sätt. Skärmlåtens geometri minskar med en smal 30 graders ledningsföring platsbehovet mellan raderna med upp till 10 cm.

Allmänna beställningsdata

| | | |
|------------|----------------------------|---|
| Typ | SV-SMT 7.62HP/04/270MSF... | Utförande |
| Art.nr. | 2627190000 | Kretskortsstickanslutning, Stiftlist, stängd på sidan, Mittskruvsfläns, |
| GTIN (EAN) | 4050118631067 | THT/THR lödanslutning, 7.62 mm, Antal poler: 4, 270°, Lödstiftlängd |
| Förp. | 30 ST | (!): 2.6 mm, förtennad, svart, Box |

SV-SMT 7.62HP / SC 3.81 90 MSF



OMNIMATE Power BV / SV 7.62HP hybrid – för energi, signaler # EMC

Tre i ett paket!

Med kontaktdonet OMNIMATE Power Hybrid har utvecklare och användare en perfekt 3-i-1-lösning till hands.

Den hybrida motorkontakten förbinder samtidigt energi, signaler plus jackbar EMC-skärmning och sparar därmed plats på kretskortet, på kapslingens utsida och i kopplingsskåpet. Den självlåsandande enhandslåsningen reducerar installations- och underhållstider tack vare en unik kontakthantering. Den är lätt att hantera även om det är ont om plats och spärras automatiskt på ett säkert sätt. Skärmlåtens geometri minskar med en smal 30 graders ledningsföring platsbehovet mellan raderna med upp till 10 cm.

Allmänna beställningsdata

| | | |
|------------|----------------------------|---|
| Typ | SV-SMT 7.62HP/04/90MSF2... | Utförande |
| Art.nr. | 2626950000 | Kretskortsstickanslutning, Stiftlist, stängd på sidan, Mittskruvsfläns, |
| GTIN (EAN) | 4050118630893 | THT/THR lödanslutning, 7.62 mm, Antal poler: 4, 90°, Lödstiftlängd |
| Förp. | 30 ST | (!): 2.6 mm, förtennad, svart, Box |