

PRO TOPDC 24V/24V 5A**Weidmüller Interface GmbH & Co. KG**

Klingenbergstraße 26

D-32758 Detmold

Germany

www.weidmueller.com



PROtop DCDC-omvandlare används för säker elektrisk isolering för att undvika markslingsor som kan uppstå när man levererar fältanordningar i produktion- eller processanläggningar. DCDC-omvandlare kan användas på långa försörjningslinjer för att eftermata matningsspänning. Den integrerade ORing MOSFET kopplar tillförlitligt från möjliga interna kortslutningar. Den tillåter direkt parallellkoppling av AC/DC- och DC/DC-omvandlare i PROtop-serien i redundanssyfte eller för att öka effekten. Det gör vanliga dioder eller redundansmoduler föråldrade i den här användningen. Dessutom har PROtop DC/DC-omvandlare den kraftfulla DCL-teknologin – och deras kommunikationsmodul tillåter full datatransparens och fjärrstyrning.

Allmänna beställningsdata

Utförande	DC/DC converter
Art.nr.	2627650000
Typ	PRO TOPDC 24V/24V 5A
GTIN (EAN)	4050118661576
Förp.	1 items

PRO TOPDC 24V/24V 5A

Weidmüller Interface GmbH & Co. KG
 Klingenbergstraße 26
 D-32758 Detmold
 Germany

www.weidmueller.com

Tekniska data

Godkännanden

Godkännanden



ROHS Uppfyllelse

Mått och vikter

Djup	125 mm	Byggdjup (tum)	4.9212 inch
Höjd	130 mm	Bygghöjd (tum)	5.1181 inch
Bredd	35 mm	Byggbredd (tum)	1.378 inch
Nettovikt	800 g		

Temperaturer

Lagertemperatur	-40 °C...85 °C	Drifttemperatur	-25 °C...70 °C
Fuktighet vid driftstemperatur	5...95 % (ingen daggbildning)	Idrifttagande	≥ -40 °C

Miljööverensstämmelse för produkt

RoHS-kompatibilitetsstatus	Kompatibel med undantag
RoHS-undantag (om tillämpligt/känt)	6c, 7a, 7cl
REACH SVHC	Lead 7439-92-1
SCIP	6d8cdf22-8230-4af8-86c8-3558c716666d

Ingång

Anslutningsteknik	PUSH IN med manöverknapp	
Märkingångsspänning	24 V dc	
ingångsspänning, max.	31.2 V	
ingångsspänning, min.	14 V	
Ledaranslutningsteknik	PUSH IN	
Ingångssäkring (intern)	Ja	
Ingångsspänningsområde DC	14 V...31.2 V (linear Derating from 18 V...14 V, 60% rated load @ Uin 14 V)	
Inkopplingsströmmen	max. 5 A	
Inkopplingsström begränsning	Ja	
Strömförbrukning i relation till ingångsspänningen	Spänningstyp	DC
	Ingångsspänning	24 V
	Ingångsström	5.7 A
	Spänningstyp	DC
	Ingångsspänning	18 V
	Ingångsström	7.6 A
Nominell strömförbrukning	134.8 VA	

Utgång

Uteffekt	120 W
Anslutningsteknik	PUSH IN med manöverknapp
Märkutgångsspänning	24 V DC ± 1 %
Restbrum, brytande toppar	<40 mVPP@25 °C

PRO TOPDC 24V/24V 5A

Weidmüller Interface GmbH & Co. KG

Klingenbergstraße 26

D-32758 Detmold

Germany

www.weidmueller.com

Tekniska data

Parallellkopplingsbarhet	ja, max. 10	
Utgångsspänning, max.	28.8 V	
Utgångsspänning, min.	22.5 V	
Utgångsström (max.)	6.5 A	
Ledaranslutningsteknik	PUSH IN	
Utgångsspänning, kommentar	inställbart med potentiometer eller modul för kommunikation	
Nominell utgående temperatur för Unom5 A @ 60 °C		
Kapacitiv last	obegränsad	
Överlappstid vid nätbortfall	Överlappstid vid nätbortfall, min.	10 ms
	Typ av ingångsspänning	DC
	Ingångsspänning	24 V
	Utgångsström	5 A
	Utgångsspänning	24 V
Skydd mot bakspänning	Ja	
DCL - reserv för belastningstoppar	Boostvaraktighet	15 ms
	Multipel av märkströmmen	600 %
	Boostvaraktighet	5 s
	Multipel av märkströmmen	200 %
Stigningstid	≤ 100 ms	

Allmänna uppgifter

Verkningsgrad	89 %	Skyddsklass	IP20
Överspanningskategori	I, II, III	Inbyggnadsläge, monteringsanvisning	På TS 35 monteringskena, 50 mm fritt utrymme över och under för fri lufttillförsel.
Kapslingsutförande	Metall, korrosionsbeständig	Derating	> 60 °C (2,5 %/1 °C)
Radmonterbar	Nej	Överensstämmande beläggning	Nej
Förlusteffekt, tomgång	5 W	Kortslutningsskydd	Ja
Förlusteffekt, märklaster	14.8 W		

EMC / stöt / vibration

Tålighet mot stötar IEC 60068-2-27	30 g i alla riktningar	Bullervärde enligt EN55032	Klass B
Interferenstålighetstest enligt	EN 55032:2015, EN 55035:2017, EN 61000-6-1:2007, EN 61000-6-2:2005, EN 61000-6-3:2007/A1:2011, EN 61000-6-4:2007/A1:2011, IEC 61000-4-2, IEC 61000-4-3, DIN EN 61000-4-4, EN 61000-4-5:2005, EN 61000-4-6:2008, IEC 61000-4-8	Tålighet mot vibrationer IEC 60068-2-6	2,3 g (monterat på DIN-skena), 4 g (med direktmontage)

Isolationskoordinater

Överspanningskategori	I, II, III	Skyddsklass	III, utan PE-anslutning för SELV
Isolationsspänning ingång / utgång	1.41 kV	Isolationsspänning utgång/jord	1.41 kV
Isolationsspänning utgång/jord	0.7 kV		

PRO TOPDC 24V/24V 5A

Weidmüller Interface GmbH & Co. KG

Klingenbergstraße 26

D-32758 Detmold

Germany

www.weidmueller.com

Tekniska data

Elsäkerhet (använda normer)

Elektrisk utrustning av maskiner	enligt EN60204	Skyddsklenspänning	SELV enligt IEC 60950-1, PELV enligt EN 60204-1
Säkerhetstransformatorer för nättaggregat	Enligt EN 61558-2-16		

Anslutningsdata (ingång)

Anslutningsteknik	PUSH IN med manöverknapp	Antal plintar	2 för (+,-)
Skruvmejselklinga	0,6 x 3,5	Ledardiameter, AWG/kcmil, , max	12 AWG
Ledardiameter, AWG/kcmil, , min	20 AWG	Ledardiameter, flexibel, max.	2.5 mm ²
Ledardiameter, flexibel, min.	0.5 mm ²	Ledardiameter, en-/flertrådig, max.	1.5 mm ²
Ledardiameter, en-/flertrådig, min.	0.5 mm ²		

Anslutningsdata (signal)

Ledardiameter, fintrådig (signal), max.	1.5 mm ²	Anslutningsteknik	PUSH IN
Ledararea, AWG/kcmil, , max	16	Ledararea, solid, min.	0.14 mm ²
Ledararea, solid, max.	1.5 mm ²	Ledardiameter, fintrådig (signal), min.	0.14 mm ²
Ledararea, AWG/kcmil, , min	26 mm ²		

Anslutningsdata (utgång)

Anslutningsteknik	PUSH IN med manöverknapp	Antal plintar	4 (++ / -)
Ledardiameter, AWG/kcmil, , max	12 AWG	Ledardiameter, AWG/kcmil, , min	26 AWG
Ledardiameter, flexibel, max.	2.5 mm ²	Ledardiameter, flexibel, min.	0.2 mm ²
Ledardiameter, en-/flertrådig, max.	2.5 mm ²	Ledardiameter, en-/flertrådig, min.	0.2 mm ²
Skruvmejselklinga	0,6 x 3,5		

Signalisering

Potentialfri kontakt	Ja	LED grön/röd	Grön: Drift (felfri), Blinkar grönt: förvarning I>90 %, Grön/röd blinkande: utgång frånkopplad (switch off-läge), Blinkar rött: överlast/fel
Status relä (max. belastning)	Utgångsspänning OK (30 V DC/1 A)		

Klassificeringar

ETIM 8.0	EC002540	ETIM 9.0	EC002540
ETIM 10.0	EC002540	ECLASS 14.0	27-04-07-01
ECLASS 15.0	27-04-07-01		



PRO TOPDC 24V/24V 5A

Weidmüller Interface GmbH & Co. KG

Klingenbergstraße 26

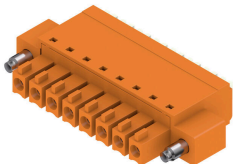
D-32758 Detmold

Germany

www.weidmueller.com

Tillbehör

BCF 3.81/180F



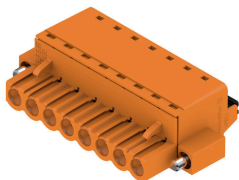
PUSH IN – Den innovativa anslutningsteknologin från Weidmüller förenklar och snabbar upp ledaranslutningen. Fördelar för användaren och användningen:

- Hög packningstäthet på grund av mycket låg komponenthöjd. Stick in de förberedda ledarna – klart
 - Hög packningstäthet med den kompakta tvåvåningsstiftlisten SCDN/SCDN-THR
 - Förenklad hantering till följd av integrerade tryckknappar för öppning av klämenheten
 - Intuitiv hantering genom entydig märkning av ledarinföring och manöverställe.
 - Verktygsfri låsning och frigivning vid användning av Weidmüllers patenterade lösgöringsarm (LR)
- Weidmüllers kontaktdon, raster 3,81 mm (0,15 tum), är kompatibla med layouten för vanliga kontaktdon, är koderbara och har plats för märkning.

Allmänna beställningsdata

Typ	BCF 3.81/03/180F SN BK ...	Utförande
Art.nr.	1347850000	Kretskortsstickanslutning, Hylsstickpropp, 3.81 mm, Antal poler: 3,
GTIN (EAN)	4050118152517	180°, PUSH IN med manöverknapp, Anslutningsområde, max. : 1.5
Förp.	50 ST	mm ² , Box

BLF 5.08HC/180F SN



Precis lika tillförlitlig som det miljonfaldigt beprövade originalet och med innovativa detaljer: BLF 5.08HC, PUSH IN-versionen av hylsdelen BLZP 5.08HC, skiljer sig inte bara i anslutningsteknik, utan är även mer kompakt. Weidmüllers innovativa PUSH IN fjäderanslutningsteknik står för en framtid med enkel och verktygslös ledaranslutning. HC = Högström. När det gäller mångsidighet håller BLF 5.08HC måttet på samma sätt som förebilden:

- 3 testade och beprövade ledar-utgångsriktningar ger den vanliga flexibiliteten för applikationsspecifik design
- 4 flänsvariationer och den patenterade lösgöringsarmen tillåter att låsningskonceptet baseras på användarens behov
- För att uppnå maximal märkdata, använd kontaktanslutningskombinationen från BLF 5.08HC med SL 5.08HC.

Allmänna beställningsdata

Typ	BLF 5.08HC/02/180F SN B...	Utförande
Art.nr.	1012640000	Kretskortsstickanslutning, Hylsstickpropp, 5.08 mm, Antal poler: 2,
GTIN (EAN)	4032248720293	180°, PUSH IN med manöverknapp, Anslutningsområde, max. : 3.31
Förp.	90 ST	mm ² , Box

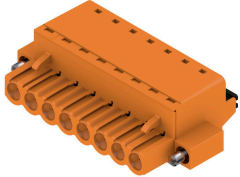
PRO TOPDC 24V/24V 5A

Weidmüller Interface GmbH & Co. KG
 Klingenbergstraße 26
 D-32758 Detmold
 Germany

Tillbehör

www.weidmueller.com

BLF 5.00HC/180F SN



Precis lika tillförlitlig som det miljonfaldigt beprövade originalet och med innovativa detaljer: BLF 5.00HC, PUSH IN-versionen av hylsdelen BLZ 5.00HC, skiljer sig inte bara i anslutningsteknik, utan är även mer kompakt. Weidmüllers innovativa PUSH IN-fjädersanslutningsteknik står för en framtid med enkel och verktygslös ledaranslutning. HC = Högström. När det gäller mångsidighet håller BLF 5.00HC måttet på samma sätt som förebilden:

- 3 testade och beprövade ledar-utgångsriktningar ger den vanliga flexibiliteten för applikationsspecifik design
- 4 flänsvariationer och den patenterade lösgöringsarmen tillåter att låsningskonceptet baseras på användarens behov

Allmänna beställningsdata

Typ	BLF 5.00HC/04/180F SN B...	Utförande
Art.nr.	2568270000	Kretskortsstickanslutning, Hylsstickpropp, 5.00 mm, Antal poler: 4,
GTIN (EAN)	4050118578805	180°, PUSH IN med manöverknapp, Anslutningsområde, max. : 3.31
Förp.	72 ST	mm ² , Box