

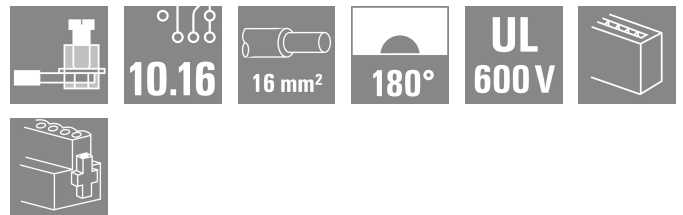
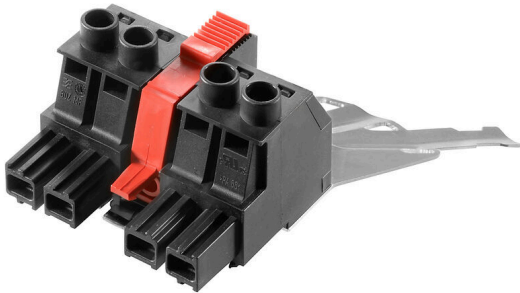
**BUZ 10.16IT/04/180MF3SH200 AG BK BX****Weidmüller Interface GmbH & Co. KG**

Klingenbergstraße 26

D-32758 Detmold

Germany

www.weidmueller.com



OMNIMATE Power för IT-nät – skalbar upp till 50 kVA  
 Exakt passande lösningar för speciella krav  
 Mer normkonformitet för färre kompromisser: OMNIMATE Power för IT-nät sätter standarder med seriemässigt integrerade detaljer som gör Design-In- och godkännandeprocessen enklare och driften säkrare.  
 Resultatet för applikationen och användarens fördelar: Obegränsad användning i 400 V-IT-nät genom fingersäkerhet enligt IEC 61800-5-1 (+ 5,5 mm) samt intuitiv, säker användning med den självlåsand säkerhetsflänsen. Den automatiska låsningen vid fasthakningen säkerställer en tillförlitlig drift.

Totalt sett: Inga extra skydd på apparaten eller kompromisser vid godkännandet tack vare applikationsanpassad design.

Inklusive förkonfektionerad jackbar skärmanlutning för skärmning av stor area i din applikation.

**Allmänna beställningsdata**

|                   |  |
|-------------------|--|
| Utförande         | Kretskortsstickanslutning, Hylsstickpropp, 10.16 mm, Antal poler: 4, 180°, Klämbygglanslutning, Anslutningsområde, max. : 16 mm <sup>2</sup> |
| Art.nr.           | <a href="#">2627460000</a>   |
| Typ               | BUZ 10.16IT/04/180MF3SH200 AG BK BX  |
| GTIN (EAN)        | 4050118631340  |
| Förp.             | 20 items   |
| Produktparametrar | IEC: 1000 V / 78.3 A / 0.2 - 16 mm <sup>2</sup><br>UL: 600 V / 60 A / AWG 22 - AWG 4   |

## BUZ 10.16IT/04/180MF3SH200 AG BK BX

Weidmüller Interface GmbH & Co. KG  
Klingenbergstraße 26  
D-32758 Detmold  
Germany

www.weidmueller.com

## Tekniska data

## Godkännanden

Godkännanden



UL File Number Search [UL-webbplats](#)  
Certifikat nr (cURus) E60693

## Mått och vikter

Nettovikt 97.49 g

## Miljööverensstämmelse för produkt

RoHS-kompatibilitetsstatus Kompatibel utan undantag  
REACH SVHC Nej mSvHC över 0,1 viktprocent

## Packaging

VPE-längd 365.00 mm VPE-bredd 165.00 mm  
VPE-höjd 117.00 mm

## Systemvärden

| Produktfamilj                    | OMNIMATE Power – serie BU/SU 10.16IT | Anslutningstyp                     | Fältanslutning     |
|----------------------------------|--------------------------------------|------------------------------------|--------------------|
| Ledaranslutningsteknik           | Klämbygelanslutning                  | Delning i mm (P)                   | 10.16 mm           |
| Delning i tum (P)                | 0.400 "                              | Ledarutgångsriktning               | 180°               |
| Antal poler                      | 4                                    | L1 i mm                            | 40.64 mm           |
| L1 i tum                         | 1.600 "                              | Antal rader                        | 1                  |
| Polradstal                       | 1                                    | Märkarea                           | 16 mm <sup>2</sup> |
| Beröringsskydd enligt DIN VDE 57 | fingersäker                          | Beröringsskydd enligt DIN VDE 0470 | IP 20              |
| Genomgångsmotstånd (6)           | 4,50 mΩ                              | Koderbar                           | Ja                 |
| Avisoleringslängd                | 12 mm                                | Åtdragningsmoment, min.            | 1.2 Nm             |
| Åtdragningsmoment, max.          | 2 Nm                                 | Klämskruv                          | M 4                |
| Skruvmejselklinga Norm           | DIN 5264, ISO 8764/2-PZ              | Stickcykler                        | 25                 |
| Max. instickskraft/pol           | 14.5 N                               | Max. dragkraft/pol                 | 14.5 N             |

## Materialdata

|                                  |            |                                  |             |
|----------------------------------|------------|----------------------------------|-------------|
| Isoleringsmaterial               | PA GF      | Färgkod                          | svart       |
| Färgtabell (jämförbar)           | RAL 9011   | Isoleringsmaterialgrupp          | I           |
| CTI (Comparative Tracking Index) | ≥ 600      | Moisture Level (MSL)             |             |
| Brännbarhetsklass enligt UL 94   | V-0        | Kontaktmaterial                  | Cu-legering |
| Kontaktyta                       | försilvråd | Skiktstruktur för stiftkontakten | ≥ 3 μm Ag   |
| Lagertemperatur, min.            | -40 °C     | Lagertemperatur, max.            | 70 °C       |
| Driftstemperatur, min.           | -50 °C     | Driftstemperatur, max.           | 130 °C      |
| Temperaturområde Montage, min.   | -25 °C     | Temperaturområde Montage, max.   | 130 °C      |

## Anslutningsbara ledare

|                            |                     |
|----------------------------|---------------------|
| Anslutningsområde, min.    | 0.2 mm <sup>2</sup> |
| Anslutningsområde, max.    | 16 mm <sup>2</sup>  |
| Ledardiameter, AWG, min.   | AWG 22              |
| Ledardiameter, AWG, max.   | AWG 4               |
| entrådig, min. H05(07) V-U | 0.2 mm <sup>2</sup> |
| entrådig, max. H05(07) V-U | 16 mm <sup>2</sup>  |

**BUZ 10.16IT/04/180MF3SH200 AG BK BX**

**Weidmüller Interface GmbH & Co. KG**  
 Klingenbergstraße 26  
 D-32758 Detmold  
 Germany

www.weidmueller.com

**Tekniska data**

|   |                          |                        |                             |
|---|--------------------------|------------------------|-----------------------------|
| Flertrådig, min. H07 V-R                  | 6 mm <sup>2</sup>        |                        |                             |
| flertrådig, max. H07V-R                   | 16 mm <sup>2</sup>       |                        |                             |
| fintrådig, min. H05(07) V-K               | 0.5 mm <sup>2</sup>      |                        |                             |
| fintrådig, max. H05(07) V-K               | 16 mm <sup>2</sup>       |                        |                             |
| med AEH med krage DIN 46 228/4, min.      | 0.25 mm <sup>2</sup>     |                        |                             |
| med ändhylsa med krage DIN 46 228/4, max. | 16 mm <sup>2</sup>       |                        |                             |
| med ändhylsa, DIN 46228 pt 1, min.        | 0.25 mm <sup>2</sup>     |                        |                             |
| med ändhylsa enligt DIN 46 228/1, max.    | 16 mm <sup>2</sup>       |                        |                             |
| Passstift enligt EN 60999 a x b; ø        | 5.3mm (B6)               |                        |                             |
| Anslutningsbar ledare                     | Ledarens anslutningsarea | Typ                    | fintrådig                   |
|   |                          | nominell               | 0.5 mm <sup>2</sup>         |
| kabelsko                                  |                          | Avisoleringslängd      | nominell 14 mm              |
|   |                          | Rekommenderad ändhylsa | <a href="#">H0.5/18 OR</a>  |
|   |                          |                        |                             |
| Ledarens anslutningsarea                  |                          | Typ                    | fintrådig                   |
|   |                          | nominell               | 1 mm <sup>2</sup>           |
| kabelsko                                  |                          | Avisoleringslängd      | nominell 15 mm              |
|   |                          | Rekommenderad ändhylsa | <a href="#">H1.0/18 GE</a>  |
|   |                          |                        |                             |
| Ledarens anslutningsarea                  |                          | Typ                    | fintrådig                   |
|   |                          | nominell               | 1.5 mm <sup>2</sup>         |
| kabelsko                                  |                          | Avisoleringslängd      | nominell 15 mm              |
|   |                          | Rekommenderad ändhylsa | <a href="#">H1.5/18D SW</a> |
|   |                          | Avisoleringslängd      | nominell 12 mm              |
|   |                          | Rekommenderad ändhylsa | <a href="#">H1.5/12</a>     |
| Ledarens anslutningsarea                  |                          | Typ                    | fintrådig                   |
|   |                          | nominell               | 0.75 mm <sup>2</sup>        |
| kabelsko                                  |                          | Avisoleringslängd      | nominell 14 mm              |
|   |                          | Rekommenderad ändhylsa | <a href="#">H0.75/18 W</a>  |
|   |                          |                        |                             |
| Ledarens anslutningsarea                  |                          | Typ                    | fintrådig                   |
|   |                          | nominell               | 2.5 mm <sup>2</sup>         |
| kabelsko                                  |                          | Avisoleringslängd      | nominell 14 mm              |
|   |                          | Rekommenderad ändhylsa | <a href="#">H2.5/19D BL</a> |
|   |                          | Avisoleringslängd      | nominell 12 mm              |
|   |                          | Rekommenderad ändhylsa | <a href="#">H2.5/12</a>     |
| Ledarens anslutningsarea                  |                          | Typ                    | fintrådig                   |
|   |                          | nominell               | 4 mm <sup>2</sup>           |
| kabelsko                                  |                          | Avisoleringslängd      | nominell 12 mm              |
|   |                          | Rekommenderad ändhylsa | <a href="#">H4.0/12</a>     |
|   |                          | Avisoleringslängd      | nominell 14 mm              |
|   |                          | Rekommenderad ändhylsa | <a href="#">H4.0/20D GR</a> |
| Ledarens anslutningsarea                  |                          | Typ                    | fintrådig                   |
|   |                          | nominell               | 6 mm <sup>2</sup>           |
| kabelsko                                  |                          | Avisoleringslängd      | nominell 14 mm              |
|   |                          | Rekommenderad ändhylsa | <a href="#">H6.0/20 SW</a>  |
|   |                          | Avisoleringslängd      | nominell 12 mm              |
|   |                          | Rekommenderad ändhylsa | <a href="#">H6.0/12</a>     |
| Ledarens anslutningsarea                  |                          | Typ                    | fintrådig                   |

Tekniska data

|                          |                        |                             |                    |
|--------------------------|------------------------|-----------------------------|--------------------|
|                          |                        | nominell                    | 10 mm <sup>2</sup> |
| kabelsko                 | Avisoleringslängd      | nominell                    | 12 mm              |
|                          | Rekommenderad ändhylsa | <a href="#">H10.0/12</a>    |                    |
|                          | Avisoleringslängd      | nominell                    | 15 mm              |
|                          | Rekommenderad ändhylsa | <a href="#">H10.0/22 EB</a> |                    |
| Ledarens anslutningsarea | Typ                    | fintrådig                   |                    |
|                          | nominell               | 16 mm <sup>2</sup>          |                    |
| kabelsko                 | Avisoleringslängd      | nominell                    | 12 mm              |
|                          | Rekommenderad ändhylsa | <a href="#">H16.0/12</a>    |                    |
|                          | Avisoleringslängd      | nominell                    | 15 mm              |
|                          | Rekommenderad ändhylsa | <a href="#">H16.0/22 GN</a> |                    |

Referenstext Längd på hylsor ska väljas beroende på produkten och märkspänningen.

Märkdata enligt CSA

|                                      |        |                                      |       |
|--------------------------------------|--------|--------------------------------------|-------|
| Märkspänning (användargrupp B / CSA) | 600 V  | Märkspänning (användargrupp C / CSA) | 600 V |
| Märkspänning (användargrupp D / CSA) | 600 V  | Märkström (användargrupp B / CSA)    | 60 A  |
| Märkström (användargrupp C / CSA)    | 60 A   | Märkström (användargrupp D / CSA)    | 5 A   |
| Ledardiameter AWG, min.              | AWG 22 | Ledardiameter AWG, max.              | AWG 4 |

Märkdata enligt UL 1059

|  |   |  |        |
|--|---|--|--------|
| Institut (cURus)                         | CURUS   | Certifikat nr (cURus)                    | E60693 |
| Märkspänning (användargrupp B / UL 1059) | 600 V   | Märkspänning (användargrupp C / UL 1059) | 600 V  |
| Märkspänning (användargrupp D / UL 1059) | 600 V   | Märkström (användargrupp B / UL 1059)    | 60 A   |
| Märkström (användargrupp C / UL 1059)    | 60 A  | Märkström (användargrupp D / UL 1059)    | 5 A    |
| Ledardiameter AWG, min.                  | AWG 22  | Ledardiameter AWG, max.                  | AWG 4  |
| Hänvisning till godkännandevärden        | Specifikationerna avser maxvärden. För detaljer – se typgodkännandeintyg. |  |        |

Märkdata enligt IEC

|  |                        |  |                   |
|--|------------------------|--|-------------------|
| testad enligt standard                                       | IEC 60664-1, IEC 61984 | Märkström, min. antal poler (Tu=20°C)                      | 78.3 A            |
| Märkström, max. antal poler (Tu=20°C)                        | 67.9 A                 | Märkström, min. antal poler (Tu=40°C)                      | 70.6 A            |
| Märkström, max. antal poler (Tu=40°C)                        | 61.3 A                 | Märkspänning vid överspänningsk./ Nedsmutningsgrad II/2    | 1000 V            |
| Märkspänning vid överspänningsk./ Nedsmutningsgrad III/2     | 1000 V                 | Märkspänning vid överspänningskat./ Nedsmutningsgrad III/3 | 1000 V            |
| Märkspänning vid överspänningsk./ Nedsmutningsgrad II/2      | 6 kV                   | Märkspänning vid överspänningsk./ Nedsmutningsgrad III/2   | 8 kV              |
| Märkstötspänning vid överspänningsk./ Nedsmutningsgrad III/3 | 8 kV                   | Korttidströmhållfasthet                                    | 3 x 1s mit 1000 A |
| Krypsträcka, min.  | 15.1 mm                | Luftsträcka, min.  | 15.1 mm           |

Viktig hänvisningstext

|                 |   |
|-----------------|---|
| IPC-konformitet | Konformitet: Produkterna utvecklas, tillverkas och levereras i enlighet med internationellt erkända standarder och normer, och uppfyller de egenskaper som garanteras i databladet resp. har designegenskaper i enlighet med IPC-A-610 "Klass 2". Övriga anspråk gällande produkterna kan bedömas på begäran. |
| Hänvisningstext | <ul style="list-style-type: none"> <li>• Additional variants on request</li> <li>• Rated current related to rated cross-section &amp; min. No. of poles.</li> <li>• Wire end ferrule with plastic collar to DIN 46228/4</li> </ul>  |

**BUZ 10.16IT/04/180MF3SH200 AG BK BX**

**Weidmüller Interface GmbH & Co. KG**  
Klingenbergstraße 26  
D-32758 Detmold  
Germany

**Tekniska data**

[www.weidmueller.com](http://www.weidmueller.com)

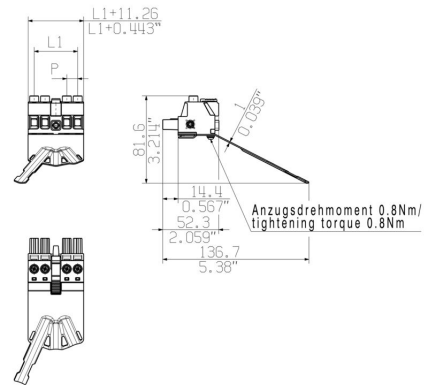
- Wire end ferrule without plastic collar to DIN 46228/1
- P on drawing = pitch
- Rated data refer only to the component itself. Clearance and creepage distances to other components are to be designed in accordance with the relevant application standards.
- For all applications with flange we recommend to fix the pin header with the help of the soldering flange or a self-tapping screw on the board.
- In accordance with IEC 61984, OMNIMATE-connectors are connectors without breaking capacity (COC). During designated use, connectors are not allowed to be engaged or disengaged when live or under load
- Long term storage of the product with average temperature of 50 °C and maximum humidity 70%, 36 months

**Klassificeringar**

|             |             |             |             |
|-------------|-------------|-------------|-------------|
| ETIM 8.0    | EC002638    | ETIM 9.0    | EC002638    |
| ETIM 10.0   | EC002638    | ECLASS 14.0 | 27-46-02-02 |
| ECLASS 15.0 | 27-46-02-02 |             |             |

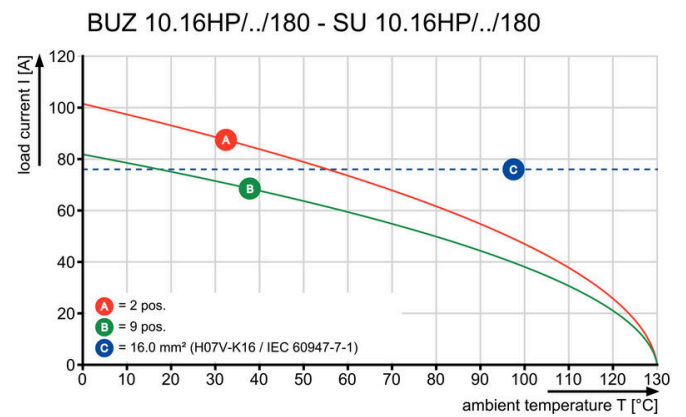
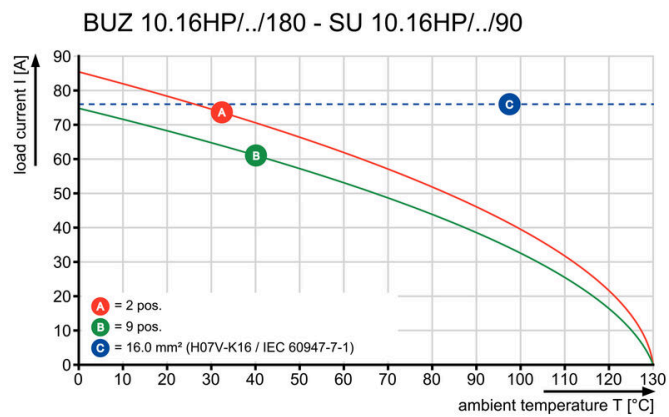
**Produktillustration**

**Dimensional drawing**



**Graph**

**Graph**



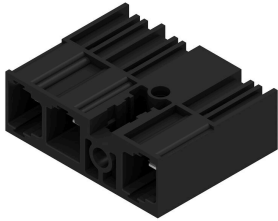
## BUZ 10.16IT/04/180MF3SH200 AG BK BX

Weidmüller Interface GmbH & Co. KG  
Klingenbergstraße 26  
D-32758 Detmold  
Germany

www.weidmueller.com

## Motsvarighet

## SU 10.16IT 90MF

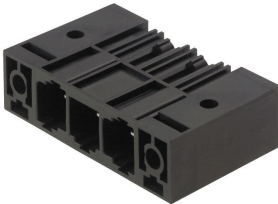


Hankontakt med lätt flänsfäste i mitten med raster 10,16 för 400 V IT-system i enlighet med IEC 61800-5-1. UL-godkännande i enlighet med UL840 (600 V) vid användning av ledande kontakt. Vid användning tillsammans med BUZ 10.16 IT uppfylls de utökade kraven för 5,5 mm fingerskydd med IT-system (400 V relativt till jord), i enlighet med IEC 61800-5-1. Låsningen med mittfläns minskar platsbehovet, i jämförelse med andra standardlösningar, med en rasterbyggbredd. Kan på begäran även levereras med skruvfläns eller utan fläns.

## Allmänna beställningsdata

|            |                            |   |
|------------|----------------------------|---|
| Typ        | SU 10.16IT/04/90MF3 3.5... | Utförande   |
| Art.nr.    | <a href="#">2000440000</a> | Kretskortsstickanslutning, Stiftlist, stängd på sidan, Mittfläns, THT |
| GTIN (EAN) | 4050118381962              | lödanslutning, 10.16 mm, Antal poler: 4, 90°, Lödstiftlängd (l): 3.5  |
| Förp.      | 36 ST                      | mm, försilvrad, svart, Box  |

## SU 10.16HP/270MF

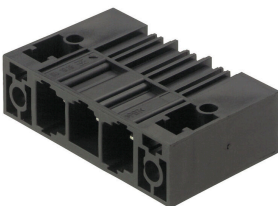


Enradig High Performance hankontakt som kan radas upp utan polförlust eller med en patenterad fläns för en snabb låsning utan verktyg. Maximal anslutnings- och driftsäkerhet tack vare en kontaktbild som förhindrar felaktig anslutning, med unikt mångsidig kodning och kompletterande fastsättning i flänsen. Stiftlängd 3,5 mm optimerad för våglödningsprocessen, stickriktning 270° till lödstiften.

## Allmänna beställningsdata

|            |                            |  |
|------------|----------------------------|--|
| Typ        | SU 10.16HP/04/270MF3 3.... | Utförande  |
| Art.nr.    | <a href="#">2580870000</a> | Kretskortsstickanslutning, Stiftlist, THT lödanslutning, 10.16 mm,     |
| GTIN (EAN) | 4050118589481              | Antal poler: 4, 270°, Lödstiftlängd (l): 3.5 mm, förtennad, svart, Box |
| Förp.      | 36 ST                      |  |

## SU 10.16HP/90MF



Enradig högströms-hankontakt byggbar i bredd utan polförlust eller med en patenterad fläns för en snabb och låsning utan verktyg. Maximal anslutnings- och driftsäkerhet tack vare en kontaktbild som förhindrar felaktig anslutning, med unikt mångsidig kodning och kompletterande fastsättning i flänsen. Stiftlängd 3,5 mm optimerad för våglödningsprocessen, stickriktning 90° till lödstiften.

**Motsvarighet**[www.weidmueller.com](http://www.weidmueller.com)**Allmänna beställningsdata**

|            |                            |   |
|------------|----------------------------|---|
| Typ        | SU 10.16HP/04/90MF3 3.5... | Utförande   |
| Art.nr.    | <a href="#">2580420000</a> | Kretskortsstickanslutning, Stiftlist, stängd på sidan, Mittfläns, THT |
| GTIN (EAN) | 4050118589375              | lödanslutning, 10.16 mm, Antal poler: 4, 90°, Lödstiftlängd (l): 3.5  |
| Förp.      | 36 ST                      | mm, försilvrad, svart, Box  |