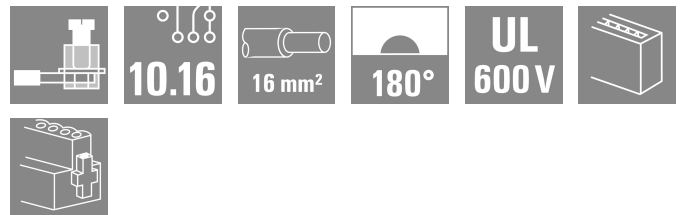
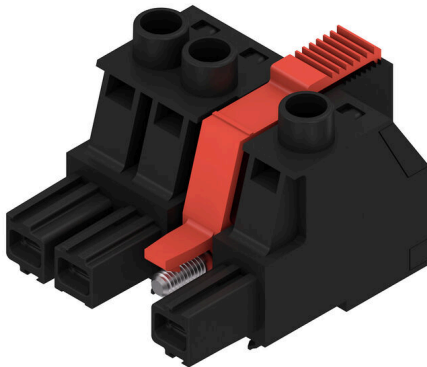


BUZ 10.16IT/03/180MSF2 AG BK BX

Weidmüller Interface GmbH & Co. KG
Klingenbergstraße 26
D-32758 Detmold
Germany

www.weidmueller.com

Produktillustration



180° honkontakt med 10.16 delning för IT-kraftnät. Uppfyller kraven enligt UL1059 600 V klass C. I kombination med hankontakten SU 10.16 IT med ledande kontakt. Uppfyller de utökade kraven på 5,5 mm fingersäkerhet för IT-kraftnät enligt IEC 61800-5-1 för 400 V till jord. Den självhållande (som alternativ även skruvbara) mittflänsen minskar utrymmesbehovet med en rasterbredd i jämförelse med konventionella lösningar. Kan som alternativ även levereras utan mittflänslösning.

Allmänna beställningsdata

Utförande	Kretskortsstickanslutning, Hylsstickpropp, 10.16 mm, Antal poler: 3, 180°, Klämbygelslutning, Anslutningsområde, max. : 16 mm ²
Art.nr.	2627280000
Typ	BUZ 10.16IT/03/180MSF2 AG BK BX
GTIN (EAN)	4050118630961
Förp.	21 items
Produktparametrar	IEC: 1000 V / 78.3 A / 0.2 - 16 mm ² UL: 600 V / 60 A / AWG 22 - AWG 4

BUZ 10.16IT/03/180MSF2 AG BK BX

Weidmüller Interface GmbH & Co. KG
Klingenbergstraße 26
D-32758 Detmold
Germany

www.weidmueller.com

Tekniska data

Godkännanden

ROHS Uppfyllelse

Mått och vikter

Nettovikt 44.26 g

Miljööverensstämmelse för produkt

RoHS-kompatibilitetsstatus Kompatibel med undantag
RoHS-undantag (om tillämpligt/känt) 6al
REACH SVHC Lead 7439-92-1
SCIP 8295bd8f-de43-48c8-b6fb-ccac7a7a6168

Packaging

VPE-längd 352.00 mm VPE-bredd 136.00 mm
VPE-höjd 61.00 mm

Systemvärden

Produktfamilj	OMNIMATE Power – serie BU/SU 10.16IT	Anslutningstyp	Fältanslutning
Ledaranslutningsteknik	Klämbygelanslutning	Delning i tum (P)	10.16 mm
Delning i tum (P)	0.400 "	Ledarutgångsriktning	180°
Antal poler	3	L1 i mm	30.48 mm
L1 i tum	1.200 "	Antal rader	1
Polradstal	1	Märkarea	16 mm ²
Beröringsskydd enligt DIN VDE 57	fingersäker	Beröringsskydd enligt DIN VDE 0470	IP 20
Genomgångsmotstånd (6)	4,50 mΩ	Koderbar	Ja
Avisoleringslängd	12 mm	Åtdragningsmoment för skruvfläns, min.	0.3 Nm
Åtdragningsmoment för skruvfläns, max.	0.4 Nm	Åtdragningsmoment, min.	1.2 Nm
Åtdragningsmoment, max.	2 Nm	Klämskruv	M 4
Skruvmejselklinga Norm	DIN 5264, ISO 8764/2-PZ	Stickcykler	25
Max. instickskraft/pol	14.5 N	Max. dragkraft/pol	14.5 N

Materialdata

Isoleringsmaterial	PA GF	Färgkod	svart
Färgtabell (jämförbar)	RAL 9011	Isoleringsmaterialgrupp	I
CTI (Comparative Tracking Index)	≥ 600	Moisture Level (MSL)	
Brännbarhetsklass enligt UL 94	V-0	Kontaktmaterial	Cu-legering
Kontaktyta	försilvråd	Skiktstruktur för stiftkontakten	≥ 3 μm Ag
Lagertemperatur, min.	-40 °C	Lagertemperatur, max.	70 °C
Driftstemperatur, min.	-50 °C	Driftstemperatur, max.	130 °C
Temperaturområde Montage, min.	-25 °C	Temperaturområde Montage, max.	130 °C

Anslutningsbara ledare

Anslutningsområde, min.	0.2 mm ²
Anslutningsområde, max.	16 mm ²
Ledardiameter, AWG, min.	AWG 22
Ledardiameter, AWG, max.	AWG 4
entrådig, min. H05(07) V-U	0.2 mm ²
entrådig, max. H05(07) V-U	16 mm ²
Flertrådig, min. H07 V-R	6 mm ²

BUZ 10.16IT/03/180MSF2 AG BK BX

Weidmüller Interface GmbH & Co. KG
 Klingenbergstraße 26
 D-32758 Detmold
 Germany

www.weidmueller.com

Tekniska data

flertrådig, max. H07V-R	16 mm ²		
fintrådig, min. H05(07) V-K	0.5 mm ²		
fintrådig, max. H05(07) V-K	16 mm ²		
med AEH med krage DIN 46 228/4, min.	0.25 mm ²		
med ändhylsa med krage DIN 46 228/4, max.	16 mm ²		
med ändhylsa, DIN 46228 pt 1, min.	0.25 mm ²		
med ändhylsa enligt DIN 46 228/1, max.	16 mm ²		
Passtift enligt EN 60999 a x b; ø	5.3mm (B6)		
Anslutningsbar ledare	Ledarens anslutningsarea	Typ	fintrådig
		nominell	0.5 mm ²
kabelsko		Avisoleringslängd	nominell 14 mm
		Rekommenderad ändhylsa	H0.5/18 OR
Ledarens anslutningsarea		Typ	fintrådig
		nominell	1 mm ²
kabelsko		Avisoleringslängd	nominell 15 mm
		Rekommenderad ändhylsa	H1.0/18 GE
Ledarens anslutningsarea		Typ	fintrådig
		nominell	1.5 mm ²
kabelsko		Avisoleringslängd	nominell 15 mm
		Rekommenderad ändhylsa	H1.5/18D SW
		Avisoleringslängd	nominell 12 mm
		Rekommenderad ändhylsa	H1.5/12
Ledarens anslutningsarea		Typ	fintrådig
		nominell	0.75 mm ²
kabelsko		Avisoleringslängd	nominell 14 mm
		Rekommenderad ändhylsa	H0.75/18 W
Ledarens anslutningsarea		Typ	fintrådig
		nominell	2.5 mm ²
kabelsko		Avisoleringslängd	nominell 14 mm
		Rekommenderad ändhylsa	H2.5/19D BL
		Avisoleringslängd	nominell 12 mm
		Rekommenderad ändhylsa	H2.5/12
Ledarens anslutningsarea		Typ	fintrådig
		nominell	4 mm ²
kabelsko		Avisoleringslängd	nominell 12 mm
		Rekommenderad ändhylsa	H4.0/12
		Avisoleringslängd	nominell 14 mm
		Rekommenderad ändhylsa	H4.0/20D GR
Ledarens anslutningsarea		Typ	fintrådig
		nominell	6 mm ²
kabelsko		Avisoleringslängd	nominell 14 mm
		Rekommenderad ändhylsa	H6.0/20 SW
		Avisoleringslängd	nominell 12 mm
		Rekommenderad ändhylsa	H6.0/12
Ledarens anslutningsarea		Typ	fintrådig
		nominell	10 mm ²

Tekniska data

www.weidmueller.com

kabelsko	Avisoleringslängd	nominell 12 mm
	Rekommenderad ändhylsa	H10,0/12
Ledarens anslutningsarea	Avisoleringslängd	nominell 15 mm
	Rekommenderad ändhylsa	H10,0/22 EB
kabelsko	Typ	fintrådig
	nominell	16 mm ²
	Avisoleringslängd	nominell 12 mm
	Rekommenderad ändhylsa	H16,0/12
kabelsko	Avisoleringslängd	nominell 15 mm
	Rekommenderad ändhylsa	H16,0/22 GN

Referenstext Längd på hylsor ska väljas beroende på produkten och märkspänningen.

Märkdata enligt CSA

Märkspänning (användargrupp B / CSA) 600 V	Märkspänning (användargrupp C / CSA) 600 V
Märkspänning (användargrupp D / CSA) 600 V	Märkström (användargrupp B / CSA) 60 A
Märkström (användargrupp C / CSA) 60 A	Märkström (användargrupp D / CSA) 5 A
Ledardiameter AWG, min. AWG 22	Ledardiameter AWG, max. AWG 4

Märkdata enligt UL 1059

Märkspänning (användargrupp B / UL 1059) 600 V	Märkspänning (användargrupp C / UL 1059) 600 V
Märkspänning (användargrupp D / UL 1059) 600 V	Märkström (användargrupp B / UL 1059) 60 A
Märkström (användargrupp C / UL 1059) 60 A	Märkström (användargrupp D / UL 1059) 5 A
Ledardiameter AWG, min. AWG 22	Ledardiameter AWG, max. AWG 4

Märkdata enligt IEC

testad enligt standard IEC 60664-1, IEC 61984	Märkström, min. antal poler (Tu=20°C) 78.3 A
Märkström, max. antal poler (Tu=20°C) 67.9 A	Märkström, min. antal poler (Tu=40°C) 70.6 A
Märkström, max. antal poler (Tu=40°C) 61.3 A	Märkspänning vid överspänningsk./Nedsmutningsgrad II/2 1000 V
Märkspänning vid överspänningsk./Nedsmutningsgrad III/2 1000 V	Märkspänning vid överspänningskat./Nedsmutningsgrad III/3 1000 V
Märkspänning vid överspänningsk./Nedsmutningsgrad II/2 6 kV	Märkspänning vid överspänningsk./Nedsmutningsgrad III/2 8 kV
Märkstötspänning vid överspänningsk./Nedsmutningsgrad III/3 8 kV	Korttidströmhållfasthet 3 x 1s mit 1000 A
Krypsträcka, min. 15.1 mm	Luftsträcka, min. 15.1 mm

Viktig hänvisningstext

IPC-konformitet	Konformitet: Produkterna utvecklas, tillverkas och levereras i enlighet med internationellt erkända standarder och normer, och uppfyller de egenskaper som garanteras i databladet resp. har designegenskaper i enlighet med IPC-A-610 "Klass 2". Övriga anspråk gällande produkterna kan bedömas på begäran.
Hänvisningstext	<ul style="list-style-type: none"> • Additional variants on request • Rated current related to rated cross-section & min. No. of poles. • Wire end ferrule with plastic collar to DIN 46228/4 • Wire end ferrule without plastic collar to DIN 46228/1 • P on drawing = pitch • Rated data refer only to the component itself. Clearance and creepage distances to other components are to be designed in accordance with the relevant application standards.

Tekniska datawww.weidmueller.com

- For all applications with flange we recommend to fix the pin header with the help of the soldering flange or a self-tapping screw on the board.
- In accordance with IEC 61984, OMNIMATE-connectors are connectors without breaking capacity (COC). During designated use, connectors are not allowed to be engaged or disengaged when live or under load
- Long term storage of the product with average temperature of 50 °C and maximum humidity 70%, 36 months

Klassificeringar

ETIM 8.0	EC002638	ETIM 9.0	EC002638
ETIM 10.0	EC002638	ECLASS 14.0	27-46-02-02
ECLASS 15.0	27-46-02-02		

Produktillustration



BUZ 10.16IT/03/180MSF2 AG BK BX

Weidmüller Interface GmbH & Co. KG
 Klingenbergstraße 26
 D-32758 Detmold
 Germany

Tillbehör

www.weidmueller.com

Kodelement



Den jackbara anslutningstekniken för effektelektronik är optimerad för modern motorteknik, startmotorer, frekvensomvandlare och servostyrningar.

OMNIMATE Power sätter standarder genom ökad säkerhet och innovativa lösningar, såsom jackbar skärmsupport, integrerade signalkontakter eller enhandsmanövreringar.

De tre produktserierna erbjuder ytterligare fördelar:

- Applikationsanpassad skalbarhet: från den kompakta 4 mm²-anslutningen för 29 A (IEC) resp. 20 A (UL) till den robusta 16 mm²-anslutningen för 76 A (IEC) resp. 54 A (UL)
- Obegränsad användning upp till 1000 V (IEC) resp. 600 V (UL)
- Många olika, applikationsoptimerade infästningsmöjligheter

Vår service:

Utforma dina individuella kontaktdon enkelt med Produktkonfiguratorn.

Allmänna beställningsdata

Typ	KO BU/SU10.16HP BK	Utförande
Art.nr.	1824410000	Kretskortsstickanslutning, Tillbehör, Kodelement, svart, Antal poler:
GTIN (EAN)	4032248326716	1
Förp.	50 ST	
Typ	KO BU/SU10.16HP WT	Utförande
Art.nr.	2592600000	Kretskortsstickanslutning, Tillbehör, Kodelement, natur, Antal poler:
GTIN (EAN)	4050118717389	1
Förp.	50 ST	

Spår-Skruvmejsel



Spårskruvmejsel med rundklinga, SD DIN 5265, ISO 2380/2, klingprofil enligt DIN 5264, ISO 2380/1, Spets krom top, SoftFinish-handtag

Allmänna beställningsdata

Typ	SDS 0.8X4.5X125	Utförande
Art.nr.	9009020000	Skruvmejsel, Skruvmejsel
GTIN (EAN)	4032248266883	
Förp.	1 ST	

Tillbehör**Krysspårskruvmejsel, typ Phillips**

Kryssmejsel, Typ Phillips, SDK PH DIN 5262, ISO 8764/2-PH, klingprofil enligt ISO 8764-PH, Spets krom top, SoftFinish-handtag

Allmänna beställningsdata

Typ	SDK PH1	Utförande
Art.nr.	9008480000	Skruvmejsel, Skruvmejsel
GTIN (EAN)	4032248056477	
Förp.	1 ST	

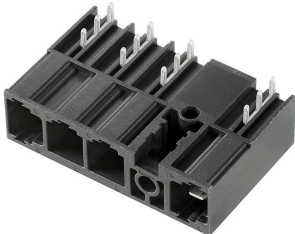
BUZ 10.16IT/03/180MSF2 AG BK BX

Weidmüller Interface GmbH & Co. KG
Klingenbergstraße 26
D-32758 Detmold
Germany

www.weidmueller.com

Motsvarighet

SU 10.16IT 270MSF



Hankontakt med lätt flänsfäste i mitten med raster 10,16 för 400 V IT-system i enlighet med IEC 61800-5-1. UL-godkännande i enlighet med UL840 (600 V) vid användning av ledande kontakt. Vid användning tillsammans med BUZ 10.16 IT uppfylls de utökade kraven för 5,5 mm fingerskydd med IT-system (400 V relativt till jord), i enlighet med IEC 61800-5-1. Låsningen med mittfläns minskar platsbehovet, i jämförelse med andra standardlösningar, med en rasterbyggbredd. Kan på begäran även levereras med skruvfläns eller utan fläns.

Allmänna beställningsdata

Typ	SU 10.16IT/02/270MSF2 3...	Utförande
Art.nr.	2630200000	Kretskortsstickanslutning, Stiftlist, THT lödanslutning, 10.16 mm,
GTIN (EAN)	4050118633870	Antal poler: 2, 270°, Lödstiftlängd (l): 3.5 mm, förtennad, svart, Box
Förp.	60 ST	

SU 10.16IT 90MSF



Hankontakt med lätt flänsfäste i mitten med raster 10,16 för 400 V IT-system i enlighet med IEC 61800-5-1. UL-godkännande i enlighet med UL840 (600 V) vid användning av ledande kontakt. Vid användning tillsammans med BUZ 10.16 IT uppfylls de utökade kraven för 5,5 mm fingerskydd med IT-system (400 V relativt till jord), i enlighet med IEC 61800-5-1. Låsningen med mittfläns minskar platsbehovet, i jämförelse med andra standardlösningar, med en rasterbyggbredd. Kan på begäran även levereras med skruvfläns eller utan fläns.

Allmänna beställningsdata

Typ	SU 10.16IT/02/90MSF2 3....	Utförande
Art.nr.	2630130000	Kretskortsstickanslutning, Stiftlist, THT lödanslutning, 10.16 mm,
GTIN (EAN)	4050118633801	Antal poler: 2, 90°, Lödstiftlängd (l): 3.5 mm, förtennad, svart, Box
Förp.	60 ST	