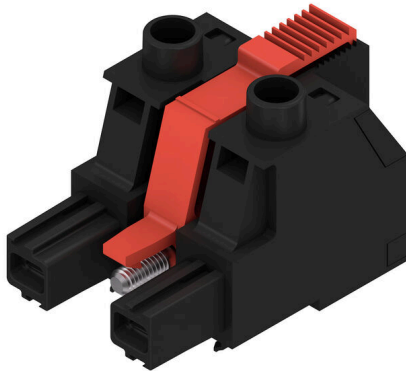


## BUZ 10.16IT/02/180MSF2 AG BK BX

**Weidmüller Interface GmbH & Co. KG**  
 Klingenbergstraße 26  
 D-32758 Detmold  
 Germany

www.weidmueller.com

### Produktillustration



180° honkontakt med 10.16 delning för IT-kraftnät. Uppfyller kraven enligt UL1059 600 V klass C. I kombination med hankontakten SU 10.16 IT med ledande kontakt. Uppfyller de utökade kraven på 5,5 mm fingersäkerhet för IT-kraftnät enligt IEC 61800-5-1 för 400 V till jord. Den självhållande (som alternativ även skruvbara) mittflänsen minskar utrymmesbehovet med en rasterbredd i jämförelse med konventionella lösningar. Kan som alternativ även levereras utan mittflänslösning.

### Allmänna beställningsdata

Utförande	Kretskortsstickanslutning, Hylsstickpropp, 10.16 mm, Antal poler: 2, 180°, Klämbygelslutning, Anslutningsområde, max. : 16 mm <sup>2</sup>
Art.nr.	<a href="#">2627270000</a>
Typ	BUZ 10.16IT/02/180MSF2 AG BK BX
GTIN (EAN)	4050118630091
Förp.	30 items
Produktparametrar	IEC: 1000 V / 78.3 A / 0.2 - 16 mm <sup>2</sup> UL: 600 V / 60 A / AWG 22 - AWG 4

## BUZ 10.16IT/02/180MSF2 AG BK BX

Weidmüller Interface GmbH & Co. KG  
Klingenbergstraße 26  
D-32758 Detmold  
Germany

www.weidmueller.com

## Tekniska data

## Godkännanden

ROHS Uppfyllelse

## Mått och vikter

Nettovikt 35.92 g

## Miljööverensstämmelse för produkt

RoHS-kompatibilitetsstatus Kompatibel med undantag  
RoHS-undantag (om tillämpligt/känt) 6al  
REACH SVHC Lead 7439-92-1  
SCIP 8295bd8f-de43-48c8-b6fb-ccac7a7a6168

## Packaging

VPE-längd 351.00 mm VPE-bredd 135.00 mm  
VPE-höjd 61.00 mm

## Systemvärden

Produktfamilj	OMNIMATE Power – serie BU/SU 10.16IT	Anslutningstyp	Fältanslutning
Ledaranslutningsteknik	Klämbygelanslutning	Delning i tum (P)	10.16 mm
Delning i tum (P)	0.400 "	Ledarutgångsriktning	180°
Antal poler	2	L1 i mm	20.32 mm
L1 i tum	0.800 "	Antal rader	1
Polradstal	1	Märkarea	16 mm <sup>2</sup>
Beröringsskydd enligt DIN VDE 57	fingersäker	Beröringsskydd enligt DIN VDE 0470	IP 20
Genomgångsmotstånd (6)	4,50 mΩ	Koderbar	Ja
Avisoleringslängd	12 mm	Åtdragningsmoment för skruvfläns, min.	0.3 Nm
Åtdragningsmoment för skruvfläns, max.	0.4 Nm	Åtdragningsmoment, min.	1.2 Nm
Åtdragningsmoment, max.	2 Nm	Klämskruv	M 4
Skruvmejselklinga Norm	DIN 5264, ISO 8764/2-PZ	Stickcykler	25
Max. instickskraft/pol	14.5 N	Max. dragkraft/pol	14.5 N

## Materialdata

Isoleringsmaterial	PA GF	Färgkod	svart
Färgtabell (jämförbar)	RAL 9011	Isoleringsmaterialgrupp	I
CTI (Comparative Tracking Index)	≥ 600	Moisture Level (MSL)	
Brännbarhetsklass enligt UL 94	V-0	Kontaktmaterial	Cu-legering
Kontaktyta	försilvråd	Skiktstruktur för stiftkontakten	≥ 3 μm Ag
Lagertemperatur, min.	-40 °C	Lagertemperatur, max.	70 °C
Driftstemperatur, min.	-50 °C	Driftstemperatur, max.	130 °C
Temperaturområde Montage, min.	-25 °C	Temperaturområde Montage, max.	130 °C

## Anslutningsbara ledare

Anslutningsområde, min.	0.2 mm <sup>2</sup>
Anslutningsområde, max.	16 mm <sup>2</sup>
Ledardiameter, AWG, min.	AWG 22
Ledardiameter, AWG, max.	AWG 4
entrådig, min. H05(07) V-U	0.2 mm <sup>2</sup>
entrådig, max. H05(07) V-U	16 mm <sup>2</sup>
Flertrådig, min. H07 V-R	6 mm <sup>2</sup>

**BUZ 10.16IT/02/180MSF2 AG BK BX**

**Weidmüller Interface GmbH & Co. KG**  
 Klingenbergstraße 26  
 D-32758 Detmold  
 Germany

www.weidmueller.com

**Tekniska data**

flertrådig, max. H07V-R	16 mm <sup>2</sup>	
fintrådig, min. H05(07) V-K	0.5 mm <sup>2</sup>	
fintrådig, max. H05(07) V-K	16 mm <sup>2</sup>	
med AEH med krage DIN 46 228/4, min.	0.25 mm <sup>2</sup>	
med ändhylsa med krage DIN 46 228/4, max.	16 mm <sup>2</sup>	
med ändhylsa, DIN 46228 pt 1, min.	0.25 mm <sup>2</sup>	
med ändhylsa enligt DIN 46 228/1, max.	16 mm <sup>2</sup>	
Passtift enligt EN 60999 a x b; ø	5.3mm (B6)	
Anslutningsbar ledare	Ledarens anslutningsarea	Typ fintrådig nominell 0.5 mm <sup>2</sup>
	kabelsko	Avisoleringslängd nominell 14 mm Rekommenderad ändhylsa <a href="#">H0.5/18 OR</a>
Anslutningsbar ledare	Ledarens anslutningsarea	Typ fintrådig nominell 1 mm <sup>2</sup>
	kabelsko	Avisoleringslängd nominell 15 mm Rekommenderad ändhylsa <a href="#">H1.0/18 GE</a>
Anslutningsbar ledare	Ledarens anslutningsarea	Typ fintrådig nominell 1.5 mm <sup>2</sup>
	kabelsko	Avisoleringslängd nominell 15 mm Rekommenderad ändhylsa <a href="#">H1.5/18D SW</a>
		Avisoleringslängd nominell 12 mm Rekommenderad ändhylsa <a href="#">H1.5/12</a>
	Ledarens anslutningsarea	Typ fintrådig nominell 0.75 mm <sup>2</sup>
Anslutningsbar ledare	kabelsko	Avisoleringslängd nominell 14 mm Rekommenderad ändhylsa <a href="#">H0.75/18 W</a>
	Ledarens anslutningsarea	Typ fintrådig nominell 2.5 mm <sup>2</sup>
Anslutningsbar ledare	kabelsko	Avisoleringslängd nominell 14 mm Rekommenderad ändhylsa <a href="#">H2.5/19D BL</a>
		Avisoleringslängd nominell 12 mm Rekommenderad ändhylsa <a href="#">H2.5/12</a>
	Ledarens anslutningsarea	Typ fintrådig nominell 4 mm <sup>2</sup>
	kabelsko	Avisoleringslängd nominell 12 mm Rekommenderad ändhylsa <a href="#">H4.0/12</a>
Avisoleringslängd nominell 14 mm Rekommenderad ändhylsa <a href="#">H4.0/20D GR</a>		
Anslutningsbar ledare	Ledarens anslutningsarea	Typ fintrådig nominell 6 mm <sup>2</sup>
	kabelsko	Avisoleringslängd nominell 14 mm Rekommenderad ändhylsa <a href="#">H6.0/20 SW</a>
		Avisoleringslängd nominell 12 mm Rekommenderad ändhylsa <a href="#">H6.0/12</a>
	Ledarens anslutningsarea	Typ fintrådig nominell 10 mm <sup>2</sup>

**BUZ 10.16IT/02/180MSF2 AG BK BX**

**Weidmüller Interface GmbH & Co. KG**  
 Klingenbergstraße 26  
 D-32758 Detmold  
 Germany

**Tekniska data**

www.weidmueller.com

kabelsko	Avisoleringslängd	nominell 12 mm
	Rekommenderad ändhylsa	<a href="#">H10.0/12</a>
Ledarens anslutningsarea	Avisoleringslängd	nominell 15 mm
	Rekommenderad ändhylsa	<a href="#">H10.0/22 EB</a>
kabelsko	Typ	fintrådig
	nominell	16 mm <sup>2</sup>
	Avisoleringslängd	nominell 12 mm
	Rekommenderad ändhylsa	<a href="#">H16.0/12</a>
kabelsko	Avisoleringslängd	nominell 15 mm
	Rekommenderad ändhylsa	<a href="#">H16.0/22 GN</a>

Referenstext Längd på hylsor ska väljas beroende på produkten och märkspänningen.

**Märkdata enligt CSA**

Märkspänning (användargrupp B / CSA) 600 V	Märkspänning (användargrupp C / CSA) 600 V
Märkspänning (användargrupp D / CSA) 600 V	Märkström (användargrupp B / CSA) 60 A
Märkström (användargrupp C / CSA) 60 A	Märkström (användargrupp D / CSA) 5 A
Ledardiameter AWG, min. AWG 22	Ledardiameter AWG, max. AWG 4

**Märkdata enligt UL 1059**

Märkspänning (användargrupp B / UL 1059) 600 V	Märkspänning (användargrupp C / UL 1059) 600 V
Märkspänning (användargrupp D / UL 1059) 600 V	Märkström (användargrupp B / UL 1059) 60 A
Märkström (användargrupp C / UL 1059) 60 A	Märkström (användargrupp D / UL 1059) 5 A
Ledardiameter AWG, min. AWG 22	Ledardiameter AWG, max. AWG 4

**Märkdata enligt IEC**

testad enligt standard IEC 60664-1, IEC 61984	Märkström, min. antal poler (Tu=20°C) 78.3 A
Märkström, max. antal poler (Tu=20°C) 67.9 A	Märkström, min. antal poler (Tu=40°C) 70.6 A
Märkström, max. antal poler (Tu=40°C) 61.3 A	Märkspänning vid överspänningsk./ Nedsmutningsgrad II/2 1000 V
Märkspänning vid överspänningsk./ Nedsmutningsgrad III/2 1000 V	Märkspänning vid överspänningskat./ Nedsmutningsgrad III/3 1000 V
Märkspänning vid överspänningsk./ Nedsmutningsgrad II/2 6 kV	Märkspänning vid överspänningsk./ Nedsmutningsgrad III/2 8 kV
Märkstötspänning vid överspänningsk./ Nedsmutningsgrad III/3 8 kV	Korttidströmhållfasthet 3 x 1s mit 1000 A
Krypsträcka, min. 15.1 mm	Luftsträcka, min. 15.1 mm

**Viktig hänvisningstext**

IPC-konformitet	Konformitet: Produkterna utvecklas, tillverkas och levereras i enlighet med internationellt erkända standarder och normer, och uppfyller de egenskaper som garanteras i databladet resp. har designegenskaper i enlighet med IPC-A-610 "Klass 2". Övriga anspråk gällande produkterna kan bedömas på begäran.
Hänvisningstext	<ul style="list-style-type: none"> <li>• Additional variants on request</li> <li>• Rated current related to rated cross-section &amp; min. No. of poles.</li> <li>• Wire end ferrule with plastic collar to DIN 46228/4</li> <li>• Wire end ferrule without plastic collar to DIN 46228/1</li> <li>• P on drawing = pitch</li> <li>• Rated data refer only to the component itself. Clearance and creepage distances to other components are to be designed in accordance with the relevant application standards.</li> </ul>

**Tekniska data**[www.weidmueller.com](http://www.weidmueller.com)

- For all applications with flange we recommend to fix the pin header with the help of the soldering flange or a self-tapping screw on the board.
- In accordance with IEC 61984, OMNIMATE-connectors are connectors without breaking capacity (COC). During designated use, connectors are not allowed to be engaged or disengaged when live or under load
- Long term storage of the product with average temperature of 50 °C and maximum humidity 70%, 36 months

**Klassificeringar**

ETIM 8.0	EC002638	ETIM 9.0	EC002638
ETIM 10.0	EC002638	ECLASS 14.0	27-46-02-02
ECLASS 15.0	27-46-02-02		

**BUZ 10.16IT/02/180MSF2 AG BK BX**

**Weidmüller Interface GmbH & Co. KG**  
Klingenbergstraße 26  
D-32758 Detmold  
Germany

[www.weidmueller.com](http://www.weidmueller.com)

**Ritningar**

**Produktillustration**



## BUZ 10.16IT/02/180MSF2 AG BK BX

Weidmüller Interface GmbH & Co. KG  
Klingenbergstraße 26  
D-32758 Detmold  
Germany

www.weidmueller.com

## Tillbehör

## Kodelement



Den jackbara anslutningstekniken för effektelektronik är optimerad för modern motorteknik, startmotorer, frekvensomvandlare och servostyrningar.

OMNIMATE Power sätter standarder genom ökad säkerhet och innovativa lösningar, såsom jackbar skärmsupport, integrerade signalkontakter eller enhandsmanövreringar.

De tre produktserierna erbjuder ytterligare fördelar:

- Applikationsanpassad skalbarhet: från den kompakta 4 mm<sup>2</sup>-anslutningen för 29 A (IEC) resp. 20 A (UL) till den robusta 16 mm<sup>2</sup>-anslutningen för 76 A (IEC) resp. 54 A (UL)
- Obegränsad användning upp till 1000 V (IEC) resp. 600 V (UL)
- Många olika, applikationsoptimerade infästningsmöjligheter

Vår service:

Utforma dina individuella kontaktdon enkelt med Produktkonfiguratorn.

## Allmänna beställningsdata

Typ	KO BU/SU10.16HP BK	Utförande
Art.nr.	<a href="#">1824410000</a>	Kretskortsstickanslutning, Tillbehör, Kodelement, svart, Antal poler:
GTIN (EAN)	4032248326716	1
Förp.	50 ST	
Typ	KO BU/SU10.16HP WT	Utförande
Art.nr.	<a href="#">2592600000</a>	Kretskortsstickanslutning, Tillbehör, Kodelement, natur, Antal poler:
GTIN (EAN)	4050118717389	1
Förp.	50 ST	

## Spår-Skruvmejsel



Spårskruvmejsel med rundklinga, SD DIN 5265, ISO 2380/2, klingprofil enligt DIN 5264, ISO 2380/1, Spets krom top, SoftFinish-handtag

## Allmänna beställningsdata

Typ	SDS 0.8X4.5X125	Utförande
Art.nr.	<a href="#">9009020000</a>	Skruvmejsel, Skruvmejsel
GTIN (EAN)	4032248266883	
Förp.	1 ST	

**Krysspårskruvmejsel, typ Phillips**

Kryssmejsel, Typ Phillips, SDK PH DIN 5262, ISO 8764/2-PH, klingprofil enligt ISO 8764-PH, Spets krom top, SoftFinish-handtag

**Allmänna beställningsdata**

Typ	SDK PH1	Utförande
Art.nr.	<a href="#">9008480000</a>	Skruvmejsel, Skruvmejsel
GTIN (EAN)	4032248056477	
Förp.	1 ST	

## BUZ 10.16IT/02/180MSF2 AG BK BX

Weidmüller Interface GmbH & Co. KG  
Klingenbergstraße 26  
D-32758 Detmold  
Germany

www.weidmueller.com

## Motsvarighet

## SU 10.16IT 270MSF



Hankontakt med lätt flänsfäste i mitten med raster 10,16 för 400 V IT-system i enlighet med IEC 61800-5-1. UL-godkännande i enlighet med UL840 (600 V) vid användning av ledande kontakt. Vid användning tillsammans med BUZ 10.16 IT uppfylls de utökade kraven för 5,5 mm fingerskydd med IT-system (400 V relativt till jord), i enlighet med IEC 61800-5-1. Låsningen med mittfläns minskar platsbehovet, i jämförelse med andra standardlösningar, med en rasterbyggbredd. Kan på begäran även levereras med skruvfläns eller utan fläns.

## Allmänna beställningsdata

Typ	SU 10.16IT/02/270MSF2 3...	Utförande
Art.nr.	<a href="#">2630200000</a>	Kretskortsstickanslutning, Stiftlist, THT lödanslutning, 10.16 mm,
GTIN (EAN)	4050118633870	Antal poler: 2, 270°, Lödstiftlängd (l): 3.5 mm, förtennad, svart, Box
Förp.	60 ST	

## SU 10.16IT 90MSF



Hankontakt med lätt flänsfäste i mitten med raster 10,16 för 400 V IT-system i enlighet med IEC 61800-5-1. UL-godkännande i enlighet med UL840 (600 V) vid användning av ledande kontakt. Vid användning tillsammans med BUZ 10.16 IT uppfylls de utökade kraven för 5,5 mm fingerskydd med IT-system (400 V relativt till jord), i enlighet med IEC 61800-5-1. Låsningen med mittfläns minskar platsbehovet, i jämförelse med andra standardlösningar, med en rasterbyggbredd. Kan på begäran även levereras med skruvfläns eller utan fläns.

## Allmänna beställningsdata

Typ	SU 10.16IT/02/90MSF2 3....	Utförande
Art.nr.	<a href="#">2630130000</a>	Kretskortsstickanslutning, Stiftlist, THT lödanslutning, 10.16 mm,
GTIN (EAN)	4050118633801	Antal poler: 2, 90°, Lödstiftlängd (l): 3.5 mm, förtennad, svart, Box
Förp.	60 ST	