

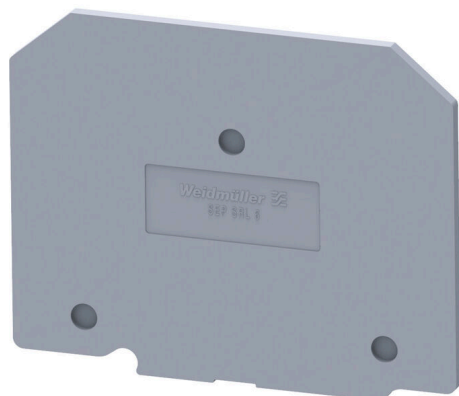
SEP SRL 6**Weidmüller Interface GmbH & Co. KG**

Klingenbergstraße 26

D-32758 Detmold

Germany

www.weidmueller.com



Skiljeplattor och ändplattor är viktiga tillbehör för plintar. Skiljeplattor erbjuder optisk och elektrisk separation av olika potentialer och funktionsgrupper, vilket ökar säkerheten och säkerställer en tydlig struktur inuti kopplings-skåpet. Ändplattor stänger plintraden på sidorna, skyddar mot kontakt med spänningsförande delar och säkerställer ett rent, stabilt avslut. Båda komponenter är exakt anpassade till de olika plintserierna från Weidmüller, vilket bidrar till en säker, överensstämmande och professionell ledningsdraging.

Allmänna beställningsdata

Utförande	Ändplatta för plintar, grå, Höjd: 63.5 mm, Bredd: 2 mm, V-2, Polyamid, rastbar: Ja
Art.nr.	2615010000
Typ	SEP SRL 6
GTIN (EAN)	4050118653960
Förp.	50 items

Tekniska data

Godkännanden

ROHS Uppfyllelse

Mått och vikter

Djup	49 mm	Byggdjup (tum)	1.9291 inch
Höjd	63.5 mm	Bygghöjd (tum)	2.5 inch
Bredd	2 mm	Byggbredd (tum)	0.0787 inch
Nettovikt	2.6 g		

Temperaturer

Lagertemperatur -25 °C...55 °C Omgivningstemperatur -5 °C...40 °C

Miljööverensstämmelse för produkt

RoHS-kompatibilitetsstatus	Kompatibel utan undantag
REACH SVHC	Nej mSvHC över 0,1 viktprocent

Materialdata

Grundläggande material	Polyamid	Färgkod	grå
Brännbarhetsklass enligt UL 94	V-2		

Ytterligare tekniska data

rastbar Ja

Klassificeringar

ETIM 8.0	EC000886	ETIM 9.0	EC000886
ETIM 10.0	EC000886	ECLASS 14.0	27-25-03-01
ECLASS 15.0	27-25-03-01		