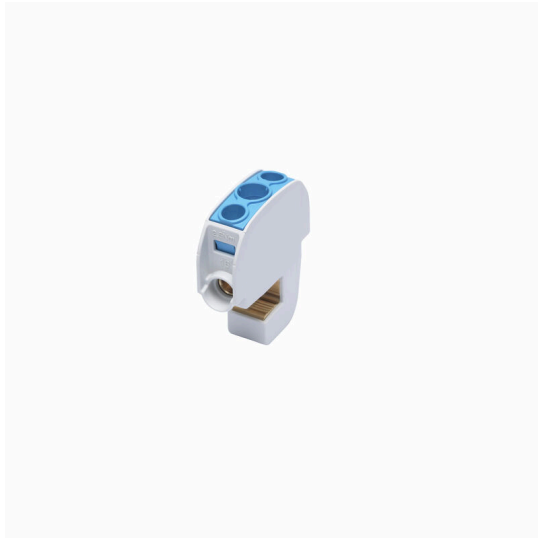


Produktillustration

Weidmueller erbjuder tappterminaler för olika typer av busstångsystem. Beroende på applikationen kan man här skilja mellan isolerade och icke-isolerade avtappnings-terminaler.

Allmänna beställningsdata

Utförande	Plint (anslutning till samlingskena)
Art.nr.	2603850000
Typ	WBBD 16 BL
GTIN (EAN)	4050118651584
Förp.	12 items

Tekniska data

Godkännanden

Godkännanden



ROHS Uppfyllelse

Mått och vikter

Djup	55.2 mm	Byggdjup (tum)	2.1732 inch
Höjd	47.8 mm	Bygghöjd (tum)	1.8819 inch
Bredd	15.2 mm	Byggbredd (tum)	0.5984 inch
Nettovikt	76.5 g		

Temperaturer

Lagertemperatur	-25 °C...55 °C	Omgivningstemperatur	-5 °C...40 °C
Varaktig driftstemperatur, min.	-50 °C	Varaktig driftstemperatur, max.	120 °C

Miljööverensstämmelse för produkt

RoHS-kompatibilitetsstatus	Kompatibel med undantag
RoHS-undantag (om tillämpligt/känt)	6c
REACH SVHC	Lead 7439-92-1
SCIP	8eb3a2db-1bf7-4e36-90c8-13894424d475

Allmänt

Monteringsanvisning	Montageskena/ montageplatta	Normer	IEC 60947-7-1
Montageskena obestyckad	Samlingskena		

Klämbara ledare (Märkanslutning)

Anslutningsriktning	på sidan	Åtdragningsmoment, max.	2.5 Nm
Åtdragningsmoment, min.	2.5 Nm	Avisoleringslängd	12 mm
Anslutningstyp	Skruvanslutning	Antal anslutningar	2
Anslutningsområde, max.	16 mm ²	Anslutningsområde, min.	1.5 mm ²
Klämskruv	M 6	Klingmått	Gr. PZ2
Ledararea, fintrådig med ändhylsa DIN 46228/4, max.	10 mm ²	Ledararea, fintrådig med ändhylsor DIN 46228/4, min.	1.5 mm ²
Ledararea, fintrådig med ändhylsa DIN 46228/1, max.	10 mm ²	Ledararea, fintrådig med ändhylsa DIN 46228/1, min.	1.5 mm ²
Ledardiameter, fintrådig, max.	16 mm ²	Ledararea, fintrådig, min.	1.5 mm ²
Anslutningsarea, flertrådig, max.	16 mm ²	Anslutningsarea, flertrådig, min.	1.5 mm ²
Ledararea, entrådig, max.	16 mm ²	Ledararea, entrådig, min.	1.5 mm ²

Märkdata

Märkarea	16 mm ²	Märkspänning	690 V
Märkspänning DC	690 V	Märkström	114 A
Normer	IEC 60947-7-1	Genomgångsmotstånd enligt IEC 60947-7-x	0.42 mΩ
Förlusteffekt enligt IEC 60947-7-x	2.43 W	Överspänningskategori	III
Nedsmutningsgrad	3		

Tekniska data

Materialdata

Grundläggande material	Wemid	Isoleringsmaterial	Wemid
Färgkod	blå	Brännbarhetsklass enligt UL 94	V-0

Systemparametrar

Utförande	Skruvanslutning	Ändplatta krävs	Nej
Antal potentialer	1	Antal våningar	1
Antal klämställena per våning	2	Antal potentialer per våning	1
Montageskena obestyckad	Samlingskena		

Ytterligare tekniska data

Monteringsanvisning	Montageskena/ montageplatta	Monteringstyp	ihakad
---------------------	--------------------------------	---------------	--------

Klassificeringar

ETIM 8.0	EC000001	ETIM 9.0	EC000001
ETIM 10.0	EC000001	ECLASS 14.0	27-25-01-16
ECLASS 15.0	27-25-01-16		