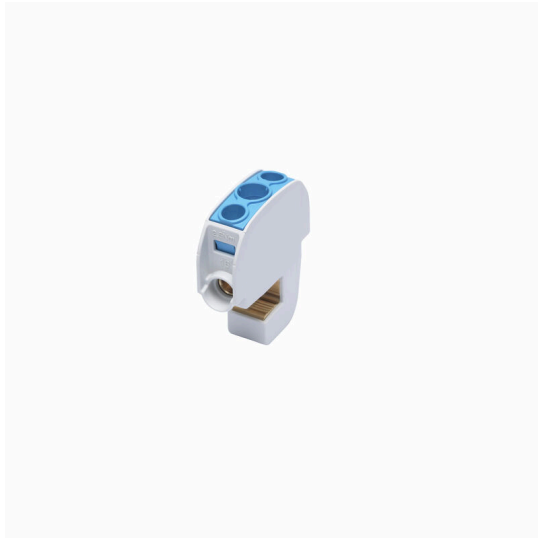


**Produktillustration**

Weidmueller erbjuder tappterminaler för olika typer av busstångsystem. Beroende på applikationen kan man här skilja mellan isolerade och icke-isolerade avtappnings-terminaler.

**Allmänna beställningsdata**

Utförande	Plint (anslutning till samlingskena)
Art.nr.	<a href="#">2603850000</a>
Typ	WBBD 16 BL
GTIN (EAN)	4050118651584
Förp.	12 items

## Tekniska data

## Godkännanden

Godkännanden



ROHS

Uppfyllelse

## Mått och vikter

Djup	55.2 mm	Byggdjup (tum)	2.1732 inch
Höjd	47.8 mm	Bygghöjd (tum)	1.8819 inch
Bredd	15.2 mm	Byggbredd (tum)	0.5984 inch
Nettovikt	76.5 g		

## Temperaturer

Lagertemperatur	-25 °C...55 °C	Omgivningstemperatur	-50 °C...75 °C
Varaktig driftstemperatur, min.	-50 °C	Varaktig driftstemperatur, max.	120 °C

## Miljööverensstämmelse för produkt

RoHS-kompatibilitetsstatus	Kompatibel med undantag
RoHS-undantag (om tillämpligt/känt)	6c
REACH SVHC	Lead 7439-92-1
SCIP	8eb3a2db-1bf7-4e36-90c8-13894424d475

## Allmänt

Monteringsanvisning	Montageskena/ montageplatta	Normer	IEC 60947-7-1
Montageskena obestyckad	Samlingskena		

## Klämbara ledare (Märkanslutning)

Anslutningsriktning	på sidan	Åtdragningsmoment, max.	2.5 Nm
Åtdragningsmoment, min.	2.5 Nm	Avisoleringslängd	12 mm
Anslutningstyp	Skruvanslutning	Antal anslutningar	2
Anslutningsområde, max.	16 mm <sup>2</sup>	Anslutningsområde, min.	1.5 mm <sup>2</sup>
Klämskruv	M 6	Klingmått	Gr. PZ2
Ledararea, fintrådig med ändhylsa DIN 46228/4, max.	10 mm <sup>2</sup>	Ledararea, fintrådig med ändhylsor DIN 46228/4, min.	1.5 mm <sup>2</sup>
Ledararea, fintrådig med ändhylsa DIN 46228/1, max.	10 mm <sup>2</sup>	Ledararea, fintrådig med ändhylsa DIN 46228/1, min.	1.5 mm <sup>2</sup>
Ledardiameter, fintrådig, max.	16 mm <sup>2</sup>	Ledararea, fintrådig, min.	1.5 mm <sup>2</sup>
Anslutningsarea, flertrådig, max.	16 mm <sup>2</sup>	Anslutningsarea, flertrådig, min.	1.5 mm <sup>2</sup>
Ledararea, entrådig, max.	16 mm <sup>2</sup>	Ledararea, entrådig, min.	1.5 mm <sup>2</sup>

## Märkdata

Märkarea	16 mm <sup>2</sup>	Märkspänning	690 V
Märkspänning DC	690 V	Märkström	114 A
Normer	IEC 60947-7-1	Genomgångsmotstånd enligt IEC 60947-7-x	0.42 mΩ
Förlusteffekt enligt IEC 60947-7-x	2.43 W	Överspänningskategori	III
Nedsmutningsgrad	3		

**Tekniska data**

**Materialdata**

Grundläggande material	Wemid	Isoleringsmaterial	Wemid
Färgkod	blå	Brännbarhetsklass enligt UL 94	V-0

**Systemparametrar**

Utförande	Skruvanslutning	Ändplatta krävs	Nej
Antal potentialer	1	Antal våningar	1
Antal klämställena per våning	2	Antal potentialer per våning	1
Montageskena obestyckad	Samlingskena		

**ytterligare tekniska data**

Monteringsanvisning	Montageskena/ montageplatta	Monteringstyp	ihakad
---------------------	--------------------------------	---------------	--------

**Klassificeringar**

ETIM 8.0	EC000001	ETIM 9.0	EC000001
ETIM 10.0	EC000001	ECLASS 14.0	27-25-01-16
ECLASS 15.0	27-25-01-16		