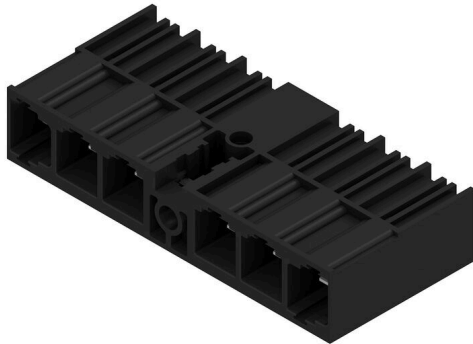


**SU 10.16HP/06/90MF4 3.5AG BK BX**

**Weidmüller Interface GmbH & Co. KG**  
Klingenbergstraße 26  
D-32758 Detmold  
Germany

www.weidmueller.com

**Produktillustration**

Enradig högströms-hankontakt byggbar i bredd utan polförlust eller med en patenterad fläns för en snabb och låsning utan verktyg. Maximal anslutnings- och driftsäkerhet tack vare en kontaktbild som förhindrar felaktig anslutning, med unikt mångsidig kodning och kompletterande fastsättning i flänsen. Stiftlängd 3,5 mm optimerad för våglödningsprocessen, stickriktning 90° till lödstiften.

**Allmänna beställningsdata**

|                   |   |
|-------------------|---|
| Utförande         | Kretskortsstickanslutning, Stiftlist, stängd på sidan, Mittfläns, THT lödanslutning, 10.16 mm, Antal poler: 6, 90°, Lödstiftlängd (l): 3.5 mm, försilvrad, svart, Box |
| Art.nr.           | <a href="#">2597250000</a>  |
| Typ               | SU 10.16HP/06/90MF4 3.5AG BK BX   |
| GTIN (EAN)        | 4050118609417   |
| Förp.             | 24 items  |
| Produktparametrar | IEC: 1000 V / 78.3 A<br>UL: 300 V / 60 A  |
| Förpackning       | Box   |

**SU 10.16HP/06/90MF4 3.5AG BK BX**

**Weidmüller Interface GmbH & Co. KG**  
Klingenbergstraße 26  
D-32758 Detmold  
Germany

www.weidmueller.com

**Tekniska data**

**Godkännanden**

ROHS Uppfyllelse

**Mått och vikter**

Nettovikt 25.32 g

**Miljööverensstämmelse för produkt**

RoHS-kompatibilitetsstatus Kompatibel utan undantag  
REACH SVHC Nej mSvHC över 0,1 viktprocent

**Packaging**

|             |           |           |           |
|-------------|-----------|-----------|-----------|
| Förpackning | Box       | VPE-längd | 338.00 mm |
| VPE-bredd   | 130.00 mm | VPE-höjd  | 44.00 mm  |

**Systemparametrar**

|                                       |                                      |
|---------------------------------------|--------------------------------------|
| Produktfamilj                         | OMNIMATE Power – serie BU/SU 10.16HP |
| Anslutningstyp                        | Kretskortanslutning                  |
| Montering på kretskortet              | THT lödanslutning                    |
| Delning i mm (P)                      | 10.16 mm                             |
| Delning i tum (P)                     | 0.400 "                              |
| Anslutningsvinkel                     | 90°                                  |
| Antal poler                           | 6                                    |
| Antal lödstift per pol                | 3                                    |
| Lödstiftlängd (l)                     | 3.5 mm                               |
| Tolerans för stiftlängd               | +0.1 / -0.3 mm                       |
| Dimensioner för lödstift              | 1,2 x 1,1 mm                         |
| Dimensioner för lödstift = d-tolerans | +0.1 / -0.1 mm                       |
| Diameter bestyckningshål (D)          | 1.6 mm                               |
| Tolerans diameter bestyckningshål (D) | + 0,1 mm                             |
| L1 i mm                               | 60.96 mm                             |
| L1 i tum                              | 2.400 "                              |
| Polradstal                            | 2                                    |
| Beröringsskydd enligt DIN VDE 57      | fingersäker instucken                |
| Beröringsskydd enligt DIN VDE 0470    | IP 20 ansluten                       |
| Genomgångsmotstånd (6)                | 2,00 mΩ                              |
| Koderbar                              | Ja                                   |

| Åtdragningsmoment | Momenttyp              | Montageskruv, Kretskort |   |
|-------------------|------------------------|-------------------------|---|
|                   | Användningsinformation | Tjocklek                |   |
|                   |                        | min.                    | 1.44 mm   |
|                   |                        | max.                    | 1.76 mm   |
|                   |                        | Åtdragningsmoment       | min. 0.25 Nm  |
|                   |                        |                         | max. 0.3 Nm   |
|                   |                        | Rekommenderad skruv     | Artikelnummer <a href="#">6110.16</a><br><a href="#">BFSC P 35X</a><br><a href="#">14</a> |
|                   |                        | Tjocklek                | min. 2.88 mm  |
|                   |                        |                         | max. 3.52 mm  |
|                   |                        | Åtdragningsmoment       | min. 0.2 Nm   |
|                   |                        |                         | max. 0.25 Nm  |
|                   |                        | Rekommenderad skruv     | Artikelnummer <a href="#">6110.16</a><br><a href="#">BFSC P 35X</a><br><a href="#">14</a> |
|                   |                        | Tjocklek                | min. 1.44 mm  |
|                   |                        |                         | max. 3.52 mm  |

**SU 10.16HP/06/90MF4 3.5AG BK BX**

**Weidmüller Interface GmbH & Co. KG**  
 Klingenbergstraße 26  
 D-32758 Detmold  
 Germany

www.weidmueller.com

**Tekniska data**

|                     |               |                                       |
|---------------------|---------------|---------------------------------------|
| Åtdragningsmoment   | min.          | 0.8 Nm                                |
|                     | max.          | 0.9 Nm                                |
| Rekommenderad skruv | Artikelnummer | <a href="#">SU 10.16 BFSC S 35X12</a> |

**Materialdata**

|                                  |            |                                   |             |
|----------------------------------|------------|-----------------------------------|-------------|
| Isoleringsmaterial               | PBT GF     | Färgkod                           | svart       |
| Färgtabell (jämförbar)           | RAL 9011   | Isoleringsmaterialgrupp           | IIIa        |
| CTI (Comparative Tracking Index) | ≥ 200      | Moisture Level (MSL)              |             |
| Brännbarhetsklass enligt UL 94   | V-0        | Kontaktmaterial                   | Cu-legering |
| Kontaktyta                       | försilvrad | Skiktstruktur för lödanslutningen | ≥ 3 µm Ag   |
| Skiktstruktur för stiftkontakten | ≥ 3 µm Ag  | Lagertemperatur, min.             | -40 °C      |
| Lagertemperatur, max.            | 70 °C      | Driftstemperatur, min.            | -50 °C      |
| Driftstemperatur, max            | 120 °C     | Temperaturområde Montage, min.    | -25 °C      |
| Temperaturområde Montage, max.   | 120 °C     |                                   |             |

**Märkdata enligt CSA**

|                                      |       |                                      |       |
|--------------------------------------|-------|--------------------------------------|-------|
| Märkspänning (användargrupp B / CSA) | 300 V | Märkspänning (användargrupp C / CSA) | 300 V |
| Märkspänning (användargrupp D / CSA) | 600 V | Märkström (användargrupp B / CSA)    | 60 A  |
| Märkström (användargrupp C / CSA)    | 60 A  | Märkström (användargrupp D / CSA)    | 5 A   |

**Märkdata enligt UL 1059**

|  |         |  |        |
|--|---------|--|--------|
| Märkspänning (användargrupp B / UL 1059) | 300 V   | Märkspänning (användargrupp C / UL 1059) | 300 V  |
| Märkspänning (användargrupp D / UL 1059) | 600 V   | Märkström (användargrupp B / UL 1059)    | 60 A   |
| Märkström (användargrupp C / UL 1059)    | 60 A    | Märkström (användargrupp D / UL 1059)    | 5 A    |
| Krypsträcka, min.                        | 10.5 mm | Luftsträcka, min.                        | 8.9 mm |

**Märkdata enligt IEC**

|  |                        |  |                   |
|--|------------------------|--|-------------------|
| testad enligt standard                                       | IEC 60664-1, IEC 61984 | Märkström, min. antal poler (Tu=20°C)                      | 78.3 A            |
| Märkström, max. antal poler (Tu=20°C)                        | 67.9 A                 | Märkström, min. antal poler (Tu=40°C)                      | 70.6 A            |
| Märkström, max. antal poler (Tu=40°C)                        | 61.3 A                 | Märkspänning vid överspänningsk./ Nedsmutningsgrad II/2    | 1000 V            |
| Märkspänning vid överspänningsk./ Nedsmutningsgrad III/2     | 1000 V                 | Märkspänning vid överspänningskat./ Nedsmutningsgrad III/3 | 690 V             |
| Märkspänning vid överspänningsk./ Nedsmutningsgrad II/2      | 6 kV                   | Märkspänning vid överspänningsk./ Nedsmutningsgrad III/2   | 8 kV              |
| Märkstötspänning vid överspänningsk./ Nedsmutningsgrad III/3 | 8 kV                   | Korttidströmhållfasthet                                    | 3 x 1s mit 1000 A |
| Krypsträcka, min.  | 10.5 mm                | Luftsträcka, min.  | 8.9 mm            |

**Viktig hänvisningstext**

|                 |   |
|-----------------|---|
| IPC-konformitet | Konformitet: Produkterna utvecklas, tillverkas och levereras i enlighet med internationellt erkända standarder och normer, och uppfyller de egenskaper som garanteras i databladet resp. har designegenskaper i enlighet med IPC-A-610 "Klass 2". Övriga anspråk gällande produkterna kan bedömas på begäran.   |
| Hänvisningstext | <ul style="list-style-type: none"> <li>• Additional variants on request</li> <li>• Rated current related to rated cross-section &amp; min. No. of poles.</li> <li>• P on drawing = pitch</li> <li>• Rated data refer only to the component itself. Clearance and creepage distances to other components are to be designed in accordance with the relevant application standards.</li> <li>• For all applications with flange we recommend to fix the pin header with the help of the soldering flange or a self-tapping screw on the board.</li> </ul> |

**SU 10.16HP/06/90MF4 3.5AG BK BX**

**Weidmüller Interface GmbH & Co. KG**  
Klingenbergstraße 26  
D-32758 Detmold  
Germany

[www.weidmueller.com](http://www.weidmueller.com)

**Tekniska data**

- In accordance with IEC 61984, OMNIMATE-connectors are connectors without breaking capacity (COC). During designated use, connectors are not allowed to be engaged or disengaged when live or under load
- Long term storage of the product with average temperature of 50 °C and maximum humidity 70%, 36 months

**Klassificeringar**

|             |             |             |             |
|-------------|-------------|-------------|-------------|
| ETIM 8.0    | EC002637    | ETIM 9.0    | EC002637    |
| ETIM 10.0   | EC002637    | ECLASS 14.0 | 27-46-02-01 |
| ECLASS 15.0 | 27-46-02-01 |             |             |

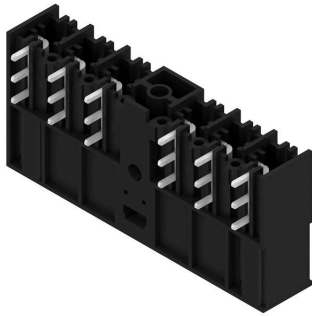
SU 10.16HP/06/90MF4 3.5AG BK BX

Weidmüller Interface GmbH & Co. KG  
 Klingenbergstraße 26  
 D-32758 Detmold  
 Germany

Ritningar

www.weidmueller.com

Produktillustration



Dimensional drawing



Graph

|             |                            |   |   |   |   |   |   |   |
|-------------|----------------------------|---|---|---|---|---|---|---|
| 6           | M(S)F6                     | o | o | o | o | o | X | o |
| 6           | M(S)F5                     | o | o | o | o | X | o | o |
| 6           | M(S)F4                     | o | o | o | X | o | o | o |
| 6           | M(S)F3                     | o | o | X | o | o | o | o |
| 6           | M(S)F2                     | o | X | o | o | o | o | o |
| 5           | M(S)F5                     | o | o | o | o | X | o |   |
| 5           | M(S)F4                     | o | o | o | X | o | o |   |
| 5           | M(S)F3                     | o | o | X | o | o | o |   |
| 5           | M(S)F2                     | o | X | o | o | o | o |   |
| 4           | M(S)F4                     | o | o | o | X | o |   |   |
| 4           | M(S)F3                     | o | o | X | o | o |   |   |
| 4           | M(S)F2                     | o | X | o | o | o |   |   |
| 3           | M(S)F3                     | o | o | X | o |   |   |   |
| 3           | M(S)F2                     | o | X | o | o |   |   |   |
| 2           | M(S)F2                     | o | X | o |   |   |   |   |
| No of poles | X = middle flange position | 1 | 2 | 3 | 4 | 5 | 6 | 7 |

Exempel på användning

