

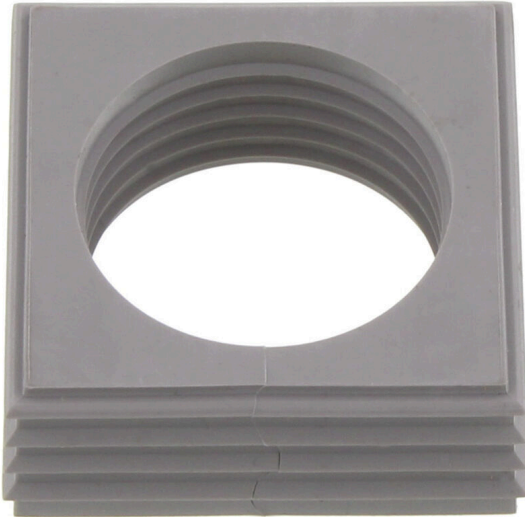
CABTITE SE 31-32 LRG GY

Weidmüller Interface GmbH & Co. KG

Klingenbergstraße 26

D-32758 Detmold

Germany

www.weidmueller.com

Vare sig det gäller en stor eller liten kabeldiameter – Cabtite erbjuder alltid det rätta tätningselementet.

Den koniska formen hos tätningselementen gör att de tidigare utsatta inläggspanelerna kan tryckas in enkelt från insidan till utsidan. Det tätar mellanutrymmena säkert och minskar belastningen i enlighet med DIN EN 62444. Tätningselementerna i kombination med ramarna uppnår skyddsklassen IP 66. Som ett resultat av dess slit-sade design med vågskärning är den speciellt lämpad för förkonfektionerade ledningar.

- De svarta tätningselementerna är utformade för en särskilt hög drifttemperatur och erbjuder brandskyddsklass UL 94 HB
- De grå tätningselementen följer brandskyddsklass UL 94 V0 och är därför lämpliga för kraven inom järnvägsindustrin.
- Genom att använda flera insatser kan två eller fler kablar samt specialkablar dras genom ett tätningselement

Allmänna beställningsdata

Utförande	Tätningselement, Cabtite (kabelinföringssystem), TPE, ljusgrå, Höjd: 42.8 mm, Bredd: 42.8 mm, Djup: 17.7 mm, -40 °C...90 °C, IP66
Art.nr.	2584340000
Typ	CABTITE SE 31-32 LRG GY
GTIN (EAN)	4050118616088
Förp.	10 items

CABTITE SE 31-32 LRG GY

Weidmüller Interface GmbH & Co. KG
Klingenbergstraße 26
D-32758 Detmold
Germany

www.weidmueller.com

Tekniska data

Godkännanden

Godkännanden



ROHS	Uppfyllelse
UL File Number Search	UL-webbplats
Certifikat nr (cURus)	E223801

Mått och vikter

Djup	17.7 mm	Byggdjup (tum)	0.6968 inch
Höjd	42.8 mm	Bygghöjd (tum)	1.685 inch
Bredd	42.8 mm	Byggbredd (tum)	1.685 inch
Nettovikt	18.2 g		

Temperaturer

Drifttemperatur	-40 °C...90 °C
-----------------	----------------

Miljööverensstämmelse för produkt

RoHS-kompatibilitetsstatus	Kompatibel utan undantag
REACH SVHC	Nej mSvHC över 0,1 viktprocent

Allmän information

Kabeldiameter utsidan max.	32 mm	Kabeldiameter utsidan min.	31 mm
Silikon	Nej	Brännbarhetsklass enligt UL 94	V-0
Halogener	Nej	Skyddsklass	IP66
Grundläggande material	TPE	Tätningselement	1 stort tätningselement

Klassificeringar

ETIM 8.0	EC000879	ETIM 9.0	EC000879
ETIM 10.0	EC000879	ECLASS 14.0	27-14-08-07
ECLASS 15.0	27-14-08-07		