

**CABTITE CGS M20 BK****Weidmüller Interface GmbH & Co. KG**

Klingenbergstraße 26

D-32758 Detmold

Germany

www.weidmueller.com



For metric M20 to M63 through-holes, the Cabtite cable entry system offers separable cable glands for cables with and without plugs. In case of maintenance or changes in the system, pre-assembled cables with diameters of 2 to 35 mm can be inserted quickly and safely in panels or enclosures. Reliable sealing of IP66 in accordance with DIN EN 60529 and an absolutely secure fitting (strain relief based on DIN EN 62444) is ensured by placing slotted sealing elements with a wave cut around the cable before being inserted into one of the two halves of the cable gland. The separable system ensures easy and fast installation. After inserting the sealing element, the two halves of the cable gland are simply snapped together. A locknut, which is also separable, on the inside of the panel ensures a reliable and secure hold.

**Allmänna beställningsdata**

Utförande	separerbar kabelförskruvning, Cabtite (kabelinföringssystem), Polyamid, glasfiberförstärkt, Djupsvart, Höjd: 23.7 mm, M 20, -40 °C...120 °C, IP66
Art.nr.	<a href="#">2584200000</a>
Typ	CABTITE CGS M20 BK
GTIN (EAN)	4050118616576
Förp.	10 items

## CABTITE CGS M20 BK

**Weidmüller Interface GmbH & Co. KG**  
 Klingenbergstraße 26  
 D-32758 Detmold  
 Germany

www.weidmueller.com

## Technical data

### Godkännanden

Godkännanden



ROHS

Uppfyllelse

### Mått och vikter

Djup	38.7 mm	Byggdjup (tum)	1.5236 inch
Höjd	23.7 mm	Bygghöjd (tum)	0.9331 inch
Bredd	40 mm	Byggbredd (tum)	1.5748 inch
Längd	38.7 mm	Bygglängd (tum)	1.5236 inch
Nettovikt	11.05 g		

### Temperaturer

Drifttemperatur -40 °C...120 °C

### Miljööverensstämmelse för produkt

RoHS-kompatibilitetsstatus Kompatibel utan undantag  
 REACH SVHC Nej mSvHC över 0,1 viktprocent

### Allmän information

Åtdragningsmoment, max.	4 Nm	Åtdragningsmoment, min.	3.8 Nm
Silikon	Nej	Brännbarhetsklass enligt UL 94	V-0
Gängstigning	1.5 mm	Halogener	Nej
Nyckelbredd 1	38 mm	Nyckelbredd 2	28 mm
Skyddsklass	IP66	Grundläggande material	Polyamid, glasfiberförstärkt
Tätning	TPE	Gänga (yttre)	M 20
Gängningslängd	15 mm	Öppningsdiameter	20 mm
Tätningselement	1 litet tätningselement		

### Klassificeringar

ETIM 8.0	EC000441	ETIM 9.0	EC000441
ETIM 10.0	EC000441	ECLASS 14.0	27-14-08-01
ECLASS 15.0	27-14-08-01		

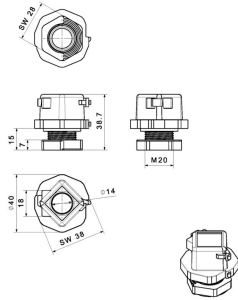
**CABTITE CGS M20 BK**

**Weidmüller Interface GmbH & Co. KG**  
Klingenbergstraße 26  
D-32758 Detmold  
Germany

**Drawings**

[www.weidmueller.com](http://www.weidmueller.com)

**Profilritzing**



## CABTITE CGS M20 BK

**Weidmüller Interface GmbH & Co. KG**

Klingenbergstraße 26

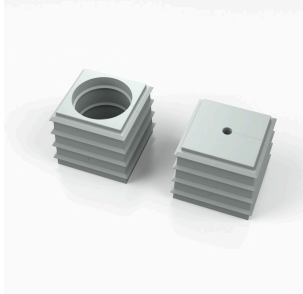
D-32758 Detmold

Germany

www.weidmueller.com

## Accessories

### SE small 20x20mm in grey



Vare sig det gäller en stor eller liten kabeldiameter – Cabtite erbjuder alltid det rätta tätningsinsatsen. Den koniska formen hos tätningselementen gör att de tidigare utsatta inläggspanelerna kan tryckas in enkelt från insidan till utsidan. Det tätar mellanutrymmena säkert och minskar belastningen i enlighet med DIN EN 62444. Tätningsinsatserna i kombination med ramarna uppnår skyddsklassen IP 66. Som ett resultat av dess slitsade design med vågskärning är den speciellt lämpad för förkonfektionerade ledningar.

- De svarta tätningsinsatserna är utformade för en särskilt hög drifttemperatur och erbjuder brandskyddsklass UL 94 HB
- De grå tätningselementen följer brandskyddsklass UL 94 VO och är därför lämpliga för kraven inom järnvägsindustrin.
- Genom att använda flera insatser kan två eller fler kablar samt specialkablar dras genom ett tätningselement

### Allmänna beställningsdata

Typ	CABTITE BSE SML GY	Utförande
Art.nr.	<a href="#">2583350000</a>	Tätningselement, Cabtite (kabelinföringssystem), TPE, ljusgrå, Höjd:
GTIN (EAN)	4050118615609	20.3 mm, Bredd: 20.3 mm, Djup: 17.7 mm, -40 °C...90 °C, IP66
Förp.	10 ST	
Typ	CABTITE SE 5-6 SML GY	Utförande
Art.nr.	<a href="#">2583450000</a>	Tätningselement, Cabtite (kabelinföringssystem), TPE, ljusgrå, Höjd:
GTIN (EAN)	4050118616538	20.3 mm, Bredd: 20.3 mm, Djup: 17.7 mm, -40 °C...90 °C, IP66
Förp.	10 ST	
Typ	CABTITE SE 6-7 SML GY	Utförande
Art.nr.	<a href="#">2583460000</a>	Tätningselement, Cabtite (kabelinföringssystem), TPE, ljusgrå, Höjd:
GTIN (EAN)	4050118616668	20.3 mm, Bredd: 20.3 mm, Djup: 17.7 mm, -40 °C...90 °C, IP66
Förp.	10 ST	
Typ	CABTITE SE 2/5-6 SML GY	Utförande
Art.nr.	<a href="#">2584890000</a>	Tätningselement, Cabtite (kabelinföringssystem), TPE, ljusgrå, Höjd:
GTIN (EAN)	4050118616781	20.3 mm, Bredd: 20.3 mm, Djup: 17.7 mm, -40 °C...90 °C, IP66
Förp.	10 ST	

## CABTITE CGS M20 BK

Weidmüller Interface GmbH &amp; Co. KG

Klingenbergstraße 26

D-32758 Detmold

Germany

www.weidmueller.com

## Accessories

## SE small 20x20mm in black



Vare sig det gäller en stor eller liten kabeldiameter – Cabtite erbjuder alltid det rätta tätningselementet. Den koniska formen hos tätningselementen gör att de tidigare utsatta inläggspanelerna kan tryckas in enkelt från insidan till utsidan. Det tätar mellanutrymmena säkert och minskar belastningen i enlighet med DIN EN 62444. Tätningselementerna i kombination med ramarna uppnår skyddsklassen IP 66. Som ett resultat av dess slitsade design med vågskärning är den speciellt lämpad för förkonfektionerade ledningar.

- De svarta tätningselementerna är utformade för en särskilt hög drifttemperatur och erbjuder brandskyddsklass UL 94 HB
- De grå tätningselementen följer brandskyddsklass UL 94 V0 och är därför lämpliga för kraven inom järnvägsindustrin.
- Genom att använda flera insatser kan två eller fler kablar samt specialkablar dras genom ett tätningselement

## Allmänna beställningsdata

Typ	CABTITE BSE SML BK	Utförande
Art.nr.	<a href="#">2584790000</a>	Tätningselement, Cabtite (kabelinföringssystem), TPE, Djupsvart, Höjd:
GTIN (EAN)	4050118616057	20.3 mm, Bredd: 20.3 mm, Djup: 17.7 mm, -40 °C...120 °C, IP66
Förp.	10 ST	
Typ	CABTITE SE 7-8 SML BK	Utförande
Art.nr.	<a href="#">2584670000</a>	Tätningselement, Cabtite (kabelinföringssystem), TPE, Djupsvart, Höjd:
GTIN (EAN)	4050118616989	20.3 mm, Bredd: 20.3 mm, Djup: 17.7 mm, -40 °C...120 °C, IP66
Förp.	10 ST	
Typ	CABTITE SE 9-10 SML BK	Utförande
Art.nr.	<a href="#">2584080000</a>	Tätningselement, Cabtite (kabelinföringssystem), TPE, Djupsvart, Höjd:
GTIN (EAN)	4050118616309	20.3 mm, Bredd: 20.3 mm, Djup: 17.7 mm, -40 °C...120 °C, IP66
Förp.	10 ST	
Typ	CABTITE SE 4/4-5 SML BK	Utförande
Art.nr.	<a href="#">2583560000</a>	Tätningselement, Cabtite (kabelinföringssystem), TPE, Djupsvart, Höjd:
GTIN (EAN)	4050118616897	20.3 mm, Bredd: 20.3 mm, Djup: 17.7 mm, -40 °C...120 °C, IP66
Förp.	10 ST	

## Blindpropp

Blindpropparna används för säker stängning av ojordade kabelgenomföringar i tätningselementen.



## CABTITE CGS M20 BK

**Weidmüller Interface GmbH & Co. KG**  
Klingenbergstraße 26  
D-32758 Detmold  
Germany

## Accessories

www.weidmueller.com

### Allmänna beställningsdata

Typ	CABTITE BP 5MM PA	Utförande
Art.nr.	<a href="#">2652330000</a>	Blind plug, Cabtite (kabelinföringssystem), Polyamid, vit, Höjd: 12 mm,
GTIN (EAN)	4050118661835	Bredd: 5 mm, Djup: 12 mm, -40 °C...120 °C, IP66
Förp.	25 ST	
Typ	CABTITE BP 6MM PA	Utförande
Art.nr.	<a href="#">2652340000</a>	Blind plug, Cabtite (kabelinföringssystem), Polyamid, vit, Höjd: 16 mm,
GTIN (EAN)	4050118661842	Bredd: 6 mm, Djup: 16 mm, -40 °C...120 °C, IP66
Förp.	25 ST	
Typ	CABTITE BP 7MM PA	Utförande
Art.nr.	<a href="#">2652350000</a>	Blind plug, Cabtite (kabelinföringssystem), Polyamid, vit, Höjd: 16 mm,
GTIN (EAN)	4050118662450	Bredd: 7 mm, Djup: 16 mm, -40 °C...120 °C, IP66
Förp.	25 ST	
Typ	CABTITE BP 8MM PA	Utförande
Art.nr.	<a href="#">2652360000</a>	Blind plug, Cabtite (kabelinföringssystem), Polyamid, vit, Höjd: 16 mm,
GTIN (EAN)	4050118662467	Bredd: 8 mm, Djup: 16 mm, -40 °C...120 °C, IP66
Förp.	25 ST	
Typ	CABTITE BP 9MM PA	Utförande
Art.nr.	<a href="#">2652370000</a>	Blind plug, Cabtite (kabelinföringssystem), Polyamid, vit, Höjd: 16 mm,
GTIN (EAN)	4050118662474	Bredd: 9 mm, Djup: 16 mm, -40 °C...120 °C, IP66
Förp.	25 ST	
Typ	CABTITE BP 10MM PA	Utförande
Art.nr.	<a href="#">2652380000</a>	Blind plug, Cabtite (kabelinföringssystem), Polyamid, vit, Höjd: 16 mm,
GTIN (EAN)	4050118662481	Bredd: 10 mm, Djup: 16 mm, -40 °C...120 °C, IP66
Förp.	25 ST	

### Rund stans för metriska kabel genomföringar



För att göra öppningar i ert kopplingskåp är hålsagningsverktygen från Weidmüller ert bästa val.

- PG-Kabelförskruvningar
  - M-Kabelförskruvningar
  - Specialkabelförskruvningar
- Not suitable for stainless steel!

### Allmänna beställningsdata

Typ	KOS PG 13/M20	Utförande
Art.nr.	<a href="#">9204950000</a>	Sheet holes
GTIN (EAN)	4032248694181	
Förp.	1 ST	

## CABTITE CGS M20 BK

**Weidmüller Interface GmbH & Co. KG**  
 Klingenbergstraße 26  
 D-32758 Detmold  
 Germany

www.weidmueller.com

## Accessories

### Cabtite - Isärmonteringsbara kabelförskruvningar



For metric M20 to M63 through-holes, the Cabtite cable entry system offers separable cable glands for cables with and without plugs. In case of maintenance or changes in the system, pre-assembled cables with diameters of 2 to 35 mm can be inserted quickly and safely in panels or enclosures. Reliable sealing of IP66 in accordance with DIN EN 60529 and an absolutely secure fitting (strain relief based on DIN EN 62444) is ensured by placing slotted sealing elements with a wave cut around the cable before being inserted into one of the two halves of the cable gland. The separable system ensures easy and fast installation. After inserting the sealing element, the two halves of the cable gland are simply snapped together. A locknut, which is also separable, on the inside of the panel ensures a reliable and secure hold.

### Allmänna beställningsdata

Typ	CABTITE LNS M20 BK	Utförande
Art.nr.	<a href="#">2584110000</a>	separerbar kontramutter, Cabtite (kabelinföringssystem), Polyamid,
GTIN (EAN)	4050118616408	glasfiberförstärkt, Djupsvart, Höjd: 28 mm, Bredd: 28 mm, Djup: 7
Förp.	10 ST	mm, -40 °C... 120 °C