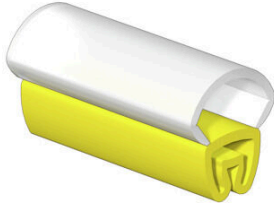


VT-TM 0/12 HF-V0**Weidmüller Interface GmbH & Co. KG**

Klingenbergstraße 26

D-32758 Detmold

Germany

www.weidmueller.com**Allmänna beställningsdata**

Utförande	x 5.3 mm, TPU, Färgkod: gul, transparent
Art.nr.	2571270000
Typ	VT-TM 0/12 HF-V0
GTIN (EAN)	4050118608403
Förp.	200 items

VT-TM 0/12 HF-V0

Weidmüller Interface GmbH & Co. KG

Klingenbergstraße 26

D-32758 Detmold

Germany

www.weidmueller.com

Tekniska data

Godkännanden

ROHS Uppfyllelse

Mått och vikter

Höjd	12 mm	Bygghöjd (tum)	0.4724 inch
Bredd	5.3 mm	Byggbredd (tum)	0.2087 inch
Nettovikt	0.08 g		

Miljööverensstämmelse för produkt

RoHS-kompatibilitetsstatus	Kompatibel utan undantag
REACH SVHC	Nej mSvHC över 0,1 viktprocent

Allmänna data

Typ av märkning	neutral	Bredd	5.3 mm
Brännbarhetsklass enligt UL 94	V-0	Temperaturområde för användning max.	90 °C
Temperaturområde för användning min.	-30 °C	Färgkod	gul, transparent
Halogener	Nej	Grundläggande material	TPU
Skrivna tecken	utan		

Ledar- och kabelmärkning

Halogener	Nej	Ledardiameter, max.	0.5 mm ²
Ledardiameter, min.	0.22 mm ²	Ledarytterdiameter, max.	3 mm
Ledarytterdiameter, min.	1.3 mm		

Klassificeringar

ETIM 8.0	EC001530	ETIM 9.0	EC001530
ETIM 10.0	EC001530	ECLASS 14.0	27-28-11-02
ECLASS 15.0	27-28-11-02		

VT-TM 0/12 HF-V0

Weidmüller Interface GmbH & Co. KG

Klingenbergstraße 26

D-32758 Detmold

Germany

Tillbehör

www.weidmueller.com

Neutral



TM-I är en erkänd och ackrediterad märkningstyp för trafiktekniska applikationer. Det finns olika skyltlängder för individuell märkning med långa teckensträngar. Enkel hantering av separering och installation tack vare projektetmärkningsfältet. Montage av hylsor i förväg och eftermontering av skyltar erbjuder utmärkt mångsidighet. Den speciella konturen för TM-I ger enkel montering och säkrar fast positionering. De är kompatibla med ett antal kommersiellt tillgängliga hylsor. Tack vare MultiCard-formatet kan skyltarna märkas snabbt och bekvämt med PrintJet CONNECT, plotter eller STI-stift.

- Enkel hantering av separering och installation tack vare projektetmärkningsfältet.
- Erkänd och ackrediterad märkning för trafiktekniska applikationer
- Montage av hylsor i förväg och eftermontering av skyltar erbjuder utmärkt mångsidighet
- Ej lämplig för påskrift med P-Ink eller STI-S filtstift tillsammans med CLI T hylsor. För specialtryck: Skicka en fil till oss av vår märkningsprogramvara M-Print PRO eller M-Print PRO Online (utan installation) för dina märkningsspecifikationer.

Allmänna beställningsdata

Typ	TM-I 12 MC NE WS	Utförande
Art.nr.	1718411044	TM-I, Insats märkning, 12 x 4 mm, vit
GTIN (EAN)	4008190348977	
Förp.	320 ST	
Typ	TM-I 12 MC NE GE	Utförande
Art.nr.	1718411687	TM-I, Insats märkning, 1,5 - 22 mm, 12 x 4 mm, gul
GTIN (EAN)	4008190348984	
Förp.	320 ST	
Typ	TM-I 12 MC NE RT	Utförande
Art.nr.	1718411686	TM-I, Insats märkning, 1,5 - 22 mm, 12 x 4 mm, röd
GTIN (EAN)	4008190397463	
Förp.	320 ST	
Typ	TM-I 12 MC NE BL	Utförande
Art.nr.	1718411693	TM-I, Insats märkning, 1,5 - 22 mm, 12 x 4 mm, blå
GTIN (EAN)	4008190397456	
Förp.	320 ST	
Typ	TM-I 12 MC NE GN	Utförande
Art.nr.	1718411688	TM-I, Insats märkning, 1,5 - 22 mm, 12 x 4 mm, grön
GTIN (EAN)	4008190398682	
Förp.	320 ST	
Typ	TM-I 12 MC NE OR	Utförande
Art.nr.	1164190000	TM-I, Insats märkning, 1,3 - 16 mm, 12 x 4 mm, orange
GTIN (EAN)	4032248953967	
Förp.	320 ST	
Typ	TM-I 12 MC NE WS V0	Utförande
Art.nr.	1434760000	TM-I, Insats märkning, 1,3 - 16 mm, 12 x 4 mm, vit
GTIN (EAN)	4050118239508	
Förp.	320 ST	

VT-TM 0/12 HF-V0

Weidmüller Interface GmbH & Co. KG
 Klingenbergstraße 26
 D-32758 Detmold
 Germany

www.weidmueller.com

Tillbehör

Typ	VT-TM-I 12 MC NE WS	Utförande
Art.nr.	1714091044	TM-I, Insats märkning, 1.3 - 16 mm, 12 x 4 mm, vit
GTIN (EAN)	4008190332457	
Förp.	640 ST	
Typ	VT-TM-I 12 MC NE GE	Utförande
Art.nr.	1714091687	TM-I, Insats märkning, 1.3 - 16 mm, 12 x 4 mm, gul
GTIN (EAN)	4008190332471	
Förp.	640 ST	

TM-I 12



Processsäkerhet: TM-I

TM-I isticksskyltar har en styrflik som tillåter dem att lätt glida in i de transparenta hylsorna av typ TM. När skylten väl är på plats bryts fliken av vid den förbestämda brytpunkten. De färdigmonterade hylsorna kan sedan enkelt skjutas över ledarna. Fördelar: stora kvantiteter kan effektivt förkonfektioneras i ett enda steg.

Allmänna beställningsdata

Typ	TM-I 12 MM WS	Utförande
Art.nr.	2005440000	TM-I, Insats märkning, 1.3 - 16 mm, 12 x 4 mm, vit
GTIN (EAN)	4050118390278	
Förp.	2000 ST	
Typ	TM-I 12 MM GE	Utförande
Art.nr.	2005550000	TM-I, Insats märkning, 1.3 - 16 mm, 12 x 4 mm, gul
GTIN (EAN)	4050118390148	
Förp.	2000 ST	
Typ	TM-I 12 MM RT	Utförande
Art.nr.	2005730000	TM-I, Insats märkning, 1.3 - 16 mm, 12 x 4 mm, röd
GTIN (EAN)	4050118390513	
Förp.	2000 ST	
Typ	TM-I 12 MM BL	Utförande
Art.nr.	2005890000	TM-I, Insats märkning, 1.3 - 16 mm, 12 x 4 mm, blå
GTIN (EAN)	4050118390414	
Förp.	2000 ST	