

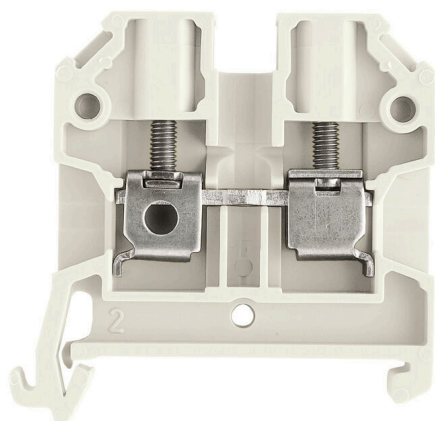
SAK 4/35 WS**Weidmüller Interface GmbH & Co. KG**

Klingenbergstraße 26

D-32758 Detmold

Germany

www.weidmueller.com



Att mata genom effekt, signaler och data är det klassiska kravet inom elteknik och styrskåpsbyggnation. Det isolerande materialet, anslutningssystemet och plintarnas design är funktionerna som skiljer sig. En genomgångsradplint är lämplig för anslutning och/eller anslutning av en eller flera ledare. De kan ha en eller flera anslutningsnivåer som är på samma potential eller isolerade mot varandra.

Allmänna beställningsdata

Utförande	Genomgångsplintblock, Skruvanslutning, vit, 4 mm ² , 32 A, 800 V, Antal anslutningar: 2
Art.nr.	2566290000
Typ	SAK 4/35 WS
GTIN (EAN)	4050118575972
Förp.	100 items
Leveransstatus	Avanmäld
Alternativ produkt	WDU 4 WS

Tekniska data

Godkännanden

Godkännanden



ROHS Uppfyllelse

Mått och vikter

Djup	44 mm	Byggdjup (tum)	1.7323 inch
Höjd	45 mm	Bygghöjd (tum)	1.7716 inch
Bredd	6.5 mm	Byggbredd (tum)	0.2559 inch
Nettovikt	8.6 g		

Temperaturer

Lagertemperatur	-25 °C...55 °C	Omgivningstemperatur	-5 °C...40 °C
Varaktig driftstemperatur, min.	-50 °C	Varaktig driftstemperatur, max.	100 °C

Miljööverensstämmelse för produkt

RoHS-kompatibilitetsstatus	Kompatibel
REACH SVHC	Nej mSvHC över 0,1 viktprocent

Märkdata IECEX/ATEX

Certifikat nr. (ATEX)	TUEV18ATEX8207U	Certifikat nr. (IECEX)	IECEXTUR18.0017U
Max. spänning (ATEX)	550 V	Ström (ATEX)	32 A
Ledararea max. (ATEX)	6 mm ²	Max. spänning (IECEX)	550 V
Ström (IECEX)	32 A		

Klämbara ledare (Märkanslutning)

Anslutningsriktning	på sidan	Anslutningstyp	Skruvanslutning
Antal anslutningar	2	Ledararea, fintrådig med ändhylsa DIN 46228/4, max.	4 mm ²
Ledararea, fintrådig med ändhylsor DIN 46228/4, min.	0.5 mm ²	Ledararea, fintrådig med ändhylsa DIN 46228/1, max.	4 mm ²
Ledararea, fintrådig med ändhylsa DIN 46228/1, min.	0.5 mm ²	Ledardiameter, fintrådig, max.	4 mm ²
Ledararea, fintrådig, min.	0.5 mm ²	Anslutningsarea, flertrådig, max.	4 mm ²
Anslutningsarea, flertrådig, min.	0.5 mm ²	Ledararea, entrådig, max.	6 mm ²
Ledararea, entrådig, min.	0.5 mm ²		

Klämbara ledare (ytterligare anslutning)

Anslutningstyp, ytterligare anslutning Skruvanslutning

Märkdata

Märkarea	4 mm ²	Märkspänning	800 V
Märkström	32 A	Genomgångsmotstånd enligt IEC 60947-7-x	1 mΩ
Förlusteffekt enligt IEC 60947-7-x	1.02 W	Nedsmutningsgrad	3

Tekniska data

Materialdata

Grundläggande material	PA 66	Färgkod	vit
Brännbarhetsklass enligt UL 94	V-2		

Systemparametrar

Ändplatta krävs	Ja	Antal våningar	1
Antal klämställ per våning	2	Nivåer internt överkopplade	Nej
N-Funktion	Nej	PE-Funktion	Nej
PEN-Funktion	Nej		

Ytterligare tekniska data

explosionstestat utförande	Ja	Monteringstyp	ihakad
----------------------------	----	---------------	--------

Klassificeringar

ETIM 8.0	EC000897	ETIM 9.0	EC000897
ETIM 10.0	EC000897	ECLASS 14.0	27-25-01-01
ECLASS 15.0	27-25-01-01		