

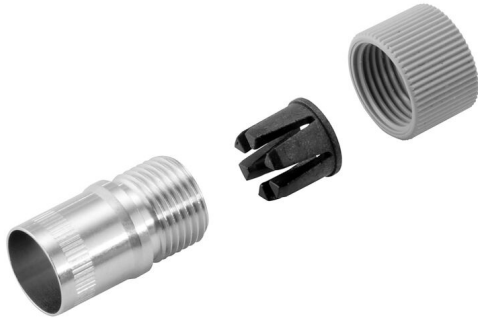
HDC MBUS CFS 5.0**Weidmüller Interface GmbH & Co. KG**

Klingenbergstraße 26

D-32758 Detmold

Germany

www.weidmueller.com

**Kompakt**

Den nya tvåpoliga bus-modulen är oerhört kompakt och kan rymma både megabit- och gigabitdatainsatser. Det gör det möjligt med anslutning av 2 Gigabit Cat 6A-kablar (10 gigabit) till en modul.

Allmänna beställningsdata

Utförande	Accessories
Art.nr.	2566080000
Typ	HDC MBUS CFS 5.0
GTIN (EAN)	4050118575927
Förp.	10 items

Tekniska data

Godkännanden

Godkännanden



ROHS Uppfyllelse

Mått och vikter

Nettovikt 6.25 g

Miljööverensstämmelse för produkt

RoHS-kompatibilitetsstatus	Kompatibel med undantag
RoHS-undantag (om tillämpligt/känt)	6c
REACH SVHC	Lead 7439-92-1
SCIP	6eabd5ae-2d6b-409e-8bdf-87c27ee10e40

Allmän information på skärmad hylsa

Kabeldiameter utsida	min.	3 mm
	nominell	5 mm
	max.	5 mm
Material	Mässing	

Klassificeringar

ETIM 8.0	EC002943	ETIM 9.0	EC002943
ETIM 10.0	EC002943	ECLASS 14.0	27-44-02-92
ECLASS 15.0	27-44-02-92		

HDC MBUS CFS 5.0

Weidmüller Interface GmbH & Co. KG
 Klingenbergstraße 26
 D-32758 Detmold
 Germany

Tillbehör

www.weidmueller.com

Verktyg



Kompakt

Den nya tvåpoliga bus-modulen är oerhört kompakt och kan rymma både megabit- och gigabitdatainsatser. Det gör det möjligt med anslutning av 2 Gigabit Cat 6A-kablar (10 gigabit) till en modul.

Allmänna beställningsdata

Typ	HDC MBUS CI C 6.8-7.9	Utförande
Art.nr.	2592740000	Crimping tool insert
GTIN (EAN)	4050118603941	
Förp.	1 ST	
Typ	HDC MBUS CT C 6.8-7.9	Utförande
Art.nr.	2592730000	Pressing tool
GTIN (EAN)	4050118603934	
Förp.	1 ST	
Typ	HDC MBUS CI B 8.0-9.1	Utförande
Art.nr.	2592720000	Crimping tool insert
GTIN (EAN)	4050118603927	
Förp.	1 ST	
Typ	HDC MBUS CT B 8.0-9.1	Utförande
Art.nr.	2592710000	Pressing tool
GTIN (EAN)	4050118603910	
Förp.	1 ST	
Typ	HDC MBUS CI A 9.2-10.3	Utförande
Art.nr.	2592700000	Crimping tool insert
GTIN (EAN)	4050118603903	
Förp.	1 ST	
Typ	HDC MBUS CT A 9.2-10.3	Utförande
Art.nr.	2592690000	Pressing tool
GTIN (EAN)	4050118603798	
Förp.	1 ST	