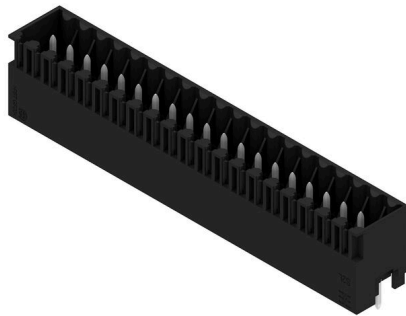


S2L 3.50/40/180G 3.5SN BK BX

Weidmüller Interface GmbH & Co. KG
 Klingenbergstraße 26
 D-32758 Detmold
 Germany

www.weidmueller.com

Produktillustration



Raka, tvåradiga stiftlister i utförande med stängda sidor eller med fläns (stiftlister med öppen sida efter förfrågan). Hankontakterna med en stiftlängd på 3,5 mm är byggda för våglödning och förpackade i en låda. Skruvfastsättning mot kretskortet är möjligt. Hylslister har plats för märkning och kan kodas.

Allmänna beställningsdata

| | |
|-------------------|--|
| Utförande | Kretskortsstickanslutning, Stiftlist, stängd på sidan, THT lödanslutning, 3.50 mm, Antal poler: 40, 180°, Lödstiftlängd (l): 3.5 mm, förtennad, svart, Box |
| Art.nr. | 2559280000 |
| Typ | S2L 3.50/40/180G 3.5SN BK BX |
| GTIN (EAN) | 4050118669220 |
| Förp. | 24 items |
| Produktparametrar | IEC: 250 V / 10 A UL: 150 V / 10 A |
| Förpackning | Box |

S2L 3.50/40/180G 3.5SN BK BX

Weidmüller Interface GmbH & Co. KG

Klingenbergstraße 26

D-32758 Detmold

Germany

www.weidmueller.com

Technical data**Godkännanden**

ROHS Uppfyllelse

Mått och vikter

| | | | |
|--------------------|------------|----------------|-------------|
| Djup | 10.5 mm | Byggdjup (tum) | 0.4134 inch |
| Höjd | 17.7 mm | Bygghöjd (tum) | 0.6968 inch |
| Höjd lägstbyggande | 14.2 mm | Bredd | 71.4 mm |
| Byggbredd (tum) | 2.811 inch | Nettovikt | 10.54 g |

Miljööverensstämmelse för produkt

| | |
|----------------------------|--------------------------------|
| RoHS-kompatibilitetsstatus | Kompatibel utan undantag |
| REACH SVHC | Nej mSvHC över 0,1 viktprocent |

Packaging

| | | | |
|-------------|-----------|-----------|-----------|
| Förpackning | Box | VPE-längd | 338.00 mm |
| VPE-bredd | 130.00 mm | VPE-höjd | 27.00 mm |

Systemparametrar

| | | | |
|----------------------------------|--|---------------------------------------|-----------------------------------|
| Produktfamilj | OMNIMATE Signal - serie B2L/S2L 3.50 - 2-radig | Anslutningstyp | Kretskortanslutning |
| Montering på kretskortet | THT lödanslutning | Delning i mm (P) | 3.50 mm |
| Delning i tum (P) | 0.138 " | Anslutningsvinkel | 180° |
| Antal poler | 40 | Antal lödstift per pol | 1 |
| Lödstiftlängd (l) | 3.5 mm | Dimensioner för lödstift | d = 1,0 mm, oktagonal |
| Diameter bestyckningshål (D) | 1.3 mm | Tolerans diameter bestyckningshål (D) | + 0,1 mm |
| L1 i mm | 66.50 mm | L1 i tum | 2.620 " |
| Antal rader | 1 | Polradstal | 2 |
| Beröringsskydd enligt DIN VDE 57 | fingers. ej inst./ handryggss. instucken | Beröringsskydd enligt DIN VDE 0470 | IP 20 ansluten/ IP 10 ej ansluten |
| Koderbar | Ja | Max. instickskraft/pol | 5 N |
| Max. dragkraft/pol | 4 N | | |

Materialdata

| | | | |
|----------------------------------|-----------|-----------------------------------|----------------------------------|
| Isoleringsmaterial | PBT | Färgkod | svart |
| Färgtabell (jämförbar) | RAL 9011 | Isoleringsmaterialgrupp | IIla |
| CTI (Comparative Tracking Index) | ≥ 200 | Moisture Level (MSL) | |
| Brännbarhetsklass enligt UL 94 | V-0 | Kontaktmaterial | Cu-legering |
| Kontaktyta | förtennad | Skiktstruktur för lödanslutningen | 2...3 µm Ni / 5...7 µm Sn glossy |
| Lagertemperatur, min. | -40 °C | Lagertemperatur, max. | 70 °C |
| Drifttemperatur, min. | -50 °C | Drifttemperatur, max | 100 °C |
| Temperaturområde Montage, min. | -30 °C | Temperaturområde Montage, max. | 100 °C |

Märkdata enligt CSA

| | | | |
|--------------------------------------|-------|-----------------------------------|-----|
| Märkspänning (användargrupp B / CSA) | 150 V | Märkström (användargrupp B / CSA) | 5 A |
|--------------------------------------|-------|-----------------------------------|-----|

Märkdata enligt UL 1059

| | | | |
|--|-------|---------------------------------------|------|
| Märkspänning (användargrupp B / UL 1059) | 150 V | Märkström (användargrupp B / UL 1059) | 10 A |
|--|-------|---------------------------------------|------|

S2L 3.50/40/180G 3.5SN BK BX
Weidmüller Interface GmbH & Co. KG

 Klingenbergstraße 26
 D-32758 Detmold
 Germany

www.weidmueller.com
Technical data
Märkdata enligt IEC

| | | | |
|---|------------------------|---|-----------------|
| testad enligt standard | IEC 60664-1, IEC 61984 | Märkström, min. antal poler (Tu=20°C) | 10 A |
| Märkström, max. antal poler (Tu=20°C) | 10 A | Märkström, min. antal poler (Tu=40°C) | 9 A |
| Märkström, max. antal poler (Tu=40°C) | 8.5 A | Märkspänning vid överspänningsk./ Nedsmutningsgrad II/2 | 250 V |
| Märkspänning vid överspänningsk./ Nedsmutningsgrad III/2 | 125 V | Märkspänning vid överspänningskat./ Nedsmutningsgrad III/3 | 80 V |
| Märkspänning vid överspänningsk./ Nedsmutningsgrad II/2 | 2.5 kV | Märkspänning vid överspänningsk./ Nedsmutningsgrad III/2 | 2.5 kV |
| Märkstötspänning vid överspänningsk./ Nedsmutningsgrad III/3 | 2.5 kV | Korttidströmhållfasthet | 3 x 1s mit 77 A |

Viktig hänvisningstext

| | |
|-----------------|---|
| IPC-konformitet | Konformitet: Produkterna utvecklas, tillverkas och levereras i enlighet med internationellt erkända standarder och normer, och uppfyller de egenskaper som garanteras i databladet resp. har designegenskaper i enlighet med IPC-A-610 "Klass 2". Övriga anspråk gällande produkterna kan bedömas på begäran. |
| Hänvisningstext | <ul style="list-style-type: none"> • Additional variants on request • Gold-plated contact surfaces on request • Spacing between rows: see hole layout • Rated current related to rated cross-section & min. No. of poles. • Diameter of solder eyelet D = 1.3+0.1 mm • P on drawing = pitch • Rated data refer only to the component itself. Clearance and creepage distances to other components are to be designed in accordance with the relevant application standards. • In accordance with IEC 61984, OMNIMATE-connectors are connectors without breaking capacity (COC). During designated use, connectors are not allowed to be engaged or disengaged when live or under load • Long term storage of the product with average temperature of 50 °C and maximum humidity 70%, 36 months |

Klassificeringar

| | | | |
|-------------|-------------|-------------|-------------|
| ETIM 8.0 | EC002637 | ETIM 9.0 | EC002637 |
| ETIM 10.0 | EC002637 | ECLASS 14.0 | 27-46-02-01 |
| ECLASS 15.0 | 27-46-02-01 | | |

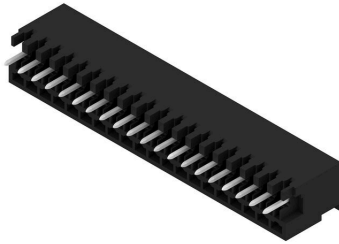
S2L 3.50/40/180G 3.5SN BK BX

Weidmüller Interface GmbH & Co. KG
Klingenbergstraße 26
D-32758 Detmold
Germany

Drawings

www.weidmueller.com

Produktillustration



Dimensional drawing



S2L 3.50/40/180G 3.5SN BK BX

Weidmüller Interface GmbH & Co. KG
 Klingenbergstraße 26
 D-32758 Detmold
 Germany

www.weidmueller.com

Accessories

Kodelement



Kopplar bara vad som hör ihop: Rätt anslutning på rätt ställe.

Kodnings- och förvriddningsskyddselementen tilldelar tydligt anslutande element under tillverkningen och driften

Kodnings- och förvriddningsskyddselementen skjuts in innan bestyckningen eller under kabelkonfektioneringen. Alternativen hos Weidmüller: konfigurera enkelt och individuellt online i variantkonfiguratoren och få färdigt förkodat.

En felbestyckning på kretskortet eller felanslutning av anslutningselement är inte längre möjligt.

Fördelen: Ingen felsökning vid tillverkningen och ingen felhantering av användaren.

Allmänna beställningsdata

| | | |
|------------|----------------------------|---|
| Typ | B2L/S2L 3.50 KO BK BX | Utförande |
| Art.nr. | 1849740000 | Kretskortsstickanslutning, Tillbehör, Kodelement, svart, Antal poler: |
| GTIN (EAN) | 4032248378203 | 1 |
| Förp. | 100 ST | |
| Typ | B2L/S2L 3.50 KO OR BX | Utförande |
| Art.nr. | 1849730000 | Kretskortsstickanslutning, Tillbehör, Kodelement, orange, Antal |
| GTIN (EAN) | 4032248378197 | poler: 1 |
| Förp. | 100 ST | |

Ytterligare tillbehör



Ingen uppgift är för liten för den optimala lösningen. Anslutningar är bara en form av den fullständiga processen. Små detaljer är ofta nyckeln till en perfekt lösning i användningar där potentialer testas, grupperas eller till och med isoleras.

Ett system är inget system utan de små, men nyttiga detaljerna:

- Teststickkontakter möjliggör säker testning på testhylsor
 - Överkopplingar skapar en kontaktsäker potentialfördelning direkt på anslutningen
 - Avdelnings-frånskiljningselement delar upp en högpolygon anslutningslist i flera separata hylslist-stickplatser
 - Låsningar och rasterhakar - den vibrationståliga rasteringen resp. säkringen för hyls- och stiftlistor
- Tillverkningsmedföljande och applikationsanpassad - mer tillbehör = mindre tidsåtgång

Allmänna beställningsdata

| | | |
|------------|----------------------------|--|
| Typ | PTSC KA 2.2X4.5 WN1412 | Utförande |
| Art.nr. | 1610740000 | Kretskortsstickanslutning, Tillbehör, Montageskruv, Antal poler: 1 |
| GTIN (EAN) | 4008190039523 | |
| Förp. | 100 ST | |