

B2CF 3.50/40/180 SN OR BX

Weidmüller Interface GmbH & Co. KG

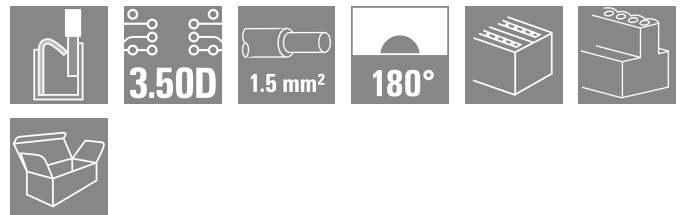
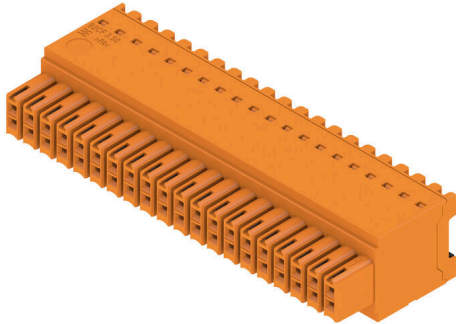
Klingenbergstraße 26

D-32758 Detmold

Germany

www.weidmueller.com

Produktillustration



Tvåradig hylsdel med PUSH IN-anlutning

- Skjut bara i den förberedda ledaren – klart!
- Intuitiv hantering genom entydig
- märkning av ledarinföring och manöverställe
- Integrerade tryckknappar för att öppna anslutningen
- Hög packningstäthet genom låga bygghöjder
- Alternativ: låsning och lösgöring kräver inga verktyg när man använder Weidmüllers patenterade lösgöringsarm (LR) eller lösgöringsspk (LH)

Allmänna beställningsdata

| | |
|-------------------|---|
| Utförande | Kretskortsstickanslutning, Hylsstickpropp, 3.50 mm, Antal poler: 40, 180°, PUSH IN med manöverknapp, Anslutningsområde, max. : 1.5 mm², Box |
| Art.nr. | 2558420000 |
| Typ | B2CF 3.50/40/180 SN OR BX |
| GTIN (EAN) | 4050118680591 |
| Förp. | 24 items |
| Produktparametrar | IEC: 320 V / 13.4 A / 0.14 - 1.5 mm² UL: 300 V / 9.5 A / AWG 30 - AWG 16 |
| Förpackning | Box |

B2CF 3.50/40/180 SN OR BX

Weidmüller Interface GmbH & Co. KG
 Klingenbergstraße 26
 D-32758 Detmold
 Germany

www.weidmueller.com

Tekniska data

Godkännanden

ROHS Uppfyllelse

Mått och vikter

| | | | |
|-----------|----------|-----------------|-------------|
| Djup | 25.25 mm | Byggdjup (tum) | 0.9941 inch |
| Höjd | 15.2 mm | Bygghöjd (tum) | 0.5984 inch |
| Bredd | 70 mm | Byggbredd (tum) | 2.7559 inch |
| Nettovikt | 3.3 g | | |

Miljööverensstämmelse för produkt

RoHS-kompatibilitetsstatus Kompatibel utan undantag
 REACH SVHC Nej mSvHC över 0,1 viktprocent

Packaging

| | | | |
|-------------|-----------|-----------|-----------|
| Förpackning | Box | VPE-längd | 349.00 mm |
| VPE-bredd | 139.00 mm | VPE-höjd | 38.00 mm |

Typprovningar

| | | | |
|--|---------------|---|---------------------------------|
| Test: Hållfasthet för märkningar | Standard | IEC 61984 avsnitt 6.2 och 7.3.2 / 10.11 med mönster från IEC 60068-2-70 / 12.95 | |
| | Test | ursprungsmärkning, typmärkning, raster, typ av material, datum och tid, godkännande märkning UL, godkännande märkning cULus | |
| | Utvärdering | tillgänglig | |
| | Test | hållbarhet | |
| Test: Felaktig inkoppling (ingen utbyttbarhet) | Utvärdering | godkänd | |
| | Standard | IEC 61984 avsnitt 6.3 och 6.9.1 / 10.11, IEC 60512-13-5 / 02.06 | |
| | Test | 180° vridning utan kodningselement | |
| | Utvärdering | godkänd | |
| | Test | 180° vridning med kodningselement | |
| | Utvärdering | godkänd | |
| | Test | visuell undersökning | |
| | Utvärdering | godkänd | |
| Test: Klämbare area | Standard | IEC 60999-1 avsnitt 7 och 9.1 / 11.99, IEC 60947-1 avsnitt 8.2.4.5.1 / 03.11 | |
| | Typ av ledare | Typ av ledare och för ledararea | massiv 0,14 mm ² |
| | | Typ av ledare och för ledararea | flertrådig 0,14 mm ² |
| | | Typ av ledare och för ledararea | massiv 1,5 mm ² |
| | | Typ av ledare och för ledararea | flertrådig 1,5 mm ² |
| | | Typ av ledare och för ledararea | AWG 26/1 |
| | | Typ av ledare och för ledararea | AWG 26/19 |
| | | Typ av ledare och för ledararea | AWG 16/1 |
| | | Typ av ledare och för ledararea | AWG 16/19 |
| | Utvärdering | godkänd | |

B2CF 3.50/40/180 SN OR BX

Weidmüller Interface GmbH & Co. KG
 Klängenbergstraße 26
 D-32758 Detmold
 Germany

www.weidmueller.com

Tekniska data

| | | | | |
|---|---------------|---------------------------------|------------|--|
| Test beträffande ledare som skadats och lossnat oavsiktligt | Standard | IEC 60999-1 avsnitt 9.4 / 11.99 | | |
| | Krav | 0,2 kg | | |
| | Typ av ledare | Typ av ledare och för ledararea | AWG 26/1 | |
| | | Typ av ledare och för ledararea | AWG 26/19 | |
| | Utvärdering | godkänd | | |
| | Krav | 0,3 kg | | |
| | Typ av ledare | Typ av ledare och för ledararea | H05V-U0.75 | |
| | | Typ av ledare och för ledararea | H05V-K0.75 | |
| | Utvärdering | godkänd | | |
| | Krav | 0,4 kg | | |
| | Typ av ledare | Typ av ledare och för ledararea | H07V-U1.5 | |
| | | Typ av ledare och för ledararea | H07V-K1.5 | |
| | | Typ av ledare och för ledararea | AWG 16/1 | |
| | | Typ av ledare och för ledararea | AWG 16/19 | |
| Utvärdering | godkänd | | | |
| Frånslagstest | Standard | IEC 60999-1 avsnitt 9.5 / 11.99 | | |
| | Krav | ≥10 N | | |
| | Typ av ledare | Typ av ledare och för ledararea | AWG 26/1 | |
| | | Typ av ledare och för ledararea | AWG 26/19 | |
| | Utvärdering | godkänd | | |
| | Krav | ≥20 N | | |
| | Typ av ledare | Typ av ledare och för ledararea | H05V-U0.75 | |
| | | Typ av ledare och för ledararea | H05V-K0.75 | |
| | Utvärdering | godkänd | | |
| | Krav | ≥40 N | | |
| | Typ av ledare | Typ av ledare och för ledararea | H07V-U1.5 | |
| | | Typ av ledare och för ledararea | H07V-K1.5 | |
| | | Typ av ledare och för ledararea | AWG 16/1 | |
| | | Typ av ledare och för ledararea | AWG 16/19 | |
| Utvärdering | godkänd | | | |

Systemvärden

| | | | |
|----------------------------------|--|------------------------------------|--------------------|
| Produktfamilj | OMNIMATE Signal – serie B2C/S2C 3.50 – 2-radig | Anslutningstyp | Fältanslutning |
| Ledaranslutningsteknik | PUSH IN med manöverknapp | Delning i mm (P) | 3.50 mm |
| Delning i tum (P) | 0.138 " | Ledarutgångsriktning | 180° |
| Antal poler | 40 | L1 i mm | 66.50 mm |
| L1 i tum | 2.622 " | Antal rader | 1 |
| Polradstal | 2 | Märkarea | 15 mm ² |
| Beröringsskydd enligt DIN VDE 57 | fingersäker | Beröringsskydd enligt DIN VDE 0470 | IP 20 ansluten |
| Skyddsklass | IP20, komplett monterad | Koderbar | Ja |
| Avisoleringslängd | 10 mm | Skruvmejselklinga | 0,4 x 2,5 |
| Skruvmejselklinga Norm | DIN 5264 | Stickcykler | 25 |

B2CF 3.50/40/180 SN OR BX

Weidmüller Interface GmbH & Co. KG

Klingenbergstraße 26
D-32758 Detmold
Germany

www.weidmueller.com

Tekniska data

| | | | |
|------------------------|-------|--------------------|-------|
| Max. instickskraft/pol | 3.5 N | Max. dragkraft/pol | 3.5 N |
|------------------------|-------|--------------------|-------|

Materialdata

| | | | |
|--------------------------------|-------------|----------------------------------|----------------------------|
| Isoleringsmaterial | PA 66 GF 30 | Färgkod | orange |
| Färg manöverelement | svart | Färgtabell (jämförbar) | RAL 2000 |
| Isoleringsmaterialgrupp | II | CTI (Comparative Tracking Index) | ≥ 600 |
| Isolationsmotsstånd | ≥ 108 Ω | Moisture Level (MSL) | |
| Brännbarhetsklass enligt UL 94 | V-0 | Kontaktmaterial | Kopparlegering |
| Kontaktyta | förtennad | Skiktstruktur för stiftkontakten | 2...5 µm Sn hot-dip tinned |
| Lagertemperatur, min. | -40 °C | Lagertemperatur, max. | 70 °C |
| Driftstemperatur, min. | -50 °C | Driftstemperatur, max. | 120 °C |
| Temperaturområde Montage, min. | -40 °C | Temperaturområde Montage, max. | 120 °C |

Anslutningsbara ledare

| | |
|---|----------------------|
| Anslutningsområde, min. | 0.14 mm ² |
| Anslutningsområde, max. | 1.5 mm ² |
| Ledardiameter, AWG, min. | AWG 30 |
| Ledardiameter, AWG, max. | AWG 16 |
| entrådig, min. H05(07) V-U | 0.14 mm ² |
| entrådig, max. H05(07) V-U | 1.5 mm ² |
| fintrådig, min. H05(07) V-K | 0.14 mm ² |
| fintrådig, max. H05(07) V-K | 1.5 mm ² |
| med AEH med krage DIN 46 228/4, min. | 0.14 mm ² |
| med ändhylsa med krage DIN 46 228/4, max. | 1 mm ² |
| med ändhylsa, DIN 46228 pt 1, min. | 0.14 mm ² |
| med ändhylsa enligt DIN 46 228/1, max. | 1.5 mm ² |

| Anslutningsbar ledare | Ledarens anslutningsarea | Typ | |
|-----------------------|--------------------------|------------------------|---------------------------------|
| | | nominell | fintrådig |
| kabelsko | | Avisoleringslängd | nominell 10 mm |
| | | Rekommenderad ändhylsa | H0.14/12 GR SV |
| | | | |
| kabelsko | | Avisoleringslängd | nominell 10 mm |
| | | Rekommenderad ändhylsa | H0.25/12 HBL SV |
| | | | |
| kabelsko | | Avisoleringslängd | nominell 10 mm |
| | | Rekommenderad ändhylsa | H0.34/12 TK SV |
| | | | |
| kabelsko | | Avisoleringslängd | nominell 12 mm |
| | | Rekommenderad ändhylsa | H0.5/16 OR SV |
| | | Avisoleringslängd | nominell 10 mm |
| | | Rekommenderad ändhylsa | H0.5/10 |
| kabelsko | | Avisoleringslängd | nominell 12 mm |
| | | Rekommenderad ändhylsa | H0.75/16 W SV |
| | | Avisoleringslängd | nominell 10 mm |
| | | | |

B2CF 3.50/40/180 SN OR BX

Weidmüller Interface GmbH & Co. KG

Klingenbergstraße 26
D-32758 Detmold
Germany

www.weidmueller.com

Tekniska data

| | | | |
|--------------------------|---|------------------------|-------------------------------|
| | | Rekommenderad ändhylsa | H0,75/10 |
| Ledarens anslutningsarea | | nominell | 1 |
| kabelsko | | Avisoleringslängd | nominell 12 mm |
| | | Rekommenderad ändhylsa | H1,0/16 GE SV |
| | | Avisoleringslängd | nominell 10 mm |
| | | Rekommenderad ändhylsa | H1,0/10 |
| Ledarens anslutningsarea | | nominell | 1.5 mm ² |
| kabelsko | | Avisoleringslängd | nominell 10 mm |
| | | Rekommenderad ändhylsa | H1,5/10 |
| | | | |
| Referenstext | Ytterdiametern på plastkragen ska inte vara större än rastret (P). Längd på hylsor ska väljas beroende på produkten och märkspänningen. | | |

Märkdata enligt CSA

| | | | |
|--------------------------------------|--------|--------------------------------------|--------|
| Märkspänning (användargrupp B / CSA) | 300 V | Märkspänning (användargrupp C / CSA) | 50 V |
| Märkspänning (användargrupp D / CSA) | 300 V | Märkström (användargrupp B / CSA) | 9.5 A |
| Märkström (användargrupp C / CSA) | 9.5 A | Märkström (användargrupp D / CSA) | 9.5 A |
| Ledardiameter AWG, min. | AWG 30 | Ledardiameter AWG, max. | AWG 16 |

Märkdata enligt UL 1059

| | | | |
|--|--------|--|--------|
| Märkspänning (användargrupp B / UL 1059) | 300 V | Märkspänning (användargrupp C / UL 1059) | 50 V |
| Märkspänning (användargrupp D / UL 1059) | 300 V | Märkström (användargrupp B / UL 1059) | 9.5 A |
| Märkström (användargrupp C / UL 1059) | 9.5 A | Märkström (användargrupp D / UL 1059) | 9.5 A |
| Ledardiameter AWG, min. | AWG 30 | Ledardiameter AWG, max. | AWG 16 |

Märkdata enligt IEC

| | | | |
|--|------------------------|--|-----------------|
| testad enligt standard | IEC 60664-1, IEC 61984 | Märkström, min. antal poler (Tu=20°C) | 13.4 A |
| Märkström, max. antal poler (Tu=20°C) | 10 A | Märkström, min. antal poler (Tu=40°C) | 12 A |
| Märkström, max. antal poler (Tu=40°C) | 9 A | Märkspänning vid överspänningsk./ Nedsmutningsgrad II/2 | 320 V |
| Märkspänning vid överspänningsk./ Nedsmutningsgrad III/2 | 160 V | Märkspänning vid överspänningskat./ Nedsmutningsgrad III/3 | 160 V |
| Märkspänning vid överspänningsk./ Nedsmutningsgrad II/2 | 2.5 kV | Märkspänning vid överspänningsk./ Nedsmutningsgrad III/2 | 2.5 kV |
| Märkstötspänning vid överspänningsk./ Nedsmutningsgrad III/3 | 2.5 kV | Korttidströmhållfasthet | 3 x 1s mit 80 A |

Viktig hänvisningstext

| | |
|-----------------|--|
| IPC-konformitet | Konformitet: Produkterna utvecklas, tillverkas och levereras i enlighet med internationellt erkända standarder och normer, och uppfyller de egenskaper som garanteras i databladet resp. har designegenskaper i enlighet med IPC-A-610 "Klass 2". Övriga anspråk gällande produkterna kan bedömas på begäran. |
| Hänvisningstext | <ul style="list-style-type: none"> • Additional variants on request • Gold-plated contact surfaces on request • Rated current related to rated cross-section & min. No. of poles. • Crimp shape A for wire-end ferrules with crimping tools PZ 1,5 (order no. 9005990000) or PZ 6/5 (order no. 9011460000) for larger wire cross-sections recommended. • P on drawing = pitch • Rated data refer only to the component itself. Clearance and creepage distances to other components are to be designed in accordance with the relevant application standards. • Max. outer diameter of the conductor 2.6 mm |

B2CF 3.50/40/180 SN OR BX

Weidmüller Interface GmbH & Co. KG
Klingenbergstraße 26
D-32758 Detmold
Germany

www.weidmueller.com

Tekniska data

- In accordance with IEC 61984, OMNIMATE-connectors are connectors without breaking capacity (COC). During designated use, connectors are not allowed to be engaged or disengaged when live or under load
- Long term storage of the product with average temperature of 50 °C and maximum humidity 70%, 36 months

Klassificeringar

| | | | |
|-------------|-------------|-------------|-------------|
| ETIM 8.0 | EC002638 | ETIM 9.0 | EC002638 |
| ETIM 10.0 | EC002638 | ECLASS 14.0 | 27-46-02-02 |
| ECLASS 15.0 | 27-46-02-02 | | |

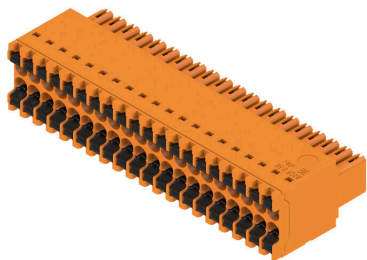
B2CF 3.50/40/180 SN OR BX

Weidmüller Interface GmbH & Co. KG
Klingenbergstraße 26
D-32758 Detmold
Germany

Ritningar

www.weidmueller.com

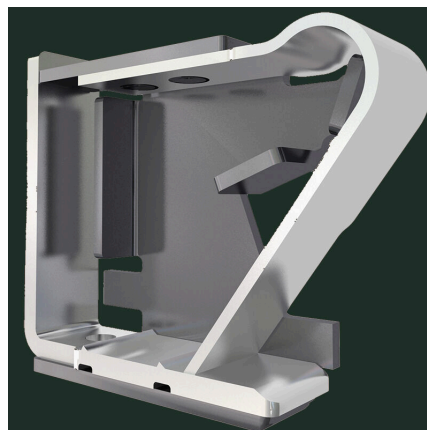
Produktillustration



Graph



Produktfördel



Solid PUSH IN contactSafe and durable

B2CF 3.50/40/180 SN OR BX

Weidmüller Interface GmbH & Co. KG
Klingenbergstraße 26
D-32758 Detmold
Germany

Ritningar

www.weidmueller.com

Produktfördel



Large connection cross-section Up to 1.5 mm possible with ease

Produktfördel



Fast PUSH IN connection Tool-free and touch-safe

Exempel på användning



B2CF 3.50/40/180 SN OR BX

Weidmüller Interface GmbH & Co. KG

Klingenbergstraße 26

D-32758 Detmold

Germany

Tillbehör

www.weidmueller.com

Kodelement



Kopplar bara vad som hör ihop: Rätt anslutning på rätt ställe.

Kodnings- och förvriddningsskyddselementen tilldelar tydligt anslutande element under tillverkningen och driften

Kodnings- och förvriddningsskyddselementen skjuts in innan bestyckningen eller under kabelkonfektioneringen. Alternativen hos Weidmüller: konfigurera enkelt och individuellt online i variantkonfiguratorn och få färdigt förkodat.

En felbestyckning på kretskortet eller felanslutning av anslutningselement är inte längre möjligt.

Fördelen: Ingen felsökning vid tillverkningen och ingen felhantering av användaren.

Allmänna beställningsdata

| | | |
|------------|----------------------------|---|
| Typ | B2L/S2L 3.50 KO BK BX | Utförande |
| Art.nr. | 1849740000 | Kretskortsstickanslutning, Tillbehör, Kodelement, svart, Antal poler: |
| GTIN (EAN) | 4032248378203 | 1 |
| Förp. | 100 ST | |
| Typ | B2L/S2L 3.50 KO OR BX | Utförande |
| Art.nr. | 1849730000 | Kretskortsstickanslutning, Tillbehör, Kodelement, orange, Antal |
| GTIN (EAN) | 4032248378197 | poler: 1 |
| Förp. | 100 ST | |