

CH20M45 B BK/RD 2010**Weidmüller Interface GmbH & Co. KG**

Klingenbergstraße 26

D-32758 Detmold

Germany

www.weidmueller.com

Produktillustration

Det grundläggande elementet av den modulära CH20M kapslingen erbjuder många fördelar som gör den till ett utmärkt val för dina projekt. Med de speciella utskärningarna för buss- och FE-kontakter är den särskilt flexibel och anpassningsbar.

En annan fördel är möjligheten av lasermärkning på kapslingen, som erbjuder hög precision och möjligheten till individuella designalternativ. Ett brett utbud av färger finns också så att du kan designa din kapsling helt enligt dina önskemål.

CH20M kapslingen är också lämplig för standardmontageskena, vilket underlättar installationen och integrationen i befintliga system.

Allmänna beställningsdata

| | |
|------------|--|
| Utförande | Modulär kapsling, OMNIMATE Housing – serie CH20M svart, Baselement, Bredd: 45 mm |
| Art.nr. | 2555110000 |
| Typ | CH20M45 B BK/RD 2010 |
| GTIN (EAN) | 4050118565249 |
| Förp. | 6 items |

CH20M45 B BK/RD 2010

Weidmüller Interface GmbH & Co. KG
Klingenbergstraße 26
D-32758 Detmold
Germany

www.weidmueller.com

Tekniska data

Godkännanden

| | |
|------|-------------|
| ROHS | Uppfyllelse |
|------|-------------|

Mått och vikter

| | | | |
|-----------|----------|-----------------|-------------|
| Djup | 108 mm | Byggdjup (tum) | 4.252 inch |
| Höjd | 109.3 mm | Bygghöjd (tum) | 4.3031 inch |
| Bredd | 45 mm | Byggbredd (tum) | 1.7716 inch |
| Nettovikt | 32.6 g | | |

Temperaturer

| | | | |
|----------------------|---|---------------------------------|--------------|
| Omgivningstemperatur | -25 °C...85 °C | Temperaturområde för användning | -40...120 °C |
| Fuktighet | 5-93% rel. fuktighet, Tu = 40 °C, ingen kondens | | |

Miljööverensstämmelse för produkt

| | |
|----------------------------|--------------------------------|
| RoHS-kompatibilitetsstatus | Kompatibel utan undantag |
| REACH SVHC | Nej mSvHC över 0,1 viktprocent |

Materialdata

| | | | |
|--------------------------------|-------|----------------------------------|-------------|
| Brännbarhetsklass enligt UL 94 | V-0 | Isoleringsmaterial | PA 66 GF 30 |
| Isoleringsmaterialgrupp | I | Yta | obehandlad |
| Grundläggande material | Plast | CTI (Comparative Tracking Index) | 600 ≤ CTI |

Allmänna data

| | | | |
|-------------------------|-------|------------------------|-------------------------|
| Färgkod | svart | Skyddsklass | IP20 efter installation |
| Montageskena obestyckad | TS 35 | Färgtabell (jämförbar) | RAL 9011 |
| Gjutbarhet | Nej | | |

Monteringsegenskaper

| | | | |
|--|-------------|--|---------|
| Antal uttag för mätthylskontakt don i monterad enhet, max. | 12 | Antal PCB:er, max. | 2 |
| Antal anslutningsnivåer, max. | 3 | Antal poler, max. | 48 |
| Bygghöjd för komponenter på PCB (användning 1 PCB), max. | 38.6 mm | Bygghöjd för komponenter på PCB (användning 2 PCB), max. | 34.7 mm |
| Typ av montering av kretskortet | dubbelsidig | | |

Mekaniska tester

| | | |
|-----------------|--|---|
| Enligt standard | DIN EN 61373:1999 (stöt och vibration) | |
| Testvillkor | fem kapslingar installerade i rad, 200 g ytterligare vikt per kretskort, två kretskort monterade | |
| Testade axlar | X, Y, Z | |
| Slagtest | Allmänna råd för test | Alla mekaniska tester har utförts vid exempelkonfigurering eller med hänsyn till motsvarande reglering. Angivna resultat ersätter inte relevanta tester för godkännande. De är endast avsedda som riktvärden. |
| | Testkategori | 1 |
| | Antal slag per axel | 3 i positiv och negativ riktning |
| | Slagets varaktighet | 30 ms |
| | Acceleration horisontell | 30.00 m/s ² |
| | Acceleration vertikal | 30.00 m/s ² |

CH20M45 B BK/RD 2010

Weidmüller Interface GmbH & Co. KG
Klingenbergstraße 26
D-32758 Detmold
Germany

www.weidmueller.com

Tekniska data

| | | |
|----------------|----------------------------|------------------------|
| Vibrationstest | Acceleration longitudinell | 50.00 m/s ² |
| | Testkategori | 1B |
| | Testets varaktighet | 5 timmar per axel |
| | Effektiv acceleration | 7.9 m/s ² |

Termiska tester

| | | |
|----------------------|-----------------------|--|
| Temperaturtester | Allmänna råd för test | Alla termiska tester har utförts vid exempelkonfigurering eller med hänsyn till motsvarande reglering. Angivna resultat ersätter inte relevanta tester för godkännande. De är endast avsedda som riktvärden. |
| | Testvillkor | sju kapslingar installerade i rad – inget mellanrum |
| | Testaxlar | vågrätt |
| | Omgivningstemperatur | 55 °C |
| | Effektföruster, max. | 4.2 W |
| | Omgivningstemperatur | 50 °C |
| | Effektföruster, max. | 4.8 W |
| | Omgivningstemperatur | 40 °C |
| | Effektföruster, max. | 5.9 W |
| | Omgivningstemperatur | 20 °C |
| Effektföruster, max. | 8.25 W | |

Komponentegenskaper

| | | | |
|------------------------|-----|-------------------------------|---|
| Färg på påklickbar fot | röd | Antal anslutningsnivåer, max. | 3 |
|------------------------|-----|-------------------------------|---|

Anpassningsalternativ

| | | | |
|------------------------------|----------------|----------------------------------|-------------------------------|
| Kundspecifik märkning möjlig | Ja | Kundspecifik beställningsprocess | Se riktlinjer under downloads |
| Alternativa färger | Mer på begäran | Behandlingsmöjligheter | Laserbehandling |

Byggform - IN-krav

| | | | |
|------------------------------------|----------|--------------------|--------|
| tolerans på kretskortets yttermått | ±0,1 mm | Kretskortstjocklek | 1.6 mm |
| Tolerans för kretskortstjocklek | ±0,15 mm | | |

Viktig hänvisningstext

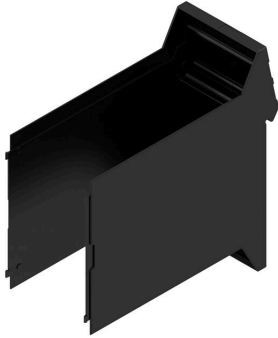
| | |
|--------------------|---|
| Produktinformation | Kretskortskontur, begränsade zoner och annan information för utformning av kretskortet finns i kategorianslutningstekniken under motsvarande stiftlistor i nedladdningar. |
|--------------------|---|

Klassificeringar

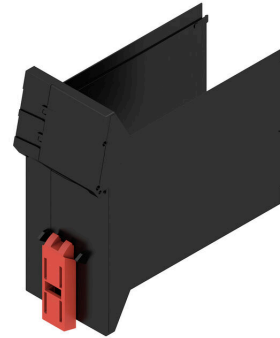
| | | | |
|-------------|-------------|-------------|-------------|
| ETIM 8.0 | EC001031 | ETIM 9.0 | EC001031 |
| ETIM 10.0 | EC001031 | ECLASS 14.0 | 27-19-06-01 |
| ECLASS 15.0 | 27-19-06-01 | | |

Ritningar

Produktillustration



Produktillustration



Baselement utan utskärning i det iknäppbara fotområdet.

Profilritning

