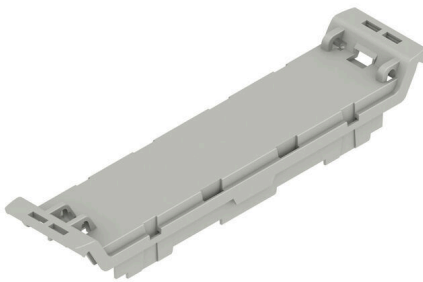


CH20M22 F AGY 3747**Weidmüller Interface GmbH & Co. KG**Klingenbergstraße 26
D-32758 Detmold
Germany

www.weidmueller.com

Produktillustration

Frontelementet av CH20M kapslingen erbjuder många alternativ för enskilda byggforms och funktionalitetslösningar. Du kan välja mellan olika märkningsmetoder såsom tampongtryck och lasergravyr för att implementera din egen design exakt och attraktivt.

Det är också möjligt skära ut elektroniska komponenter med laser. Märkpennor kan också användas. Frontelement kan utrustas med eller utan gångjärnslock.

Allmänna beställningsdata

Utförande	Frontelement, OMNIMATE Housing – serie CH20M Agatgrå, Frontelement, inklusive förberedelse för vändbar kåpa, Bredd: 22.5 mm
Art.nr.	2554730000
Typ	CH20M22 F AGY 3747
GTIN (EAN)	4050118565003
Förp.	50 items

CH20M22 F AGY 3747

Weidmüller Interface GmbH & Co. KG
Klingenbergstraße 26
D-32758 Detmold
Germany

www.weidmueller.com

Technical data

Godkännanden

ROHS	Uppfyllelse
------	-------------

Mått och vikter

Djup	15.5 mm	Byggdjup (tum)	0.6102 inch
Höjd	100 mm	Bygghöjd (tum)	3.937 inch
Bredd	22.5 mm	Byggbredd (tum)	0.8858 inch
Nettovikt	5.94 g		

Temperaturer

Omgivningstemperatur	-25 °C...85 °C	Temperaturområde för användning	-40...120 °C
Fuktighet	5-93% rel. fuktighet, Tu = 40 °C, ingen kondens		

Miljööverensstämmelse för produkt

RoHS-kompatibilitetsstatus	Kompatibel utan undantag
REACH SVHC	Nej mSvHC över 0,1 viktprocent

Materialdata

Brännbarhetsklass enligt UL 94	V-0	Isoleringsmaterial	PA 66 GF 30
Isoleringsmaterialgrupp	I	Yta	obehandlad
Grundläggande material	Plast	CTI (Comparative Tracking Index)	600 ≤ CTI

Allmänna data

Färgkod	Agatgrå	Skyddsklass	IP20 efter installation
Färgtabell (jämförbar)	RAL 7038	Information om hela monteraget, se artikelreferenser	CH20M22 B BK/OR 2010
Gjutbarhet	Nej		

Komponentegenskaper

Monteringsbar fliplock	Ja	Integrerbar märkning	Nej
------------------------	----	----------------------	-----

Anpassningsalternativ

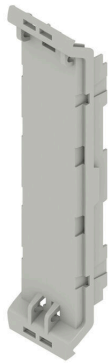
Kundspecifika utskärningar möjliga	Ja	Kundspecifik märkning möjlig	Ja
Kundspecifik beställningsprocess	Se riktlinjer under downloads	Alternativa färger	Mer på begäran
Behandlingsmöjligheter	Laserbehandling, Fräsning		

Klassificeringar

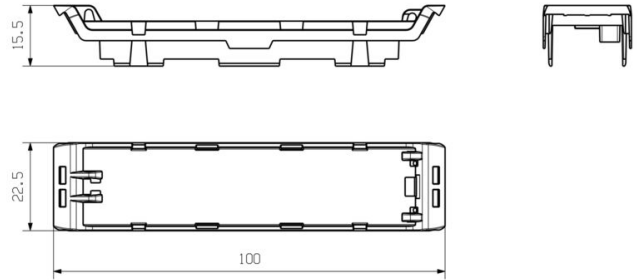
ETIM 8.0	EC001031	ETIM 9.0	EC001031
ETIM 10.0	EC001031	ECLASS 14.0	27-19-06-03
ECLASS 15.0	27-19-06-03		

Drawings

Produktillustration



Profilritzung



CH20M22 F AGY 3747

Weidmüller Interface GmbH & Co. KG
 Klingenbergstraße 26
 D-32758 Detmold
 Germany

Counterpart

www.weidmueller.com

CH20M22 C - Fällucka



CH20M kapslingens övertäckning med flip-funktion har praktiska funktioner som stöder din användning. Den kan förseglas, vilket garanterar ytterligare säkerhet och skydd för ditt innehåll. Du har också möjligheten att skriva ut på övertäckningen med hjälp av tampongtryck för att tydligt visa viktig information eller logotyper. Dessutom kan märkpenor användas för att tillämpa specifika instruktioner eller märkningar direkt på övertäckningen.

Allmänna beställningsdata

Typ	CH20M22 C BK 1819	Utförande
Art.nr.	2418670000	Modulär kapsling, OMNIMATE Housing – serie CH20M svart,
GTIN (EAN)	4032248899111	transparent, Vändbar kåpa, Bredd: 22.5 mm
Förp.	50 ST	
Typ	CH20M22 C TP 8089	Utförande
Art.nr.	1073420000	Modulär kapsling, OMNIMATE Housing – serie CH20M transparent,
GTIN (EAN)	4032248831470	Vändbar kåpa, Bredd: 22.5 mm
Förp.	50 ST	