

## BVFL 7.62HP/03/180MF2 SN BK BX

Weidmüller Interface GmbH &amp; Co. KG

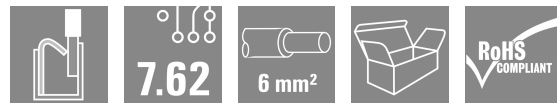
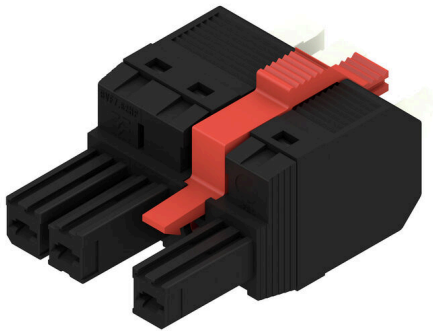
Klingenbergstraße 26

D-32758 Detmold

Germany

www.weidmueller.com

## Produktillustration



180° hylsdel med PUSH IN anslutningsteknik med manöverknapp för fältkablar 6 mm<sup>2</sup> med delning 7,62. Uppfyller kraven enligt UL 1059 600 V klass C och IEC 61800-5-1. Även idealisk som en fingersäker lösning för effektutgången. Den självhållande mittflänsen, som valfritt kan skruvlåsas, minskar utrymmesbehovet med en rasterbredd i jämförelse med konventionella lösningar. Varianter: utan fläns, ytterfläns, mittfläns med rastbar mekanism och som alternativ skruvfäste.

## Allmänna beställningsdata

|                   |   |
|-------------------|---|
| Utförande         | Kretskortsstickanslutning, Hylsstickpropp, 7.62 mm, Antal poler: 3, 180°, PUSH IN med manöverknapp, Anslutningsområde, max. : 6 mm <sup>2</sup> , Box |
| Art.nr.           | <a href="#">2549360000</a>  |
| Typ               | BVFL 7.62HP/03/180MF2 SN BK BX  |
| GTIN (EAN)        | 4050118558906   |
| Förp.             | 60 items  |
| Produktparametrar | IEC: 1000 V / 41 A / 0.5 - 6 mm <sup>2</sup><br>UL: 600 V / 39 A / AWG 24 - AWG 8   |
| Förpackning       | Box   |

## BVFL 7.62HP/03/180MF2 SN BK BX

Weidmüller Interface GmbH & Co. KG  
Klingenbergstraße 26  
D-32758 Detmold  
Germany

www.weidmueller.com

## Tekniska data

## Godkännanden

ROHS Uppfyllelse

## Mått och vikter

|           |         |                |             |
|-----------|---------|----------------|-------------|
| Djup      | 52.1 mm | Byggdjup (tum) | 2.0512 inch |
| Höjd      | 20.6 mm | Bygghöjd (tum) | 0.811 inch  |
| Nettovikt | 16.97 g |                |             |

## Miljööverensstämmelse för produkt

|                            |                                |
|----------------------------|--------------------------------|
| RoHS-kompatibilitetsstatus | Kompatibel utan undantag       |
| REACH SVHC                 | Nej mSvHC över 0,1 viktprocent |

## Packaging

|             |           |           |           |
|-------------|-----------|-----------|-----------|
| Förpackning | Box       | VPE-längd | 352.00 mm |
| VPE-bredd   | 138.00 mm | VPE-höjd  | 61.00 mm  |

## Systemvärden

|                                  |  |                                    |                   |
|----------------------------------|--|------------------------------------|-------------------|
| Produktfamilj                    | OMNIMATE Power – serie<br>BV/SV 7.62HP | Anslutningstyp                     | Fältanslutning    |
| Ledaranslutningsteknik           | PUSH IN med<br>manöverknapp            | Delning i mm (P)                   | 7.62 mm           |
| Delning i tum (P)                | 0.300 "                                | Ledarutgångsriktning               | 180°              |
| Antal poler                      | 3                                      | L1 i mm                            | 22.86 mm          |
| L1 i tum                         | 0.900 "                                | Antal rader                        | 1                 |
| Polradstal                       | 1                                      | Märkarea                           | 6 mm <sup>2</sup> |
| Beröringsskydd enligt DIN VDE 57 | fingersäker                            | Beröringsskydd enligt DIN VDE 0470 | IP 20             |
| Skyddsklass                      | IP20                                   | Genomgångsmotstånd (6)             | 4,50 mΩ           |
| Koderbar                         | Ja                                     | Avisoleringslängd                  | 12 mm             |
| Skruvmejselklinga                | 0,6 x 3,5                              | Stickcykler                        | 25                |

## Materialdata

|                                  |                    |                                  |           |
|----------------------------------|--------------------|----------------------------------|-----------|
| Isoleringsmaterial               | PA GF              | Färgkod                          | svart     |
| Färg manöverelement              | vit                | Färgtabell (jämförbar)           | RAL 9011  |
| Isoleringsmaterialgrupp          | II                 | CTI (Comparative Tracking Index) | ≥ 600     |
| Moisture Level (MSL)             |                    | Brännbarhetsklass enligt UL 94   | V-0       |
| Kontaktmaterial                  | Cu-legering        | Kontakttyta                      | förtennad |
| Skiktstruktur för stiftkontakten | 6...8 μm Sn glossy | Lagertemperatur, min.            | -40 °C    |
| Lagertemperatur, max.            | 70 °C              | Driftstemperatur, min.           | -50 °C    |
| Driftstemperatur, max            | 125 °C             | Temperaturområde Montage, min.   | -25 °C    |
| Temperaturområde Montage, max.   | 125 °C             |                                  |           |

## Anslutningsbara ledare

|   |                     |
|---|---------------------|
| Anslutningsområde, min.                 | 0.5 mm <sup>2</sup> |
| Anslutningsområde, max.                 | 6 mm <sup>2</sup>   |
| entrådig, min. H05(07) V-U              | 0.5 mm <sup>2</sup> |
| entrådig, max. H05(07) V-U              | 6 mm <sup>2</sup>   |
| fintrådig, min. H05(07) V-K             | 0.5 mm <sup>2</sup> |
| fintrådig, max. H05(07) V-K             | 6 mm <sup>2</sup>   |
| med AEH med krage DIN 46 228/4,<br>min. | 0.5 mm <sup>2</sup> |

## BVFL 7.62HP/03/180MF2 SN BK BX

**Weidmüller Interface GmbH & Co. KG**  
 Klingenbergstraße 26  
 D-32758 Detmold  
 Germany

www.weidmueller.com

### Tekniska data

|   |                          |                             |                            |
|---|--------------------------|-----------------------------|----------------------------|
| med ändhylsa med krage DIN 46 228/4, max. | 6 mm <sup>2</sup>        |                             |                            |
| med ändhylsa, DIN 46228 pt 1, min.        | 0.5 mm <sup>2</sup>      |                             |                            |
| med ändhylsa enligt DIN 46 228/1, max.    | 6 mm <sup>2</sup>        |                             |                            |
| Anslutningsbar ledare                     | Ledarens anslutningsarea | Typ                         | fintrådig                  |
|   |                          | nominell                    | 0.5 mm <sup>2</sup>        |
|   | kabelsko                 | Avisoleringslängd           | nominell 14 mm             |
|   |                          | Rekommenderad ändhylsa      | <a href="#">H0.5/12 OR</a> |
|   | Ledarens anslutningsarea | Typ                         | fintrådig                  |
|   |                          | nominell                    | 0.75 mm <sup>2</sup>       |
|   | kabelsko                 | Avisoleringslängd           | nominell 14 mm             |
|   |                          | Rekommenderad ändhylsa      | <a href="#">H0.75/18 W</a> |
|   | Ledarens anslutningsarea | Typ                         | fintrådig                  |
|   |                          | nominell                    | 1 mm <sup>2</sup>          |
|   | kabelsko                 | Avisoleringslängd           | nominell 15 mm             |
|   |                          | Rekommenderad ändhylsa      | <a href="#">H1.0/18 GE</a> |
| Ledarens anslutningsarea                  | Typ                      | fintrådig                   |                            |
|   | nominell                 | 1.5 mm <sup>2</sup>         |                            |
| kabelsko                                  | Avisoleringslängd        | nominell 12 mm              |                            |
|   | Rekommenderad ändhylsa   | <a href="#">H1.5/12</a>     |                            |
|   | Avisoleringslängd        | nominell 15 mm              |                            |
|   | Rekommenderad ändhylsa   | <a href="#">H1.5/18D SW</a> |                            |
| Ledarens anslutningsarea                  | Typ                      | fintrådig                   |                            |
|   | nominell                 | 2.5 mm <sup>2</sup>         |                            |
| kabelsko                                  | Avisoleringslängd        | nominell 12 mm              |                            |
|   | Rekommenderad ändhylsa   | <a href="#">H2.5/12</a>     |                            |
|   | Avisoleringslängd        | nominell 14 mm              |                            |
|   | Rekommenderad ändhylsa   | <a href="#">H2.5/19D BL</a> |                            |
| Ledarens anslutningsarea                  | Typ                      | fintrådig                   |                            |
|   | nominell                 | 4 mm <sup>2</sup>           |                            |
| kabelsko                                  | Avisoleringslängd        | nominell 12 mm              |                            |
|   | Rekommenderad ändhylsa   | <a href="#">H4.0/12</a>     |                            |
|   | Avisoleringslängd        | nominell 14 mm              |                            |
|   | Rekommenderad ändhylsa   | <a href="#">H4.0/20D GR</a> |                            |
| Ledarens anslutningsarea                  | Typ                      | fintrådig                   |                            |
|   | nominell                 | 6 mm <sup>2</sup>           |                            |
| kabelsko                                  | Avisoleringslängd        | nominell 12 mm              |                            |
|   | Rekommenderad ändhylsa   | <a href="#">H6.0/12</a>     |                            |
|   | Avisoleringslängd        | nominell 14 mm              |                            |
|   | Rekommenderad ändhylsa   | <a href="#">H6.0/20 SW</a>  |                            |

Referenstext Ytterdiametern på plastkragen ska inte vara större än rastret (P). Längd på hylsor ska väljas beroende på produkten och märkspänningen.

### Märkdata enligt CSA

Märkspänning (användargrupp B / CSA) 600 V  
 Märkspänning (användargrupp D / CSA) 600 V

Märkspänning (användargrupp C / CSA) 600 V  
 Märkström (användargrupp B / CSA) 33 A

**BVFL 7.62HP/03/180MF2 SN BK BX**

**Weidmüller Interface GmbH & Co. KG**  
Klingenbergstraße 26  
D-32758 Detmold  
Germany

www.weidmueller.com

**Tekniska data**

|                                   |        |                                   |       |
|-----------------------------------|--------|-----------------------------------|-------|
| Märkström (användargrupp C / CSA) | 33 A   | Märkström (användargrupp D / CSA) | 5 A   |
| Ledardiameter AWG, min.           | AWG 24 | Ledardiameter AWG, max.           | AWG 8 |

**Märkdata enligt UL 1059**

|  |        |  |       |
|--|--------|--|-------|
| Märkspänning (användargrupp B / UL 1059) | 600 V  | Märkspänning (användargrupp C / UL 1059) | 600 V |
| Märkspänning (användargrupp D / UL 1059) | 600 V  | Märkström (användargrupp B / UL 1059)    | 39 A  |
| Märkström (användargrupp C / UL 1059)    | 39 A   | Märkström (användargrupp D / UL 1059)    | 5 A   |
| Ledardiameter AWG, min.                  | AWG 24 | Ledardiameter AWG, max.                  | AWG 8 |

**Märkdata enligt IEC**

|  |                        |  |                  |
|--|------------------------|--|------------------|
| testad enligt standard                                       | IEC 60664-1, IEC 61984 | Märkström, min. antal poler (Tu=20°C)                      | 41 A             |
| Märkström, max. antal poler (Tu=20°C)                        | 41 A                   | Märkström, min. antal poler (Tu=40°C)                      | 41 A             |
| Märkström, max. antal poler (Tu=40°C)                        | 38 A                   | Märkspänning vid överspänningsk./ Nedsmutningsgrad II/2    | 1000 V           |
| Märkspänning vid överspänningsk./ Nedsmutningsgrad III/2     | 1000 V                 | Märkspänning vid överspänningskat./ Nedsmutningsgrad III/3 | 800 V            |
| Märkspänning vid överspänningsk./ Nedsmutningsgrad II/2      | 6 kV                   | Märkspänning vid överspänningsk./ Nedsmutningsgrad III/2   | 8 kV             |
| Märkstötspänning vid överspänningsk./ Nedsmutningsgrad III/3 | 8 kV                   | Korttidströmhållfasthet                                    | 3 x 1s mit 420 A |
| Krypsträcka, min.  | 12.7 mm                | Luftsträcka, min.  | 10.4 mm          |

**Viktig hänvisningstext**

|                 |  |
|-----------------|--|
| IPC-konformitet | Konformitet: Produkterna utvecklas, tillverkas och levereras i enlighet med internationellt erkända standarder och normer, och uppfyller de egenskaper som garanteras i databladet resp. har designegenskaper i enlighet med IPC-A-610 "Klass 2". Övriga anspråk gällande produkterna kan bedömas på begäran.  |
| Hänvisningstext | <ul style="list-style-type: none"> <li>• Additional variants on request</li> <li>• Wire end ferrule with plastic collar to DIN 46228/4</li> <li>• Wire end ferrule without plastic collar to DIN 46228/1</li> <li>• P on drawing = pitch</li> <li>• Rated data refer only to the component itself. Clearance and creepage distances to other components are to be designed in accordance with the relevant application standards.</li> <li>• Additional pole combinations on request</li> <li>• In accordance with IEC 61984, OMNIMATE-connectors are connectors without breaking capacity (COC). During designated use, connectors are not allowed to be engaged or disengaged when live or under load</li> <li>• Long term storage of the product with average temperature of 50 °C and maximum humidity 70%, 36 months</li> </ul> |

**Klassificeringar**

|             |             |             |             |
|-------------|-------------|-------------|-------------|
| ETIM 8.0    | EC002638    | ETIM 9.0    | EC002638    |
| ETIM 10.0   | EC002638    | ECLASS 14.0 | 27-46-02-02 |
| ECLASS 15.0 | 27-46-02-02 |             |             |

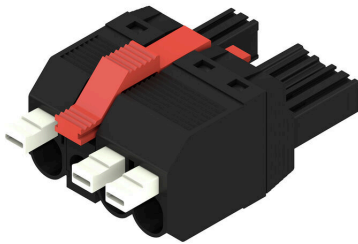
**BVFL 7.62HP/03/180MF2 SN BK BX**

**Weidmüller Interface GmbH & Co. KG**  
 Klingenbergstraße 26  
 D-32758 Detmold  
 Germany

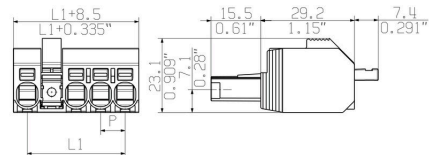
www.weidmueller.com

**Ritningar**

**Produktillustration**



**Dimensional drawing**

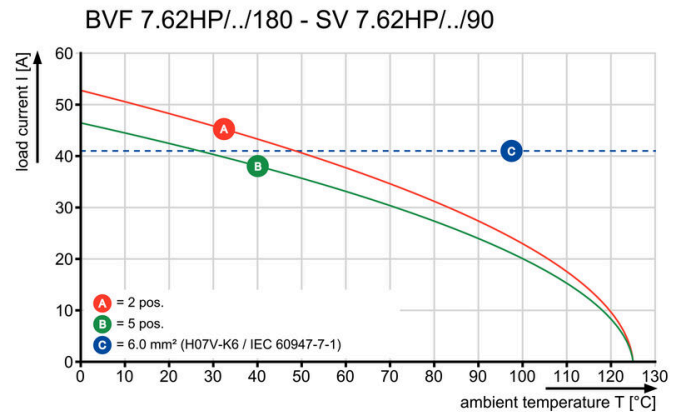


Abbildning liknande

**Connection diagram**

|             |                            |   |   |   |   |   |   |   |
|-------------|----------------------------|---|---|---|---|---|---|---|
| 6           | M(S)F6                     | o | o | o | o | o | X | o |
| 6           | M(S)F5                     | o | o | o | o | X | o | o |
| 6           | M(S)F4                     | o | o | o | X | o | o | o |
| 6           | M(S)F3                     | o | o | X | o | o | o | o |
| 6           | M(S)F2                     | o | X | o | o | o | o | o |
| 5           | M(S)F5                     | o | o | o | o | X | o | o |
| 5           | M(S)F4                     | o | o | o | X | o | o | o |
| 5           | M(S)F3                     | o | o | X | o | o | o | o |
| 5           | M(S)F2                     | o | X | o | o | o | o | o |
| 4           | M(S)F4                     | o | o | o | X | o | o | o |
| 4           | M(S)F3                     | o | o | X | o | o | o | o |
| 4           | M(S)F2                     | o | X | o | o | o | o | o |
| 3           | M(S)F3                     | o | o | X | o | o | o | o |
| 3           | M(S)F2                     | o | X | o | o | o | o | o |
| 2           | M(S)F2                     | o | X | o | o | o | o | o |
| NO OF POLES | X = MIDDLE FLANGE POSITION | 1 | 2 | 3 | 4 | 5 | 6 | 7 |
|             |                            |   |   |   |   |   |   |   |

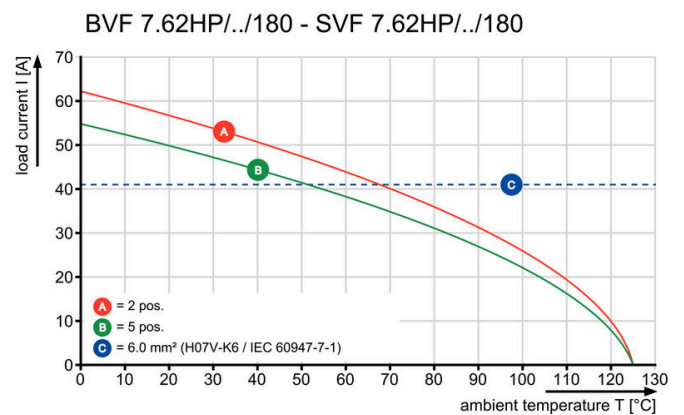
**Graph**



**Graph**



**Graph**



**Produktfördel**



Secure connection of small  
conductors  
PUSH IN WIRE READY

**Produktfördel**



Installation without tools  
Outlet direction: 90° und 180°

## BVFL 7.62HP/03/180MF2 SN BK BX

**Weidmüller Interface GmbH & Co. KG**  
 Klingenbergstraße 26  
 D-32758 Detmold  
 Germany

www.weidmueller.com

## Tillbehör

## Kodelement



Den jackbara anslutningstekniken för effektelektronik är optimerad för modern motorteknik, startmotorer, frekvensomvandlare och servostyrningar.

OMNIMATE Power sätter standarder genom ökad säkerhet och innovativa lösningar, såsom jackbar skärmsupport, integrerade signalkontakter eller enhandsmanövreringar.

De tre produktserierna erbjuder ytterligare fördelar:

- Applikationsanpassad skalbarhet: från den kompakta 4 mm<sup>2</sup>-anslutningen för 29 A (IEC) resp. 20 A (UL) till den robusta 16 mm<sup>2</sup>-anslutningen för 76 A (IEC) resp. 54 A (UL)
- Obegränsad användning upp till 1000 V (IEC) resp. 600 V (UL)
- Många olika, applikationsoptimerade infästningsmöjligheter

Vår service:

Utforma dina individuella kontaktdon enkelt med Produktkonfiguratorn.

## Allmänna beställningsdata

|            |                            |   |
|------------|----------------------------|---|
| Typ        | BV/SV 7.62HP KO            | Utförande   |
| Art.nr.    | <a href="#">1937590000</a> | Kretskortsstickanslutning, Tillbehör, Kodelement, svart, Antal poler: |
| GTIN (EAN) | 4032248608881              | 1   |
| Förp.      | 50 ST                      |   |

## Crimping tools



Pressverktyg för ändhylsor med och utan plastkrage

- Tvångsspår garanterar kvalitetscrimp
- Upplåsningsmöjlighet vid eventuell felmanövrering

## Allmänna beställningsdata

|            |                            |  |
|------------|----------------------------|--|
| Typ        | PZ 6/5                     | Utförande  |
| Art.nr.    | <a href="#">9011460000</a> | Crimpverktyg, Crimpverktyg för ändhylsor, 0.25mm <sup>2</sup> , 6mm <sup>2</sup> , |
| GTIN (EAN) | 4008190165352              | Trapetsindent-pressning  |
| Förp.      | 1 ST                       |  |

## BVFL 7.62HP/03/180MF2 SN BK BX

Weidmüller Interface GmbH & Co. KG  
Klingenbergstraße 26  
D-32758 Detmold  
Germany

www.weidmueller.com

## Tillbehör

## Kopplingsats



Med hjälp av SVF/BVF 7.62HP kopplingsset kan de två instickselementen anslutas rygg mot rygg för att bilda ett 2-radigt kontaktdon med maximalt 2 x 4 poler.

## Allmänna beställningsdata

|            |                            |   |
|------------|----------------------------|---|
| Typ        | SVF/BVF 7.62HP COUPLE S... | Utförande   |
| Art.nr.    | <a href="#">1440850000</a> | Kretskortsstickanslutning, Tillbehör, Montageblock, svart |
| GTIN (EAN) | 4050118247060              |   |
| Förp.      | 20 ST                      |   |

## Spår-Skruvmejsel



Spårskruvmejsel med rundklinga, SD DIN 5265, ISO 2380/2, klingprofil enligt DIN 5264, ISO 2380/1, Spets krom top, SoftFinish-handtag

## Allmänna beställningsdata

|            |                            |                          |
|------------|----------------------------|--------------------------|
| Typ        | SDS 0.6X3.5X100            | Utförande                |
| Art.nr.    | <a href="#">9008330000</a> | Skruvmejsel, Skruvmejsel |
| GTIN (EAN) | 4032248056286              |                          |
| Förp.      | 1 ST                       |                          |

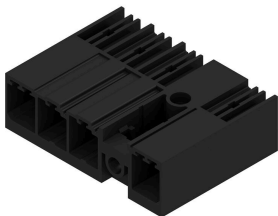
## BVFL 7.62HP/03/180MF2 SN BK BX

Weidmüller Interface GmbH & Co. KG  
Klingenbergstraße 26  
D-32758 Detmold  
Germany

www.weidmueller.com

## Motsvarighet

## SV 7.62HP 90MSF SN



Enradiga effektiva stiftlistor för hög ström som kan radas upp utan polförlust eller med en patenterad fläns för en snabb och låsning utan verktyg. Maximal anslutnings- och driftsäkerhet tack vare en kontaktbild som förhindrar felaktig anslutning, med unikt mångsidig kodning och kompletterande fastsättning i flänsen.

## Allmänna beställningsdata

|            |                            |   |
|------------|----------------------------|---|
| Typ        | SV 7.62HP/03/90MSF2 3.5... | Utförande   |
| Art.nr.    | <a href="#">1048510000</a> | Kretskortsstickanslutning, Stiftlist, stängd på sidan, Mittskruvsfläns, |
| GTIN (EAN) | 4032248786510              | THT lödanslutning, 7.62 mm, Antal poler: 3, 90°, Lödstiftlängd (l): 3.5 |
| Förp.      | 60 ST                      | mm, förtennad, svart, Box   |

## SVF 7.62HP/180MSF

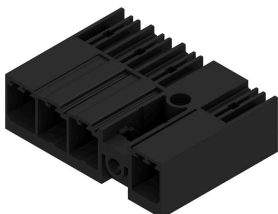


180° inverterad spänningssäker hankontakt med PUSH IN-anslutningsteknologi för fältkablar. Med automatiskt låsande mittfläns för fältkablar 6 mm<sup>2</sup> med en delning på 7,62. Dessutom idealisk som en fingersäker lösning för backspänningar. Uppfyller kraven enligt UL 1059 600 V klass C och IEC 61800-5-1. Kan efter förfrågan även levereras utan mittflänslåsnings.

## Allmänna beställningsdata

|            |                            |   |
|------------|----------------------------|---|
| Typ        | SVF 7.62HP/03/180MSF3 S... | Utförande   |
| Art.nr.    | <a href="#">1061130000</a> | Kretskortsstickanslutning, Stiftkontakt, 7.62 mm, Antal poler: 3, 180°, |
| GTIN (EAN) | 4032248810635              | PUSH IN utan manöverknapp, Fjäderanslutning, Anslutningsområde,         |
| Förp.      | 50 ST                      | max. : 10 mm <sup>2</sup> , Box   |

## SV-SMT 7.62IT 90MSF SN BX



OMNIMATE Power för IT-nät – skalbar upp till 50 kVA  
Exakt passande lösningar för speciella krav  
Mer normkonformitet för färre kompromisser:  
OMNIMATE Power för IT-nät sätter standarder med seriemässigt integrerade detaljer som gör Design-In- och godkännandeprocessen enklare och driften säkrare. Resultatet för applikationen och användarens fördelar: Obegränsad användning i 400 V-IT-nät genom fingersäkerhet enligt IEC 61800-5-1 (+ 5,5 mm) samt intuitiv, säker användning med den självlåsande säkerhetsflänsen. Den automatiska låsningen vid fasthakningen säkerställer en tillförlitlig drift. Totalt sett: Inga extra skydd på apparaten eller kompromisser vid godkännandet tack vare applikationsanpassad design.

## BVFL 7.62HP/03/180MF2 SN BK BX

Weidmüller Interface GmbH & Co. KG  
Klingenbergstraße 26  
D-32758 Detmold  
Germany

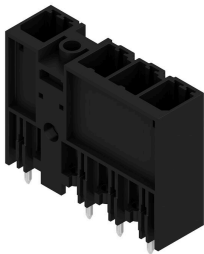
www.weidmueller.com

## Motsvarighet

## Allmänna beställningsdata

|            |                            |   |
|------------|----------------------------|---|
| Typ        | SV-SMT 7.62IT/03/90MSF3... | Utförande   |
| Art.nr.    | <a href="#">2499820000</a> | Kretskortsstickanslutning, Stiftlist, Mittskruvsfläns, THT/THR          |
| GTIN (EAN) | 4050118513240              | lödanslutning, 7.62 mm, Antal poler: 3, 90°, Lödstiftlängd (l): 2.6 mm, |
| Förp.      | 60 ST                      | förtennad, svart, Box   |
| Typ        | SV-SMT 7.62IT/03/90MSF3... | Utförande   |
| Art.nr.    | <a href="#">2498700000</a> | Kretskortsstickanslutning, Stiftlist, Mittskruvsfläns, THT/THR          |
| GTIN (EAN) | 4050118511901              | lödanslutning, 7.62 mm, Antal poler: 3, 90°, Lödstiftlängd (l): 3.5 mm, |
| Förp.      | 50 ST                      | förtennad, svart, Box   |

## SV 7.62HP 180MF SN

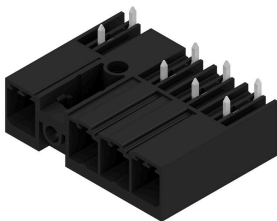


180° hankontakt med mittfläns med raster 7,62.  
Uppfyller kraven enligt IEC 61800-5-1 och möjliggör UL-godkännande enligt UL840 600 V  
Utan honkontakt garanterar kontaktbildens en minimal fingersäkerhet av >3 mm med 20 N tryck på testfingret.  
Den automatiskt låsande mittflänsen, vilken som alternativ även kan skruvas, reducerar utrymmesbehovet med en rasterbredd i jämförelse med konventionella lösningar.  
Kan efter förfrågan även levereras med skruvfläns eller utan fläns.

## Allmänna beställningsdata

|            |                            |  |
|------------|----------------------------|--|
| Typ        | SV 7.62HP/03/180MF2 3.5... | Utförande  |
| Art.nr.    | <a href="#">1048410000</a> | Kretskortsstickanslutning, Stiftlist, stängd på sidan, Mittfläns, THT    |
| GTIN (EAN) | 4032248786619              | lödanslutning, 7.62 mm, Antal poler: 3, 180°, Lödstiftlängd (l): 3.5 mm, |
| Förp.      | 60 ST                      | förtennad, svart, Box  |

## SV 7.62HP 270MF SN



270° hankontakt med en mittfläns med raster 7,62.  
Uppfyller kraven enligt IEC 61800-5-1 och möjliggör UL-godkännande enligt UL840 600 V. Utan honkontakt garanterar kontaktbildens en minimal fingersäkerhet av >3 mm med 20 N tryck på testfingret.  
Den automatiskt låsande mittflänsen, vilken som alternativ även kan skruvas, reducerar utrymmesbehovet med en rasterbredd i jämförelse med konventionella lösningar.  
Kan efter förfrågan även levereras med skruvfläns eller utan fläns.

## Allmänna beställningsdata

|            |                            |  |
|------------|----------------------------|--|
| Typ        | SV 7.62HP/03/270MF2 3.5... | Utförande  |
| Art.nr.    | <a href="#">1048450000</a> | Kretskortsstickanslutning, Stiftlist, stängd på sidan, Mittfläns, THT    |
| GTIN (EAN) | 4032248786572              | lödanslutning, 7.62 mm, Antal poler: 3, 270°, Lödstiftlängd (l): 3.5 mm, |
| Förp.      | 60 ST                      | förtennad, svart, Box  |

## BVFL 7.62HP/03/180MF2 SN BK BX

Weidmüller Interface GmbH & Co. KG  
Klingenbergstraße 26  
D-32758 Detmold  
Germany

www.weidmueller.com

## Motsvarighet

## SV 7.62HP 90MF SN

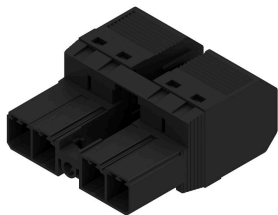


90° hankontakt med en mittfläns med raster 7,62. Uppfyller kraven enligt IEC 61800-5-1 och möjliggör UL-godkännande enligt UL840 600 V. Utan honkontakt garanterar kontaktbilden en minimal fingersäkerhet av >3 mm med 20 N tryck på testfingret. Den automatiskt låsande mittflänsen, vilken som alternativ även kan skruvas, reducerar utrymmesbehovet med en rasterbredd i jämförelse med konventionella lösningar. Kan efter förfrågan även levereras med skruvfläns eller utan fläns.

## Allmänna beställningsdata

|            |                            |   |
|------------|----------------------------|---|
| Typ        | SV 7.62HP/03/90MF2 3.5S... | Utförande   |
| Art.nr.    | <a href="#">1048490000</a> | Kretskortsstickanslutning, Stiftlist, stängd på sidan, Mittfläns, THT   |
| GTIN (EAN) | 4032248786534              | lödanslutning, 7.62 mm, Antal poler: 3, 90°, Lödstiftlängd (l): 3.5 mm, |
| Förp.      | 60 ST                      | förtennad, svart, Box   |

## SVF 7.62HP/180MF



180° inverterad spänningssäker hankontakt med PUSH IN-anlutningsteknologi för fältkablar. Med automatiskt låsande mittfläns för fältkablar 6 mm<sup>2</sup> med en delning på 7,62. Dessutom idealisk som en fingersäker lösning för backspänningar. Uppfyller kraven enligt UL 1059 600 V klass C och IEC 61800-5-1. Kan efter förfrågan även levereras utan mittflänslösning.

## Allmänna beställningsdata

|            |                            |   |
|------------|----------------------------|---|
| Typ        | SVF 7.62HP/03/180MF3 SN... | Utförande   |
| Art.nr.    | <a href="#">1061040000</a> | Kretskortsstickanslutning, Stiftkontakt, 7.62 mm, Antal poler: 3, 180°, |
| GTIN (EAN) | 4032248810703              | PUSH IN utan manöverknapp, Fjäderanslutning, Anslutningsområde,         |
| Förp.      | 50 ST                      | max. : 10 mm <sup>2</sup> , Box   |

## SVF 7.62HP/180SFBMF



180° inverterad hankontakt med PUSH IN anlutningsteknologi för fältkablar 6 mm<sup>2</sup> med en delning på 7,62 som en "variant med tre flänsar" för chassigenomföring. Lämpligt för kapslingar med en max. väggjocklek av 16 mm. Dessutom perfekt som en fingersäker lösning för backspänningar. Uppfyller kraven enligt UL 1059 600 V klass C och IEC 61800-5-1.

## BVFL 7.62HP/03/180MF2 SN BK BX

Weidmüller Interface GmbH & Co. KG  
Klingenbergstraße 26  
D-32758 Detmold  
Germany

www.weidmueller.com

## Motsvarighet

## Allmänna beställningsdata

|            |                            |   |
|------------|----------------------------|---|
| Typ        | SVF 7.62HP/03/180SFBMF3... | Utförande   |
| Art.nr.    | <a href="#">1429940000</a> | Kretskortsstickanslutning, Stiftkontakt, 7.62 mm, Antal poler: 3, 180°, |
| GTIN (EAN) | 4050118234596              | PUSH IN utan manöverknapp, Fjäderanslutning, Anslutningsområde,         |
| Förp.      | 30 ST                      | max. : 10 mm <sup>2</sup> , Box   |

## SVF 7.62HP/180SFMF

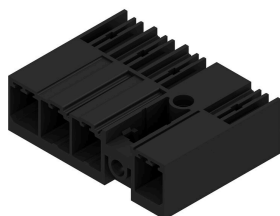


180° inverterad hankontakt med PUSH IN anslutningsteknologi för fältkablar 6 mm<sup>2</sup> med en delning på 7,62 som en "variant med tre flänsar" för chassigenomföring. Lämpligt för kapslingar med en max. väggjocklek av 2 mm.  
Dessutom perfekt som en fingersäker lösning för backspänningar. Uppfyller kraven enligt UL 1059 600 V klass C och IEC 61800-5-1.

## Allmänna beställningsdata

|            |                            |   |
|------------|----------------------------|---|
| Typ        | SVF 7.62HP/03/180SFMF3 ... | Utförande   |
| Art.nr.    | <a href="#">1427240000</a> | Kretskortsstickanslutning, Stiftkontakt, 7.62 mm, Antal poler: 3, 180°, |
| GTIN (EAN) | 4050118231274              | PUSH IN utan manöverknapp, Fjäderanslutning, Anslutningsområde,         |
| Förp.      | 30 ST                      | max. : 10 mm <sup>2</sup> , Box   |

## SV-SMT 7.62IT 90MF SN BX



OMNIMATE Power för IT-nät – skalbar upp till 50 kVA  
Exakt passande lösningar för speciella krav  
Mer normkonformitet för färre kompromisser:  
OMNIMATE Power för IT-nät sätter standarder med seriemässigt integrerade detaljer som gör Design-In- och godkännandeprocessen enklare och driften säkrare.  
Resultatet för applikationen och användarens fördelar:  
Obegränsad användning i 400 V-IT-nät genom fingersäkerhet enligt IEC 61800-5-1 (+ 5,5 mm) samt intuitiv, säker användning med den självlåsand säkerhetsflänsen. Den automatiska låsningen vid fasthakningen säkerställer en tillförlitlig drift.  
Totalt sett: Inga extra skydd på apparaten eller kompromisser vid godkännandet tack vare applikationsanpassad design.

## Allmänna beställningsdata

|            |                            |   |
|------------|----------------------------|---|
| Typ        | SV-SMT 7.62IT/03/90MF3 ... | Utförande   |
| Art.nr.    | <a href="#">2499730000</a> | Kretskortsstickanslutning, Stiftlist, Mittfläns, THT/THR lödanslutning, |
| GTIN (EAN) | 4050118513158              | 7.62 mm, Antal poler: 3, 90°, Lödstiftlängd (l): 2.6 mm, förtennad,     |
| Förp.      | 60 ST                      | svart, Box  |
| Typ        | SV-SMT 7.62IT/03/90MF3 ... | Utförande   |
| Art.nr.    | <a href="#">2498600000</a> | Kretskortsstickanslutning, Stiftlist, Mittfläns, THT/THR lödanslutning, |
| GTIN (EAN) | 4050118511802              | 7.62 mm, Antal poler: 3, 90°, Lödstiftlängd (l): 3.5 mm, förtennad,     |
| Förp.      | 50 ST                      | svart, Box  |