

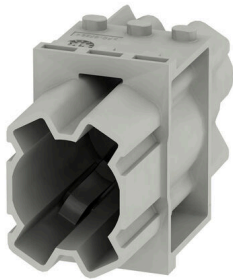
**HDC MHP 200 FC****Weidmüller Interface GmbH & Co. KG**

Klingenbergstraße 26

D-32758 Detmold

Germany

www.weidmueller.com

**Flexibel**

De fyra modulstorlekarna ger individuella propplösningar som sparar en stor mängd utrymme. Den mindre delningen bidrar också till en optimerad design.

**Allmänna beställningsdata**

Utförande	Strömförsörjningsmodul, 1000 V, 200 A, Antal poler: 1, Crimpanslutning, Hylsa, Nödvändiga insticksplatser: 1.5
Art.nr.	<a href="#">2549260000</a>
Typ	HDC MHP 200 FC
GTIN (EAN)	4050118558685
Förp.	1 items

## Tekniska data

## Godkännanden

Godkännanden



ROHS	Uppfyllelse
UL File Number Search	<a href="#">UL-webbplats</a>
Certifikat nr (cURus)	E92202

## Mått och vikter

Djup	34 mm	Byggdjup (tum)	1.3386 inch
Höjd	59.6 mm	Bygghöjd (tum)	2.3465 inch
Bredd	21.85 mm	Byggbredd (tum)	0.8602 inch
Nettovikt	12 g		

## Temperaturer

Gränsvärde, temperatur -40 °C ... 125 °C

## Miljööverensstämmelse för produkt

RoHS-kompatibilitetsstatus	Kompatibel utan undantag
REACH SVHC	Potassium perfluorobutane sulfonate 29420-49-3
SCIP	1609748e-c278-4c9b-b3d1-e6215d2988cd

## Allmänna data

Antal poler	1	Brännbarhetsklass enligt UL 94	V-0
Isolationsmotstånd	10 <sup>12</sup> Ω	Stickcykler	≥ 500
Typ	Hylsa	Överspänningskategori	III
Nedsmutningsgrad	3	Grundläggande material	Polykarbonat, glasfiberförstärkt
Serie	ModuPlug	Märkspänning (DIN EN 61984)	1000 V
Märkspänning enligt UL/CSA	600 V	Märkstötspänning (DIN EN 61984)	8 kV
Märkström (DIN EN 61984)	200 A	Nödvändiga insticksplatser	1.5

## PE anslutningsdata

Anslutningstyp PE Skruvanslutning via modulram

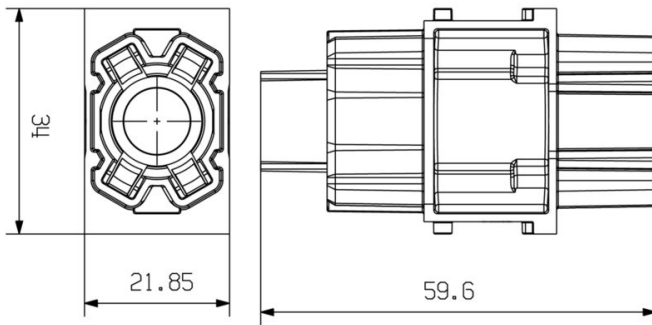
## Utförande

Avisoleringslängd nominellt	19 mm	Anslutningstyp	Crimpanslutning
Ledardiameter, max.	70 mm <sup>2</sup>	Ledardiameter, min.	25 mm <sup>2</sup>

## Klassificeringar

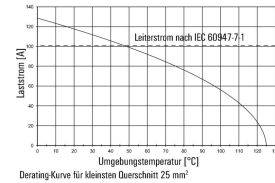
ETIM 8.0	EC000438	ETIM 9.0	EC000438
ETIM 10.0	EC000438	ECLASS 14.0	27-44-02-17
ECLASS 15.0	27-44-02-17		

**Ritning**

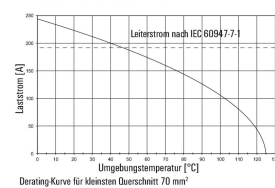


**Deratingkurva**

HP 200 mit H07V-K25 / IP65-Gehäuse / 4-polig

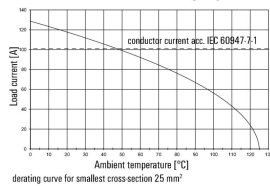


HP 200 / IP65-Gehäuse / 4 Pole

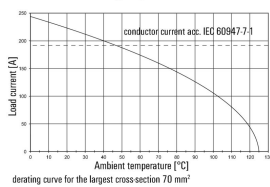


**Deratingkurva**

HP 200 with H07V-K25 / IP65 housing / 4 poles



HP 200 / IP65 housing / 4 poles



## HDC MHP 200 FC

**Weidmüller Interface GmbH & Co. KG**  
 Klingenbergstraße 26  
 D-32758 Detmold  
 Germany

www.weidmueller.com

## Tillbehör

## 200 A crimpkontakter

Crimpning är en elektrisk och mekaniskt säker och pålitlig anslutning mellan ledare och kontakt. En idealisk crimpkontakt är gastät och korrosionstålig.



## Allmänna beställningsdata

Typ	HDC MHP200 F 25	Utförande
Art.nr.	<a href="#">2514820000</a>	Hylsa, Silver, 25 - 25 mm <sup>2</sup>
GTIN (EAN)	4050118528466	
Förp.	10 ST	
Typ	HDC MHP200 F 35	Utförande
Art.nr.	<a href="#">2514830000</a>	Hylsa, Silver, 35 - 35 mm <sup>2</sup>
GTIN (EAN)	4050118528473	
Förp.	10 ST	
Typ	HDC MHP200 F 50	Utförande
Art.nr.	<a href="#">2514840000</a>	Hylsa, Silver, 50 - 50 mm <sup>2</sup>
GTIN (EAN)	4050118528480	
Förp.	10 ST	
Typ	HDC MHP200 F 70	Utförande
Art.nr.	<a href="#">2514850000</a>	Hylsa, Silver, 70 - 70 mm <sup>2</sup>
GTIN (EAN)	4050118528497	
Förp.	10 ST	

## Kontaktborttagningsverktyg



Weidmüller erbjuder en mängd olika crimpverktyg, kontaktborttagningsverktyg och fiberoptiska verktyg.

## Allmänna beställningsdata

Typ	HDC MHP200 REMOVAL TOOL	Utförande
Art.nr.	<a href="#">2617240000</a>	
GTIN (EAN)	4050118705430	
Förp.	1 ST	

**HDC MHP 200 FC****Weidmüller Interface GmbH & Co. KG**

Klingenbergstraße 26

D-32758 Detmold

Germany

[www.weidmueller.com](http://www.weidmueller.com)**Motsvarighet****Elektriska moduler****Flexibel**

De fyra modulstorlekarna ger individuella propplösningar som sparar en stor mängd utrymme. Den mindre delningen bidrar också till en optimerad design.

**Allmänna beställningsdata**

Typ	HDC MHP 200 MC	Utförande
Art.nr.	<a href="#">2548900000</a>	Strömförsörjningsmodul, 1000 V, 200 A, Antal poler: 1,
GTIN (EAN)	4050118619287	Crimpanslutning, Hane, Nödvändiga insticksplatser: 1.5
Förp.	1 ST	