

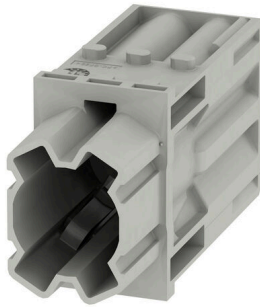
HDC MHP 200 MC**Weidmüller Interface GmbH & Co. KG**

Klingenbergstraße 26

D-32758 Detmold

Germany

www.weidmueller.com

**Flexibel**

De fyra modulstorlekarna ger individuella propplösningar som sparar en stor mängd utrymme. Den mindre delningen bidrar också till en optimerad design.

Allmänna beställningsdata

| | |
|------------|---|
| Utförande | Strömförsörjningsmodul, 1000 V, 200 A, Antal poler: 1, Crimpanslutning, Hane, Nödvändiga insticksplatser: 1.5 |
| Art.nr. | 2548900000 |
| Typ | HDC MHP 200 MC |
| GTIN (EAN) | 4050118619287 |
| Förp. | 1 items |

HDC MHP 200 MC

Weidmüller Interface GmbH & Co. KG

Klingenbergstraße 26

D-32758 Detmold

Germany

www.weidmueller.com

Tekniska data

Godkännanden

Godkännanden



| | |
|-----------------------|------------------------------|
| ROHS | Uppfyllelse |
| UL File Number Search | UL-webbplats |
| Certifikat nr (cURus) | E92202 |

Mått och vikter

| | | | |
|-----------|----------|-----------------|-------------|
| Djup | 34 mm | Byggdjup (tum) | 1.3386 inch |
| Höjd | 60.3 mm | Bygghöjd (tum) | 2.374 inch |
| Bredd | 21.85 mm | Byggbredd (tum) | 0.8602 inch |
| Nettovikt | 12 g | | |

Temperaturer

Gränsvärde, temperatur -40 °C ... 125 °C

Miljööverensstämmelse för produkt

| | |
|----------------------------|--|
| RoHS-kompatibilitetsstatus | Kompatibel utan undantag |
| REACH SVHC | Potassium perfluorobutane sulfonate 29420-49-3 |
| SCIP | 1609748e-c278-4c9b-b3d1-e6215d2988cd |

Allmänna data

| | | | |
|----------------------------|--------------------|---------------------------------|----------------------------------|
| Antal poler | 1 | Brännbarhetsklass enligt UL 94 | V-0 |
| Isolationsmotstånd | 10 ¹² Ω | Stickcykler | ≥ 500 |
| Typ | Hane | Överspänningskategori | III |
| Nedsmutningsgrad | 3 | Grundläggande material | Polykarbonat, glasfiberförstärkt |
| Serie | ModuPlug | Märkspänning (DIN EN 61984) | 1000 V |
| Märkspänning enligt UL/CSA | 600 V | Märkstötspänning (DIN EN 61984) | 8 kV |
| Märkström (DIN EN 61984) | 200 A | Nödvändiga insticksplatser | 1.5 |

PE anslutningsdata

Anslutningstyp PE Skruvanslutning via modulram

Utförande

| | | | |
|-----------------------------|--------------------|---------------------|--------------------|
| Avisoleringslängd nominellt | 19 mm | Anslutningstyp | Crimpanslutning |
| Ledardiameter, max. | 70 mm ² | Ledardiameter, min. | 25 mm ² |

Klassificeringar

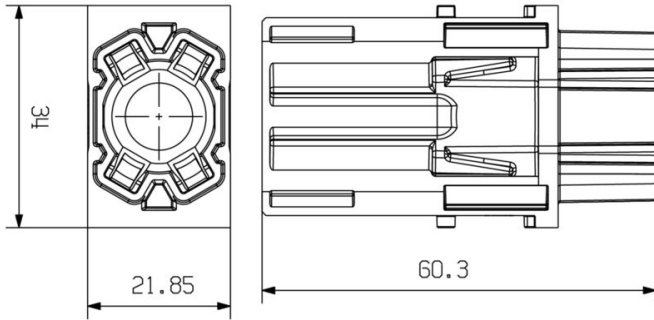
| | | | |
|-------------|-------------|-------------|-------------|
| ETIM 8.0 | EC000438 | ETIM 9.0 | EC000438 |
| ETIM 10.0 | EC000438 | ECLASS 14.0 | 27-44-02-17 |
| ECLASS 15.0 | 27-44-02-17 | | |

HDC MHP 200 MC

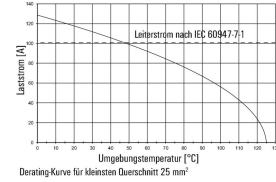
Weidmüller Interface GmbH & Co. KG
 Klingenbergstraße 26
 D-32758 Detmold
 Germany

Ritningar

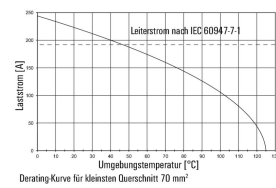
www.weidmueller.com



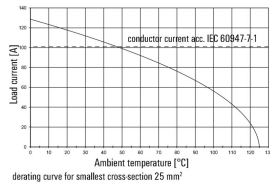
HP 200 mit H07V-K25 / IP65-Gehäuse / 4-polig



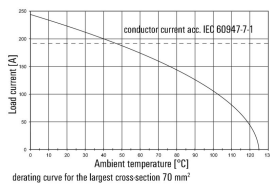
HP 200 / IP65-Gehäuse / 4 Pole



HP 200 with H07V-K25 / IP65 housing / 4 poles



HP 200 / IP65 housing / 4 poles



HDC MHP 200 MC

Weidmüller Interface GmbH & Co. KG
Klingenbergstraße 26
D-32758 Detmold
Germany

www.weidmueller.com

Tillbehör

200 A crimpkontakter

Crimpning är en elektrisk och mekaniskt säker och pålitlig anslutning mellan ledare och kontakt. En idealisk crimpkontakt är gastät och korrosionstålig.



Allmänna beställningsdata

| | | |
|------------|----------------------------|---------------------------------------|
| Typ | HDC MHP200 M 25 | Utförande |
| Art.nr. | 2514860000 | Hane, Silver, 25 - 25 mm ² |
| GTIN (EAN) | 4050118528503 | |
| Förp. | 10 ST | |
| Typ | HDC MHP200 M 35 | Utförande |
| Art.nr. | 2514870000 | Hane, Silver, 35 - 35 mm ² |
| GTIN (EAN) | 4050118528510 | |
| Förp. | 10 ST | |
| Typ | HDC MHP200 M 50 | Utförande |
| Art.nr. | 2514880000 | Hane, Silver, 50 - 50 mm ² |
| GTIN (EAN) | 4050118528527 | |
| Förp. | 10 ST | |
| Typ | HDC MHP200 M 70 | Utförande |
| Art.nr. | 2514890000 | Hane, Silver, 70 - 70 mm ² |
| GTIN (EAN) | 4050118528534 | |
| Förp. | 10 ST | |

Övrigt

Förutom industrkontakter inbegriper RockStar® lämpliga tillbehör för effektiv, funktionell och säker systemkabeldragning, t.ex. kodningssystem, skärmbyglar, täckplattor och reservtätningar



Allmänna beställningsdata

| | | |
|------------|----------------------------|-----------|
| Typ | HDC MHP200 REMOVAL TOOL | Utförande |
| Art.nr. | 2617240000 | |
| GTIN (EAN) | 4050118705430 | |
| Förp. | 1 ST | |

HDC MHP 200 MC**Weidmüller Interface GmbH & Co. KG**

Klingenbergstraße 26

D-32758 Detmold

Germany

www.weidmueller.com**Motsvarighet****Elektriska moduler****Flexibel**

De fyra modulstorlekarna ger individuella propplösningar som sparar en stor mängd utrymme. Den mindre delningen bidrar också till en optimerad design.

Allmänna beställningsdata

| | | |
|------------|----------------------------|---|
| Typ | HDC MHP 200 FC | Utförande |
| Art.nr. | 2549260000 | Strömförsörjningsmodul, 1000 V, 200 A, Antal poler: 1, |
| GTIN (EAN) | 4050118558685 | Crimpanslutning, Hylsa, Nödvändiga insticksplatser: 1.5 |
| Förp. | 1 ST | |