

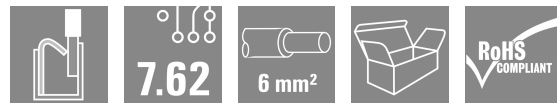
BVFL 7.62HP/02/180 SN BK BX**Weidmüller Interface GmbH & Co. KG**

Klingenbergstraße 26

D-32758 Detmold

Germany

www.weidmueller.com

Produktillustration

180° hylsdel med PUSH IN anslutningsteknik med manöverknapp för fältkablar 6 mm² med delning 7,62. Uppfyller kraven enligt UL 1059 600 V klass C och IEC 61800-5-1. Även idealisk som en fingersäker lösning för effektutgången. Den självhållande mittflänsen, som valfritt kan skruvlåsas, minskar utrymmesbehovet med en rasterbredd i jämförelse med konventionella lösningar. Varianter: utan fläns, ytterfläns, mittfläns med rastbar mekanism och som alternativ skruvfäste.

Allmänna beställningsdata

| | |
|-------------------|---|
| Utförande | Kretskortsstickanslutning, Hylsstickpropp, 7.62 mm, Antal poler: 2, 180°, PUSH IN med manöverknapp, Anslutningsområde, max. : 6 mm ² , Box |
| Art.nr. | 2548870000 |
| Typ | BVFL 7.62HP/02/180 SN BK BX |
| GTIN (EAN) | 4050118558340 |
| Förp. | 120 items |
| Produktparametrar | IEC: 1000 V / 41 A / 0.5 - 6 mm ² UL: 600 V / 39 A / AWG 24 - AWG 8 |
| Förpackning | Box |

BVFL 7.62HP/02/180 SN BK BX

Weidmüller Interface GmbH & Co. KG
Klingenbergstraße 26
D-32758 Detmold
Germany

www.weidmueller.com

Technical data

Godkännanden

ROHS Uppfyllelse

Mått och vikter

| | | | |
|-----------|---------|----------------|-------------|
| Djup | 52.1 mm | Byggdjup (tum) | 2.0512 inch |
| Höjd | 20.6 mm | Bygghöjd (tum) | 0.811 inch |
| Nettovikt | 11.22 g | | |

Miljööverensstämmelse för produkt

| | |
|----------------------------|--------------------------------|
| RoHS-kompatibilitetsstatus | Kompatibel utan undantag |
| REACH SVHC | Nej mSvHC över 0,1 viktprocent |

Packaging

| | | | |
|-------------|-----------|-----------|-----------|
| Förpackning | Box | VPE-längd | 352.00 mm |
| VPE-bredd | 136.00 mm | VPE-höjd | 60.00 mm |

Systemvärden

| | | | |
|----------------------------------|--|------------------------------------|-------------------|
| Produktfamilj | OMNIMATE Power – serie BV/SV 7.62HP | Anslutningstyp | Fältanslutning |
| Ledaranslutningsteknik | PUSH IN med manöverknapp | Delning i mm (P) | 7.62 mm |
| Delning i tum (P) | 0.300 " | Ledarutgångsriktning | 180° |
| Antal poler | 2 | L1 i mm | 7.62 mm |
| L1 i tum | 0.300 " | Antal rader | 1 |
| Polradstal | 1 | Märkarea | 6 mm ² |
| Beröringsskydd enligt DIN VDE 57 | fingersäker | Beröringsskydd enligt DIN VDE 0470 | IP 20 |
| Skyddsklass | IP20 | Genomgångsmotstånd (6) | 4,50 mΩ |
| Koderbar | Ja | Avisoleringslängd | 12 mm |
| Skruvmejselklinga | 0,6 x 3,5 | Stickcykler | 25 |

Materialdata

| | | | |
|----------------------------------|-----------|----------------------------------|--------------------|
| Isoleringsmaterial | PA GF | Färgkod | svart |
| Färgtabell (jämförbar) | RAL 9011 | Isoleringsmaterialgrupp | II |
| CTI (Comparative Tracking Index) | ≥ 600 | Moisture Level (MSL) | |
| Brännbarhetsklass enligt UL 94 | V-0 | Kontaktmaterial | Cu-legering |
| Kontaktyta | förtennad | Skiktstruktur för stiftkontakten | 6...8 µm Sn glossy |
| Lagertemperatur, min. | -40 °C | Lagertemperatur, max. | 70 °C |
| Driftstemperatur, min. | -50 °C | Driftstemperatur, max. | 125 °C |
| Temperaturområde Montage, min. | -25 °C | Temperaturområde Montage, max. | 125 °C |

Anslutningsbara ledare

| | |
|--|---------------------|
| Anslutningsområde, min. | 0.5 mm ² |
| Anslutningsområde, max. | 6 mm ² |
| entrådig, min. H05(07) V-U | 0.5 mm ² |
| entrådig, max. H05(07) V-U | 6 mm ² |
| fintrådig, min. H05(07) V-K | 0.5 mm ² |
| fintrådig, max. H05(07) V-K | 6 mm ² |
| med AEH med krage DIN 46 228/4, min. | 0.5 mm ² |
| med ändhylsa med krage DIN 46 228/4, max. | 6 mm ² |

BVFL 7.62HP/02/180 SN BK BX
Weidmüller Interface GmbH & Co. KG

 Klingenbergstraße 26
 D-32758 Detmold
 Germany

www.weidmueller.com
Technical data

 med ändhylsa, DIN 46228 pt 1, min. 0.5 mm²

 med ändhylsa enligt DIN 46 228/1, max. 6 mm²

| Anslutningsbar ledare | Ledarens anslutningsarea | Typ | fintrådig |
|-----------------------|--------------------------|------------------------|-----------------------------|
| | kabelsko | nominell | 0.5 mm ² |
| | | Avisoleringslängd | nominell 14 mm |
| | kabelsko | Rekommenderad ändhylsa | H0.5/12 OR |
| | | Rekommenderad ändhylsa | H0.5/12 OR |
| | kabelsko | nominell | 0.75 mm ² |
| | | Avisoleringslängd | nominell 14 mm |
| | kabelsko | Rekommenderad ändhylsa | H0.75/18 W |
| | | Rekommenderad ändhylsa | H0.75/18 W |
| | kabelsko | nominell | 1 mm ² |
| | | Avisoleringslängd | nominell 15 mm |
| | kabelsko | Rekommenderad ändhylsa | H1.0/18 GE |
| | | Rekommenderad ändhylsa | H1.0/18 GE |
| | kabelsko | nominell | 1.5 mm ² |
| | | Avisoleringslängd | nominell 12 mm |
| | kabelsko | Rekommenderad ändhylsa | H1.5/12 |
| | | Rekommenderad ändhylsa | H1.5/12 |
| | kabelsko | nominell | 15 mm |
| | | Avisoleringslängd | nominell 15 mm |
| | kabelsko | Rekommenderad ändhylsa | H1.5/18D SW |
| | | Rekommenderad ändhylsa | H1.5/18D SW |
| | kabelsko | nominell | 2.5 mm ² |
| | | Avisoleringslängd | nominell 12 mm |
| | kabelsko | Rekommenderad ändhylsa | H2.5/12 |
| | | Rekommenderad ändhylsa | H2.5/12 |
| | kabelsko | nominell | 14 mm |
| | | Avisoleringslängd | nominell 14 mm |
| | kabelsko | Rekommenderad ändhylsa | H2.5/19D BL |
| | | Rekommenderad ändhylsa | H2.5/19D BL |
| | kabelsko | nominell | 4 mm ² |
| | | Avisoleringslängd | nominell 12 mm |
| | kabelsko | Rekommenderad ändhylsa | H4.0/12 |
| | | Rekommenderad ändhylsa | H4.0/12 |
| | kabelsko | nominell | 14 mm |
| | | Avisoleringslängd | nominell 14 mm |
| | kabelsko | Rekommenderad ändhylsa | H4.0/20D GR |
| | | Rekommenderad ändhylsa | H4.0/20D GR |
| | kabelsko | nominell | 6 mm ² |
| | | Avisoleringslängd | nominell 12 mm |
| | kabelsko | Rekommenderad ändhylsa | H6.0/12 |
| | | Rekommenderad ändhylsa | H6.0/12 |
| | kabelsko | nominell | 14 mm |
| | | Avisoleringslängd | nominell 14 mm |
| | kabelsko | Rekommenderad ändhylsa | H6.0/20 SW |
| | | Rekommenderad ändhylsa | H6.0/20 SW |

Referenstext

Ytterdiametern på plastkragen ska inte vara större än rastret (P). Längd på hylsor ska väljas beroende på produkten och märkspänningen.

Märkdata enligt CSA

Märkspänning (användargrupp B / CSA) 600 V

Märkspänning (användargrupp D / CSA) 600 V

Märkström (användargrupp C / CSA) 33 A

Ledardiameter AWG, min. AWG 24

Märkspänning (användargrupp C / CSA) 600 V

Märkström (användargrupp B / CSA) 33 A

Märkström (användargrupp D / CSA) 5 A

Ledardiameter AWG, max. AWG 8

BVFL 7.62HP/02/180 SN BK BX

Weidmüller Interface GmbH & Co. KG

Klingenbergstraße 26

D-32758 Detmold

Germany

www.weidmueller.com

Technical data

Märkdata enligt UL 1059

| | | | |
|--|--------|--|-------|
| Märkspänning (användargrupp B / UL 1059) | 600 V | Märkspänning (användargrupp C / UL 1059) | 600 V |
| Märkspänning (användargrupp D / UL 1059) | 600 V | Märkström (användargrupp B / UL 1059) | 39 A |
| Märkström (användargrupp C / UL 1059) | 39 A | Märkström (användargrupp D / UL 1059) | 5 A |
| Ledardiameter AWG, min. | AWG 24 | Ledardiameter AWG, max. | AWG 8 |

Märkdata enligt IEC

| | | | |
|--|------------------------|--|------------------|
| testad enligt standard | IEC 60664-1, IEC 61984 | Märkström, min. antal poler (Tu=20°C) | 41 A |
| Märkström, max. antal poler (Tu=20°C) | 41 A | Märkström, min. antal poler (Tu=40°C) | 41 A |
| Märkström, max. antal poler (Tu=40°C) | 38 A | Märkspänning vid överspänningsk./ Nedsmutningsgrad II/2 | 1000 V |
| Märkspänning vid överspänningsk./ Nedsmutningsgrad III/2 | 1000 V | Märkspänning vid överspänningskat./ Nedsmutningsgrad III/3 | 800 V |
| Märkspänning vid överspänningsk./ Nedsmutningsgrad II/2 | 6 kV | Märkspänning vid överspänningsk./ Nedsmutningsgrad III/2 | 8 kV |
| Märkstötspänning vid överspänningsk./ Nedsmutningsgrad III/3 | 8 kV | Korttidströmhållfasthet | 3 x 1s mit 420 A |
| Krypsträcka, min. | 12.7 mm | Luftsträcka, min. | 10.4 mm |

Viktig hänvisningstext

| | |
|-----------------|--|
| IPC-konformitet | Konformitet: Produkterna utvecklas, tillverkas och levereras i enlighet med internationellt erkända standarder och normer, och uppfyller de egenskaper som garanteras i databladet resp. har designegenskaper i enlighet med IPC-A-610 "Klass 2". Övriga anspråk gällande produkterna kan bedömas på begäran. |
| Hänvisningstext | <ul style="list-style-type: none"> • Additional variants on request • Wire end ferrule with plastic collar to DIN 46228/4 • Wire end ferrule without plastic collar to DIN 46228/1 • P on drawing = pitch • Rated data refer only to the component itself. Clearance and creepage distances to other components are to be designed in accordance with the relevant application standards. • Additional pole combinations on request • In accordance with IEC 61984, OMNIMATE-connectors are connectors without breaking capacity (COC). During designated use, connectors are not allowed to be engaged or disengaged when live or under load • Long term storage of the product with average temperature of 50 °C and maximum humidity 70%, 36 months |

Klassificeringar

| | | | |
|-------------|-------------|-------------|-------------|
| ETIM 8.0 | EC002638 | ETIM 9.0 | EC002638 |
| ETIM 10.0 | EC002638 | ECLASS 14.0 | 27-46-02-02 |
| ECLASS 15.0 | 27-46-02-02 | | |

BVFL 7.62HP/02/180 SN BK BX

Weidmüller Interface GmbH & Co. KG
 Klingenbergstraße 26
 D-32758 Detmold
 Germany

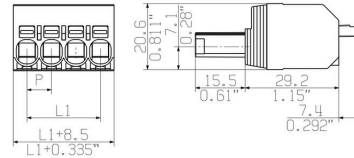
Drawings

www.weidmueller.com

Produktillustration

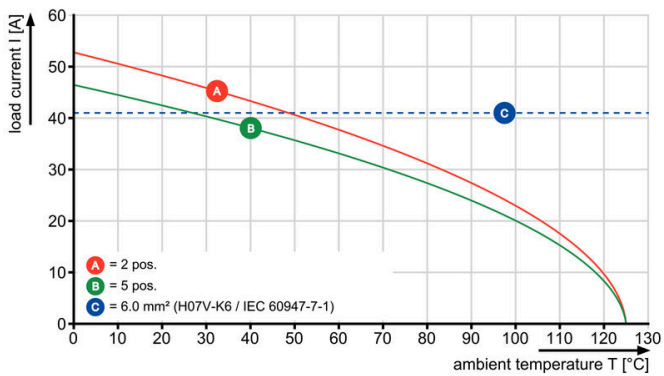


Dimensional drawing



Graph

BVF 7.62HP../180 - SV 7.62HP../90



Graph

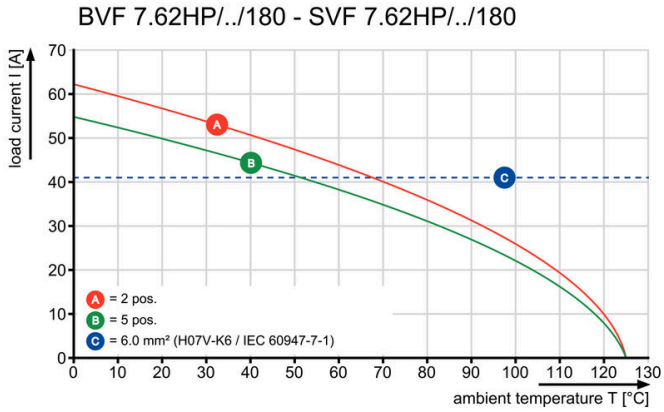
BVF 7.62HP../180 - SV 7.62HP../270



Drawings

Graph

Produktfödel



Secure connection of small conductors
 PUSH IN WIRE READY

Produktfödel



Installation without tools
 Outlet direction: 90° und 180°

BVFL 7.62HP/02/180 SN BK BX

Weidmüller Interface GmbH & Co. KG
 Klingenbergstraße 26
 D-32758 Detmold
 Germany

www.weidmueller.com

Accessories
Kodelement


Den jackbara anslutningstekniken för effektelektronik är optimerad för modern motorteknik, startmotorer, frekvensomvandlare och servostyrningar.

OMNIMATE Power sätter standarder genom ökad säkerhet och innovativa lösningar, såsom jackbar skärmsupport, integrerade signalkontakter eller enhandsmanövreringar.

De tre produktserierna erbjuder ytterligare fördelar:

- Applikationsanpassad skalbarhet: från den kompakta 4 mm²-anslutningen för 29 A (IEC) resp. 20 A (UL) till den robusta 16 mm²-anslutningen för 76 A (IEC) resp. 54 A (UL)
- Obegränsad användning upp till 1000 V (IEC) resp. 600 V (UL)
- Många olika, applikationsoptimerade infästningsmöjligheter

Vår service:

Utforma dina individuella kontaktdon enkelt med Produktkonfiguratorn.

Allmänna beställningsdata

| | | |
|------------|----------------------------|---|
| Typ | BV/SV 7.62HP KO | Utförande |
| Art.nr. | 1937590000 | Kretskortsstickanslutning, Tillbehör, Kodelement, svart, Antal poler: |
| GTIN (EAN) | 4032248608881 | 1 |
| Förp. | 50 ST | |

Crimping tools


Pressverktyg för ändhylsor med och utan plastkrage

- Tvångsspår garanterar kvalitetscrimp
- Upplåsningsmöjlighet vid eventuell felmanövrering

Allmänna beställningsdata

| | | |
|------------|----------------------------|--|
| Typ | PZ 6/5 | Utförande |
| Art.nr. | 9011460000 | Crimpverktyg, Crimpverktyg för ändhylsor, 0.25mm ² , 6mm ² , |
| GTIN (EAN) | 4008190165352 | Trapetsindentpressning |
| Förp. | 1 ST | |

BVFL 7.62HP/02/180 SN BK BX

Weidmüller Interface GmbH & Co. KG
 Klingenbergstraße 26
 D-32758 Detmold
 Germany

www.weidmueller.com

Accessories

Kopplingsatts



Med hjälp av SVF/BVF 7.62HP kopplingsset kan de två instickselementen anslutas rygg mot rygg för att bilda ett 2-radigt kontaktdon med maximalt 2 x 4 poler.

Allmänna beställningsdata

| | | |
|------------|----------------------------|---|
| Typ | SVF/BVF 7.62HP COUPLE S... | Utförande |
| Art.nr. | 1440850000 | Kretskortsstickanslutning, Tillbehör, Montageblock, svart |
| GTIN (EAN) | 4050118247060 | |
| Förp. | 20 ST | |

Spår-Skruvmejsel



Spårskruvmejsel med rundklinga, SD DIN 5265, ISO 2380/2, klingprofil enligt DIN 5264, ISO 2380/1, Spets krom top, SoftFinish-handtag

Allmänna beställningsdata

| | | |
|------------|----------------------------|--------------------------|
| Typ | SDS 0.6X3.5X100 | Utförande |
| Art.nr. | 9008330000 | Skruvmejsel, Skruvmejsel |
| GTIN (EAN) | 4032248056286 | |
| Förp. | 1 ST | |

BVFL 7.62HP/02/180 SN BK BX

Weidmüller Interface GmbH & Co. KG
Klingenbergstraße 26
D-32758 Detmold
Germany

www.weidmueller.com

Counterpart

SV 7.62HP 180G SN

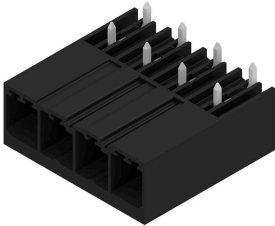


Enradig High Performance hankontakt som kan radas upp utan polförlust eller med en patenterad fläns för en snabb låsning utan verktyg. Maximal anslutnings- och driftsäkerhet tack vare en kontaktbild som förhindrar felaktig anslutning, med unikt mångsidig kodning och kompletterande fastsättning i flänsen. Stiftlängd 3,5 mm optimerade för blyfri våglöding.

Allmänna beställningsdata

| | | |
|------------|----------------------------|--|
| Typ | SV 7.62HP/02/180G 3.5SN... | Utförande |
| Art.nr. | 1930600000 | Kretskortsstickanslutning, Stiftlist, stängd på sidan, THT |
| GTIN (EAN) | 4032248580576 | lödanslutning, 7.62 mm, Antal poler: 2, 180°, Lödstiftlängd (l): 3.5 |
| Förp. | 120 ST | mm, förtennad, svart, Box |

SV 7.62HP 270G SN



Enradiga effektiva stiftlistor för hög ström som kan radas upp utan polförlust eller med en patenterad fläns för en snabb och låsning utan verktyg. Maximal anslutnings- och driftsäkerhet tack vare en kontaktbild som förhindrar felaktig anslutning, med unikt mångsidig kodning och kompletterande fastsättning i flänsen.

Allmänna beställningsdata

| | | |
|------------|----------------------------|--|
| Typ | SV 7.62HP/02/270G 3.5SN... | Utförande |
| Art.nr. | 1931260000 | Kretskortsstickanslutning, Stiftlist, stängd på sidan, THT |
| GTIN (EAN) | 4032248581283 | lödanslutning, 7.62 mm, Antal poler: 2, 270°, Lödstiftlängd (l): 3.5 |
| Förp. | 120 ST | mm, förtennad, svart, Box |

SV 7.62HP 90G SN



Enradiga effektiva stiftlistor för hög ström som kan radas upp utan polförlust eller med en patenterad fläns för en snabb och låsning utan verktyg. Maximal anslutnings- och driftsäkerhet tack vare en kontaktbild som förhindrar felaktig anslutning, med unikt mångsidig kodning och kompletterande fastsättning i flänsen.

Allmänna beställningsdata

| | | |
|------------|----------------------------|---|
| Typ | SV 7.62HP/02/90G 3.5SN ... | Utförande |
| Art.nr. | 1930270000 | Kretskortsstickanslutning, Stiftlist, stängd på sidan, THT |
| GTIN (EAN) | 4032248580149 | lödanslutning, 7.62 mm, Antal poler: 2, 90°, Lödstiftlängd (l): 3.5 mm, |
| Förp. | 120 ST | förtennad, svart, Box |

BVFL 7.62HP/02/180 SN BK BX

Weidmüller Interface GmbH & Co. KG
Klingenbergstraße 26
D-32758 Detmold
Germany

Counterpart

www.weidmueller.com

SVD 7.62HP 270G SN

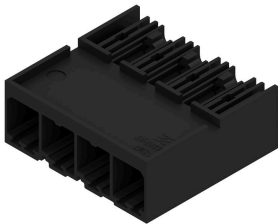


Tvåvånings högströms effektiva stiftlistor med eller utan fläns, för snabb, verktygslös låsning. Optimerad för "moduler i bokstorlek" av 50 mm bredd och uppåt. Med integrerat montagealternativ för montage på kapslingsväggen. Exceptionell tillförlitlighet och driftsäkerhet tack vare 100 % felsäker kontaktbild, unik kodning och ytterligare skruvmontage i flänsen som alternativ.

Allmänna beställningsdata

| | | |
|------------|----------------------------|--|
| Typ | SVD 7.62HP/04/270G 3.2S... | Utförande |
| Art.nr. | 1543290000 | Kretskortsstickanslutning, Stiftlist, stängd på sidan, THT |
| GTIN (EAN) | 4050118348323 | lödanslutning, 7.62 mm, Antal poler: 4, 270°, Lödstiftlängd (l): 3.2 |
| Förp. | 60 ST | mm, förtennad, svart, Box |

SV-SMT 7.62HP 270G BX



OMNIMATE Power BV / SV 7.62HP – 28 kVA-effektlassen
Exakt passande lösningar för effektanslutningar
Mer effektreserver för högre belastbarhet:
Mellanklassen i effekt-kontaktdonssystemet
OMNIMATE Power BV / SV 7.62HP är med brett areaområde, hög överlasttålighet, och det största urvalet när det gäller varianter och tillbehör "arbetshästen" i HP-serien. HP står för "High Performance" - det betyder inte bara en maximal ström, upp till 50 °C utan derating, utan även ett obegränsat godkännande enligt UL för 600 V. Dessutom uppfyller dessa kontaktdon den enligt applikationsnormen IEC61800-5-1 krävda fingersäkerheten för 400V-TN-nät (+3,0 mm).

Allmänna beställningsdata

| | | |
|------------|----------------------------|--|
| Typ | SV-SMT 7.62HP/02/270G 2... | Utförande |
| Art.nr. | 2499330000 | Kretskortsstickanslutning, Stiftlist, stängd på sidan, THT/THR |
| GTIN (EAN) | 4050118512427 | lödanslutning, 7.62 mm, Antal poler: 2, 270°, Lödstiftlängd (l): 2.6 |
| Förp. | 120 ST | mm, förtennad, svart, Box |
| Typ | SV-SMT 7.62HP/02/270G 3... | Utförande |
| Art.nr. | 2498380000 | Kretskortsstickanslutning, Stiftlist, stängd på sidan, THT/THR |
| GTIN (EAN) | 4050118511543 | lödanslutning, 7.62 mm, Antal poler: 2, 270°, Lödstiftlängd (l): 3.5 |
| Förp. | 50 ST | mm, förtennad, svart, Box |

BVFL 7.62HP/02/180 SN BK BX

Weidmüller Interface GmbH & Co. KG
 Klingenbergstraße 26
 D-32758 Detmold
 Germany

Counterpart

www.weidmueller.com

SV-SMT 7.62HP 90G BX



OMNIMATE Power BV / SV 7.62HP – 28 kVA-effektlassen

Exakt passande lösningar för effektanslutningar

Mer effektreserver för högre belastbarhet:

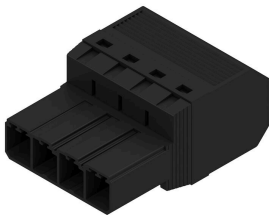
Mellanklassen i effekt-kontaktdonssystemet

OMNIMATE Power BV / SV 7.62HP är med brett areaområde, hög överlasttålighet, och det största urvalet när det gäller varianter och tillbehör "arbetshästen" i HP-serien. HP står för "High Performance" - det betyder inte bara en maximal ström, upp till 50 °C utan derating, utan även ett obegränsat godkännande enligt UL för 600 V. Dessutom uppfyller dessa kontaktdon den enligt applikationsnormen IEC61800-5-1 krävda fingersäkerheten för 400V-TN-nät (+3,0 mm).

Allmänna beställningsdata

| | | |
|------------|----------------------------|---|
| Typ | SV-SMT 7.62HP/02/90G 2.... | Utförande |
| Art.nr. | 2499320000 | Kretskortsstickanslutning, Stiftlist, stängd på sidan, THT/THR |
| GTIN (EAN) | 4050118512403 | lödanslutning, 7.62 mm, Antal poler: 2, 90°, Lödstiftlängd (l): 2.6 mm, |
| Förp. | 120 ST | förtennad, svart, Box |
| Typ | SV-SMT 7.62HP/02/90G 3.... | Utförande |
| Art.nr. | 2498310000 | Kretskortsstickanslutning, Stiftlist, stängd på sidan, THT/THR |
| GTIN (EAN) | 4050118511499 | lödanslutning, 7.62 mm, Antal poler: 2, 90°, Lödstiftlängd (l): 3.5 mm, |
| Förp. | 50 ST | förtennad, svart, Box |

SVF 7.62HP/180G



180° inverterad stiftlist med PUSH IN

anslutningsteknologi för fältkablar 6 mm² med en

delning på 7,62 som en "variant med tre flänsar" för

chassigenomföring. Lämpligt för kapslingar med en

max. vägg tjocklek av 2 mm. Dessutom perfekt som en

fingersäker lösning för backspänningar. Uppfyller kraven

enligt UL 1059 600 V klass C och IEC 61800-5-1.

Allmänna beställningsdata

| | | |
|------------|----------------------------|---|
| Typ | SVF 7.62HP/02/180G SN B... | Utförande |
| Art.nr. | 1060830000 | Kretskortsstickanslutning, Stiftkontakt, 7.62 mm, Antal poler: 2, 180°, |
| GTIN (EAN) | 4032248810871 | PUSH IN utan manöverknapp, Fjäderanslutning, Anslutningsområde, |
| Förp. | 95 ST | max. : 10 mm ² , Box |

BVFL 7.62HP/02/180 SN BK BX

Weidmüller Interface GmbH & Co. KG
Klingenbergstraße 26
D-32758 Detmold
Germany

Counterpart

www.weidmueller.com

SVZ 7.62HP 180 SN

Effektiv hankontakt med den beprövade, 100 % underhållsfria Weidmüller-klämbygelns av stål. Polförlustfritt byggbar eller med patenterad multifunktionsfläns för snabb, säker och verktygslös låsning. Maximal anslutnings- och driftsäkerhet tack vare en kontaktbild som förhindrar felaktig insättning, med unikt mångsidig kodning och skydd mot felaktig inkoppling. Märkningsbar

Allmänna beställningsdata

| | | |
|------------|----------------------------|---|
| Typ | SVZ 7.62HP/02/180G SN B... | Utförande |
| Art.nr. | 1931620000 | Kretskortsstickanslutning, Stiftkontakt, 7.62 mm, Antal poler: 2, 180°, |
| GTIN (EAN) | 4032248581627 | Klämbygelanslutning, Anslutningsområde, max. : 6 mm ² , Box |
| Förp. | 100 ST | |