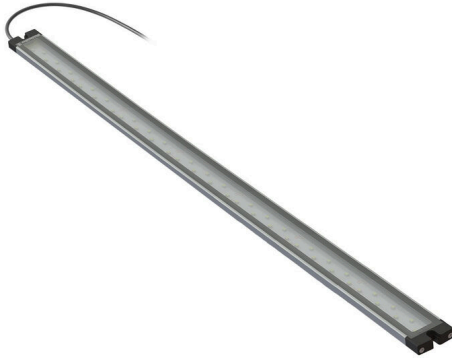


WIL-LWXXXX-6500D024-765SXX5.0BXXXXXXXXXX

Weidmüller Interface GmbH & Co. KG
Klingenbergstraße 26
D-32758 Detmold
Germany

www.weidmueller.com



WIL-LED-lampfamiljen: LED-lampan är endast 8 mm hög (9,4 mm med magnet). Den drivs med 24 VDC, har mycket högt ljusutbyte och lång produktlivslängd (mer än 60 000 timmar). Mycket robust konstruktion, med full kapsling och metallhölje – vattentät (IP67). Ljusets färgtemperatur är 6500 K (dagsljus), vilket gör utrustningen lämplig för många olika uppgifter. Kan lätt anslutas med en M12-koppling. Tack vare låg energiförbrukning krävs bara en liten 24 V-energiförsörjningsenhet för driften.

Allmänna beställningsdata

Art.nr.	2535900000
Typ	WIL-LWXXXX-6500D024-765SXX5.0BXXXX-XXX
GTIN (EAN)	4050118547566
Förp.	1 items

WIL-LWXXX-6500D024-765SXX5.0BXXXXXXXXXX

Weidmüller Interface GmbH & Co. KG
Klingenbergstraße 26
D-32758 Detmold
Germany

www.weidmueller.com

Tekniska data

Godkännanden

Godkännanden



ROHS	Uppfyllelse
UL File Number Search	UL-webbplats
Certifikat-Nr. (cULus)	E354496

Mått och vikter

Djup	40 mm	Byggdjup (tum)	1.5748 inch
Höjd	11 mm	Bygghöjd (tum)	0.4331 inch
Bredd	765 mm	Byggbredd (tum)	30.1181 inch
Nettovikt	550 g		

Temperaturer

Drifttemperatur	-20 - 60°C
-----------------	------------

Miljööverensstämmelse för produkt

RoHS-kompatibilitetsstatus	Kompatibel utan undantag
REACH SVHC	Nej mSvHC över 0,1 viktprocent
EPREL-registreringsnummer	1323280

Allmänna tekniska data

Anslutningstyp	Förkonfektionerad kabel	Elektronisk utrustning på rullande materiel	No
Rekommenderad klass i enlighet med UL för användning av energiförsörjning	NEC klass 2	LED-modulens form	rektangulär
Antal LED	49	Ljusfärg (CCT)	6500K, White
Ljusstyrka	3470 cd	Ljusström	3100 lm
Utsläppsvinkel	40°	Ljusstyrka	929 lux
Livslängd	60.000 h	Monteringstyp	Skruvmontering
Avstånd mellan borrhål	750 mm	Slagtålighet	IK05
Skyddsklass	IP67	Verkningsgradsklass (enligt EU-direktiv nr. 874/2012)	Not required

Anslutningsdata

LED-modul kan anslutas	nej	Utförande	Ledningsände öppen
Antal poler	2	Kodering	ingen
Anslutningsgånga	utan	Koppling	Hane 4 (trådar: svarta) kontroll vit LED, hane 3 (trådar: blå)

Elektriska data

Märkspänning	24 V DC	Märkström	1.07 A
Effekt	26,3 W	Reglerbar effekt	Ja

WIL-LWXXXX-6500D024-765SXX5.0BXXXXXXXXXX**Weidmüller Interface GmbH & Co. KG**
Klingenbergstraße 26
D-32758 Detmold
Germanywww.weidmueller.com**Tekniska data****Materialdata**

Material i LED beröringsskydd	ESG	Kapslingsmaterial	hårdanodiserat aluminium
Material i frontkåpor	PBT		

Tekniska data för kabel

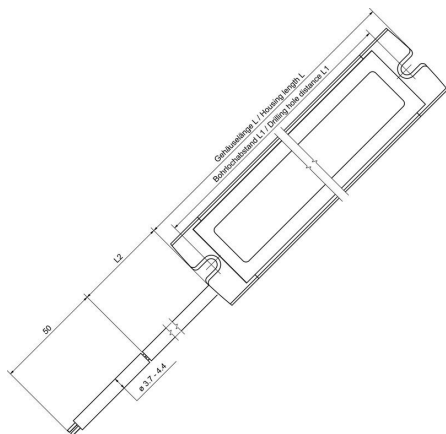
Kabel material	PUR	Mantelfärg	svart
Kapslingsmaterial	hårdanodiserat aluminium	Kabellängd	5 m
Ledararea	0.34 mm ²		

Klassificeringar

ETIM 8.0	EC000996	ETIM 9.0	EC000996
ETIM 10.0	EC000996	ECLASS 14.0	27-11-06-35
ECLASS 15.0	27-11-06-35		

Profilritning

Detaljerad ritning



Skruvplintanslutning



Individuella kabellängder krävs ofta nuförtiden. För att uppfylla detta krav erbjuder Weidmüller ett brett utbud av kontaktdon för fri konfektionering.

Han- och hondelar för konfektionerbar montering för anslutningarna M8, M12, M16 och 7/8" som är mycket stabila och till exempel passar för maskinteknik. Kontaktdonet M12 erbjuder ett urval av 5 olika anslutningssystem.

Skruvanslutningen kan användas i en mängd olika applikationer. Med denna teknologi kan ledaren, alternativt med ändhylsor, kopplas in i anslutningselementen och fästas med en skruv. Den är den klassiska och billigaste anslutningstekniken som även fungerar med flera ledare i en anslutning.

Allmänna beställningsdata

Typ	SAIBGS-P-4A-4/6-M12	Utförande
Art.nr.	9457240000	Fältanslutningsbar anslutning, M12
GTIN (EAN)	4008190312275	
Förp.	1 ST	
Typ	SAISGS-P-4A-4/6-M12	Utförande
Art.nr.	9457550000	Fältanslutningsbar anslutning, M12
GTIN (EAN)	4032248167647	
Förp.	1 ST	

Skruvanslutning för rörelsesensor



Rörelsedetektor för WIL-LED-armatur med skruvkoppling. Justerbar omkopplingstid.

Allmänna beställningsdata

Typ	WIL-BM-SK	Utförande
Art.nr.	2537720000	
GTIN (EAN)	4050118549157	
Förp.	1 ST	

WIL-LWXXXX-6500D024-765SXX5.0BXXXXXXXXXX

Weidmüller Interface GmbH & Co. KG
Klingenbergstraße 26
D-32758 Detmold
Germany

www.weidmueller.com

Tillbehör

Skruvanslutning för rörelsesensor med kabel



Rörelsedetektor för WIL-LED-armatur med skruvkoppling, 3 m matningskabel och M12-kabel för anslutning till WIL-lampan. Justerbar omkopplingstid.

Allmänna beställningsdata

Typ	WIL-BM-SK-M12-3.OU	Utförande
Art.nr.	2537700000	
GTIN (EAN)	4050118549140	
Förp.	1 ST	

Rörelsesensor Jackpac®



Rörelsedetektor för WIL-LED-armatur med skruvkoppling, 3 m matningskabel och M12-kabel för anslutning till WIL-lampan. Justerbar omkopplingstid.

Allmänna beställningsdata

Typ	WIL-BM-JP-M12-3.OU	Utförande
Art.nr.	2537710000	
GTIN (EAN)	4050118549164	
Förp.	1 ST	

Dörrbrytare



WIL-dörrbrytaren är förkonfektionerad med en M12-kabel och en åtkomstledning. Detta möjliggör en enkel Plug and Produce-funktion med vår WIL ledlampserie.

Door Switch

Allmänna beställningsdata

Typ	WIL-TS-M12	Utförande
Art.nr.	2537730000	
GTIN (EAN)	4050118549188	
Förp.	1 ST	

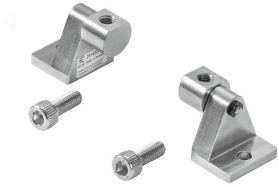
WIL-LWXXX-6500D024-765SXX5.0BXXXXXXXXXX

Weidmüller Interface GmbH & Co. KG
 Klingenbergstraße 26
 D-32758 Detmold
 Germany

www.weidmueller.com

Tillbehör

Roterande hållare



Vridkonsol för WIL-belysning – mycket hög kvalitet utan spärr

Swivelling holder

Allmänna beställningsdata

Typ	WIL-SCHWENKHALTER	Utförande
Art.nr.	2614220000	
GTIN (EAN)	4050118651249	
Förp.	1 ST	

Connect Power INSTA POWER



INSTA-POWER-strömförsörjningsbrytaren i enkelfas kännetecknas av ett brett strömspektrum, kompakt design och bra pengavärde. De är lämpliga för användning inom ett temperaturområde från -25 °C till +70 °C, har internationella godkännanden och ett brett spänningsområde. Detta gör dem lämpliga för en mängd olika tillämpningar. Detta inkluderar även signal- och telekommunikationssystem så väl som automationssystem med låga strömkrav upp till 96 W.

Allmänna beställningsdata

Typ	PRO INSTA 30W 24V 1.3A	Utförande
Art.nr.	2580190000	Power supply, switch-mode power supply unit, 24 V
GTIN (EAN)	4050118590920	
Förp.	1 ST	