

WIL-LWXXXX-6500D024-555SXX5.0BXXXXXXXXXX

Weidmüller Interface GmbH & Co. KG
Klingenbergstraße 26
D-32758 Detmold
Germany

www.weidmueller.com



WIL-LED-lampfamiljen: LED-lampan är endast 8 mm hög (9,4 mm med magnet). Den drivs med 24 VDC, har mycket högt ljusutbyte och lång produktlivslängd (mer än 60 000 timmar). Mycket robust konstruktion, med full kapsling och metallhölje – vattentät (IP67). Ljusets färgtemperatur är 6500 K (dagsljus), vilket gör utrustningen lämplig för många olika uppgifter. Kan lätt anslutas med en M12-koppling. Tack vare låg energiförbrukning krävs bara en liten 24 V-energiförsörjningsenhet för driften.

Allmänna beställningsdata

| | |
|------------|--|
| Art.nr. | 2535860000 |
| Typ | WIL-LWXXXX-6500D024-555SXX5.0BXXXX-XXX |
| GTIN (EAN) | 4050118547528 |
| Förp. | 1 items |

WIL-LWXXX-6500D024-555SXX5.0BXXXXXXXXXX

Weidmüller Interface GmbH & Co. KG
Klingenbergstraße 26
D-32758 Detmold
Germany

www.weidmueller.com

Tekniska data

Godkännanden

Godkännanden



| | |
|------------------------|------------------------------|
| ROHS | Uppfyllelse |
| UL File Number Search | UL-webbplats |
| Certifikat-Nr. (cULus) | E354496 |

Mått och vikter

| | | | |
|-----------|--------|-----------------|--------------|
| Djup | 40 mm | Byggdjup (tum) | 1.5748 inch |
| Höjd | 8 mm | Bygghöjd (tum) | 0.315 inch |
| Bredd | 555 mm | Byggbredd (tum) | 21.8503 inch |
| Nettovikt | 350 g | | |

Temperaturer

| | |
|-----------------|------------|
| Drifttemperatur | -20 - 60°C |
|-----------------|------------|

Miljööverensstämmelse för produkt

| | |
|----------------------------|--------------------------------|
| RoHS-kompatibilitetsstatus | Kompatibel utan undantag |
| REACH SVHC | Nej mSvHC över 0,1 viktprocent |
| EPREL-registreringsnummer | 1323225 |

Allmänna tekniska data

| | | | |
|---|-------------------------|---|----------------|
| Anslutningstyp | Förkonfektionerad kabel | Elektronisk utrustning på rullande materiel | No |
| Rekommenderad klass i enlighet med UL för användning av energiförsörjning | NEC klass 2 | LED-modulens form | rektangulär |
| Antal LED | 35 | Ljusfärg (CCT) | 6500K, White |
| Ljusstyrka | 3470 cd | Ljusström | 2215 lm |
| Utsläppsvinkel | 40° | Ljusstyrka | 1059 lux |
| Livslängd | 60.000 h | Monteringstyp | Skruvmontering |
| Avstånd mellan borrhål | 540 mm | Slagtålighet | IK05 |
| Skyddsklass | IP67 | Verkningsgradsklass (enligt EU-direktiv nr. 874/2012) | Not required |

Anslutningsdata

| | | | |
|------------------------|------|-----------|--|
| LED-modul kan anslutas | nej | Utförande | Ledningsände öppen |
| Antal poler | 2 | Kodering | ingen |
| Anslutningsgånga | utan | Koppling | Hane 4 (trådar: svarta) kontroll vit LED, hane 3 (trådar: blå) |

Elektriska data

| | | | |
|--------------|---------|------------------|---------|
| Märkspänning | 24 V DC | Märkström | 0.773 A |
| Effekt | 18.8 W | Reglerbar effekt | Ja |

WIL-LWXXXX-6500D024-555SXX5.0BXXXXXXXXXX**Weidmüller Interface GmbH & Co. KG**
Klingenbergstraße 26
D-32758 Detmold
Germanywww.weidmueller.com**Tekniska data****Materialdata**

| | | | |
|-------------------------------|-----|-------------------|--------------------------|
| Material i LED beröringsskydd | ESG | Kapslingsmaterial | hårdanodiserat aluminium |
| Material i frontkåpor | PBT | | |

Tekniska data för kabel

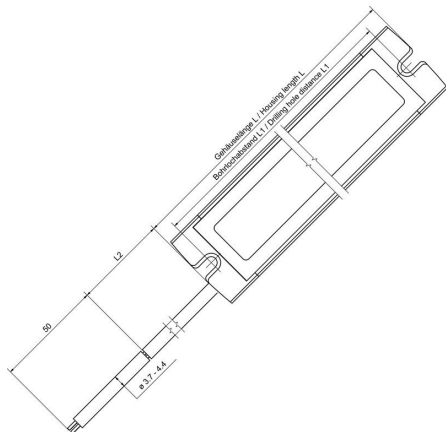
| | | | |
|-------------------|--------------------------|------------|-------|
| Kabel material | PUR | Mantelfärg | svart |
| Kapslingsmaterial | hårdanodiserat aluminium | Kabellängd | 5 m |
| Ledararea | 0.34 mm ² | | |

Klassificeringar

| | | | |
|-------------|-------------|-------------|-------------|
| ETIM 8.0 | EC000996 | ETIM 9.0 | EC000996 |
| ETIM 10.0 | EC000996 | ECLASS 14.0 | 27-11-06-35 |
| ECLASS 15.0 | 27-11-06-35 | | |

Profilritning

Detaljerad ritning



WIL-LWXXXX-6500D024-555SXX5.0BXXXXXXXXXX

Weidmüller Interface GmbH & Co. KG
 Klingenbergstraße 26
 D-32758 Detmold
 Germany

www.weidmueller.com

Tillbehör

Skruvplintanslutning



Individuella kabellängder krävs ofta nuförtiden. För att uppfylla detta krav erbjuder Weidmüller ett brett utbud av kontaktdon för fri konfektionering.

Han- och hondelar för konfektionerbar montering för anslutningarna M8, M12, M16 och 7/8" som är mycket stabila och till exempel passar för maskinteknik. Kontaktdonet M12 erbjuder ett urval av 5 olika anslutningssystem.

Skruvanslutningen kan användas i en mängd olika applikationer. Med denna teknologi kan ledaren, alternativt med ändhylsor, kopplas in i anslutningselementen och fästas med en skruv. Den är den klassiska och billigaste anslutningstekniken som även fungerar med flera ledare i en anslutning.

Allmänna beställningsdata

| | | |
|------------|----------------------------|------------------------------------|
| Typ | SAIBGS-P-4A-4/6-M12 | Utförande |
| Art.nr. | 9457240000 | Fältanslutningsbar anslutning, M12 |
| GTIN (EAN) | 4008190312275 | |
| Förp. | 1 ST | |
| Typ | SAISGS-P-4A-4/6-M12 | Utförande |
| Art.nr. | 9457550000 | Fältanslutningsbar anslutning, M12 |
| GTIN (EAN) | 4032248167647 | |
| Förp. | 1 ST | |

Skruvanslutning för rörelsesensor



Rörelsedetektor för WIL-LED-armatur med skruvkoppling. Justerbar omkopplingstid.

Allmänna beställningsdata

| | | |
|------------|----------------------------|-----------|
| Typ | WIL-BM-SK | Utförande |
| Art.nr. | 2537720000 | |
| GTIN (EAN) | 4050118549157 | |
| Förp. | 1 ST | |

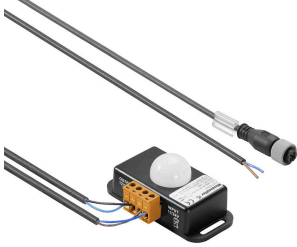
WIL-LWXXXX-6500D024-555SXX5.0BXXXXXXXXXX

Weidmüller Interface GmbH & Co. KG
Klingenbergstraße 26
D-32758 Detmold
Germany

www.weidmueller.com

Tillbehör

Skruvanslutning för rörelsesensor med kabel



Rörelsedetektor för WIL-LED-armatur med skruvkoppling, 3 m matningskabel och M12-kabel för anslutning till WIL-lampan. Justerbar omkopplingstid.

Allmänna beställningsdata

| | | |
|------------|----------------------------|-----------|
| Typ | WIL-BM-SK-M12-3.OU | Utförande |
| Art.nr. | 2537700000 | |
| GTIN (EAN) | 4050118549140 | |
| Förp. | 1 ST | |

Rörelsesensor Jackpac®



Rörelsedetektor för WIL-LED-armatur med skruvkoppling, 3 m matningskabel och M12-kabel för anslutning till WIL-lampan. Justerbar omkopplingstid.

Allmänna beställningsdata

| | | |
|------------|----------------------------|-----------|
| Typ | WIL-BM-JP-M12-3.OU | Utförande |
| Art.nr. | 2537710000 | |
| GTIN (EAN) | 4050118549164 | |
| Förp. | 1 ST | |

Dörrbrytare



WIL-dörrbrytaren är förkonfektionerad med en M12-kabel och en åtkomstledning. Detta möjliggör en enkel Plug and Produce-funktion med vår WIL ledlampserie.

Door Switch

Allmänna beställningsdata

| | | |
|------------|----------------------------|-----------|
| Typ | WIL-TS-M12 | Utförande |
| Art.nr. | 2537730000 | |
| GTIN (EAN) | 4050118549188 | |
| Förp. | 1 ST | |

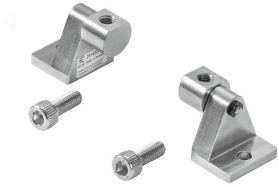
WIL-LWXXX-6500D024-555SXX5.0BXXXXXXXXXX

Weidmüller Interface GmbH & Co. KG
 Klingenbergstraße 26
 D-32758 Detmold
 Germany

www.weidmueller.com

Tillbehör

Roterande hållare



Vridkonsol för WIL-belysning – mycket hög kvalitet utan spärr

Swivelling holder

Allmänna beställningsdata

| | | |
|------------|----------------------------|-----------|
| Typ | WIL-SCHWENKHALTER | Utförande |
| Art.nr. | 2614220000 | |
| GTIN (EAN) | 4050118651249 | |
| Förp. | 1 ST | |

Connect Power INSTA POWER



INSTA-POWER-strömförsörjningsbrytaren i enkelfas kännetecknas av ett brett strömspektrum, kompakt design och bra pengavärde. De är lämpliga för användning inom ett temperaturområde från -25 °C till +70 °C, har internationella godkännanden och ett brett spänningsområde. Detta gör dem lämpliga för en mängd olika tillämpningar. Detta inkluderar även signal- och telekommunikationssystem så väl som automationssystem med låga strömkrav upp till 96 W.

Allmänna beställningsdata

| | | |
|------------|----------------------------|---|
| Typ | PRO INSTA 30W 24V 1.3A | Utförande |
| Art.nr. | 2580190000 | Power supply, switch-mode power supply unit, 24 V |
| GTIN (EAN) | 4050118590920 | |
| Förp. | 1 ST | |