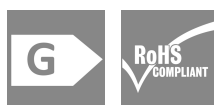


**WIL-LWXXX-6500D024-450SXX5.0BXXXXXXXXXX**

**Weidmüller Interface GmbH & Co. KG**  
Klingenbergstraße 26  
D-32758 Detmold  
Germany

www.weidmueller.com



WIL-LED-lampfamiljen: LED-lampan är endast 8 mm hög (9,4 mm med magnet). Den drivs med 24 VDC, har mycket högt ljusutbyte och lång produktlivslängd (mer än 60 000 timmar). Mycket robust konstruktion, med full kapsling och metallhölje – vattentät (IP67). Ljusets färgtemperatur är 6500 K (dagsljus), vilket gör utrustningen lämplig för många olika uppgifter. Kan lätt anslutas med en M12-koppling. Tack vare låg energiförbrukning krävs bara en liten 24 V-energiförsörjningsenhet för driften.

**Allmänna beställningsdata**

Art.nr.	2535840000
Typ	<a href="#">WIL-LWXXX-6500D024-450SXX5.0BXXXX-XXX</a>
GTIN (EAN)	4050118547504
Förp.	1 items

WIL-LWXXX-6500D024-450SXX5.0BXXXXXXXXXX

Weidmüller Interface GmbH & Co. KG  
Klingenbergstraße 26  
D-32758 Detmold  
Germany

www.weidmueller.com

## Tekniska data

### Godkännanden

Godkännanden



ROHS	Uppfyllelse
UL File Number Search	<a href="#">UL-webbplats</a>
Certifikat-Nr. (cULus)	E354496

### Mått och vikter

Djup	40 mm	Byggdjup (tum)	1.5748 inch
Höjd	8 mm	Bygghöjd (tum)	0.315 inch
Bredd	450 mm	Byggbredd (tum)	17.7165 inch
Nettovikt	250 g		

### Temperaturer

Drifttemperatur	-20 - 60°C
-----------------	------------

### Miljööverensstämmelse för produkt

RoHS-kompatibilitetsstatus	Kompatibel utan undantag
REACH SVHC	Nej mSvHC över 0,1 viktprocent
EPREL-registreringsnummer	1323215

### Allmänna tekniska data

Anslutningstyp	Förkonfektionerad kabel	Elektronisk utrustning på rullande materiel	No
Rekommenderad klass i enlighet med UL för användning av energiförsörjning	NEC klass 2	LED-modulens form	rektangulär
Antal LED	28	Ljusfärg (CCT)	6500K, White
Ljusstyrka	3470 cd	Ljusström	1772 lm
Utsläppsvinkel	40°	Ljusstyrka	563 lux
Livslängd	60.000 h	Monteringstyp	Skruvmontering
Avstånd mellan borrhål	435 mm	Slagtålighet	IK05
Skyddsklass	IP67	Verkningsgradsklass (enligt EU-direktiv nr. 874/2012)	Not required

### Anslutningsdata

LED-modul kan anslutas	nej	Utförande	Ledningsände öppen
Antal poler	2	Kodering	ingen
Anslutningsgånga	utan	Koppling	Hane 4 (trådar: svarta) kontroll vit LED, hane 3 (trådar: blå)

### Elektriska data

Märkspänning	24 V DC	Märkström	0.631 A
Effekt	15.1 W	Reglerbar effekt	Ja

**WIL-LWXXXX-6500D024-450SXX5.0BXXXXXXXXXX****Weidmüller Interface GmbH & Co. KG**  
Klingenbergstraße 26  
D-32758 Detmold  
Germany[www.weidmueller.com](http://www.weidmueller.com)**Tekniska data****Materialdata**

Material i LED beröringsskydd	ESG	Kapslingsmaterial	hårdanodiserat aluminium
Material i frontkåpor	PBT		

**Tekniska data för kabel**

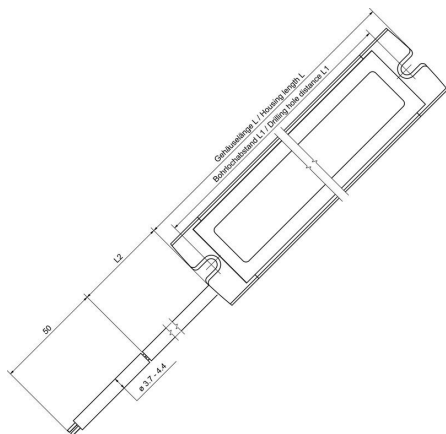
Kabel material	PUR	Mantelfärg	svart
Kapslingsmaterial	hårdanodiserat aluminium	Kabellängd	5 m
Ledararea	0.34 mm <sup>2</sup>		

**Klassificeringar**

ETIM 8.0	EC000996	ETIM 9.0	EC000996
ETIM 10.0	EC000996	ECLASS 14.0	27-11-06-35
ECLASS 15.0	27-11-06-35		

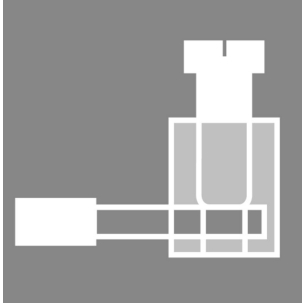
**Profilritning**

**Detaljerad ritning**



## Tillbehör

## Skruvplintanslutning



Individuella kabellängder krävs ofta nuförtiden. För att uppfylla detta krav erbjuder Weidmüller ett brett utbud av kontaktdon för fri konfektionering.

Han- och hondelar för konfektionerbar montering för anslutningarna M8, M12, M16 och 7/8" som är mycket stabila och till exempel passar för maskinteknik. Kontaktdonet M12 erbjuder ett urval av 5 olika anslutningssystem.

Skruvanslutningen kan användas i en mängd olika applikationer. Med denna teknologi kan ledaren, alternativt med ändhylsor, kopplas in i anslutningselementen och fästas med en skruv. Den är den klassiska och billigaste anslutningstekniken som även fungerar med flera ledare i en anslutning.

## Allmänna beställningsdata

Typ	SAIBGS-P-4A-4/6-M12	Utförande
Art.nr.	<a href="#">9457240000</a>	Fältanslutningsbar anslutning, M12
GTIN (EAN)	4008190312275	
Förp.	1 ST	
Typ	SAISGS-P-4A-4/6-M12	Utförande
Art.nr.	<a href="#">9457550000</a>	Fältanslutningsbar anslutning, M12
GTIN (EAN)	4032248167647	
Förp.	1 ST	

## Skruvanslutning för rörelsesensor



Rörelsedetektor för WIL-LED-armatur med skruvkoppling. Justerbar omkopplingstid.

## Allmänna beställningsdata

Typ	WIL-BM-SK	Utförande
Art.nr.	<a href="#">2537720000</a>	
GTIN (EAN)	4050118549157	
Förp.	1 ST	

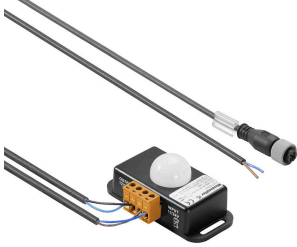
WIL-LWXXXX-6500D024-450SXX5.0BXXXXXXXXXX

Weidmüller Interface GmbH & Co. KG  
 Klingenbergstraße 26  
 D-32758 Detmold  
 Germany

www.weidmueller.com

## Tillbehör

## Skruvanslutning för rörelsesensor med kabel



Rörelsedetektor för WIL-LED-armatur med skruvkoppling, 3 m matningskabel och M12-kabel för anslutning till WIL-lampan. Justerbar omkopplingstid.

## Allmänna beställningsdata

Typ	WIL-BM-SK-M12-3.OU	Utförande
Art.nr.	<a href="#">2537700000</a>	
GTIN (EAN)	4050118549140	
Förp.	1 ST	

## Rörelsesensor Jackpac®



Rörelsedetektor för WIL-LED-armatur med skruvkoppling, 3 m matningskabel och M12-kabel för anslutning till WIL-lampan. Justerbar omkopplingstid.

## Allmänna beställningsdata

Typ	WIL-BM-JP-M12-3.OU	Utförande
Art.nr.	<a href="#">2537710000</a>	
GTIN (EAN)	4050118549164	
Förp.	1 ST	

## Dörrbrytare



WIL-dörrbrytaren är förkonfektionerad med en M12-kabel och en åtkomstledning. Detta möjliggör en enkel Plug and Produce-funktion med vår WIL ledlampserie.

## Door Switch

## Allmänna beställningsdata

Typ	WIL-TS-M12	Utförande
Art.nr.	<a href="#">2537730000</a>	
GTIN (EAN)	4050118549188	
Förp.	1 ST	

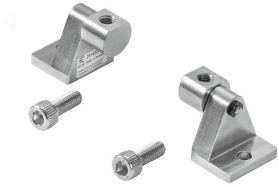
**WIL-LWXXX-6500D024-450SXX5.0BXXXXXXXXXX**

**Weidmüller Interface GmbH & Co. KG**  
 Klingenbergstraße 26  
 D-32758 Detmold  
 Germany

www.weidmueller.com

## Tillbehör

### Roterande hållare



Vridkonsol för WIL-belysning – mycket hög kvalitet utan spärr

### Swivelling holder

#### Allmänna beställningsdata

Typ	WIL-SCHWENKHALTER	Utförande
Art.nr.	<a href="#">2614220000</a>	
GTIN (EAN)	4050118651249	
Förp.	1 ST	

### Connect Power INSTA POWER



INSTA-POWER-strömförsörjningsbrytaren i enkelfas kännetecknas av ett brett strömspektrum, kompakt design och bra pengavärde. De är lämpliga för användning inom ett temperaturområde från -25 °C till +70 °C, har internationella godkännanden och ett brett spänningsområde. Detta gör dem lämpliga för en mängd olika tillämpningar. Detta inkluderar även signal- och telekommunikationssystem så väl som automationssystem med låga strömkrav upp till 96 W.

#### Allmänna beställningsdata

Typ	PRO INSTA 30W 24V 1.3A	Utförande
Art.nr.	<a href="#">2580190000</a>	Power supply, switch-mode power supply unit, 24 V
GTIN (EAN)	4050118590920	
Förp.	1 ST	