

## HDC HE 24 N MQT BL

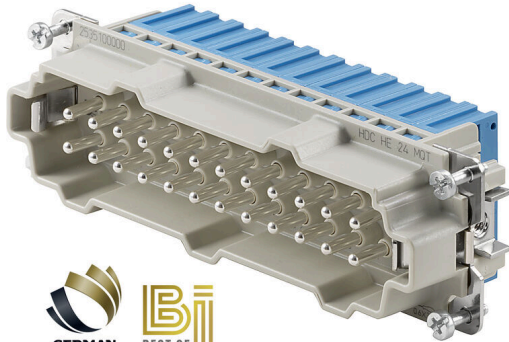
Weidmüller Interface GmbH &amp; Co. KG

Klingenbergstraße 26

D-32758 Detmold

Germany

www.weidmueller.com

SNAP IN 

Med SNAP IN-anslutningen är ledarens anslutningsnivå redan öppen och den avisolerade kontakten kan enkelt föras in. I ändläget stängs den patenterade spännmekanismen automatiskt. Därigenom är den så gott som underhållsfri och en säker, permanent och vibrationssäker anslutning upprättas. Weidmüller är därför den första och enda tillverkaren som erbjuder detta innovativa anslutningssystem.

## Allmänna beställningsdata

Utförande	HDC - Kontakt, Hane, 500 V, 16 A, Antal poler: 24, SNAP IN, Installationsstorlek: 8
Art.nr.	<a href="#">2535 100000</a>
Typ	HDC HE 24 N MQT BL
GTIN (EAN)	4050118578249
Förp.	1 items

## HDC HE 24 N MQT BL

Weidmüller Interface GmbH & Co. KG  
Klingenbergstraße 26  
D-32758 Detmold  
Germany

www.weidmueller.com

## Tekniska data

## Godkännanden

Godkännanden



ROHS	Uppfyllelse
UL File Number Search	<a href="#">UL-webbplats</a>
Certifikat nr (cURus)	E92202

## Mått och vikter

Djup	111 mm	Byggdjup (tum)	4.3701 inch
Höjd	36.9 mm	Bygghöjd (tum)	1.4528 inch
Bredd	34 mm	Byggbredd (tum)	1.3386 inch
Nettovikt	106 g		

## Temperaturer

Gränsvärde, temperatur -40 °C ... 125 °C

## Miljööverensstämmelse för produkt

RoHS-kompatibilitetsstatus	Kompatibel med undantag
RoHS-undantag (om tillämpligt/känt)	6c
REACH SVHC	Lead 7439-92-1, Potassium perfluorobutane sulfonate 29420-49-3
SCIP	e98b2b24-ba23-41bf-8d19-Odda3647412f

## Allmänna data

Antal poler	24	
Stickcykler Ag	≥ 500	
Stickcykler Au	≥ 500	
Anslutningstyp	SNAP IN	
Installationsstorlek	8	
Brännbarhetsklass enligt UL 94	V-0	
Genomgångsmotstånd (6)	≤2 mΩ	
Isolationsmotstånd	1010 Ω	
Isoleringsmaterial	PC glasfiberförstärkt (UL-listad och järnväg-kvalificerad), PA 66/6	
Isoleringsmaterialgrupp	IIIa	
Tightening torque, max. PE connection	1.5 Nm	
Yta	Silver passiverad	
Typ	Hane	
Nedsmutningsgrad	3	
Tightening torque, min. PE connection	1.2 Nm	
Grundläggande material	Kopparlegering	
Serie	HE	
Märkspänning (DIN EN 61984)	500 V	
Märkspänning enligt UL/CSA	600 V AC/DC	
Märkstötspänning (DIN EN 61984)	6 kV	
Märkström (DIN EN 61984)	16 A	
Märkström (UR)	Ledaranslutningsarea, genomsnitt Märkström	AWG 20 5 A
Märkström (cUR)	Ledaranslutningsarea, genomsnitt Märkström	AWG 20 6.6 A
Halogenfri	true	

## HDC HE 24 N MQT BL

Weidmüller Interface GmbH &amp; Co. KG

Klingenbergstraße 26

D-32758 Detmold

Germany

www.weidmueller.com

## Tekniska data

Låg rökutveckling enligt DIN EN 45545-2	Ja
BG	8
Antal signalkontakter	0
Antal effektkontakter	24

## Mått

Bredd	34 mm
-------	-------

## Anslutningsdata PE

Anslutningstyp PE	Skruvanslutning	Klingmått slits (PE-anslutning)	SD 0,8 x 4,0
Avisoleringslängd PE-anslutning	10 mm	Tightening torque, max. PE connection	1.5 Nm
Tightening torque, min. PE connection	1.2 Nm	Montageskruv	M 4
Märkarea	4 mm <sup>2</sup>	Ledardiameter, AWG (PE), min.	AWG 20
Ledaranslutningsarea AWG (PE), max.	AWG 12		

## Utförande

Ledardiameter, AWG, max	AWG 16	Avisoleringslängd nominellt	10 mm
Anslutningstyp	SNAP IN	Installationsstorlek	8
Genomgångsmotstånd (6)	≤2 mΩ	Klingmått	SD 0,6 x 3,5
Ledardiameter, AWG, min.	AWG 20	Ledardiameter, entrådig max.	2.5 mm <sup>2</sup>
Ledardiameter, entrådig min.	0.5 mm <sup>2</sup>	Ledararea, fintrådig med ändhylsa DIN 46228/1, max.	2.5 mm <sup>2</sup>
Ledararea, fintrådig med ändhylsa DIN 46228/1, min.	0.34 mm <sup>2</sup>	Ledardiameter, fintrådig, max.	2.5 mm <sup>2</sup>
Ledararea, fintrådig, min.	0.5 mm <sup>2</sup>	Ledardiameter, max.	2.5 mm <sup>2</sup>
Ledardiameter, min.	1 mm <sup>2</sup>	Yta	Silver passiverad
Grundläggande material	Kopparlegering	BG	8

## Klassificeringar

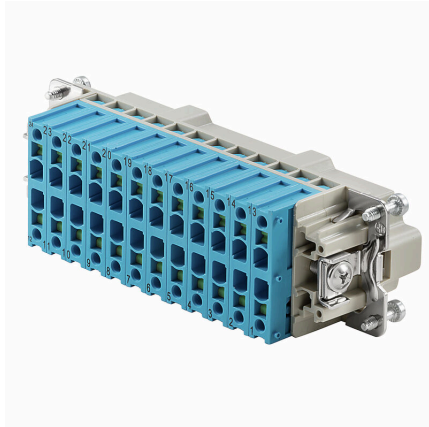
ETIM 8.0	EC000438	ETIM 9.0	EC000438
ETIM 10.0	EC000438	ECLASS 14.0	27-44-02-05
ECLASS 15.0	27-44-02-05		

**HDC HE 24 N MQT BL**

**Weidmüller Interface GmbH & Co. KG**  
Klingenbergstraße 26  
D-32758 Detmold  
Germany

**Ritningar**

[www.weidmueller.com](http://www.weidmueller.com)



## HDC HE 24 N MQT BL

**Weidmüller Interface GmbH & Co. KG**  
Klingenbergstraße 26  
D-32758 Detmold  
Germany

www.weidmueller.com

## Tillbehör

## Spår-Skruvmejsel



VDE-isolerad spårskruvmejsel, SDI DIN 7437, ISO 2380/2, klingprofil enligt DIN 5264, ISO 2380/1, SoftFinish-handtag

## Allmänna beställningsdata

Typ	SDIS 0.6X3.5X100	Utförande
Art.nr.	<a href="#">9008390000</a>	Skruvmejsel, Skruvmejsel
GTIN (EAN)	4032248056354	
Förp.	1 ST	
Typ	SDS 0.6X3.5X100	Utförande
Art.nr.	<a href="#">9008330000</a>	Skruvmejsel, Skruvmejsel
GTIN (EAN)	4032248056286	
Förp.	1 ST	

## DSTV



Till våra insatser erbjuder vi olika tillbehör. Detta omfattar bland annat kodningar för insatserna.

## Allmänna beställningsdata

Typ	DSTV COBU5	Utförande
Art.nr.	<a href="#">1471500000</a>	Mångpoliga kontakdon, Tillbehör, Koderelement
GTIN (EAN)	4008190178543	
Förp.	100 ST	
Typ	DSTV COST4	Utförande
Art.nr.	<a href="#">1471300000</a>	Mångpoliga kontakdon, Tillbehör, Kodningssystem
GTIN (EAN)	4008190017354	
Förp.	100 ST	