

SAIE-M12BL-5S-F12TL-M16**Weidmüller Interface GmbH & Co. KG**

Klingenbergstraße 26

D-32758 Detmold

Germany

www.weidmueller.com

Bildliknande**Allmänna beställningsdata**

| | |
|------------|--|
| Utförande | Chassie kontakt, M12, Monteringsgänga: M 16 x 1,5, Antal poler: 5, Tråd-/kabellängd: |
| Art.nr. | 2530890000 |
| Typ | SAIE-M12BL-5S-F12TL-M16 |
| GTIN (EAN) | 4050118541007 |
| Förp. | 1 items |

SAIE-M12BL-5S-F12TL-M16

Weidmüller Interface GmbH & Co. KG

Klingenbergstraße 26

D-32758 Detmold

Germany

www.weidmueller.com

Tekniska data

Godkännanden

ROHS Uppfyllelse

Mått och vikter

Nettovikt 23 g

Miljööverensstämmelse för produkt

RoHS-kompatibilitetsstatus Kompatibel med undantag

RoHS-undantag (om tillämpligt/känt) 6c

REACH SVHC Lead 7439-92-1

SCIP ebf89fc8-a87f-4691-b87a-dfb9921774b4

Tekniska data för kretskortskontakt

| | | | |
|-------------------|------------------------|--------------------------|----------------------------|
| Antal poler | 5 | Kodering | L-coded |
| Monteringstyp | Montage på frampanelen | Kapsling | M12 hona |
| Installationshöjd | 12 mm | Nominell spänning | 63 V |
| Märkström | 16 A | Skyddsklass | IP67, i åtdraget tillstånd |
| Kontaktyta | Guld över nickel | Kapslingsmaterial | PA |
| Anslutningsgänga | M12 | Anslutningsvridmoment | M12: 0,8 - 1,2 Nm |
| Monteringsgänga | M 16 x 1,5 | Montering på kretskortet | Dopplödning |
| Kontaktmaterial | Cu-legering | | |

Allmänna data

| | | | |
|------------------|----------------------------|-------------------|------------------------|
| Antal poler | 5 | Kapslingsmaterial | PA |
| Anslutningsgänga | M12 | Kontaktmaterial | Cu-legering |
| Kontaktyta | Guld över nickel | Monteringstyp | Montage på frampanelen |
| Skyddsklass | IP67, i åtdraget tillstånd | | |

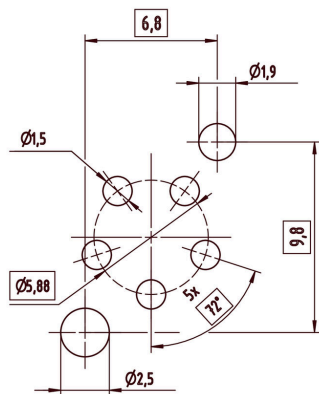
Viktig hänvisningstext

Hänvisningstext

Klassificeringar

| | | | |
|-------------|-------------|-------------|-------------|
| ETIM 8.0 | EC003568 | ETIM 9.0 | EC003568 |
| ETIM 10.0 | EC003568 | ECLASS 14.0 | 27-44-01-10 |
| ECLASS 15.0 | 27-44-01-10 | | |

Profilritning



Kretskortsdesign

