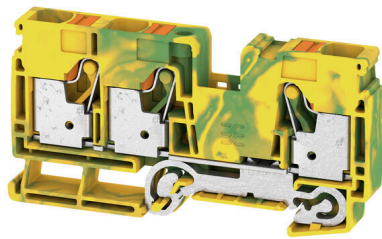


Produktillustration



Att mata genom effekt, signaler och data är det klassiska kravet inom elteknik och styrskåpsbyggnation. Det isolerande materialet, anslutningssystemet och plintarnas design är funktionerna som skiljer sig. En genomgångsradplint är lämplig för anslutning och/eller anslutning av en eller flera ledare. De kan ha en eller flera anslutningsnivåer som är på samma potential eller isolerade mot varandra.

Allmänna beställningsdata

| | |
|------------|--|
| Utförande | Skyddsledar-radplint, PUSH IN, 16 mm ² , 1000 V, grön/gul |
| Art.nr. | 2494020000 |
| Typ | A3C 16 PE |
| GTIN (EAN) | 4050118503883 |
| Förp. | 20 items |

A3C 16 PE

Weidmüller Interface GmbH & Co. KG

Klingenbergstraße 26

D-32758 Detmold

Germany

www.weidmueller.com

Tekniska data

Godkännanden

Godkännanden



| | |
|-------------------------|------------------------------|
| ROHS | Uppfyllelse |
| UL File Number Search | UL-webbplats |
| Certifikat nr (cURus) | E60693 |
| Certifikat nr (cURusEX) | E184763 |

Mått och vikter

| | | | |
|-----------------------------|-------------|----------------|-------------|
| Djup | 51.5 mm | Byggdjup (tum) | 2.0276 inch |
| Byggdjup inkl. montageskena | 52.5 mm | Höjd | 102 mm |
| Bygghöjd (tum) | 4.0157 inch | Bredd | 12 mm |
| Byggbredd (tum) | 0.4724 inch | Nettovikt | 60.51 g |

Temperaturer

| | | | |
|---------------------------------|----------------|---------------------------------|----------------|
| Lagertemperatur | -25 °C...55 °C | Omgivningstemperatur | -60 °C...85 °C |
| Varaktig driftstemperatur, min. | -60 °C | Varaktig driftstemperatur, max. | 130 °C |

Miljööverensstämmelse för produkt

| | | | |
|-----------------------------|--------------------------------|------------------|--|
| RoHS-kompatibilitetsstatus | Kompatibel utan undantag | | |
| REACH SVHC | Nej mSvHC över 0,1 viktprocent | | |
| Produktens koldioxidavtryck | Vagga till grind | 0.993 kg CO2 eq. | |

Märkdata IECEX/ATEX

| | | | |
|-----------------------|--------------------|------------------------|--------------------|
| Certifikat nr. (ATEX) | TUEV16ATEX7909U | Certifikat nr. (IECEX) | IECEXTUR16.0036U |
| Ledararea max. (ATEX) | 16 mm ² | Ledararea max. (IECEX) | 16 mm ² |

Allmänt

| | | | |
|--------------------------|--------|---------------------|---------------|
| Ledardiameter, AWG, max | AWG 4 | Monteringsanvisning | Montageskena |
| Ledardiameter, AWG, min. | AWG 18 | Normer | IEC 60947-7-2 |
| Montageskena obestyckad | TS 35 | | |

Klämbara ledare (Märkanslutning)

| | | | |
|---|--------------------|--|---------------------|
| Tolkdorn enligt 60 947-1 | A6 | Ledardiameter, AWG, max | AWG 4 |
| Anslutningsriktning | övre | Avisoleringslängd | 18 mm |
| Anslutningstyp | PUSH IN | Antal anslutningar | 3 |
| Anslutningsområde, max. | 25 mm ² | Anslutningsområde, min. | 0.5 mm ² |
| Klingmått | 1,0 x 5,5 mm | Ledardiameter, AWG, min. | AWG 18 |
| Ledararea, fintrådig med ändhylsa DIN 46228/4, max. | 16 mm ² | Ledararea, fintrådig med ändhylsor DIN 46228/4, min. | 0.5 mm ² |
| Ledararea, fintrådig med ändhylsa DIN 46228/1, max. | 16 mm ² | Ledararea, fintrådig med ändhylsa DIN 46228/1, min. | 0.5 mm ² |
| Ledardiameter, fintrådig, max. | 25 mm ² | Ledararea, fintrådig, min. | 0.5 mm ² |

A3C 16 PE

Weidmüller Interface GmbH & Co. KG

Klingenbergstraße 26

D-32758 Detmold

Germany

www.weidmueller.com

Tekniska data

| | | | |
|-----------------------------------|---------------------|-----------------------------------|----------------------|
| Anslutningsarea, flertrådig, max. | 25 mm ² | Anslutningsarea, flertrådig, min. | 0.5 mm ² |
| Tvilling-ändhylsa, max. | 6 mm ² | Tvilling-ändhylsa, min. | 0.75 mm ² |
| Ledararea, entrådlig, max. | 16 mm ² | Ledararea, entrådlig, min. | 0.5 mm ² |
| Anslutningsarea, fintrådig, min. | 0.5 mm ² | | |

Klämbara ledare (ytterligare anslutning)

Anslutningstyp, ytterligare anslutning PUSH IN

Märkdata

| | | | |
|------------------------------------|--------------------|---|---------|
| Märkarea | 16 mm ² | Märkspänning | 1000 V |
| Märkspänning till grannklämman | 1000 V | Märkspänning DC | 1000 V |
| Normer | IEC 60947-7-2 | Genomgångsmotstånd enligt IEC 60947-7-x | 0.42 mΩ |
| Märkstötspänning | 8 kV | Märkstötspänning till grannklämman | 8 kV |
| Förlusteffekt enligt IEC 60947-7-x | 0.00 W | Överspanningskategori | III |
| Nedsmutningsgrad | 3 | | |

Märkdata enligt CSA

| | | | |
|------------------------|-----------------|------------------------|--------|
| Ledararea max. (CSA) | 6 AWG | Spänning grupp C (CSA) | 600 V |
| Certifikat nr. (CSA) | 200039-70089609 | Spänning grupp B (CSA) | 600 V |
| Spänning grupp D (CSA) | 600 V | Ledararea min. (CSA) | 18 AWG |

Märkdata enligt UL

| | | | |
|---|--------|---|--------|
| Ledarstorlek Factory wiring max (cURus) | 6 AWG | Spänning grupp B (cURus) | 600 V |
| Spänning grupp D (cURus) | 600 V | Certifikat nr (cURus) | E60693 |
| Ledarstorlek Field wiring min (cURus) | 18 AWG | Ledarstorlek Factory wiring min (cURus) | 18 AWG |
| Spänning grupp C (cURus) | 600 V | Ledarstorlek Field wiring max (cURus) | 6 AWG |

Materialdata

| | | | |
|------------------------|--------|--------------------------------|----------|
| Grundläggande material | Wemid | Färgkod | grön/gul |
| Färg manöverelement | orange | Brännbarhetsklass enligt UL 94 | V-0 |

Systemparametrar

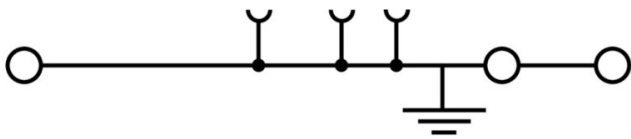
| | | | |
|------------------------------|-------|-------------------------------|----|
| Ändplatta krävs | Ja | Antal potentialer | 1 |
| Antal våningar | 1 | Antal klämställena per våning | 3 |
| Antal potentialer per våning | 1 | PE-anslutning | Ja |
| Montageskena obestyckad | TS 35 | PE-Funktion | Ja |
| PEN-Funktion | Ja | | |

Ytterligare tekniska data

| | | | |
|---------------------|--------------|----------------------------|--------|
| med rasttapp | Nej | Öppna sidor | höger |
| rastbar | Nej | Montagesätt | ihakad |
| Monteringsanvisning | Montageskena | explosionstestat utförande | Ja |
| Monteringstyp | TS 35 | | |

Klassificeringar

| | | | |
|-------------|-------------|-------------|-------------|
| ETIM 8.0 | EC000901 | ETIM 9.0 | EC000901 |
| ETIM 10.0 | EC000901 | ECLASS 14.0 | 27-25-01-03 |
| ECLASS 15.0 | 27-25-01-03 | | |



A3C 16 PE

Weidmüller Interface GmbH & Co. KG

Klingenbergstraße 26

D-32758 Detmold

Germany

www.weidmueller.com

Tillbehör

Tillbehör



Tillbehör för provning och mätning av utrustning

Allmänna beställningsdata

| | | |
|------------|----------------------------|-------------|
| Typ | ZUB MULTIMETER | Utförande |
| Art.nr. | 9205270000 | Multimeter: |
| GTIN (EAN) | 4032248723522 | |
| Förp. | 1 ST | |

Neutral



Dekafix (DEK) märkning är den universella märkningen för alla kabel- och kontaktdon samt för elektroniska underenheter. Systemet är idealiskt för korta talserier och täcker ett brett utbud av färdiga märkningar.

Remsmontage för snabb uppmärkning i endast ett arbetssteg. Märkningen är lättläst, kontrastrik och finns i olika bredder.

- Stort urval av märkningar klara att användas
- Remsmontage för snabb uppmärkning
- Anslutningsmärkning som passar till Weidmüllers samtliga kabelkontakter,
- Finns som neutralt MultiCard eller som standardtryck i karta. För specialtryck: Skicka en fil till oss av vår märkningsprogramvara M-Print PRO eller M-Print PRO Online (utan installation) för dina märkningsspecifikationer.

Allmänna beställningsdata

| | | |
|------------|----------------------------|--|
| Typ | DEK 5/8 MC NE WS | Utförande |
| Art.nr. | 1856740000 | Dekafix, Plintmärkning, 5 x 8 mm, Delning i mm (P): 8.00 |
| GTIN (EAN) | 4032248400850 | Weidmueller, vit |
| Förp. | 800 ST | |

A3C 16 PE

Weidmüller Interface GmbH & Co. KG

Klingenbergstraße 26

D-32758 Detmold

Germany

www.weidmueller.com

Tillbehör

Specialtryck



Dekafix (DEK) märkning är den universella märkningen för alla kabel- och kontaktdon samt för elektroniska underenheter. Systemet är idealiskt för korta talserier och täcker ett brett utbud av färdiga märkningar.

Remsmontage för snabb uppmärkning i endast ett arbetssteg. Märkningen är lättläst, kontrastrik och finns i olika bredder.

- Stort urval av märkningar klara att användas
- Remsmontage för snabb uppmärkning
- Anslutningsmärkning som passar till Weidmüllers samtliga kabelkontakter,
- Finns som neutralt MultiCard eller som standardtryck i karta. För specialtryck: Skicka en fil till oss av vår märkningsprogramvara M-Print PRO eller M-Print PRO Online (utan installation) för dina märkningsspecifikationer.

Allmänna beställningsdata

| | | |
|------------|----------------------------|--|
| Typ | DEK 5/8 MC SDR | Utförande |
| Art.nr. | 1856750000 | Dekafix, Plintmärkning, 5 x 8 mm, Delning i mm (P): 8.00 |
| GTIN (EAN) | 4032248400867 | Weidmueller, enligt kundönskan |
| Förp. | 160 ST | |

Plus



Dekafix (DEK) märkning är den universella märkningen för alla kabel- och kontaktdon samt för elektroniska underenheter. Systemet är idealiskt för korta talserier och täcker ett brett utbud av färdiga märkningar.

Remsmontage för snabb uppmärkning i endast ett arbetssteg. Märkningen är lättläst, kontrastrik och finns i olika bredder.

- Stort urval av märkningar klara att användas
- Remsmontage för snabb uppmärkning
- Anslutningsmärkning som passar till Weidmüllers samtliga kabelkontakter,
- Finns som neutralt MultiCard eller som standardtryck i karta. För specialtryck: Skicka en fil till oss av vår märkningsprogramvara M-Print PRO eller M-Print PRO Online (utan installation) för dina märkningsspecifikationer.

Allmänna beställningsdata

| | | |
|------------|----------------------------|--|
| Typ | DEK 5/8 PLUS MC NE WS | Utförande |
| Art.nr. | 1046350000 | Dekafix, Plintmärkning, 5 x 8 mm, Delning i mm (P): 8.00 |
| GTIN (EAN) | 4032248782055 | Weidmueller, vit |
| Förp. | 800 ST | |

Specialtryck



Dekafix (DEK) märkning är den universella märkningen för alla kabel- och kontaktdon samt för elektroniska underenheter. Systemet är idealiskt för korta talserier och täcker ett brett utbud av färdiga märkningar.

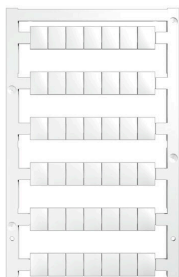
Remsmontage för snabb uppmärkning i endast ett arbetssteg. Märkningen är lättläst, kontrastrik och finns i olika bredder.

- Stort urval av märkningar klara att användas
- Remsmontage för snabb uppmärkning
- Anslutningsmärkning som passar till Weidmüllers samtliga kabelkontakter,
- Finns som neutralt MultiCard eller som standardtryck i karta. För specialtryck: Skicka en fil till oss av vår märkningsprogramvara M-Print PRO eller M-Print PRO Online (utan installation) för dina märkningsspecifikationer.

Allmänna beställningsdata

| | | |
|------------|----------------------------|--|
| Typ | DEK 5/8 PLUS MC SDR | Utförande |
| Art.nr. | 1046370000 | Dekafix, Plintmärkning, 5 x 8 mm, Delning i mm (P): 8.00 |
| GTIN (EAN) | 4032248782079 | Weidmueller, enligt kundönskan |
| Förp. | 160 ST | |

Neutral



WS-märkning är det perfekta valet för plintar i W-serien. Tack vare sin systemkompatibilitet kan WS-skyltar också användas i I-serien och Z-serien. De generösa märkytorna tillåter inte bara långa teckensträngar utan även flera rader text.

WS-märkning är idealisk för långa, kundanpassade teckensträngar. Genom det beprövade MultiCard-formatet är det möjligt att utföra märkning med PrintJet CONNECT eller Plotter.

- Monteringsbar i remsor eller enskilt
 - Märkning i beprövat MultiCard-format
- För specialtryck: Skicka en fil till oss av vår märkningsprogramvara M-Print PRO eller M-Print PRO Online (utan installation) för dina märkningsspecifikationer.

Allmänna beställningsdata

| | | |
|------------|----------------------------|---|
| Typ | WS 10/8 PLUS MC NE WS | Utförande |
| Art.nr. | 1905950000 | WS, Plintmärkning, 10 x 8 mm, Delning i mm (P): 8.00 Weidmueller, |
| GTIN (EAN) | 4032248528103 | vit |
| Förp. | 420 ST | |

A3C 16 PE

Weidmüller Interface GmbH & Co. KG

Klingenbergstraße 26

D-32758 Detmold

Germany

Tillbehör

www.weidmueller.com

Specialtryck



WS-märkning är det perfekta valet för plintar i W-serien. Tack vare sin systemkompatibilitet kan WS-skyltar också användas i I-serien och Z-serien. De generösa märkytorna tillåter inte bara långa teckensträngar utan även flera rader text.

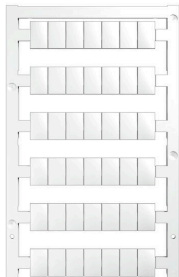
WS-märkning är idealisk för långa, kundanpassade teckensträngar. Genom det beprövade MultiCard-formatet är det möjligt att utföra märkning med PrintJet CONNECT eller Plotter.

- Monteringsbar i remsor eller enskilt
 - Märkning i beprövat MultiCard-format
- För specialtryck: Skicka en fil till oss av vår märkningsprogramvara M-Print PRO eller M-Print PRO Online (utan installation) för dina märknings-specifikationer.

Allmänna beställningsdata

| | | |
|------------|----------------------------|---|
| Typ | WS 10/8 PLUS MC SDR | Utförande |
| Art.nr. | 1906030000 | WS, Plintmärkning, 10 x 8 mm, Delning i mm (P): 8.00 Weidmueller, |
| GTIN (EAN) | 4032248528196 | enligt kundönskan |
| Förp. | 84 ST | |

Neutral



WS-märkning är det perfekta valet för plintar i W-serien. Tack vare sin systemkompatibilitet kan WS-skyltar också användas i I-serien och Z-serien. De generösa märkytorna tillåter inte bara långa teckensträngar utan även flera rader text.

WS-märkning är idealisk för långa, kundanpassade teckensträngar. Genom det beprövade MultiCard-formatet är det möjligt att utföra märkning med PrintJet CONNECT eller Plotter.

- Monteringsbar i remsor eller enskilt
 - Märkning i beprövat MultiCard-format
- För specialtryck: Skicka en fil till oss av vår märkningsprogramvara M-Print PRO eller M-Print PRO Online (utan installation) för dina märknings-specifikationer.

Allmänna beställningsdata

| | | |
|------------|----------------------------|---|
| Typ | WS 12/8 PLUS MC NE WS | Utförande |
| Art.nr. | 1906000000 | WS, Plintmärkning, 12 x 8 mm, Delning i mm (P): 8.00 Weidmueller, |
| GTIN (EAN) | 4032248528158 | vit |
| Förp. | 420 ST | |

A3C 16 PE

Weidmüller Interface GmbH & Co. KG

Klingenbergstraße 26

D-32758 Detmold

Germany

www.weidmueller.com

Tillbehör

Specialtryck



WS-märkning är det perfekta valet för plintar i W-serien. Tack vare sin systemkompatibilitet kan WS-skyltar också användas i I-serien och Z-serien. De generösa märkytorna tillåter inte bara långa teckensträngar utan även flera rader text.

WS-märkning är idealisk för långa, kundanpassade teckensträngar. Genom det beprövade MultiCard-formatet är det möjligt att utföra märkning med PrintJet CONNECT eller Plotter.

- Monteringsbar i remsor eller enskilt
 - Märkning i beprövat MultiCard-format
- För specialtryck: Skicka en fil till oss av vår märkningsprogramvara M-Print PRO eller M-Print PRO Online (utan installation) för dina märknings-specifikationer.

Allmänna beställningsdata

| | | |
|------------|----------------------------|---|
| Typ | WS 12/8 PLUS MC SDR | Utförande |
| Art.nr. | 1906010000 | WS, Plintmärkning, 12 x 8 mm, Delning i mm (P): 8.00 Weidmueller, |
| GTIN (EAN) | 4032248528165 | enligt kundönskan |
| Förp. | 84 ST | |

DEK 5/8



WS/DEK

MultiMark plintmärkningar använder ett innovativt kompositmaterial, tillverkat av två komponenter. Märkningens hårda sockel snäpper säkert in i kontaktdonet. Den elastiska ytbehandlingen ger enkel montering av märkningen. Detta särskilt stansade material gör att remsorna kan sträckas för att anpassas till de små variationer i mellanrum som tenderar att adderas, särskilt vid långa plintrader. En annan fördel: ytmaterialets utmärkta tryckbarhet säkerställer en hållbar och slitstark märkning. En upplösning på 300 dpi ger en tydlig, lätt läsbar skrift.

Dina fördelar med MultiMark

- Kompatibel med Weidmüllers modulplintar
- Fast montage och hållbara utskrifter
- Kontinuerliga remsor sparar installationstid
- Enkelt montage tack vare ett innovativt kompositmaterial
- Stort märkningsfält för bästa möjliga läsbarhet
- Stor flexibilitet tack vare anpassning till valfri tillverkare

Allmänna beställningsdata

| | | |
|------------|----------------------------|--|
| Typ | DEK 5/8 MM WS | Utförande |
| Art.nr. | 2007130000 | Dekafix, Plintmärkning, 5 x 8 mm, Weidmueller, vit |
| GTIN (EAN) | 4050118392012 | |
| Förp. | 500 ST | |
| Typ | DEK-A 5/8 MM WS | Utförande |
| Art.nr. | 2448860000 | Dekafix, Plintmärkning, 5 x 8.1 mm, Weidmueller, vit |
| GTIN (EAN) | 4050118462968 | |
| Förp. | 500 ST | |

WS 12/8



WS/DEK

MultiMark plintmärkningar använder ett innovativt kompositmaterial, tillverkat av två komponenter. Märkningens hårda sockel snäpper säkert in i kontaktdonet. Den elastiska ytbehandlingen ger enkel montering av märkningen. Detta särskilt stansade material gör att remsorna kan sträckas för att anpassas till de små variationer i mellanrum som tenderar att adderas, särskilt vid långa plintrader. En annan fördel: ytmaterialets utmärkta tryckbarhet säkerställer en hållbar och slitstark märkning. En upplösning på 300 dpi ger en tydlig, lätt läsbar skrift.

Dina fördelar med MultiMark

- Kompatibel med Weidmüllers modulplintar
- Fast montage och hållbara utskrifter
- Kontinuerliga remsor sparar installationstid
- Enkelt montage tack vare ett innovativt kompositmaterial
- Stort märkningsfält för bästa möjliga läsbarhet
- Stor flexibilitet tack vare anpassning till valfri tillverkare

Allmänna beställningsdata

| | | |
|------------|----------------------------|--|
| Typ | WS 12/8 MM WS | Utförande |
| Art.nr. | 2007210000 | WS, Plintmärkning, 12 x 8 mm, Weidmueller, vit |
| GTIN (EAN) | 4050118392050 | |
| Förp. | 500 ST | |
| Typ | WS-A 12/8 MM WS | Utförande |
| Art.nr. | 2448920000 | WS, Plintmärkning, 12 x 8.1 mm, Weidmueller, vit |
| GTIN (EAN) | 4050118462975 | |
| Förp. | 500 ST | |

WS 8/8



WS/DEK

MultiMark plintmärkningar använder ett innovativt kompositmaterial, tillverkat av två komponenter. Märkningens hårda sockel snäpper säkert in i kontaktdonet. Den elastiska ytbehandlingen ger enkel montering av märkningen. Detta särskilt stansade material gör att remsorna kan sträckas för att anpassas till de små variationer i mellanrum som tenderar att adderas, särskilt vid långa plintrader. En annan fördel: ytmaterialets utmärkta tryckbarhet säkerställer en hållbar och slitstark märkning. En upplösning på 300 dpi ger en tydlig, lätt läsbar skrift.

Dina fördelar med MultiMark

- Kompatibel med Weidmüllers modulplintar
- Fast montage och hållbara utskrifter
- Kontinuerliga remsor sparar installationstid
- Enkelt montage tack vare ett innovativt kompositmaterial
- Stort märkningsfält för bästa möjliga läsbarhet
- Stor flexibilitet tack vare anpassning till valfri tillverkare

A3C 16 PE

Weidmüller Interface GmbH & Co. KG

Klingenbergstraße 26

D-32758 Detmold

Germany

www.weidmueller.com

Tillbehör

Allmänna beställningsdata

| | | |
|------------|----------------------------|---|
| Typ | WS 8/8 MM WS | Utförande |
| Art.nr. | 2007170000 | WS, Plintmärkning, 8 x 8 mm, Weidmueller, vit |
| GTIN (EAN) | 4050118392043 | |
| Förp. | 500 ST | |
| Typ | WS-A 8/8 MM WS | Utförande |
| Art.nr. | 2448930000 | WS, Plintmärkning, 8 x 8.1 mm, Weidmueller, vit |
| GTIN (EAN) | 4050118462982 | |
| Förp. | 500 ST | |

Ändplattor och skiljeplattor



Skiljeplattor och ändplattor är viktiga tillbehör för plintar. Skiljeplattor erbjuder optisk och elektrisk separation av olika potentialer och funktionsgrupper, vilket ökar säkerheten och säkerställer en tydlig struktur inuti kopplingskåpet. Ändplattor stänger plintraden på sidorna, skyddar mot kontakt med spänningsförande delar och säkerställer ett rent, stabilt avslut. Båda komponenter är exakt anpassade till de olika plintserierna från Weidmüller, vilket bidrar till en säker, överensstämmande och professionell ledningsdragning.

Allmänna beställningsdata

| | | |
|------------|----------------------------|---------------------|
| Typ | AEP 3C 10/16 | Utförande |
| Art.nr. | 2490530000 | A-serien, Ändplatta |
| GTIN (EAN) | 4050118500912 | |
| Förp. | 20 ST | |
| Typ | AEP 3C 10/16 BL | Utförande |
| Art.nr. | 2490540000 | A-serien, Ändplatta |
| GTIN (EAN) | 4050118501001 | |
| Förp. | 20 ST | |

Testadapter och testuttag



Testadapter och provkontakt används för elektriska anslutningen mellan kopplingsplintar och testutrustning. På så sätt kan en elektrisk kontakt upprättas i kabelanslutet tillstånd och mätningarna kan göras enkelt.

Allmänna beställningsdata

| | | |
|------------|----------------------------|---|
| Typ | ATPG 1.5-10 L | Utförande |
| Art.nr. | 1991890000 | Testadapter (plint), 1.5 mm ² , 250 V, 0.2 A |
| GTIN (EAN) | 4050118376647 | |
| Förp. | 50 ST | |

A3C 16 PE

Weidmüller Interface GmbH & Co. KG

Klingenbergstraße 26

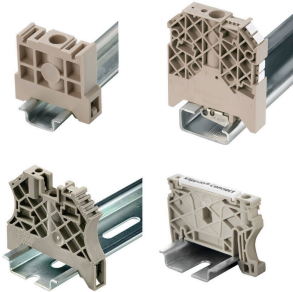
D-32758 Detmold

Germany

Tillbehör

www.weidmueller.com

Ändstöd

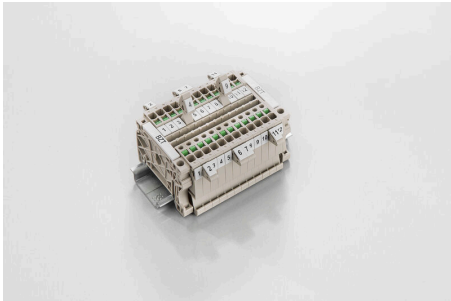


För att säkerställa en permanent fixering på montageskenan och förhindra sidoförskjutning har Weidmüller ändvinklar i programmet. Det finns utföranden med skruv och skruvlösa utföranden. På ändvinklarna finns märkningsmöjligheter, även för gruppmarkning och möjligheten att förvara teststickkontakter.

Allmänna beställningsdata

| | | |
|------------|----------------------------|---------------------|
| Typ | AEB 35 SC/1 BK | Utförande |
| Art.nr. | 2475310000 | A-serien, Ändvinkel |
| GTIN (EAN) | 4050118487114 | |
| Förp. | 50 ST | |
| Typ | AEB 35 SC/1 | Utförande |
| Art.nr. | 1991920000 | A-serien, Ändvinkel |
| GTIN (EAN) | 4050118376722 | |
| Förp. | 50 ST | |

Märkningshållare



Märkningshållaren ger möjlighet till ytterligare montering av standardmärkning med en delning på 5 eller 5,1 mm. De vinklade hållarna kan köpas som tillval och kan monteras i alla standardmärkningskanaler i Klippon® modulära anslutningsplintar. Kopplingar för märkningstyper kan hittas bland respektive tillbehör för avsedda märkningshållare.

Allmänna beställningsdata

| | | |
|------------|----------------------------|-----------------------------|
| Typ | BZT 1 WS 10/5 | Utförande |
| Art.nr. | 1805490000 | Tillbehör, Märkningshållare |
| GTIN (EAN) | 4032248270231 | |
| Förp. | 100 ST | |
| Typ | BZT 1 ZA WS 10/5 | Utförande |
| Art.nr. | 1805520000 | Tillbehör, Märkningshållare |
| GTIN (EAN) | 4032248270248 | |
| Förp. | 100 ST | |

A3C 16 PE

Weidmüller Interface GmbH & Co. KG

Klingenbergstraße 26

D-32758 Detmold

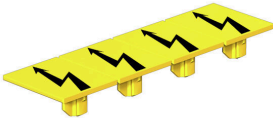
Germany

Tillbehör

www.weidmueller.com

Varningskydd

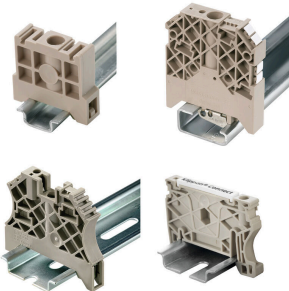
Varningsanvisning beröringsskydd med en blixtsymbol ger mer säkerhet till människa och maskin. De används när yttre spänning måste anges inom applikationen.



Allmänna beställningsdata

| | | |
|------------|----------------------------|--|
| Typ | AAM 16 YE FLASH | Utförande |
| Art.nr. | 2635590000 | A-serien, Plintmärkning, 14 x 12 mm, gul |
| GTIN (EAN) | 4050118674538 | |
| Förp. | 40 ST | |

Ändstöd



För att säkerställa en permanent fixering på montageskenan och förhindra sidoförskjutning har Weidmüller ändvinklar i programmet. Det finns utföranden med skruv och skruvlösa utföranden. På ändvinklarna finns märkningsmöjligheter, även för gruppmarkning och möjligheten att förvara teststickkontakter.

Allmänna beställningsdata

| | | |
|------------|----------------------------|---------------------|
| Typ | AEB 35 SCL/1 V0 | Utförande |
| Art.nr. | 2661280000 | A-serien, Ändvinkel |
| GTIN (EAN) | 4050118702163 | |
| Förp. | 20 ST | |
| Typ | AEB 35 SCL/1 V0 BK | Utförande |
| Art.nr. | 2661300000 | A-serien, Ändvinkel |
| GTIN (EAN) | 4050118702187 | |
| Förp. | 20 ST | |
| Typ | AEB 35 SCL/1 V0 GY | Utförande |
| Art.nr. | 2661290000 | A-serien, Ändvinkel |
| GTIN (EAN) | 4050118702170 | |
| Förp. | 20 ST | |

A3C 16 PE

Weidmüller Interface GmbH & Co. KG

Klingenbergstraße 26

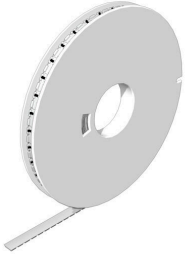
D-32758 Detmold

Germany

Tillbehör

www.weidmueller.com

WS 8/12



WS/DEK

MultiMark plintmärkning använder ett innovativt kompositmaterial, tillverkat av två komponenter. Märkningens hårda sockel snäpper säkert in i kontaktdonet. Den elastiska ytbehandlingen ger enkel montering av märkningen. Detta särskilt stansade material gör att remsorna kan sträckas för att anpassas till de små variationer i mellanrum som tenderar att adderas, särskilt vid långa plintrader. En annan fördel: ytmaterialets utmärkta tryckbarhet säkerställer en hållbar och slitstark märkning. En upplösning på 300 dpi ger en tydlig, lätt läsbar skrift.

Dina fördelar med MultiMark

- Kompatibel med Weidmüllers modulplintar
- Fast montage och hållbara utskrifter
- Kontinuerliga remsor sparar installationstid
- Enkelt montage tack vare ett innovativt kompositmaterial
- Stort märkningsfält för bästa möjliga läsbarhet
- Stor flexibilitet tack vare anpassning till valfri tillverkare

Allmänna beställningsdata

| | | |
|------------|----------------------------|--|
| Typ | WS-A 8/12 MM WS | Utförande |
| Art.nr. | 2619900000 | WS, Plintmärkning, 8 x 12 mm, Weidmueller, vit |
| GTIN (EAN) | 4050118626186 | |
| Förp. | 300 ST | |

Spår-Skruvmejsel



Spårskruvmejsel med rundklinga, SD DIN 5265, ISO 2380/2, klingprofil enligt DIN 5264, ISO 2380/1, Spets krom top, SoftFinish-handtag

Allmänna beställningsdata

| | | |
|------------|----------------------------|--|
| Typ | SDS 1.0X5.5X150 | Utförande |
| Art.nr. | 2749380000 | Skruvmejsel, Klingbredd (B): 5.5 mm, Klinglängd: 150 mm, |
| GTIN (EAN) | 4050118895605 | Klingtjocklek: 1 mm |
| Förp. | 1 ST | |

A3C 16 PE

Weidmüller Interface GmbH & Co. KG

Klingenbergstraße 26

D-32758 Detmold

Germany

Tillbehör

www.weidmueller.com

Plus



Dekafix (DEK) märkning är den universella märkningen för alla kabel- och kontaktdon samt för elektroniska underenheter. Systemet är idealiskt för korta talserier och täcker ett brett utbud av färdiga märkningar.

Remsmontering för snabb uppmärkning i endast ett arbetssteg. Märkningen är lättläst, kontrastrik och finns i olika bredder.

- Stort urval av märkningar klara att användas
- Remsmontering för snabb uppmärkning
- Anslutningsmärkning som passar till Weidmüllers samtliga kabelkontakter,
- Finns som neutralt MultiCard eller som standardtryck i karta. För specialtryck: Skicka en fil till oss av vår märkningsprogramvara M-Print PRO eller M-Print PRO Online (utan installation) för dina märkningsspecifikationer.

Allmänna beställningsdata

| | | |
|------------|----------------------------|--|
| Typ | DEK 5/5 PLUS MC NE WS | Utförande |
| Art.nr. | 1854490000 | Dekafix, Plintmärkning, 5 x 5 mm, Delning i mm (P): 5.00 |
| GTIN (EAN) | 4032248393596 | Weidmueller, vit |
| Förp. | 1000 ST | |

Testadapter och testuttag



Testadapter och provkontakt används för elektriska anslutningen mellan kopplingsplintar och testutrustning. På så sätt kan en elektrisk kontakt upprättas i kabelanslutet tillstånd och mätningarna kan göras enkelt.

Allmänna beställningsdata

| | | |
|------------|----------------------------|---|
| Typ | FZS 2/4 RT/80 SAKT4 | Utförande |
| Art.nr. | 1276300000 | Stickkontakt (plint), Stickanslutning, 2 mm ² , Antal anslutningar: 2, |
| GTIN (EAN) | 4008190026080 | Antal poler: 1, Bredd: 9 mm |
| Förp. | 20 ST | |