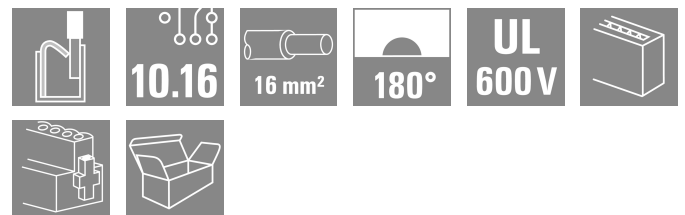


BUF 10.16IT/02/180SF AG BK BX

Weidmüller Interface GmbH & Co. KG
 Klingenbergstraße 26
 D-32758 Detmold
 Germany

www.weidmueller.com

Produktillustration



Enhetskontakter | OMNIMATE® Power BUF 10.16
 PUSH IN-kretskortsanslutning, 16 mm², med anslutningsklar funktion

- PUSH IN-teknologi med inställningsbar anslutningsklar kontaktpunkt underlättar anslutning av flertrådiga ledare utan ändhylsor och trådar med extra fast isolering
- Direkt och verktygsfri anslutning av entrådiga ledare och ledare med påkrympta ändhylsor, för snabb och enkel kabeldragning
- Enhandsmanövrering av kontaktdon och automatisk anslutning tack vare mellanfläns med snäppmekanism och som tillval med extra skruvfäste

Allmänna beställningsdata

Utförande	Kretskortsstickanslutning, Hylsstickpropp, 10.16 mm, Antal poler: 2, 180°, PUSH IN med manöverknapp, Anslutningsområde, max. : 16 mm ² , Box
Art.nr.	2493340000
Typ	BUF 10.16IT/02/180SF AG BK BX
GTIN (EAN)	4050118503128
Förp.	28 items
Produktparametrar	IEC: 1000 V / 76 A / 2.5 - 16 mm ² UL: 600 V / 51 A / AWG 12 - AWG 6
Förpackning	Box

Tekniska data

Godkännanden

Godkännanden



ROHS	Uppfyllelse
UL File Number Search	UL-webbplats
Certifikat nr (cURus)	E60693

Mått och vikter

Djup	39.5 mm	Byggdjup (tum)	1.5551 inch
Höjd	28.9 mm	Bygghöjd (tum)	1.1378 inch
Bredd	40.64 mm	Byggbredd (tum)	1.6 inch
Nettovikt	32.02 g		

Miljööverensstämmelse för produkt

RoHS-kompatibilitetsstatus	Kompatibel utan undantag
REACH SVHC	Nej mSvHC över 0,1 viktprocent

Packaging

Förpackning	Box	VPE-längd	356.00 mm
VPE-bredd	192.00 mm	VPE-höjd	77.00 mm

Typprovningar

Test: Hållfasthet för märkningar	Standard	IEC 60068-2-70 / 12.95	
	Test	ursprungsmärkning, typmärkning, raster, hållbarhet, avisoleringslängd	
	Utvärdering	tillgänglig	
Test: Klämbare area	Standard	IEC 60999-1:1999-11 avsnitt 9.1, IEC 60947-1:2011-03 avsnitt 8.2.4.5.1	
	Typ av ledare	Typ av ledare och för ledararea	flertrådig 2,5 mm ²
		Typ av ledare och för ledararea	massiv 2,5 mm ²
		Typ av ledare och för ledararea	flertrådig 16 mm ²
		Typ av ledare och för ledararea	massiv 10 mm ²
		Typ av ledare och för ledararea	AWG 12/1
		Typ av ledare och för ledararea	AWG 12/19
		Typ av ledare och för ledararea	AWG 4/1
	Typ av ledare och för ledararea	AWG 4/19	
Utvärdering	godkänd		
Test beträffande ledare som skadats och lossnat oavsiktligt	Standard	IEC 60999-1:1999-11 avsnitt 9.4 resp. avsnitt 8.10	
	Krav	0,7 kg	
	Typ av ledare	Typ av ledare och för ledararea	H07V-K2.5
Typ av ledare och för ledararea		H07V-U2.5	

Tekniska data

		Typ av ledare och för ledararea	AWG 14/1
		Typ av ledare och för ledararea	AWG 14/19
	Utvärdering	godkänd	
	Krav	2,9 kg	
	Typ av ledare	Typ av ledare och för ledararea	H07V-K16
		Typ av ledare och för ledararea	H07V-U16
	Utvärdering	godkänd	
	Krav	4,5 kg	
	Typ av ledare	Typ av ledare och för ledararea	AWG 4/7
		Typ av ledare och för ledararea	AWG 4/19
Frånslagstest	Standard	IEC 60999-1:1999-11 avsnitt 9.5	
	Krav	≥50 N	
	Typ av ledare	Typ av ledare och för ledararea	AWG 14/1
		Typ av ledare och för ledararea	AWG 14/19
		Typ av ledare och för ledararea	H07V-K2.5
		Typ av ledare och för ledararea	H07V-U2.5
	Utvärdering	godkänd	
	Krav	≥100 N	
	Typ av ledare	Typ av ledare och för ledararea	H07V-K16
		Typ av ledare och för ledararea	H07V-U16
	Utvärdering	godkänd	
	Krav	≥ 135 N	
	Typ av ledare	Typ av ledare och för ledararea	AWG 4/7
		Typ av ledare och för ledararea	AWG4/19
	Utvärdering	godkänd	

Systemvärden

Produktfamilj	OMNIMATE Power – serie BU/SU 10.16	Anslutningstyp	Fältanslutning
Ledaranslutningsteknik	PUSH IN med manöverknapp	Delning i mm (P)	10.16 mm
Delning i tum (P)	0.400 "	Ledarutgångsriktning	180°
Antal poler	2	L1 i mm	10.16 mm
L1 i tum	0.400 "	Antal rader	1
Polradstal	1	Märkarea	16 mm ²
Beröringsskydd enligt DIN VDE 57	fingersäker	Beröringsskydd enligt DIN VDE 0470	IP 20
Skyddsklass	IP20	Koderbar	Ja
Avisoleringslängd	18 mm	Åtdragningsmoment för skruvfläns, min.	0.3 Nm
Åtdragningsmoment för skruvfläns, max.	0.4 Nm	Skruvmejselklinga	0,8 x 4,0
Skruvmejselklinga Norm	DIN 5264	Stickcykler	25
Max. instickskraft/pol	15 N	Max. dragkraft/pol	15 N

Tekniska data

Materialdata

Isoleringsmaterial	PA GF	Färgkod	svart
Färg manöverelement	röd, grå	Färgtabell (jämförbar)	RAL 9011
Isoleringsmaterialgrupp	II	CTI (Comparative Tracking Index)	≥ 400
Isolationsmotstånd	≥ 10 ⁸ Ω	Moisture Level (MSL)	
Brännbarhetsklass enligt UL 94	V-0	Kontaktmaterial	Cu-legering
Kontaktyta	försilvrad	Skiktstruktur för stiftkontakten	≥ 3 μm Ag
Lagertemperatur, min.	-40 °C	Lagertemperatur, max.	70 °C
Drifttemperatur, min.	-50 °C	Drifttemperatur, max	120 °C

Anslutningsbara ledare

Anslutningsområde, min.	2.5 mm ²
Anslutningsområde, max.	16 mm ²
Ledardiameter, AWG, min.	AWG 12
Ledardiameter, AWG, max	AWG 4
entrådig, min. H05(07) V-U	2.5 mm ²
entrådig, max. H05(07) V-U	10 mm ²
Flertrådig, min. H07 V-R	10 mm ²
flertrådig, max. H07V-R	16 mm ²
fintrådig, min. H05(07) V-K	2.5 mm ²
fintrådig, max. H05(07) V-K	16 mm ²
med AEH med krage DIN 46 228/4, min.	2.5 mm ²
med ändhylsa med krage DIN 46 228/4, max.	16 mm ²
med ändhylsa, DIN 46228 pt 1, min.	2.5 mm ²
med ändhylsa enligt DIN 46 228/1, max.	16 mm ²

Anslutningsbar ledare	Ledarens anslutningsarea	Typ	fintrådig
		nominell	2.5 mm ²
kabelsko	Avisoleringslängd	nominell	20 mm
		Rekommenderad ändhylsa	H2.5/25D BL
		Avisoleringslängd	nominell 18 mm
		Rekommenderad ändhylsa	H2.5/18
Ledarens anslutningsarea	Typ	fintrådig	
	nominell	4 mm ²	
kabelsko	Avisoleringslängd	nominell	20 mm
		Rekommenderad ändhylsa	H4.0/26D GR
		Avisoleringslängd	nominell 18 mm
		Rekommenderad ändhylsa	H4.0/18
Ledarens anslutningsarea	Typ	fintrådig	
	nominell	6 mm ²	
kabelsko	Avisoleringslängd	nominell	20 mm
		Rekommenderad ändhylsa	H6.0/26 SW
		Avisoleringslängd	nominell 18 mm
		Rekommenderad ändhylsa	H6.0/18
Ledarens anslutningsarea	Typ	fintrådig	
	nominell	10 mm ²	
kabelsko	Avisoleringslängd	nominell	21 mm
	Rekommenderad ändhylsa	H10.0/28 EB	

Tekniska data

www.weidmueller.com

		Avisoleringslängd	nominell 18 mm
		Rekommenderad ändhylsa	H10.0/18
Ledarens anslutningsarea		Typ	fintrådig
		nominell	16 mm ²
kabelsko		Avisoleringslängd	nominell 21 mm
		Rekommenderad ändhylsa	H16.0/28 GN
		Avisoleringslängd	nominell 18 mm
		Rekommenderad ändhylsa	H16.0/18

Referenstext Längd på hylsor ska väljas beroende på produkten och märkspänningen.

Märkdata enligt UL 1059

Institut (cURus)	CURUS	Certifikat nr (cURus)	E60693
Märkspänning (användargrupp B / UL 1059)	600 V	Märkspänning (användargrupp C / UL 1059)	600 V
Märkström (användargrupp B / UL 1059)	51 A	Märkström (användargrupp C / UL 1059)	51 A
Ledardiameter AWG, min.	AWG 12	Ledardiameter AWG, max.	AWG 6
Hänvisning till godkännandevärden	Specifikationerna avser maxvärden. För detaljer – se typgodkännandeintyg.		

Märkdata enligt IEC

Märkström, min. antal poler (Tu=20°C)	76 A	Märkström, max. antal poler (Tu=20°C)	71 A
Märkström, min. antal poler (Tu=40°C)	70 A	Märkström, max. antal poler (Tu=40°C)	62 A
Märkspänning vid överspänningsk./ Nedsmutningsgrad II/2	1000 V	Märkspänning vid överspänningsk./ Nedsmutningsgrad III/2	1000 V
Märkspänning vid överspänningskat./ Nedsmutningsgrad III/3	1000 V	Märkspänning vid överspänningsk./ Nedsmutningsgrad II/2	8 kV
Märkspänning vid överspänningsk./ Nedsmutningsgrad III/2	8 kV	Märkstötspänning vid överspänningsk./ Nedsmutningsgrad III/3	8 kV
Korttidströmhållfasthet	3 x 1s med 800A		

Viktig hänvisningstext

IPC-konformitet	Konformitet: Produkterna utvecklas, tillverkas och levereras i enlighet med internationellt erkända standarder och normer, och uppfyller de egenskaper som garanteras i databladet resp. har designegenskaper i enlighet med IPC-A-610 "Klass 2". Övriga anspråk gällande produkterna kan bedömas på begäran.		
Hänvisningstext	<ul style="list-style-type: none"> • Additional variants on request • Rated current related to rated cross-section & min. No. of poles. • Wire end ferrule with plastic collar to DIN 46228/4 • Wire end ferrule without plastic collar to DIN 46228/1 • P on drawing = pitch • Rated data refer only to the component itself. Clearance and creepage distances to other components are to be designed in accordance with the relevant application standards. • For all applications with flange we recommend to fix the pin header with the help of the soldering flange or a self-tapping screw on the board. • In accordance with IEC 61984, OMNIMATE-connectors are connectors without breaking capacity (COC). During designated use, connectors are not allowed to be engaged or disengaged when live or under load • Long term storage of the product with average temperature of 50 °C and maximum humidity 70%, 36 months 		

Klassificeringar

ETIM 8.0	EC002638	ETIM 9.0	EC002638
ETIM 10.0	EC002638	ECLASS 14.0	27-46-02-02

Tekniska data

ECLASS 15.0

27-46-02-02

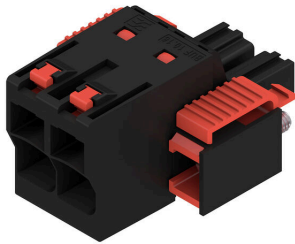
BUF 10.16IT/02/180SF AG BK BX

Weidmüller Interface GmbH & Co. KG
 Klingenbergstraße 26
 D-32758 Detmold
 Germany

www.weidmueller.com

Ritningar

Produktillustration



Dimensional drawing

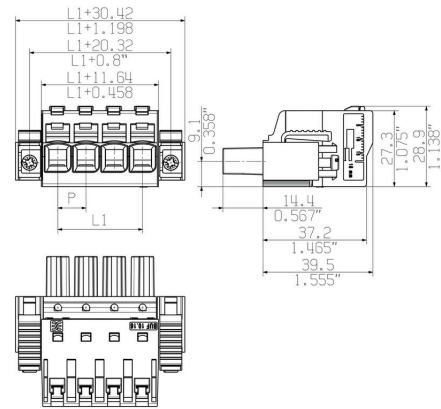
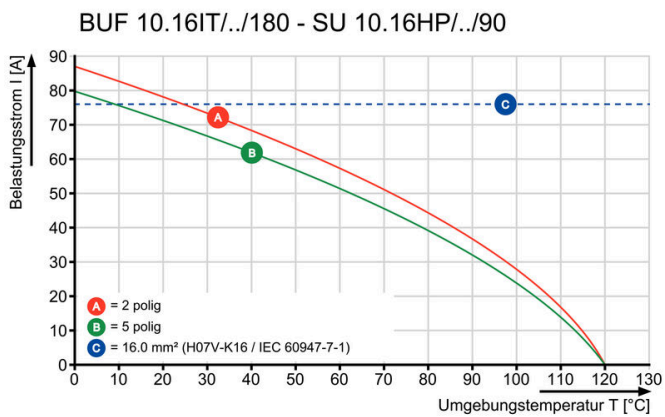
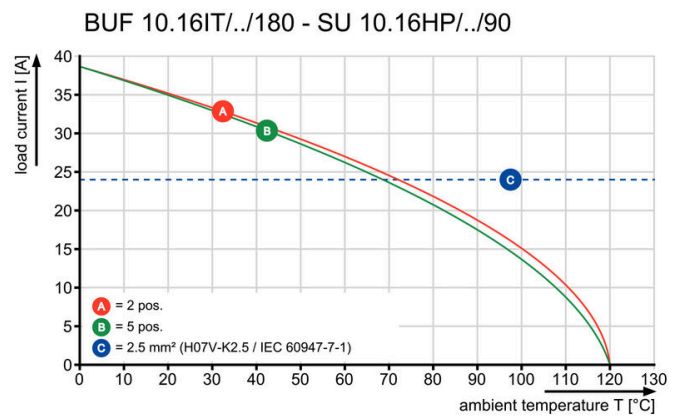


Abbildung liknande

Graph



Graph

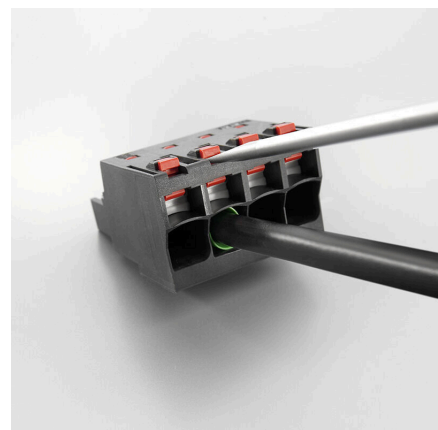


Produktfördel



Easy connection of conductors WIRE READY

Produktfördel



Quick wiring

Produktfördel



Single-handed operation Automatic latching

BUF 10.16IT/02/180SF AG BK BX

Weidmüller Interface GmbH & Co. KG
Klingenbergstraße 26
D-32758 Detmold
Germany

www.weidmueller.com

Tillbehör

Kodelement



Den jackbara anslutningstekniken för effektelektronik är optimerad för modern motorteknik, startmotorer, frekvensomvandlare och servostyrningar.

OMNIMATE Power sätter standarder genom ökad säkerhet och innovativa lösningar, såsom jackbar skärmsupport, integrerade signalkontakter eller enhandsmanövreringar.

De tre produktserierna erbjuder ytterligare fördelar:

- Applikationsanpassad skalbarhet: från den kompakta 4 mm²-anslutningen för 29 A (IEC) resp. 20 A (UL) till den robusta 16 mm²-anslutningen för 76 A (IEC) resp. 54 A (UL)
- Obegränsad användning upp till 1000 V (IEC) resp. 600 V (UL)
- Många olika, applikationsoptimerade infästningsmöjligheter

Vår service:

Utforma dina individuella kontaktdon enkelt med Produktkonfiguratorn.

Allmänna beställningsdata

Typ	KO BU/SU10.16HP BK	Utförande
Art.nr.	1824410000	Kretskortsstickanslutning, Tillbehör, Kodelement, svart, Antal poler:
GTIN (EAN)	4032248326716	1
Förp.	50 ST	
Typ	KO BU/SU10.16HP WT	Utförande
Art.nr.	2592600000	Kretskortsstickanslutning, Tillbehör, Kodelement, natur, Antal poler:
GTIN (EAN)	4050118717389	1
Förp.	50 ST	

Spår-Skruvmejsel



Spårskruvmejsel med rundklinga, SD DIN 5265, ISO 2380/2, klingprofil enligt DIN 5264, ISO 2380/1, Spets krom top, SoftFinish-handtag

Allmänna beställningsdata

Typ	SDS 0.8X4.5X125	Utförande
Art.nr.	9009020000	Skruvmejsel, Skruvmejsel
GTIN (EAN)	4032248266883	
Förp.	1 ST	

BUF 10.16IT/02/180SF AG BK BX

Weidmüller Interface GmbH & Co. KG
Klingenbergstraße 26
D-32758 Detmold
Germany

www.weidmueller.com

Motsvarighet

SU 10.16HP/180SF



Enradig högströms-hankontakt byggbar i bredd utan polförlust eller med en patenterad fläns för en snabb och låsning utan verktyg. Maximal anslutnings- och driftsäkerhet tack vare en kontaktbild som förhindrar felaktig anslutning, med unikt mångsidig kodning, kompletterande fastsättning och integrerbar positioneringshjälp. Stiftlängd 3,5 mm optimerad för våglödningsprocessen, stickriktning 180° till lödstiften.

Allmänna beställningsdata

Typ	SU 10.16HP/02/180SF 3.5...	Utförande
Art.nr.	1850880000	Kretskortsstickanslutning, Stiftlist, Skruv- / Spärrhakar, THT
GTIN (EAN)	4032248381760	lödanslutning, 10.16 mm, Antal poler: 2, 180°, Lödstiftlängd (l): 3.5
Förp.	42 ST	mm, försilvrad, svart, Box

SU 10.16HP/270SF



Enradig High Performance hankontakt som kan radas upp utan polförlust eller med en patenterad fläns för en snabb låsning utan verktyg. Maximal anslutnings- och driftsäkerhet tack vare en kontaktbild som förhindrar felaktig anslutning, med unikt mångsidig kodning och kompletterande fastsättning i flänsen. Stiftlängd 3,5 mm optimerad för våglödningsprocessen, stickriktning 270° till lödstiften.

Allmänna beställningsdata

Typ	SU 10.16HP/02/270SF 3.5...	Utförande
Art.nr.	1851120000	Kretskortsstickanslutning, Stiftlist, Skruv- / Spärrhakar, THT
GTIN (EAN)	4032248382088	lödanslutning, 10.16 mm, Antal poler: 2, 270°, Lödstiftlängd (l): 3.5
Förp.	42 ST	mm, försilvrad, svart, Box

SU 10.16HP/90SF



Enradig högströms-hankontakt byggbar i bredd utan polförlust eller med en patenterad fläns för en snabb och låsning utan verktyg. Maximal anslutnings- och driftsäkerhet tack vare en kontaktbild som förhindrar felaktig anslutning, med unikt mångsidig kodning och kompletterande fastsättning i flänsen. Stiftlängd 3,5 mm optimerad för våglödningsprocessen, stickriktning 90° till lödstiften.

Allmänna beställningsdata

Typ	SU 10.16HP/02/90SF 3.5A...	Utförande
Art.nr.	1851040000	Kretskortsstickanslutning, Stiftlist, Skruv- / Spärrhakar, THT
GTIN (EAN)	4032248382002	lödanslutning, 10.16 mm, Antal poler: 2, 90°, Lödstiftlängd (l): 3.5
Förp.	42 ST	mm, försilvrad, svart, Box