

**ACT20P-CML-10-AO-RC-P****Weidmüller Interface GmbH & Co. KG**

Klingenbergstraße 26

D-32758 Detmold

Germany

www.weidmueller.com



ACT20P: Den flexibla lösningen

- Exakta och mycket funktionella signalomvandlare
- Lösgöringsarmar förenklar hanteringen

**Allmänna beställningsdata**

Utförande	Strömmätomvandlare, Gränsvärdesövervakning, Ingång : 0... 1/5/10 A, Analog utgång, Reläutgång, Energiledning kan anslutas till plintarna
Art.nr.	<a href="#">2489910000</a>
Typ	ACT20P-CML-10-AO-RC-P
GTIN (EAN)	4050118499940
Förp.	1 items

## ACT20P-CML-10-AO-RC-P

Weidmüller Interface GmbH & Co. KG  
Klingenbergstraße 26  
D-32758 Detmold  
Germany

www.weidmueller.com

## Tekniska data

## Godkännanden

Godkännanden CE; CULUS; DETNORVER

Godkännanden CULUS;

Godkännanden



ROHS Uppfyllelse

UL File Number Search [UL-webbplats](#)

Certifikat-Nr. (cULus) E141197

## Mått och vikter

Djup	114 mm	Byggdjup (tum)	4.4882 inch
Höjd	127.1 mm	Bygghöjd (tum)	5.0039 inch
Bredd	17.5 mm	Byggbredd (tum)	0.689 inch
Nettovikt	141 g		

## Temperaturer

Lagertemperatur	-40 °C...85 °C	Drifttemperatur	-25 °C...60 °C
Fuktighet	5...95 % (ingen daggbildning)		

## Miljööverensstämmelse för produkt

RoHS-kompatibilitetsstatus	Kompatibel med undantag
RoHS-undantag (om tillämpligt/känt)	6c, 7a, 7cl
REACH SVHC	Lead 7439-92-1
SCIP	2f6dd957-421a-46db-a0c2-cf1609156924

## Ingång

Antal ingångar	1	ingångsfrekvens	AC: 15...400 Hz (true root mean square)
Mätområde ingång	konfigurerbar, 0...1/5/10 A AC (RMS) eller DC, max. toppström 10 × I <sub>ingång</sub> (1 s), För likströmsmätning (AA): Strömriktningsvisning vid utgången (-/+ analogt värde)	ingångssignal	Energiledning kan anslutas till plintarna
Överlastförhållande	Max. toppström: 10 x inmatning för 1 s		

## Utgång

Lastmotstånd ström	≤ 600 Ω	Typ	aktiv, Den anslutna styrningen måste vara passiv
Överföringsfunktion	direkt eller inverterad		

## utgång (digital)

Märkopplingsström	2 A	Varaktig ström	2 × I <sub>Input</sub>
Digitala utgångar	1	Brytspänning AC, max.	250 V

## ACT20P-CML-10-AO-RC-P

Weidmüller Interface GmbH & Co. KG  
Klingenbergstraße 26  
D-32758 Detmold  
Germany

www.weidmueller.com

## Tekniska data

Brytspänning DC, max.	24 V	Typ	Relä, 1 växlande kontakt, normal/omvänd inställning
Alarmsfunktion	Överström, Underström, Larmgränsinställning: 2...105 %, Hysteres 5 % / 10 %, Alarmfördröjning: 0...10 s		

## utgång (analog)

Typ (analogutgång)	Spännings- och ström-utgång (kan konfigureras)	Utgångsspänning	inställbar, 0...10 V, 2...10 V, 0...5 V, 1...5 V, -5...+5 V, -10...+10 V
Lastmotstånd, spänning	$\geq 10 \text{ k}\Omega$	Antal analoga utgångar	1
Lastmotstånd, ström	$\leq 600 \Omega$	Utgångsström	inställbar, 0...20 mA, 4...20 mA, -20...+20 mA

## Allmänna uppgifter

noggrannhet	$\leq \pm 0,3 \%$ vid 1 A / 5 A, $\leq \pm 0,6 \%$ @ 10 A	Skyddsklass	IP20
Matningsspänning	16,8 V...31,2 V	Svarstid	$\leq 300 \text{ ms (RMS)}$ , $\leq 60 \text{ ms (AA)}$
Montageskena obestyckad	TS 35	Temperaturkoefficient	$\leq \pm 100 \text{ ppm/K}$ vid -25 - +55 °C, $\leq \pm 200 \text{ ppm/K}$ vid +55 - +70 °C
Nominell strömförbrukning	0.9 VA	Konfiguration	DIP-switch och potentiometer
Strömförbrukning, max.	2.2 W		

## Isolationskoordination

Stöthållspänning	6 kV (1,2/50 $\mu\text{s}$ )	EMC-Normer	EN 61326-1
Provspänning	4 kV	Överspänningskategori	III
Nedsmuttningsgrad	2	Galvanisk isolation	4-vägsisolering, mellan ingång/utgång/matning/relä
Isolationsspänning	4 kVeff / 1 min.	Märkspänning	300 V ACrms

## Anslutningsdata

Anslutningstyp	PUSH IN	Åtdragningsmoment, min.	0.4 Nm
Åtdragningsmoment, max.	0.6 Nm	Anslutningsområde, märkarea	2.5 mm <sup>2</sup>
Anslutningsområde, min.	0.5 mm <sup>2</sup>	Anslutningsområde, max.	2.5 mm <sup>2</sup>
Ledardiameter, AWG, min.	AWG 26	Ledardiameter, AWG, max.	AWG 14
Ledardiameter, entrådlig min.	0.2 mm <sup>2</sup>	Ledardiameter, entrådlig max.	2.5 mm <sup>2</sup>
Ledarearea, fintrådlig, min.	0.2 mm <sup>2</sup>	Ledardiameter, fintrådlig, max.	2.5 mm <sup>2</sup>
Ledarearea, fintrådlig med ändhylsor DIN 46228/4, min.	0.2 mm <sup>2</sup>	Ledarearea, fintrådlig med ändhylsa DIN 46228/4, max.	2.5 mm <sup>2</sup>

## Artikelbeskrivning

Produktbeteckning	<p>Enheten ACT20P-CML-10-AO-RC-P mäter och övervakar AC- och DC-strömmar på upp till 10 A. Den används äkta effektivvärdesmetoden medger noggrann mätning, även för strömkurveformer med distorsion. Enheten har en integrerad funktion för övervakning av gränsvärden med en inställbar kopplingsnivå, fördröjning och hysteres, samt en reläutgång.</p> <p>Egenskaper</p> <ul style="list-style-type: none"> <li>• Äkta effektivvärdesmätning (äkta RMS) eller aritmetisk genomsnittsmätning (AA)</li> <li>• Gränsvärdesövervakning för överström eller underström</li> <li>• Reläutgång med hjälp av arbetsströms-/viloströmsprincipen</li> <li>• Inställbar utlösningfördröjning för filtrering av strömtoppar</li> </ul>
-------------------	---

**ACT20P-CML-10-AO-RC-P****Weidmüller Interface GmbH & Co. KG**

Klingenbergstraße 26

D-32758 Detmold

Germany

[www.weidmueller.com](http://www.weidmueller.com)**Tekniska data**

- Driftstatus och felmeddelanden på en LED-panel och utgångssignaler enligt NE43, NE44, NE107
- Galvanisk fyrvägisolering för säker isolering enligt IEC/EN 61010-2-201

**Klassificeringar**

ETIM 8.0	EC002475	ETIM 9.0	EC002475
ETIM 10.0	EC002475	ECLASS 14.0	27-21-01-23
ECLASS 15.0	27-21-01-23		

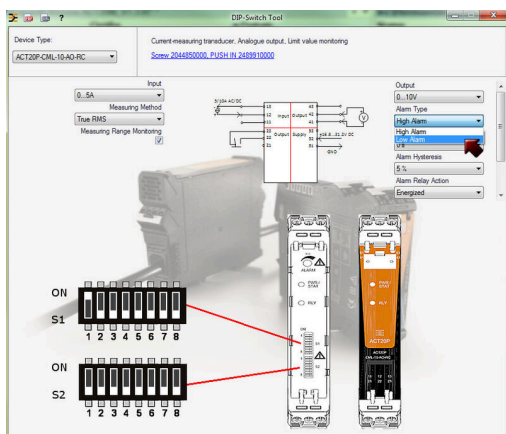
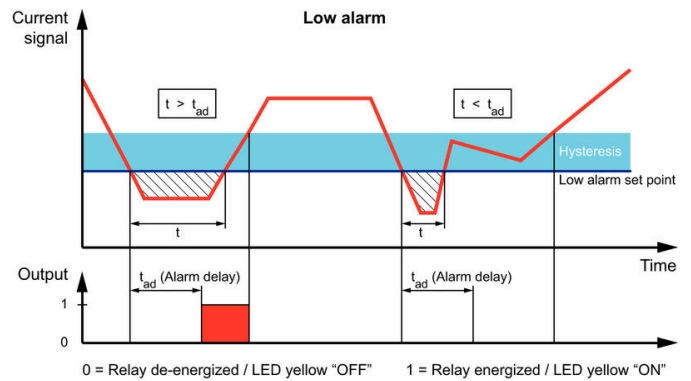
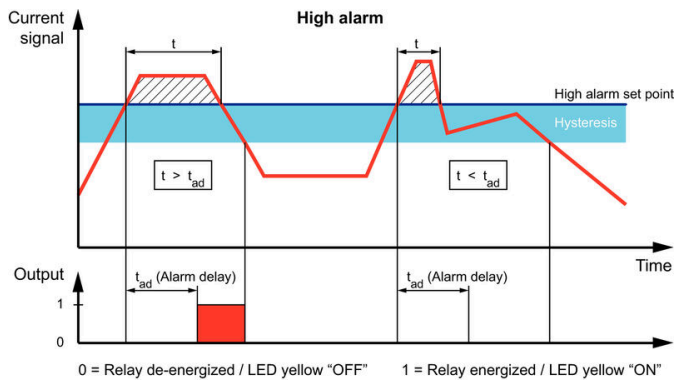
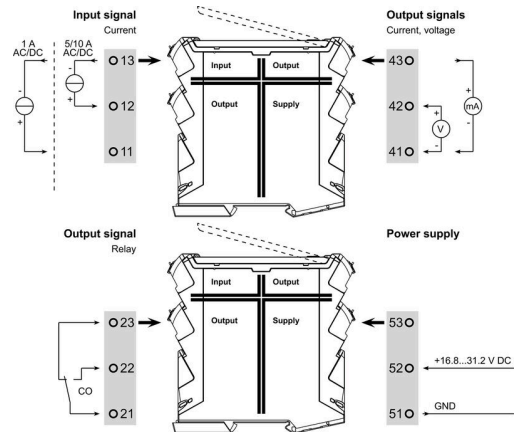
ACT20P-CML-10-AO-RC-P

Weidmüller Interface GmbH & Co. KG  
 Klingenbergstraße 26  
 D-32758 Detmold  
 Germany

Ritningar

www.weidmueller.com

Connection diagram



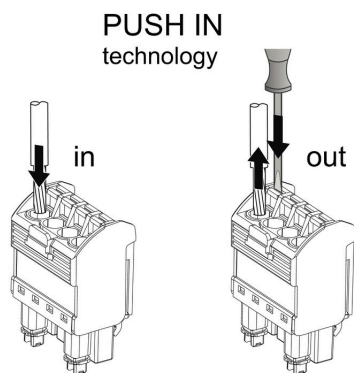
Configuration

DIP switch S1								
Current input range	1	2	3	4	5	6	7	8
0...1 A								
0...5 A								
0...10 A								
Measuring method	1	2	3	4	5	6	7	8
True RMS								
Arithmetic average								
Alarm delay time	1	2	3	4	5	6	7	8
0 s								
2 s								
5 s								
10 s								
Measuring range monitoring	1	2	3	4	5	6	7	8
Yes								
No								
Output error action	1	2	3	4	5	6	7	8
Upscale								
Downscale								
Transfer function	1	2	3	4	5	6	7	8
Normal								
Inverse								

DIP switch S2								
Output range	1	2	3	4	5	6	7	8
0...10 V								
2...10 V								
0...5 V								
1...5 V								
-5...+5 V								
-10...+10 V								
0...20 mA								
4...20 mA								
-20...+20 mA								
Alarm relay action	1	2	3	4	5	6	7	8
Energized								
De-energized								
Alarm hysteresis	1	2	3	4	5	6	7	8
5%								
10%								
Alarm type	1	2	3	4	5	6	7	8
High alarm								
Low alarm								

example for DIP switch setting (with ACT20 tool)



## ACT20P-CML-10-AO-RC-P

Weidmüller Interface GmbH &amp; Co. KG

Klingenbergstraße 26

D-32758 Detmold

Germany

www.weidmueller.com

## Tillbehör

## Neutral



ESG är den beprövade märkningen för många kända elektriska apparater i MultiCard-format. Resultatet är en högklassig apparatmärkning med en kontrastrik text. Olika typer är tillgängliga för enheter från tillverkare som Siemens, ABB, Beckhoff osv.

Fördelar i korthet:

- Universellt användbara skyltar, beroende av typ: antingen självhäftande eller snäppbara märkningar.
- För apparater på skena, som t.ex. automatsäkringar, erbjuder vi ESG för påsnäppning på en skyltskena
- Individuellt tryck med laserkvalitet efter uppgift

För specialtryck: Skicka en fil till oss av vår märkningsprogramvara M-Print PRO eller M-Print PRO Online (utan installation) för dina märkningsspecifikationer.

## Allmänna beställningsdata

Typ	ESG 8/13.5/43.3 SAI AU	Utförande
Art.nr.	<a href="#">1912130000</a>	ESG, Apparatmärkning x 13.5 mm, PA 66, Färgkod: transparent,
GTIN (EAN)	4032248541164	jackbar
Förp.	5 ST	
Typ	ESG 6.6/15 BHZ 5.00/03	Utförande
Art.nr.	<a href="#">1082520000</a>	ESG, Apparatmärkning x 15 mm, PA 66, Färgkod: vit, jackbar
GTIN (EAN)	4032248845323	
Förp.	200 ST	