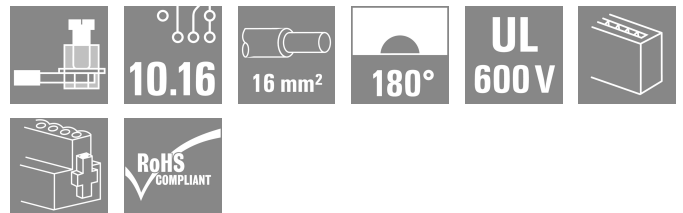
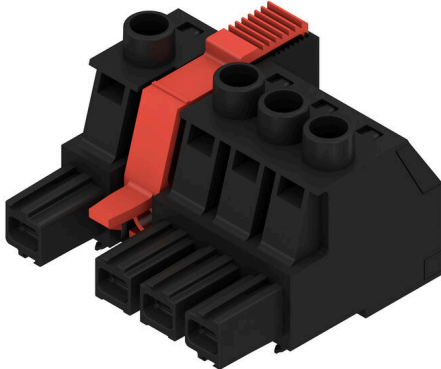


BUZ 10.16IT/04/180MF4 AG BK BX LRP

Weidmüller Interface GmbH & Co. KG
Klingenbergstraße 26
D-32758 Detmold
Germany

www.weidmueller.com

Produktillustration



180° honkontakt med 10.16 delning för IT-kraftnät. Uppfyller kraven enligt UL1059 600 V klass C. I kombination med hankontakten SU 10.16 IT med ledande kontakt. Uppfyller de utökade kraven på 5,5 mm fingersäkerhet för IT-kraftnät enligt IEC 61800-5-1 för 400 V till jord. Den självhållande (som alternativt även skruvbara) mittflänsen minskar utrymmesbehovet med en rasterbredd i jämförelse med konventionella lösningar. Kan som alternativt även levereras utan mittflänslösning.

Allmänna beställningsdata

| | |
|-------------------|---|
| Utförande | Kretskortsstickanslutning, Hylsstickpropp, 10.16 mm, Antal poler: 4, 180°, Klämygelanslutning, Anslutningsområde, max. : 16 mm ² , Box |
| Art.nr. | 2475320000 |
| Typ | BUZ 10.16IT/04/180MF4 AG BK BX LRP |
| GTIN (EAN) | 4050118487107 |
| Förp. | 18 items |
| Produktparametrar | IEC: 1000 V / 78.3 A / 0.2 - 16 mm ² UL: 600 V / 60 A / AWG 22 - AWG 4 |
| Förpackning | Box |

BUZ 10.16IT/04/180MF4 AG BK BX LRP

Weidmüller Interface GmbH & Co. KG
Klingenbergstraße 26
D-32758 Detmold
Germany

www.weidmueller.com

Tekniska data

Godkännanden

Godkännanden



| | |
|-----------------------|------------------------------|
| ROHS | Uppfyllelse |
| UL File Number Search | UL-webbplats |
| Certifikat nr (cURus) | E60693 |

Mått och vikter

| | | | |
|-----------|---------|-----------------|-------------|
| Djup | 52.3 mm | Byggdjup (tum) | 2.0591 inch |
| Höjd | 36 mm | Bygghöjd (tum) | 1.4173 inch |
| Bredd | 51.9 mm | Byggbredd (tum) | 2.0433 inch |
| Nettovikt | 52.85 g | | |

Miljööverensstämmelse för produkt

| | |
|----------------------------|--------------------------------|
| RoHS-kompatibilitetsstatus | Kompatibel utan undantag |
| REACH SVHC | Nej mSvHC över 0,1 viktprocent |

Packaging

| | | | |
|-------------|-----------|-----------|-----------|
| Förpackning | Box | VPE-längd | 350.00 mm |
| VPE-bredd | 135.00 mm | VPE-höjd | 61.00 mm |

Systemvärden

| | | | |
|------------------------------------|--------------------------------------|----------------------------------|-------------------------|
| Produktfamilj | OMNIMATE Power – serie BU/SU 10.16IT | Anslutningstyp | Fältanslutning |
| Ledaranslutningsteknik | Klämbygelanslutning | Delning i mm (P) | 10.16 mm |
| Delning i tum (P) | 0.400 " | Ledarutgångsriktning | 180° |
| Antal poler | 4 | L1 i mm | 40.64 mm |
| L1 i tum | 1.600 " | Polradstal | 1 |
| Märkarea | 16 mm ² | Beröringsskydd enligt DIN VDE 57 | fingersäker |
| Beröringsskydd enligt DIN VDE 0470 | IP 20 | Genomgångsmotstånd (6) | 4,50 mΩ |
| Koderbar | Ja | Avisoleringslängd | 12 mm |
| Åtdragningsmoment, min. | 1.2 Nm | Åtdragningsmoment, max. | 2 Nm |
| Klämskruv | M 4 | Skruvmejselklinga Norm | DIN 5264, ISO 8764/2-PZ |
| Stickcykler | 25 | Max. instickskraft/pol | 14.5 N |
| Max. dragkraft/pol | 14.5 N | | |

Materialdata

| | | | |
|----------------------------------|------------|----------------------------------|-------------|
| Isoleringsmaterial | PA GF | Isoleringsmaterialgrupp | I |
| CTI (Comparative Tracking Index) | ≥ 600 | Moisture Level (MSL) | |
| Brännbarhetsklass enligt UL 94 | V-0 | Kontaktmaterial | Cu-legering |
| Kontakttyta | försilvrad | Skiktstruktur för stiftkontakten | ≥ 3 μm Ag |
| Lagertemperatur, min. | -40 °C | Lagertemperatur, max. | 70 °C |
| Driftstemperatur, min. | -50 °C | Driftstemperatur, max | 130 °C |
| Temperaturområde Montage, min. | -25 °C | Temperaturområde Montage, max. | 130 °C |

Anslutningsbara ledare

| | |
|--------------------------|---------------------|
| Anslutningsområde, min. | 0.2 mm ² |
| Anslutningsområde, max. | 16 mm ² |
| Ledardiameter, AWG, min. | AWG 22 |

BUZ 10.16IT/04/180MF4 AG BK BX LRP

Weidmüller Interface GmbH & Co. KG
 Klängenbergstraße 26
 D-32758 Detmold
 Germany

www.weidmueller.com

Tekniska data

| | | | |
|---|--------------------------|------------------------|-----------------------------|
| Ledardiameter, AWG, max | AWG 4 | | |
| entrådig, min. H05(07) V-U | 0.2 mm ² | | |
| entrådig, max. H05(07) V-U | 16 mm ² | | |
| Flertrådig, min. H07 V-R | 6 mm ² | | |
| flertrådig, max. H07V-R | 16 mm ² | | |
| fintrådig, min. H05(07) V-K | 0.5 mm ² | | |
| fintrådig, max. H05(07) V-K | 16 mm ² | | |
| med AEH med krage DIN 46 228/4, min. | 0.25 mm ² | | |
| med ändhylsa med krage DIN 46 228/4, max. | 16 mm ² | | |
| med ändhylsa, DIN 46228 pt 1, min. | 0.25 mm ² | | |
| med ändhylsa enligt DIN 46 228/1, max. | 16 mm ² | | |
| Passtift enligt EN 60999 a x b; ø | 5.3mm (B6) | | |
| Anslutningsbar ledare | Ledarens anslutningsarea | Typ | fintrådig |
| | | nominell | 0.5 mm ² |
| kabelsko | | Avisoleringslängd | nominell 14 mm |
| | | Rekommenderad ändhylsa | H0.5/18 OR |
| Ledarens anslutningsarea | | Typ | fintrådig |
| | | nominell | 1 mm ² |
| kabelsko | | Avisoleringslängd | nominell 15 mm |
| | | Rekommenderad ändhylsa | H1.0/18 GE |
| Ledarens anslutningsarea | | Typ | fintrådig |
| | | nominell | 1.5 mm ² |
| kabelsko | | Avisoleringslängd | nominell 15 mm |
| | | Rekommenderad ändhylsa | H1.5/18D SW |
| | | Avisoleringslängd | nominell 12 mm |
| | | Rekommenderad ändhylsa | H1.5/12 |
| Ledarens anslutningsarea | | Typ | fintrådig |
| | | nominell | 0.75 mm ² |
| kabelsko | | Avisoleringslängd | nominell 14 mm |
| | | Rekommenderad ändhylsa | H0.75/18 W |
| Ledarens anslutningsarea | | Typ | fintrådig |
| | | nominell | 2.5 mm ² |
| kabelsko | | Avisoleringslängd | nominell 14 mm |
| | | Rekommenderad ändhylsa | H2.5/19D BL |
| | | Avisoleringslängd | nominell 12 mm |
| | | Rekommenderad ändhylsa | H2.5/12 |
| Ledarens anslutningsarea | | Typ | fintrådig |
| | | nominell | 4 mm ² |
| kabelsko | | Avisoleringslängd | nominell 12 mm |
| | | Rekommenderad ändhylsa | H4.0/12 |
| | | Avisoleringslängd | nominell 14 mm |
| | | Rekommenderad ändhylsa | H4.0/20D GR |
| Ledarens anslutningsarea | | Typ | fintrådig |
| | | nominell | 6 mm ² |
| kabelsko | | Avisoleringslängd | nominell 14 mm |
| | | Rekommenderad ändhylsa | H6.0/20 SW |
| | | Avisoleringslängd | nominell 12 mm |

BUZ 10.16IT/04/180MF4 AG BK BX LRP

Weidmüller Interface GmbH & Co. KG
Klingenbergstraße 26
D-32758 Detmold
Germany

www.weidmueller.com

Tekniska data

| | | |
|--------------------------|------------------------|-----------------------------|
| | Rekommenderad ändhylsa | H6.0/12 |
| Ledarens anslutningsarea | Typ | fintrådig |
| | nominell | 10 mm ² |
| kabelsko | Avisoleringslängd | nominell 12 mm |
| | Rekommenderad ändhylsa | H10.0/12 |
| | Avisoleringslängd | nominell 15 mm |
| | Rekommenderad ändhylsa | H10.0/22 EB |
| Ledarens anslutningsarea | Typ | fintrådig |
| | nominell | 16 mm ² |
| kabelsko | Avisoleringslängd | nominell 12 mm |
| | Rekommenderad ändhylsa | H16.0/12 |
| | Avisoleringslängd | nominell 15 mm |
| | Rekommenderad ändhylsa | H16.0/22 GN |

Referenstext Längd på hylsor ska väljas beroende på produkten och märkspänningen.

Märkdata enligt CSA

| | | | |
|--------------------------------------|--------|--------------------------------------|-------|
| Märkspänning (användargrupp B / CSA) | 600 V | Märkspänning (användargrupp C / CSA) | 600 V |
| Märkspänning (användargrupp D / CSA) | 600 V | Märkström (användargrupp B / CSA) | 60 A |
| Märkström (användargrupp C / CSA) | 60 A | Märkström (användargrupp D / CSA) | 5 A |
| Ledardiameter AWG, min. | AWG 22 | Ledardiameter AWG, max. | AWG 4 |

Märkdata enligt UL 1059

| | | | |
|--|---|--|--------|
| Institut (cURus) | CURUS | Certifikat nr (cURus) | E60693 |
| Märkspänning (användargrupp B / UL 1059) | 600 V | Märkspänning (användargrupp C / UL 1059) | 600 V |
| Märkspänning (användargrupp D / UL 1059) | 600 V | Märkström (användargrupp B / UL 1059) | 60 A |
| Märkström (användargrupp C / UL 1059) | 60 A | Märkström (användargrupp D / UL 1059) | 5 A |
| Ledardiameter AWG, min. | AWG 22 | Ledardiameter AWG, max. | AWG 4 |
| Hänvisning till godkännandeverden | Specifikationerna avser maxvärden. För detaljer – se typgodkännandeintyg. | | |

Märkdata enligt IEC

| | | | |
|--|------------------------|--|-------------------|
| testad enligt standard | IEC 60664-1, IEC 61984 | Märkström, min. antal poler (Tu=20°C) | 78.3 A |
| Märkström, max. antal poler (Tu=20°C) | 67.9 A | Märkström, min. antal poler (Tu=40°C) | 70.6 A |
| Märkström, max. antal poler (Tu=40°C) | 61.3 A | Märkspänning vid överspänningsk./ Nedsmutningsgrad II/2 | 1000 V |
| Märkspänning vid överspänningsk./ Nedsmutningsgrad III/2 | 1000 V | Märkspänning vid överspänningskat./ Nedsmutningsgrad III/3 | 1000 V |
| Märkspänning vid överspänningsk./ Nedsmutningsgrad II/2 | 6 kV | Märkspänning vid överspänningsk./ Nedsmutningsgrad III/2 | 8 kV |
| Märkstötspänning vid överspänningsk./ Nedsmutningsgrad III/3 | 8 kV | Korttidströmhållfasthet | 3 x 1s mit 1000 A |
| Krypsträcka, min. | 15.1 mm | Luftsträcka, min. | 15.1 mm |

Viktig hänvisningstext

IPC-konformitet Konformitet: Produkterna utvecklas, tillverkas och levereras i enlighet med internationellt erkända standarder och normer, och uppfyller de egenskaper som garanteras i databladet resp. har

BUZ 10.16IT/04/180MF4 AG BK BX LRP

Weidmüller Interface GmbH & Co. KG
 Klingenbergstraße 26
 D-32758 Detmold
 Germany

Tekniska data

www.weidmueller.com

designegenskaper i enlighet med IPC-A-610 "Klass 2". Övriga anspråk gällande produkterna kan bedömas på begäran.

Hänvisningstext

- Additional variants on request
- Rated current related to rated cross-section & min. No. of poles.
- Wire end ferrule with plastic collar to DIN 46228/4
- Wire end ferrule without plastic collar to DIN 46228/1
- P on drawing = pitch
- Rated data refer only to the component itself. Clearance and creepage distances to other components are to be designed in accordance with the relevant application standards.
- For all applications with flange we recommend to fix the pin header with the help of the soldering flange or a self-tapping screw on the board.
- In accordance with IEC 61984, OMNIMATE-connectors are connectors without breaking capacity (COC). During designated use, connectors are not allowed to be engaged or disengaged when live or under load
- Long term storage of the product with average temperature of 50 °C and maximum humidity 70%, 36 months

Klassificeringar

| | | | |
|-------------|-------------|-------------|-------------|
| ETIM 8.0 | EC002638 | ETIM 9.0 | EC002638 |
| ETIM 10.0 | EC002638 | ECLASS 14.0 | 27-46-02-02 |
| ECLASS 15.0 | 27-46-02-02 | | |

BUZ 10.16IT/04/180MF4 AG BK BX LRP

Weidmüller Interface GmbH & Co. KG
 Klingenbergstraße 26
 D-32758 Detmold
 Germany

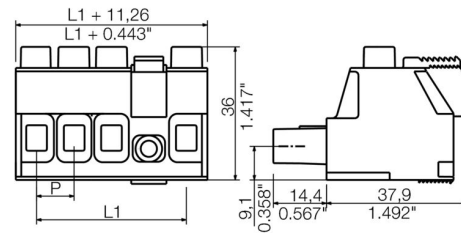
Ritningar

www.weidmueller.com

Produktillustration



Dimensional drawing



Graph



Graph



BUZ 10.16IT/04/180MF4 AG BK BX LRP

Weidmüller Interface GmbH & Co. KG
 Klingenbergstraße 26
 D-32758 Detmold
 Germany

Tillbehör

www.weidmueller.com

Kodelement



Den jackbara anslutningstekniken för effektelektronik är optimerad för modern motorteknik, startmotorer, frekvensomvandlare och servostyrningar.

OMNIMATE Power sätter standarder genom ökad säkerhet och innovativa lösningar, såsom jackbar skärmsupport, integrerade signalkontakter eller enhandsmanövreringar.

De tre produktserierna erbjuder ytterligare fördelar:

- Applikationsanpassad skalbarhet: från den kompakta 4 mm²-anslutningen för 29 A (IEC) resp. 20 A (UL) till den robusta 16 mm²-anslutningen för 76 A (IEC) resp. 54 A (UL)
- Obegränsad användning upp till 1000 V (IEC) resp. 600 V (UL)
- Många olika, applikationsoptimerade infästningsmöjligheter

Vår service:

Utforma dina individuella kontaktdon enkelt med Produktkonfiguratorn.

Allmänna beställningsdata

| | | |
|------------|----------------------------|---|
| Typ | KO BU/SU10.16HP BK | Utförande |
| Art.nr. | 1824410000 | Kretskortsstickanslutning, Tillbehör, Kodelement, svart, Antal poler: |
| GTIN (EAN) | 4032248326716 | 1 |
| Förp. | 50 ST | |
| Typ | KO BU/SU10.16HP WT | Utförande |
| Art.nr. | 2592600000 | Kretskortsstickanslutning, Tillbehör, Kodelement, natur, Antal poler: |
| GTIN (EAN) | 4050118717389 | 1 |
| Förp. | 50 ST | |

Spår-Skruvmejsel



Spårskruvmejsel med rundklinga, SD DIN 5265, ISO 2380/2, klingprofil enligt DIN 5264, ISO 2380/1, Spets krom top, SoftFinish-handtag

Allmänna beställningsdata

| | | |
|------------|----------------------------|--------------------------|
| Typ | SDS 0.8X4.5X125 | Utförande |
| Art.nr. | 9009020000 | Skruvmejsel, Skruvmejsel |
| GTIN (EAN) | 4032248266883 | |
| Förp. | 1 ST | |

Tillbehör**Krysspårskruvmejsel, typ Phillips**

Kryssmejsel, Typ Phillips, SDK PH DIN 5262, ISO 8764/2-PH, klingprofil enligt ISO 8764-PH, Spets krom top, SoftFinish-handtag

Allmänna beställningsdata

| | | |
|------------|----------------------------|--------------------------|
| Typ | SDK PH1 | Utförande |
| Art.nr. | 9008480000 | Skruvmejsel, Skruvmejsel |
| GTIN (EAN) | 4032248056477 | |
| Förp. | 1 ST | |

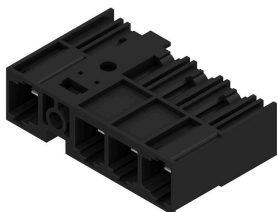
BUZ 10.16IT/04/180MF4 AG BK BX LRP

Weidmüller Interface GmbH & Co. KG
Klingenbergstraße 26
D-32758 Detmold
Germany

www.weidmueller.com

Motsvarighet

SU 10.16IT 270MF

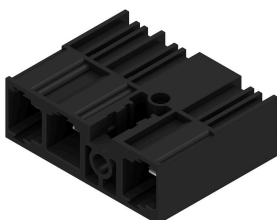


Hankontakt med lätt flänsfäste i mitten med raster 10,16 för 400 V IT-system i enlighet med IEC 61800-5-1. UL-godkännande i enlighet med UL840 (600 V) vid användning av ledande kontakt. Vid användning tillsammans med BUZ 10.16 IT uppfylls de utökade kraven för 5,5 mm fingerskydd med IT-system (400 V relativt till jord), i enlighet med IEC 61800-5-1. Låsningen med mittfläns minskar platsbehovet, i jämförelse med andra standardlösningar, med en rasterbyggbredd. Kan på begäran även levereras med skruvfläns eller utan fläns.

Allmänna beställningsdata

| | | |
|------------|----------------------------|---|
| Typ | SU 10.16IT/04/270MF4 3... | Utförande |
| Art.nr. | 1157350000 | Kretskortsstickanslutning, Stiftlist, stängd på sidan, Mittfläns, THT |
| GTIN (EAN) | 4032248944767 | lödanslutning, 10.16 mm, Antal poler: 4, 270°, Lödstiftlängd (l): 3.5 |
| Förp. | 36 ST | mm, försilvråd, svart, Box |

SU 10.16IT 90MF

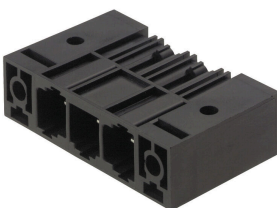


Hankontakt med lätt flänsfäste i mitten med raster 10,16 för 400 V IT-system i enlighet med IEC 61800-5-1. UL-godkännande i enlighet med UL840 (600 V) vid användning av ledande kontakt. Vid användning tillsammans med BUZ 10.16 IT uppfylls de utökade kraven för 5,5 mm fingerskydd med IT-system (400 V relativt till jord), i enlighet med IEC 61800-5-1. Låsningen med mittfläns minskar platsbehovet, i jämförelse med andra standardlösningar, med en rasterbyggbredd. Kan på begäran även levereras med skruvfläns eller utan fläns.

Allmänna beställningsdata

| | | |
|------------|----------------------------|---|
| Typ | SU 10.16IT/04/90MF4 3.5... | Utförande |
| Art.nr. | 1156700000 | Kretskortsstickanslutning, Stiftlist, stängd på sidan, Mittfläns, THT |
| GTIN (EAN) | 4032248943715 | lödanslutning, 10.16 mm, Antal poler: 4, 90°, Lödstiftlängd (l): 3.5 |
| Förp. | 36 ST | mm, försilvråd, svart, Box |

SU 10.16HP/270MF



Enradig High Performance hankontakt som kan radas upp utan polförlust eller med en patenterad fläns för en snabb låsning utan verktyg. Maximal anslutnings- och driftsäkerhet tack vare en kontaktbild som förhindrar felaktig anslutning, med unikt mångsidig kodning och kompletterande fastsättning i flänsen. Stiftlängd 3,5 mm optimerad för våglödningsprocessen, stickriktning 270° till lödstiften.

BUZ 10.16IT/04/180MF4 AG BK BX LRP

Weidmüller Interface GmbH & Co. KG
 Klingenbergstraße 26
 D-32758 Detmold
 Germany

www.weidmueller.com

Motsvarighet

Allmänna beställningsdata

| | | |
|------------|----------------------------|---|
| Typ | SU 10.16HP/04/270MF4 3... | Utförande |
| Art.nr. | 2580880000 | Kretskortsstickanslutning, Stiftlist, sluten sida / mittlödfläns, THT |
| GTIN (EAN) | 4050118589498 | lödanslutning, 10.16 mm, Antal poler: 4, 270°, Lödstiftlängd (l): 3.5 |
| Förp. | 36 ST | mm, försilvrad, svart, Box |

SU 10.16HP/90MF



Enradig högströms-hankontakt byggbar i bredd utan polförlust eller med en patenterad fläns för en snabb och låsning utan verktyg. Maximal anslutnings- och driftsäkerhet tack vare en kontaktbild som förhindrar felaktig anslutning, med unikt mångsidig kodning och kompletterande fastsättning i flänsen. Stiftlängd 3,5 mm optimerad för våglödningsprocessen, stickriktning 90° till lödstiften.

Allmänna beställningsdata

| | | |
|------------|----------------------------|---|
| Typ | SU 10.16HP/04/90MF4 3.5... | Utförande |
| Art.nr. | 2580430000 | Kretskortsstickanslutning, Stiftlist, stängd på sidan, Mittfläns, THT |
| GTIN (EAN) | 4050118589382 | lödanslutning, 10.16 mm, Antal poler: 4, 90°, Lödstiftlängd (l): 3.5 |
| Förp. | 36 ST | mm, försilvrad, svart, Box |