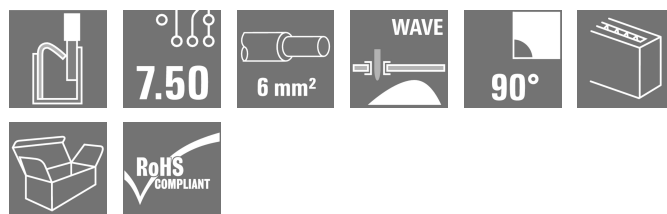
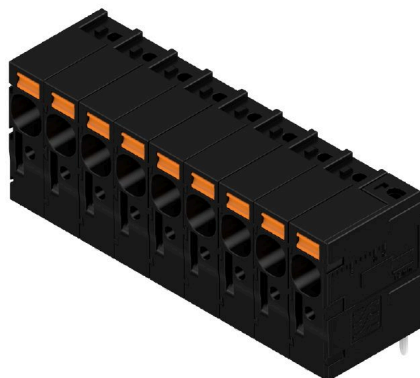


LLFS 7.50/09/90V 5.0SN BK BX

Weidmüller Interface GmbH & Co. KG
 Klingenbergstraße 26
 D-32758 Detmold
 Germany

www.weidmueller.com

Produktillustration



Den robusta direktanslutningen för maximala ström- och spänningskrav i alla applikationer inom effektelektronik, som solenergi-växelriktare, frekvensomvandlare, servostyrningar och strömförsörjningar.

Allmänna beställningsdata

| | |
|-------------------|--|
| Utförande | Kretskortsplint, 7.50 mm, Antal poler: 9, 90°, Lödstiftlängd (l): 5 mm, förtennad, svart, PUSH IN utan manöverknapp, Anslutningsområde, max. : 6 mm ² , Box |
| Art.nr. | 2473070000 |
| Typ | LLFS 7.50/09/90V 5.0SN BK BX |
| GTIN (EAN) | 4050118658187 |
| Förp. | 30 items |
| Produktparametrar | IEC: 1000 V / 41 A / 0.5 - 6 mm ² UL: 600 V / 37 A / AWG 24 - AWG 8 |
| Förpackning | Box |

LLFS 7.50/09/90V 5.0SN BK BX

Weidmüller Interface GmbH & Co. KG
 Klingenbergstraße 26
 D-32758 Detmold
 Germany

www.weidmueller.com

Tekniska data

Godkännanden

Godkännanden



| | |
|-----------------------|------------------------------|
| ROHS | Uppfyllelse |
| UL File Number Search | UL-webbplats |
| Certifikat nr (cURus) | E60693 |

Mått och vikter

| | | | |
|--------------------|-------------|----------------|-------------|
| Djup | 20.05 mm | Byggdjup (tum) | 0.7894 inch |
| Höjd | 30.56 mm | Bygghöjd (tum) | 1.2031 inch |
| Höjd lägstbyggande | 25.56 mm | Bredd | 68.5 mm |
| Byggbredd (tum) | 2.6968 inch | Nettovikt | 38.13 g |

Miljööverensstämmelse för produkt

| | |
|----------------------------|--------------------------------|
| RoHS-kompatibilitetsstatus | Kompatibel utan undantag |
| REACH SVHC | Nej mSvHC över 0,1 viktprocent |

Packaging

| | | | |
|-------------|-----------|-----------|-----------|
| Förpackning | Box | VPE-längd | 295.00 mm |
| VPE-bredd | 210.00 mm | VPE-höjd | 45.00 mm |

Typprovningar

| | | | |
|---|---------------------------------|--|--------------------------------|
| Test: Hållfasthet för märkningar | Standard | IEC 60947-7-4, avsnitt 7.1.4 / 08.13 | |
| | Test | ursprungsmärkning, typmärkning, typ av material, raster, hållbarhet, avisoleringslängd | |
| | Utvärdering | tillgänglig | |
| Test: Klämbare area | Standard | IEC 60999-1 avsnitt 7 och 9.1 / 11.99, IEC 60947-1 avsnitt 8.2.4.5.1 / 03.11 | |
| | Typ av ledare | Typ av ledare och för ledararea | massiv 0,5 mm ² |
| | | Typ av ledare och för ledararea | flertrådig 0,5 mm ² |
| | | Typ av ledare och för ledararea | massiv 6 mm ² |
| | | Typ av ledare och för ledararea | flertrådig 6 mm ² |
| | | Typ av ledare och för ledararea | AWG 24/19 |
| | | Typ av ledare och för ledararea | AWG 24/1 |
| | | Typ av ledare och för ledararea | AWG 10/1 |
| | | Typ av ledare och för ledararea | AWG 10/19 |
| | Typ av ledare och för ledararea | H07V-K10 | |
| Utvärdering | godkänd | | |
| Test beträffande ledare som skadats och lossnat oavsiktligt | Standard | IEC 60999-1 avsnitt 9.4 / 11.99, IEC 60999-1 avsnitt 9.5 / 11.99 | |
| | Krav | 0,3 kg | |
| | Typ av ledare | Typ av ledare och för ledararea | H05V-K0.5 |

| | | | |
|---------------|---------------------------------|------------------------------------|-----------|
| | | Typ av ledare och för ledararea | H05V-U0.5 |
| | Utvärdering | godkänd | |
| | Krav | 0,4 kg | |
| | Typ av ledare | Typ av ledare och för ledararea | H07V-K1 |
| | | Typ av ledare och för ledararea | H07V-U1 |
| | Utvärdering | godkänd | |
| | Krav | 0,7 kg | |
| | Typ av ledare | Typ av ledare och för ledararea | H07V-K2.5 |
| | | Typ av ledare och för ledararea | H07V-U2.5 |
| | Utvärdering | godkänd | |
| | Krav | 0,9 kg | |
| | Typ av ledare | Typ av ledare och för ledararea | H07V-K4 |
| | | Typ av ledare och för ledararea | H07V-U4.0 |
| | Utvärdering | godkänd | |
| | Krav | 1,4 kg | |
| | Typ av ledare | Typ av ledare och för ledararea | H07V-K6 |
| | | Typ av ledare och för ledararea | H07V-U6 |
| Frånslagstest | Utvärdering | godkänd | |
| | Standard | DIN EN 60999-1 avsnitt 9.5 / 12.00 | |
| | Krav | ≥20 N | |
| | Typ av ledare | Typ av ledare och för ledararea | H05V-K0.5 |
| | | Typ av ledare och för ledararea | H05V-U0.5 |
| | Utvärdering | godkänd | |
| | Krav | ≥50 N | |
| | Typ av ledare | Typ av ledare och för ledararea | H07V-K2.5 |
| | | Typ av ledare och för ledararea | H07V-U2.5 |
| | Utvärdering | godkänd | |
| | Krav | ≥60 N | |
| | Typ av ledare | Typ av ledare och för ledararea | H07V-K4 |
| | | Typ av ledare och för ledararea | H07V-U4.0 |
| | Utvärdering | godkänd | |
| | Krav | ≥80 N | |
| | Typ av ledare | Typ av ledare och för ledararea | H07V-K6 |
| | Typ av ledare och för ledararea | H07V-U6 | |
| Utvärdering | godkänd | | |
| Krav | ≥35 N | | |
| Typ av ledare | Typ av ledare och för ledararea | H07V-K1 | |
| | Typ av ledare och för ledararea | H07V-U1 | |
| | Utvärdering | godkänd | |

LLFS 7.50/09/90V 5.0SN BK BX

Weidmüller Interface GmbH & Co. KG
 Klingenbergstraße 26
 D-32758 Detmold
 Germany

www.weidmueller.com

Tekniska data

Karakteristiska systemvärden

| | | | |
|------------------------------------|---------------------------|---------------------------------------|---------------------------|
| Produktfamilj | OMNIMATE Power – serie LL | Ledaranslutningsteknik | PUSH IN utan manöverknapp |
| Montering på kretskortet | THT lödanslutning | Ledarutgångsriktning | 90° |
| Delning i mm (P) | 7.50 mm | Delning i tum (P) | 0.295 " |
| Antal poler | 9 | Polradstal | 1 |
| Uppgraderbar av kunden | Nej | Antal rader | 1 |
| Lödstiftlängd (l) | 5 mm | Dimensioner för lödstift | d = 1,5 mm |
| Diameter bestyckningshål (D) | 2 mm | Tolerans diameter bestyckningshål (D) | + 0,1 mm |
| Antal lödstift per pol | 1 | Avisoleringslängd | 12 mm |
| L1 i mm | 60.00 mm | L1 i tum | 2.360 " |
| Beröringsskydd enligt DIN VDE 0470 | IP 20 | Beröringsskydd enligt DIN VDE 57 | fingersäker |
| Skyddsklass | IP20 | | |

Materialdata

| | | | |
|--------------------------------|------------|-----------------------------------|------------------|
| Isoleringsmaterial | Wemid (PA) | Färgkod | svart |
| Färgtabell (jämförbar) | RAL 9011 | Isoleringsmaterialgrupp | I |
| Isolationsmotstånd | ≥ 108 Ω | Moisture Level (MSL) | |
| Brännbarhetsklass enligt UL 94 | V-0 | Kontaktmaterial | Cu-legering |
| Kontaktyta | förtennad | Skiktstruktur för lödanslutningen | 4...10 μ Sn matt |
| Lagertemperatur, min. | -40 °C | Lagertemperatur, max. | 70 °C |
| Drifttemperatur, min. | -40 °C | Drifttemperatur, max | 120 °C |

Anslutningsbara ledare

| | |
|---|----------------------|
| Anslutningsområde, min. | 0.25 mm ² |
| Anslutningsområde, max. | 6 mm ² |
| entrådig, min. H05(07) V-U | 0.5 mm ² |
| entrådig, max. H05(07) V-U | 6 mm ² |
| fintrådig, min. H05(07) V-K | 0.5 mm ² |
| fintrådig, max. H05(07) V-K | 6 mm ² |
| med AEH med krage DIN 46 228/4, min. | 0.25 mm ² |
| med ändhylsa med krage DIN 46 228/4, max. | 6 mm ² |
| med ändhylsa, DIN 46228 pt 1, min. | 0.25 mm ² |
| med ändhylsa enligt DIN 46 228/1, max. | 6 mm ² |

| | | | |
|-----------------------|--------------------------|------------------------|-----------------------------|
| Anslutningsbar ledare | Ledarens anslutningsarea | Typ | fintrådig |
| | | nominell | 0.5 mm ² |
| kabelsko | Ledarens anslutningsarea | Avisoleringslängd | nominell 14 mm |
| | | Rekommenderad ändhylsa | H0,5/18 OR |
| | | Typ | fintrådig |
| kabelsko | Ledarens anslutningsarea | nominell | 1 mm ² |
| | | Avisoleringslängd | nominell 15 mm |
| | | Rekommenderad ändhylsa | H1,0/18 GE |
| kabelsko | Ledarens anslutningsarea | Typ | fintrådig |
| | | nominell | 1.5 mm ² |
| | | Avisoleringslängd | nominell 15 mm |
| kabelsko | Ledarens anslutningsarea | Rekommenderad ändhylsa | H1,5/18D SW |
| | | Avisoleringslängd | nominell 12 mm |
| | | Rekommenderad ändhylsa | H1,5/12 |
| kabelsko | Ledarens anslutningsarea | Typ | fintrådig |
| | | | |

LLFS 7.50/09/90V 5.0SN BK BX

Weidmüller Interface GmbH & Co. KG
Klingenbergstraße 26
D-32758 Detmold
Germany

www.weidmueller.com

Tekniska data

| | | | |
|--------------------------|------------------------|-----------------------------|----------------------|
| | | nominell | 0.75 mm ² |
| kabelsko | Avisoleringslängd | nominell | 14 mm |
| | Rekommenderad ändhylsa | H0.75/18 W | |
| Ledarens anslutningsarea | Typ | fintrådig | |
| | nominell | 2.5 mm ² | |
| kabelsko | Avisoleringslängd | nominell | 14 mm |
| | Rekommenderad ändhylsa | H2.5/19D BL | |
| | Avisoleringslängd | nominell | 12 mm |
| | Rekommenderad ändhylsa | H2.5/12 | |
| Ledarens anslutningsarea | Typ | fintrådig | |
| | nominell | 4 mm ² | |
| kabelsko | Avisoleringslängd | nominell | 12 mm |
| | Rekommenderad ändhylsa | H4.0/12 | |
| | Avisoleringslängd | nominell | 14 mm |
| | Rekommenderad ändhylsa | H4.0/20D GR | |
| Ledarens anslutningsarea | Typ | fintrådig | |
| | nominell | 6 mm ² | |
| kabelsko | Avisoleringslängd | nominell | 14 mm |
| | Rekommenderad ändhylsa | H6.0/20 SW | |
| | Avisoleringslängd | nominell | 12 mm |
| | Rekommenderad ändhylsa | H6.0/12 | |

Referenstext Längd på hylsor ska väljas beroende på produkten och märkspänningen., Ytterdiametern på plastkragen ska inte vara större än rastret (P)

Märkdata enligt CSA

| | | | |
|--------------------------------------|--------|--------------------------------------|-------|
| Märkspänning (användargrupp B / CSA) | 600 V | Märkspänning (användargrupp C / CSA) | 600 V |
| Märkspänning (användargrupp D / CSA) | 600 V | Märkström (användargrupp B / CSA) | 37 A |
| Märkström (användargrupp C / CSA) | 37 A | Märkström (användargrupp D / CSA) | 5 A |
| Ledardiameter AWG, min. | AWG 24 | Ledardiameter AWG, max. | AWG 8 |

Märkdata enligt UL 1059

| | | | |
|--|--------|--|--------|
| Institut (cURus) | CURUS | Certifikat nr (cURus) | E60693 |
| Märkspänning (användargrupp B / UL 1059) | 600 V | Märkspänning (användargrupp C / UL 1059) | 600 V |
| Märkspänning (användargrupp D / UL 1059) | 600 V | Märkström (användargrupp B / UL 1059) | 37 A |
| Märkström (användargrupp C / UL 1059) | 37 A | Märkström (användargrupp D / UL 1059) | 5 A |
| Ledardiameter AWG, min. | AWG 24 | Ledardiameter AWG, max. | AWG 8 |

Hänvisning till godkännandevärden Specifikationerna avser maxvärden. För detaljer – se typgodkännandeintyg.

Märkdata enligt IEC

| | | | |
|--|----------------------|--|--------|
| testad enligt standard | Enligt IEC 60947-7-1 | Märkström, min. antal poler (Tu=20°C) | 41 A |
| Märkström, max. antal poler (Tu=20°C) | 34 A | Märkström, min. antal poler (Tu=40°C) | 37 A |
| Märkström, max. antal poler (Tu=40°C) | 29 A | Märkspänning vid överspänningsk./ Nedsmutningsgrad II/2 | 1000 V |
| Märkspänning vid överspänningsk./ Nedsmutningsgrad III/2 | 1000 V | Märkspänning vid överspänningskat./ Nedsmutningsgrad III/3 | 1000 V |

LLFS 7.50/09/90V 5.0SN BK BX

Weidmüller Interface GmbH & Co. KG

Klingenbergstraße 26
D-32758 Detmold
Germany

www.weidmueller.com

Tekniska data

Märkspänning vid överspänningsk./
Nedsmutningsgrad II/2 8 kV

Märkspänning vid överspänningsk./
Nedsmutningsgrad III/2 8 kV

Märkstötspänning vid överspänningsk./
Nedsmutningsgrad III/3 8 kV

Viktig hänvisningstext

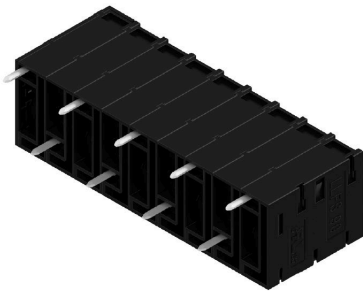
| | |
|-----------------|---|
| IPC-konformitet | Konformitet: Produkterna utvecklas, tillverkas och levereras i enlighet med internationellt erkända standarder och normer, och uppfyller de egenskaper som garanteras i databladet resp. har designegenskaper i enlighet med IPC-A-610 "Klass 2". Övriga anspråk gällande produkterna kan bedömas på begäran. |
| Hänvisningstext | <ul style="list-style-type: none"> • Additional variants on request • Rated current related to rated cross-section & min. No. of poles. • Wire end ferrule without plastic collar to DIN 46228/1 • Wire end ferrule with plastic collar to DIN 46228/4 • P on drawing = pitch • Rated data refer only to the component itself. Clearance and creepage distances to other components are to be designed in accordance with the relevant application standards. • The test point can only be used as potential-pickup point. • The single-position PCB terminal block can be used for voltages up to 1500 V (DC) and 1000 V (AC). The relevant device standard and the appropriate required clearances and creepage distances should be observed in the application • Long term storage of the product with average temperature of 50 °C and maximum humidity 70%, 36 months |

Klassificeringar

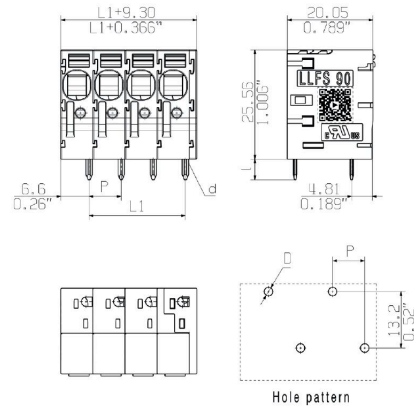
| | | | |
|-------------|-------------|-------------|-------------|
| ETIM 8.0 | EC002643 | ETIM 9.0 | EC002643 |
| ETIM 10.0 | EC002643 | ECLASS 14.0 | 27-46-01-01 |
| ECLASS 15.0 | 27-46-01-01 | | |

Ritningar

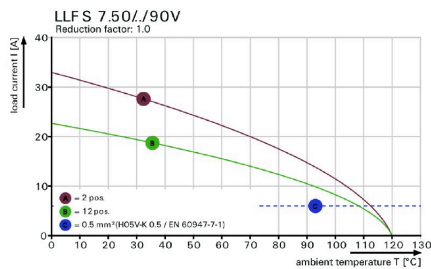
Produktillustration



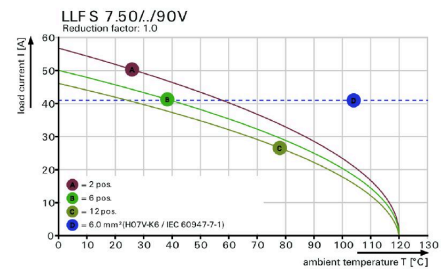
Dimensional drawing



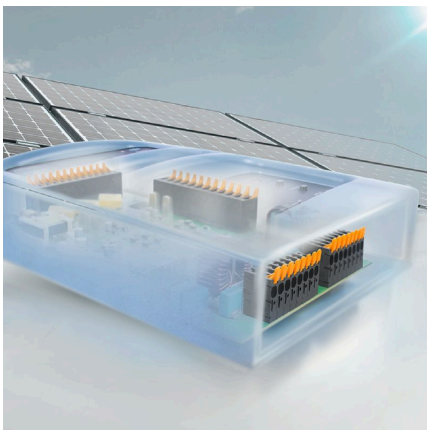
Deratingkurva



Deratingkurva

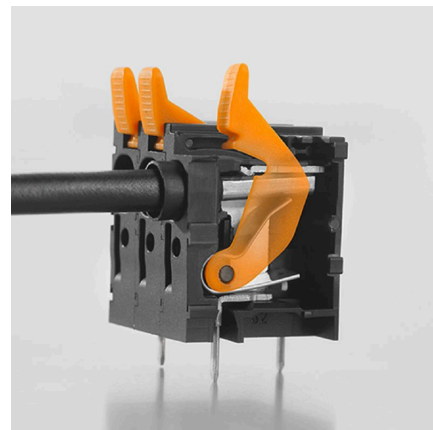


Produktfördel



Power up to UL 600 V offset solder pins

Produktfördel



Tool-free wiring Top contact security

LLFS 7.50/09/90V 5.0SN BK BX

Weidmüller Interface GmbH & Co. KG
 Klingenbergstraße 26
 D-32758 Detmold
 Germany

www.weidmueller.com

Tillbehör

Spår-Skruvmejsel



VDE-isolerad spårskruvmejsel, SDI DIN 7437, ISO 2380/2, klingprofil enligt DIN 5264, ISO 2380/1, SoftFinish-handtag

Allmänna beställningsdata

| | | |
|------------|----------------------------|--------------------------|
| Typ | SDIS 0.5X3.0X100 | Utförande |
| Art.nr. | 9008380000 | Skruvmejsel, Skruvmejsel |
| GTIN (EAN) | 4032248056347 | |
| Förp. | 1 ST | |
| Typ | SDS 0.5X3.0X80 | Utförande |
| Art.nr. | 9008320000 | Skruvmejsel, Skruvmejsel |
| GTIN (EAN) | 4032248056262 | |
| Förp. | 1 ST | |

Ytterligare tillbehör



Ingen uppgift är för liten för den optimala lösningen. Anslutningar är bara en form av den fullständiga processen. Små detaljer är ofta nyckeln till en perfekt lösning i användningar där potentialer testas, grupperas eller till och med isoleras.

Ett system är inget system utan de oundvikliga småsakerna:

- teststickkontakter möjliggör säker testning på testhylsor
- Tillverkningsmedföljande och användningskorrekt.

Allmänna beställningsdata

| | | |
|------------|----------------------------|--|
| Typ | PS 2.0 MC | Utförande |
| Art.nr. | 0310000000 | Kretskortsstickanslutning, Tillbehör, Provkontakt, röd, Antal poler: 1 |
| GTIN (EAN) | 4008190000059 | |
| Förp. | 20 ST | |

LLFS 7.50/09/90V 5.0SN BK BX**Weidmüller Interface GmbH & Co. KG**

Klingenbergstraße 26

D-32758 Detmold

Germany

www.weidmueller.com

Tillbehör**Verktyg**

- Avisoleringsverktyg med automatisk självjustering
- För fintrådiga och massiva ledare
- Idealiskt lämplig för maskiner och anläggningar, järnvägs- och spårbunden trafik, vindkraft, robotteknik, explosionsskydd samt marin-, offshore- och skeppsbyggnadssektorerna
- Avisoleringslängd justerbar med anslag
- Automatisk öppning av klämbacken efter avisolering
- Inga utfläkta kardeler
- Kan ställas in för olika isoleringstjocklekar
- Dubbelisolerade kablar i två processteg utan specialinställning
- Glappfri och självjusterande kabanordning
- Lång livslängd
- Optimerad ergonomisk design

Allmänna beställningsdata

| | | |
|------------|----------------------------|---|
| Typ | STRIPAX | Utförande |
| Art.nr. | 9005000000 | Verktyg, Avisolerings- och klippverktyg |
| GTIN (EAN) | 4008190072506 | |
| Förp. | 1 ST | |