

A2T 1.5 PE

Weidmüller Interface GmbH & Co. KG

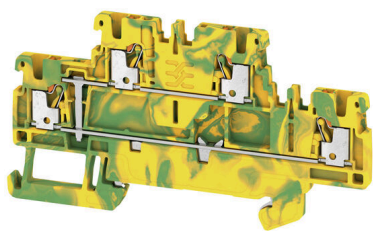
Klingenbergstraße 26

D-32758 Detmold

Germany

www.weidmueller.com

Produktillustration



Att mata genom effekt, signaler och data är det klassiska kravet inom elteknik och styrskåpsbyggnation. Det isolerande materialet, anslutningssystemet och plintarnas design är funktionerna som skiljer sig. En genomgångsradplint är lämplig för anslutning och/eller anslutning av en eller flera ledare. De kan ha en eller flera anslutningsnivåer som är på samma potential eller isolerade mot varandra.

Allmänna beställningsdata

| | |
|------------|---|
| Utförande | Skyddsledar-radplint, PUSH IN, 1.5 mm ² , 500 V, vit |
| Art.nr. | 2469410000 |
| Typ | A2T 1.5 PE |
| GTIN (EAN) | 4050118485615 |
| Förp. | 50 items |

A2T 1.5 PE

Weidmüller Interface GmbH & Co. KG

Klingenbergstraße 26

D-32758 Detmold

Germany

www.weidmueller.com

Tekniska data

Godkännanden

Godkännanden



| | |
|-------------------------|------------------------------|
| ROHS | Uppfyllelse |
| UL File Number Search | UL-webbplats |
| Certifikat nr (cURus) | E60693 |
| Certifikat nr (cURusEX) | E184763 |

Mått och vikter

| | | | |
|-----------------------------|-------------|----------------|-------------|
| Djup | 45 mm | Byggdjup (tum) | 1.7716 inch |
| Byggdjup inkl. montageskena | 46 mm | Höjd | 84 mm |
| Bygghöjd (tum) | 3.3071 inch | Bredd | 3.5 mm |
| Byggbredd (tum) | 0.1378 inch | Nettovikt | 11.52 g |

Temperaturer

| | | | |
|---------------------------------|----------------|---------------------------------|---------------|
| Lagertemperatur | -25 °C...55 °C | Omgivningstemperatur | -5 °C...40 °C |
| Varaktig driftstemperatur, min. | -60 °C | Varaktig driftstemperatur, max. | 130 °C |

Miljööverensstämmelse för produkt

| | | | |
|-----------------------------|--------------------------------|------------------|--|
| RoHS-kompatibilitetsstatus | Kompatibel utan undantag | | |
| REACH SVHC | Nej mSvHC över 0,1 viktprocent | | |
| Produktens koldioxidavtryck | Vagga till grind | 0.217 kg CO2 eq. | |

Märkdata IECEX/ATEX

| | | | |
|-----------------------|---------------------|------------------------|---------------------|
| Certifikat nr. (ATEX) | TUEV16ATEX7909U | Certifikat nr. (IECEX) | IECEXTUR16.0036U |
| Ledararea max. (ATEX) | 1.5 mm ² | Ledararea max. (IECEX) | 1.5 mm ² |
| Märkning EN 60079-7 | Ex eb II C Gb | Ex 2014/34/EU märkning | II 2 G D |

Allmänt

| | | | |
|--------------------------|--------|---------------------|---------------|
| Ledardiameter, AWG, max | AWG 14 | Monteringsanvisning | Montageskena |
| Ledardiameter, AWG, min. | AWG 26 | Normer | IEC 60947-7-2 |
| Montageskena obestyckad | TS 35 | | |

Klämbara ledare (Märkanslutning)

| | |
|--------------------------|----------------------|
| Tolkdorn enligt 60 947-1 | A1 |
| Ledardiameter, AWG, max | AWG 14 |
| Anslutningsriktning | övre |
| Avisoleringslängd | 8 mm |
| Anslutningstyp | PUSH IN |
| Antal anslutningar | 4 |
| Anslutningsområde, max. | 1.5 mm ² |
| Anslutningsområde, min. | 0.14 mm ² |
| Klingmått | 0.4 x 2.0 mm |
| Ledardiameter, AWG, min. | AWG 26 |

A2T 1.5 PE

Weidmüller Interface GmbH & Co. KG

Klingenbergstraße 26
D-32758 Detmold
Germany

www.weidmueller.com

Tekniska data

| | | | |
|---|--------------------------|---------------------|----------------------|
| Ledararea, fintrådig med ändhylsa DIN 46228/4, max. | 1 mm ² | | |
| Ledararea, fintrådig med ändhylsor DIN 46228/4, min. | 0.14 mm ² | | |
| Ledararea, fintrådig med ändhylsa DIN 46228/1, max. | 1.5 mm ² | | |
| Ledararea, fintrådig med ändhylsa DIN 46228/1, min. | 0.14 mm ² | | |
| Ledardiameter, fintrådig, max. | 1.5 mm ² | | |
| Ledararea, fintrådig, min. | 0.14 mm ² | | |
| Anslutningsarea, flertrådig, max. | 1.5 mm ² | | |
| Anslutningsarea, flertrådig, min. | 0.14 mm ² | | |
| Ledararea, entrådig, max. | 1.5 mm ² | | |
| Ledararea, entrådig, min. | 0.14 mm ² | | |
| Rörlängd för beslag i ledarände med plastkrage DIN 46228/4 | Rörlängd | min. | 6 mm |
| | | max. | 8 mm |
| | Ledarens anslutningsarea | min. | 0.14 mm ² |
| | | max. | 0.75 mm ² |
| Rörlängd för beslag i ledarände utan plastkrage DIN 46228/1 | Rörlängd | min. | 5 mm |
| | Ledarens anslutningsarea | nominell | 0.25 mm ² |
| | Rörlängd | nominell | 6 mm |
| | Ledarens anslutningsarea | min. | 0.5 mm ² |
| | | max. | 1 mm ² |
| | Rörlängd | nominell | 10 mm |
| Ledarens anslutningsarea | nominell | 1.5 mm ² | |

Klämbara ledare (ytterligare anslutning)

Anslutningstyp, ytterligare anslutning PUSH IN

Märkdata

| | | | |
|------------------------------------|---------------------|---|---------|
| Märkarea | 1.5 mm ² | Märkspänning | 500 V |
| Märkspänning till grannklämman | 500 V | Märkspänning DC | 500 V |
| Normer | IEC 60947-7-2 | Genomgångsmotstånd enligt IEC 60947-7-x | 1.83 mΩ |
| Märkstötspänning | 6 kV | Märkstötspänning till grannklämman | 6 kV |
| Förlusteffekt enligt IEC 60947-7-x | 0.00 W | Överspänningskategori | III |
| Nedsmutningsgrad | 3 | | |

Märkdata enligt CSA

| | | | |
|------------------------|-----------------|------------------------|--------|
| Ledararea max. (CSA) | 14 AWG | Spänning grupp C (CSA) | 300 V |
| Certifikat nr. (CSA) | 200039-70089609 | Spänning grupp B (CSA) | 300 V |
| Spänning grupp D (CSA) | 600 V | Ledararea min. (CSA) | 26 AWG |

Märkdata enligt UL

| | | | |
|---|--------|---|--------|
| Ledarstorlek Factory wiring max (cURus) | 14 AWG | Spänning grupp B (cURus) | 300 V |
| Spänning grupp D (cURus) | 600 V | Certifikat nr (cURus) | E60693 |
| Ledarstorlek Field wiring min (cURus) | 26 AWG | Ledarstorlek Factory wiring min (cURus) | 26 AWG |
| Spänning grupp C (cURus) | 300 V | Ledarstorlek Field wiring max (cURus) | 14 AWG |

Materialdata

| | | | |
|------------------------|--------|--------------------------------|-----|
| Grundläggande material | Wemid | Färgkod | vit |
| Färg manöverelement | orange | Brännbarhetsklass enligt UL 94 | V-0 |

A2T 1.5 PE

Weidmüller Interface GmbH & Co. KG

Klingenbergstraße 26

D-32758 Detmold

Germany

www.weidmueller.com

Tekniska data

Systemparametrar

| | | | |
|------------------------------|-----|-------------------------------|-------|
| Ändplatta krävs | Ja | Antal potentialer | 1 |
| Antal våningar | 2 | Antal klämställena per våning | 2 |
| Antal potentialer per våning | 1 | Nivåer internt överkopplade | Ja |
| PE-anslutning | Ja | Montageskena obestyckad | TS 35 |
| N-Funktion | Nej | PE-Funktion | Ja |
| PEN-Funktion | Nej | | |

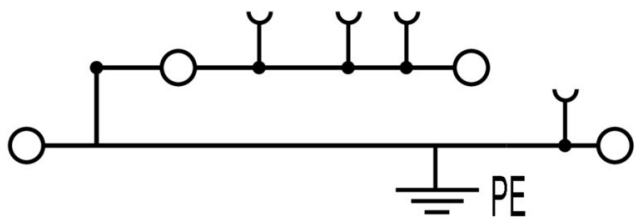
Ytterligare tekniska data

| | | | |
|---------------------|--------------|----------------------------|--------------|
| med rasttapp | Nej | Öppna sidor | höger |
| rastbar | Nej | Montagesätt | ihakningsbar |
| Monteringsanvisning | Montageskena | explosionstestat utförande | Ja |
| Monteringstyp | TS 35 | | |

Klassificeringar

| | | | |
|-------------|-------------|-------------|-------------|
| ETIM 8.0 | EC000901 | ETIM 9.0 | EC000901 |
| ETIM 10.0 | EC000901 | ECLASS 14.0 | 27-25-01-04 |
| ECLASS 15.0 | 27-25-01-04 | | |

Ritningar



A2T 1.5 PE

Weidmüller Interface GmbH & Co. KG

Klingenbergstraße 26

D-32758 Detmold

Germany

www.weidmueller.com

Tillbehör

Tillbehör



Tillbehör för provning och mätning av utrustning

Allmänna beställningsdata

| | | |
|------------|----------------------------|-------------|
| Typ | ZUB MULTIMETER | Utförande |
| Art.nr. | 9205270000 | Multimeter: |
| GTIN (EAN) | 4032248723522 | |
| Förp. | 1 ST | |

Ändplattor och skiljeplattor



Skiljeplattor och ändplattor är viktiga tillbehör för plintar. Skiljeplattor erbjuder optisk och elektrisk separation av olika potentialer och funktionsgrupper, vilket ökar säkerheten och säkerställer en tydlig struktur inuti kopplingskåpet. Ändplattor stänger plintraden på sidorna, skyddar mot kontakt med spänningsförande delar och säkerställer ett rent, stabilt avslut. Båda komponenter är exakt anpassade till de olika plintserierna från Weidmüller, vilket bidrar till en säker, överensstämmande och professionell ledningsdragning.

Allmänna beställningsdata

| | | |
|------------|----------------------------|---------------------|
| Typ | AEP 2T 1.5 | Utförande |
| Art.nr. | 2469420000 | A-serien, Ändplatta |
| GTIN (EAN) | 4050118562255 | |
| Förp. | 20 ST | |
| Typ | AEP 2T 1.5 BL | Utförande |
| Art.nr. | 2471470000 | A-serien, Ändplatta |
| GTIN (EAN) | 4050118562293 | |
| Förp. | 20 ST | |

Ändstöd



För att säkerställa en permanent fixering på montageskenan och förhindra sidoförskjutning har Weidmüller ändvinklar i programmet. Det finns utföranden med skruv och skruvlösa utföranden. På ändvinklarna finns märkningsmöjligheter, även för gruppmarkering och möjligheten att förvara teststickkontakter.

A2T 1.5 PE

Weidmüller Interface GmbH & Co. KG

Klingenbergstraße 26

D-32758 Detmold

Germany

www.weidmueller.com

Tillbehör

Allmänna beställningsdata

| | | |
|------------|----------------------------|---------------------|
| Typ | AEB 35 SC/1 | Utförande |
| Art.nr. | 1991920000 | A-serien, Ändvinkel |
| GTIN (EAN) | 4050118376722 | |
| Förp. | 50 ST | |
| Typ | AEB 35 SC/1 BK | Utförande |
| Art.nr. | 2475310000 | A-serien, Ändvinkel |
| GTIN (EAN) | 4050118487114 | |
| Förp. | 50 ST | |

Testadapter och testuttag

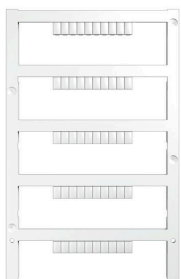


Testadapter och provkontakt används för elektriska anslutningen mellan kopplingsplintar och testutrustning. På så sätt kan en elektrisk kontakt upprättas i kabelanslutet tillstånd och mätningarna kan göras enkelt.

Allmänna beställningsdata

| | | |
|------------|----------------------------|---|
| Typ | ATPG 1.5-10 L | Utförande |
| Art.nr. | 1991890000 | Testadapter (plint), 1.5 mm ² , 250 V, 0.2 A |
| GTIN (EAN) | 4050118376647 | |
| Förp. | 50 ST | |
| Typ | ATPG 1.5 MI-R | Utförande |
| Art.nr. | 1991880000 | Testadapter (plint), 1.5 mm ² , 250 V, 0.2 A |
| GTIN (EAN) | 4050118376715 | |
| Förp. | 50 ST | |

Neutral



Dekafix (DEK) märkning är den universella märkningen för alla kabel- och kontaktdon samt för elektroniska underenheter. Systemet är idealiskt för korta talserier och täcker ett brett utbud av färdiga märkningar. Remsmontering för snabb uppmärkning i endast ett arbetssteg. Märkningen är lättläst, kontrastrik och finns i olika bredder.

- Stort urval av märkningar klara att användas
- Remsmontering för snabb uppmärkning
- Anslutningsmärkning som passar till Weidmüllers samtliga kabelkontakter,
- Finns som neutralt MultiCard eller som standardtryck i karta. För specialtryck: Skicka en fil till oss av vår märkningsprogramvara M-Print PRO eller M-Print PRO Online (utan installation) för dina märkningsspecifikationer.

A2T 1.5 PE

Weidmüller Interface GmbH & Co. KG

Klingenbergstraße 26

D-32758 Detmold

Germany

www.weidmueller.com

Tillbehör

Allmänna beställningsdata

| | | |
|------------|----------------------------|--|
| Typ | DEK 5/3.5 MC NE GE | Utförande |
| Art.nr. | 1369480000 | Dekafix, Plintmärkning, 5 x 3.5 mm, Delning i mm (P): 3.50 |
| GTIN (EAN) | 4050118171860 | Weidmueller, gul |
| Förp. | 500 ST | |
| Typ | DEK 5/3.5 MC NE WS | Utförande |
| Art.nr. | 1755270000 | Dekafix, Plintmärkning, 5 x 3.5 mm, Delning i mm (P): 3.50 |
| GTIN (EAN) | 4032248017348 | Weidmueller, vit |
| Förp. | 500 ST | |

Specialtryck



Dekafix (DEK) märkning är den universella märkningen för alla kabel- och kontaktdon samt för elektroniska underenheter. Systemet är idealiskt för korta talserier och täcker ett brett utbud av färdiga märkningar.

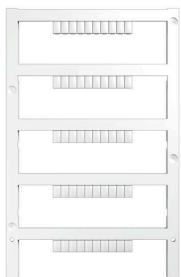
Remsmontage för snabb uppmärkning i endast ett arbetssteg. Märkningen är lättläst, kontrastrik och finns i olika bredder.

- Stort urval av märkningar klara att användas
- Remsmontage för snabb uppmärkning
- Anslutningsmärkning som passar till Weidmüllers samtliga kabelkontakter,
- Finns som neutralt MultiCard eller som standardtryck i karta. För specialtryck: Skicka en fil till oss av vår märkningsprogramvara M-Print PRO eller M-Print PRO Online (utan installation) för dina märkningsspecifikationer.

Allmänna beställningsdata

| | | |
|------------|----------------------------|--|
| Typ | DEK 5/3.5 MC SDR | Utförande |
| Art.nr. | 1767730000 | Dekafix, Plintmärkning, 5 x 3.5 mm, Delning i mm (P): 3.50 |
| GTIN (EAN) | 4032248102532 | Weidmueller, enligt kundönskan |
| Förp. | 100 ST | |

Neutral



Dekafix (DEK) märkning är den universella märkningen för alla kabel- och kontaktdon samt för elektroniska underenheter. Systemet är idealiskt för korta talserier och täcker ett brett utbud av färdiga märkningar.

Remsmontage för snabb uppmärkning i endast ett arbetssteg. Märkningen är lättläst, kontrastrik och finns i olika bredder.

- Stort urval av märkningar klara att användas
- Remsmontage för snabb uppmärkning
- Anslutningsmärkning som passar till Weidmüllers samtliga kabelkontakter,
- Finns som neutralt MultiCard eller som standardtryck i karta. För specialtryck: Skicka en fil till oss av vår märkningsprogramvara M-Print PRO eller M-Print PRO Online (utan installation) för dina märkningsspecifikationer.

A2T 1.5 PE

Weidmüller Interface GmbH & Co. KG

Klingenbergstraße 26

D-32758 Detmold

Germany

www.weidmueller.com

Tillbehör

Allmänna beställningsdata

| | | |
|------------|----------------------------|--|
| Typ | DEK 5/3.5 PLUS MC NE WS | Utförande |
| Art.nr. | 2003750000 | Dekafix, Plintmärkning, 5 x 3.5 mm, Delning i mm (P): 3.50 |
| GTIN (EAN) | 4050118424430 | Weidmueller, vit |
| Förp. | 1600 ST | |

Specialtryck



Dekafix (DEK) märkning är den universella märkningen för alla kabel- och kontaktdon samt för elektroniska underenheter. Systemet är idealiskt för korta talserier och täcker ett brett utbud av färdiga märkningar.

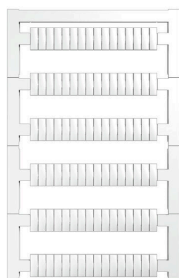
Remsmontering för snabb uppmärkning i endast ett arbetssteg. Märkningen är lättläst, kontrastrik och finns i olika bredder.

- Stort urval av märkningar klara att användas
- Remsmontering för snabb uppmärkning
- Anslutningsmärkning som passar till Weidmüllers samtliga kabelkontakter,
- Finns som neutralt MultiCard eller som standardtryck i karta. För specialtryck: Skicka en fil till oss av vår märkningsprogramvara M-Print PRO eller M-Print PRO Online (utan installation) för dina märkningsspecifikationer.

Allmänna beställningsdata

| | | |
|------------|----------------------------|--|
| Typ | DEK 5/3.5 PLUS MC SDR | Utförande |
| Art.nr. | 2007790000 | Dekafix, Plintmärkning, 5 x 3.5 mm, Delning i mm (P): 3.50 |
| GTIN (EAN) | 4050118393347 | Weidmueller, enligt kundönskan |
| Förp. | 320 ST | |

Blank



WS-märkning är det perfekta valet för plintar i W-serien. Tack vare sin systemkompatibilitet kan WS-skylltar också användas i I-serien och Z-serien. De generösa märkytorna tillåter inte bara långa teckensträngar utan även flera rader text.

WS-märkning är idealisk för långa, kundanpassade teckensträngar. Genom det beprövade MultiCard-formatet är det möjligt att utföra märkning med PrintJet CONNECT eller Plotter.

- Monteringsbar i remsor eller enskilt
- Märkning i beprövat MultiCard-format För specialtryck: Skicka en fil till oss av vår märkningsprogramvara M-Print PRO eller M-Print PRO Online (utan installation) för dina märkningsspecifikationer.

Allmänna beställningsdata

| | | |
|------------|----------------------------|--|
| Typ | WS 10/3.5 PLUS MC NE WS | Utförande |
| Art.nr. | 2003760000 | WS, Plintmärkning, 10 x 3.5 mm, Delning i mm (P): 3.50 |
| GTIN (EAN) | 4050118424454 | Weidmueller, vit |
| Förp. | 960 ST | |

A2T 1.5 PE

Weidmüller Interface GmbH & Co. KG

Klingenbergstraße 26

D-32758 Detmold

Germany

www.weidmueller.com

Tillbehör

Specialtryck



WS-märkning är det perfekta valet för plintar i W-serien. Tack vare sin systemkompatibilitet kan WS-skyltar också användas i I-serien och Z-serien. De generösa märkytorna tillåter inte bara långa teckensträngar utan även flera rader text.

WS-märkning är idealisk för långa, kundanpassade teckensträngar. Genom det beprövade MultiCard-formatet är det möjligt att utföra märkning med PrintJet CONNECT eller Plotter.

- Monteringsbar i remsor eller enskilt
- Märkning i beprövat MultiCard-format För specialtryck: Skicka en fil till oss av vår märkningsprogramvara M-Print PRO eller M-Print PRO Online (utan installation) för dina märknings-specifikationer.

Allmänna beställningsdata

| | | |
|------------|----------------------------|--|
| Typ | WS 10/3.5 PLUS MC SDR | Utförande |
| Art.nr. | 2007760000 | WS, Plintmärkning, 10 x 3.5 mm, Delning i mm (P): 3.50 |
| GTIN (EAN) | 4050118393262 | Weidmueller, enligt kundönskan |
| Förp. | 192 ST | |

DEK 5/3.5



WS/DEK

MultiMark plintmärkning använder ett innovativt kompositmaterial, tillverkat av två komponenter. Märkningens hårda sockel snäpper säkert in i kontaktdonet. Den elastiska ytbehandlingen ger enkel montering av märkningen. Detta särskilt stansade material gör att remsorna kan sträckas för att anpassas till de små variationer i mellanrum som tenderar att adderas, särskilt vid långa plintrader. En annan fördel: ytmaterialets utmärkta tryckbarhet säkerställer en hållbar och slitstark märkning. En upplösning på 300 dpi ger en tydlig, lätt läsbar skrift.

Dina fördelar med MultiMark

- Kompatibel med Weidmüllers modulplintar
- Fast montage och hållbara utskrifter
- Kontinuerliga remsor sparar installationstid
- Enkelt montage tack vare ett innovativt kompositmaterial
- Stort märkningsfält för bästa möjliga läsbarhet
- Stor flexibilitet tack vare anpassning till valfri tillverkare

Allmänna beställningsdata

| | | |
|------------|----------------------------|--|
| Typ | DEK 5/3.5 MM WS | Utförande |
| Art.nr. | 2007100000 | Dekafix, Plintmärkning, 5 x 3.5 mm, Weidmueller, vit |
| GTIN (EAN) | 4050118391992 | |
| Förp. | 1000 ST | |

A2T 1.5 PE

Weidmüller Interface GmbH & Co. KG

Klingenbergstraße 26

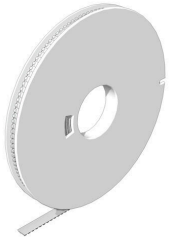
D-32758 Detmold

Germany

www.weidmueller.com

Tillbehör

WS 8/3.5



WS/DEK

MultiMark plintmärkningar använder ett innovativt kompositmaterial, tillverkat av två komponenter. Märkningens hårda sockel snäpper säkert in i kontaktdonet. Den elastiska ytbehandlingen ger enkel montering av märkningen. Detta särskilt stansade material gör att remsorna kan sträckas för att anpassas till de små variationer i mellanrum som tenderar att adderas, särskilt vid långa plintrader. En annan fördel: ytmaterialets utmärkta tryckbarhet säkerställer en hållbar och slitstark märkning. En upplösning på 300 dpi ger en tydlig, lätt läsbar skrift.

Dina fördelar med MultiMark

- Kompatibel med Weidmüllers modulplintar
- Fast montage och hållbara utskrifter
- Kontinuerliga remsor sparar installationstid
- Enkelt montage tack vare ett innovativt kompositmaterial
- Stort märkningsfält för bästa möjliga läsbarhet
- Stor flexibilitet tack vare anpassning till valfri tillverkare

Allmänna beställningsdata

| | | |
|------------|----------------------------|---|
| Typ | WS 8/3.5 MM WS | Utförande |
| Art.nr. | 2007140000 | WS, Plintmärkning, 8 x 3.5 mm, Weidmueller, vit |
| GTIN (EAN) | 4050118391893 | |
| Förp. | 1000 ST | |

Överkopplingar



Fördelningen eller mångfaldigandet av en potential till angränsande kopplingsplintar genomförs via en överkoppling. Ytterligare insatser från kabeldragning kan lätt undvikas. Även om polerna bryts ut är kontaktens tillförlitlighet i kopplingsplintar fortfarande garanterad. Vår portfölj erbjuder pluggbara och skruvbara överkopplingssystem för modulär plintar.

Allmänna beställningsdata

| | | |
|------------|----------------------------|--|
| Typ | ZQV 1.5N/10 | Utförande |
| Art.nr. | 1985580000 | Överkoppling (plint), instucken, orange, 17.5 A, Antal poler: 10, |
| GTIN (EAN) | 4050118370416 | Delning i mm (P): 3.50, Isolerad: Ja, Bredd: 33.5 mm |
| Förp. | 20 ST | |
| Typ | ZQV 1.5N/10 BL | Utförande |
| Art.nr. | 1985680000 | Överkoppling (plint), instucken, blå, 17.5 A, Antal poler: 10, Delning i |
| GTIN (EAN) | 4050118370539 | mm (P): 3.50, Isolerad: Ja, Bredd: 33.5 mm |
| Förp. | 20 ST | |
| Typ | ZQV 1.5N/10 RD | Utförande |
| Art.nr. | 1985800000 | Överkoppling (plint), instucken, röd, 17.5 A, Antal poler: 10, Delning i |
| GTIN (EAN) | 4050118370393 | mm (P): 3.50, Isolerad: Ja, Bredd: 33.5 mm |
| Förp. | 20 ST | |

A2T 1.5 PE

Weidmüller Interface GmbH & Co. KG

Klingenbergstraße 26
D-32758 Detmold
Germany

www.weidmueller.com

Tillbehör

| | | |
|------------|----------------------------|--|
| Typ | ZQV 1.5N/2 | Utförande |
| Art.nr. | 1985410000 | Överkoppling (plint), instucken, orange, 17.5 A, Antal poler: 2, Delning |
| GTIN (EAN) | 4050118369861 | i mm (P): 3.50, Isolerad: Ja, Bredd: 5.5 mm |
| Förp. | 60 ST | |
| Typ | ZQV 1.5N/2 BL | Utförande |
| Art.nr. | 1985530000 | Överkoppling (plint), instucken, blå, 17.5 A, Antal poler: 2, Delning i |
| GTIN (EAN) | 4050118370423 | mm (P): 3.50, Isolerad: Ja, Bredd: 5.5 mm |
| Förp. | 60 ST | |
| Typ | ZQV 1.5N/2 RD | Utförande |
| Art.nr. | 1985650000 | Överkoppling (plint), instucken, röd, 17.5 A, Antal poler: 2, Delning i |
| GTIN (EAN) | 4050118370324 | mm (P): 3.50, Isolerad: Ja, Bredd: 5.5 mm |
| Förp. | 60 ST | |
| Typ | ZQV 1.5N/20 | Utförande |
| Art.nr. | 1985600000 | Överkoppling (plint), instucken, orange, 17.5 A, Antal poler: 20, |
| GTIN (EAN) | 4050118370225 | Delning i mm (P): 3.50, Isolerad: Ja, Bredd: 70 mm |
| Förp. | 20 ST | |
| Typ | ZQV 1.5N/20 BL | Utförande |
| Art.nr. | 1985700000 | Överkoppling (plint), instucken, blå, 17.5 A, Antal poler: 20, Delning i |
| GTIN (EAN) | 4050118370331 | mm (P): 3.50, Isolerad: Ja, Bredd: 70 mm |
| Förp. | 20 ST | |
| Typ | ZQV 1.5N/20 RD | Utförande |
| Art.nr. | 1985810000 | Överkoppling (plint), instucken, röd, 17.5 A, Antal poler: 20, Delning i |
| GTIN (EAN) | 4050118370355 | mm (P): 3.50, Isolerad: Ja, Bredd: 70 mm |
| Förp. | 20 ST | |
| Typ | ZQV 1.5N/3 | Utförande |
| Art.nr. | 1985480000 | Överkoppling (plint), instucken, orange, 17.5 A, Antal poler: 3, Delning |
| GTIN (EAN) | 4050118370096 | i mm (P): 3.50, Isolerad: Ja, Bredd: 9 mm |
| Förp. | 60 ST | |
| Typ | ZQV 1.5N/3 BL | Utförande |
| Art.nr. | 1985550000 | Överkoppling (plint), instucken, blå, 17.5 A, Antal poler: 3, Delning i |
| GTIN (EAN) | 4050118370485 | mm (P): 3.50, Isolerad: Ja, Bredd: 9 mm |
| Förp. | 60 ST | |
| Typ | ZQV 1.5N/3 RD | Utförande |
| Art.nr. | 1985670000 | Överkoppling (plint), instucken, röd, 17.5 A, Antal poler: 3, Delning i |
| GTIN (EAN) | 4050118370348 | mm (P): 3.50, Isolerad: Ja, Bredd: 9 mm |
| Förp. | 60 ST | |
| Typ | ZQV 1.5N/4 | Utförande |
| Art.nr. | 1985490000 | Överkoppling (plint), instucken, orange, 17.5 A, Antal poler: 4, Delning |
| GTIN (EAN) | 4050118370201 | i mm (P): 3.50, Isolerad: Ja, Bredd: 12.5 mm |
| Förp. | 60 ST | |
| Typ | ZQV 1.5N/4 BL | Utförande |
| Art.nr. | 1985570000 | Överkoppling (plint), instucken, blå, 17.5 A, Antal poler: 4, Delning i |
| GTIN (EAN) | 4050118370317 | mm (P): 3.50, Isolerad: Ja, Bredd: 12.5 mm |
| Förp. | 60 ST | |
| Typ | ZQV 1.5N/4 RD | Utförande |
| Art.nr. | 1985690000 | Överkoppling (plint), instucken, röd, 17.5 A, Antal poler: 4, Delning i |
| GTIN (EAN) | 4050118370515 | mm (P): 3.50, Isolerad: Ja, Bredd: 12.5 mm |
| Förp. | 60 ST | |
| Typ | ZQV 1.5N/5 | Utförande |
| Art.nr. | 1985500000 | Överkoppling (plint), instucken, orange, 17.5 A, Antal poler: 5, Delning |
| GTIN (EAN) | 4050118369991 | i mm (P): 3.50, Isolerad: Ja, Bredd: 16 mm |
| Förp. | 20 ST | |

A2T 1.5 PE

Weidmüller Interface GmbH & Co. KG

Klingenbergstraße 26
D-32758 Detmold
Germany

www.weidmueller.com

Tillbehör

| | | |
|------------|----------------------------|--|
| Typ | ZQV 1.5N/5 BL | Utförande |
| Art.nr. | 1985590000 | Överkoppling (plint), instucken, blå, 17.5 A, Antal poler: 5, Delning i |
| GTIN (EAN) | 4050118370430 | mm (P): 3.50, Isolerad: Ja, Bredd: 16 mm |
| Förp. | 20 ST | |
| Typ | ZQV 1.5N/5 RD | Utförande |
| Art.nr. | 1985710000 | Överkoppling (plint), instucken, röd, 17.5 A, Antal poler: 5, Delning i |
| GTIN (EAN) | 4050118370256 | mm (P): 3.50, Isolerad: Ja, Bredd: 16 mm |
| Förp. | 20 ST | |
| Typ | ZQV 1.5N/50 | Utförande |
| Art.nr. | 1985620000 | Överkoppling (plint), instucken, orange, 17.5 A, Antal poler: 50, |
| GTIN (EAN) | 4050118370300 | Delning i mm (P): 3.50, Isolerad: Ja, Bredd: 175 mm |
| Förp. | 5 ST | |
| Typ | ZQV 1.5N/50 BL | Utförande |
| Art.nr. | 1985720000 | Överkoppling (plint), instucken, blå, 17.5 A, Antal poler: 50, Delning i |
| GTIN (EAN) | 4050118370546 | mm (P): 3.50, Isolerad: Ja, Bredd: 175 mm |
| Förp. | 5 ST | |
| Typ | ZQV 1.5N/50 RD | Utförande |
| Art.nr. | 1985820000 | Överkoppling (plint), instucken, röd, 17.5 A, Antal poler: 50, Delning i |
| GTIN (EAN) | 4050118370270 | mm (P): 3.50, Isolerad: Ja, Bredd: 175 mm |
| Förp. | 5 ST | |
| Typ | ZQV 1.5N/6 | Utförande |
| Art.nr. | 1985510000 | Överkoppling (plint), instucken, orange, 17.5 A, Antal poler: 6, Delning |
| GTIN (EAN) | 4050118370188 | i mm (P): 3.50, Isolerad: Ja, Bredd: 19.5 mm |
| Förp. | 20 ST | |
| Typ | ZQV 1.5N/6 BL | Utförande |
| Art.nr. | 1985610000 | Överkoppling (plint), instucken, blå, 17.5 A, Antal poler: 6, Delning i |
| GTIN (EAN) | 4050118370492 | mm (P): 3.50, Isolerad: Ja, Bredd: 19.5 mm |
| Förp. | 20 ST | |
| Typ | ZQV 1.5N/6 RD | Utförande |
| Art.nr. | 1985730000 | Överkoppling (plint), instucken, röd, 17.5 A, Antal poler: 6, Delning i |
| GTIN (EAN) | 4050118370454 | mm (P): 3.50, Isolerad: Ja, Bredd: 19.5 mm |
| Förp. | 20 ST | |
| Typ | ZQV 1.5N/7 | Utförande |
| Art.nr. | 1985520000 | Överkoppling (plint), instucken, orange, 17.5 A, Antal poler: 7, Delning |
| GTIN (EAN) | 4050118370195 | i mm (P): 3.50, Isolerad: Ja, Bredd: 23 mm |
| Förp. | 20 ST | |
| Typ | ZQV 1.5N/7 BL | Utförande |
| Art.nr. | 1985630000 | Överkoppling (plint), instucken, blå, 17.5 A, Antal poler: 7, Delning i |
| GTIN (EAN) | 4050118370522 | mm (P): 3.50, Isolerad: Ja, Bredd: 23 mm |
| Förp. | 20 ST | |
| Typ | ZQV 1.5N/7 RD | Utförande |
| Art.nr. | 1985750000 | Överkoppling (plint), instucken, röd, 17.5 A, Antal poler: 7, Delning i |
| GTIN (EAN) | 4050118370249 | mm (P): 3.50, Isolerad: Ja, Bredd: 23 mm |
| Förp. | 20 ST | |
| Typ | ZQV 1.5N/8 | Utförande |
| Art.nr. | 1985540000 | Överkoppling (plint), instucken, orange, 17.5 A, Antal poler: 8, Delning |
| GTIN (EAN) | 4050118370218 | i mm (P): 3.50, Isolerad: Ja, Bredd: 26.5 mm |
| Förp. | 20 ST | |
| Typ | ZQV 1.5N/8 BL | Utförande |
| Art.nr. | 1985640000 | Överkoppling (plint), instucken, blå, 17.5 A, Antal poler: 8, Delning i |
| GTIN (EAN) | 4050118370461 | mm (P): 3.50, Isolerad: Ja, Bredd: 26.5 mm |
| Förp. | 20 ST | |

A2T 1.5 PE

Weidmüller Interface GmbH & Co. KG

Klingenbergstraße 26

D-32758 Detmold

Germany

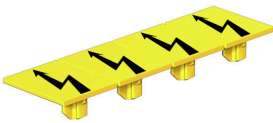
www.weidmueller.com

Tillbehör

| | | |
|------------|----------------------------|--|
| Typ | ZQV 1.5N/8 RD | Utförande |
| Art.nr. | 1985770000 | Överkoppling (plint), instucken, röd, 17.5 A, Antal poler: 8, Delning i |
| GTIN (EAN) | 4050118370508 | mm (P): 3.50, Isolerad: Ja, Bredd: 26.5 mm |
| Förp. | 20 ST | |
| Typ | ZQV 1.5N/9 | Utförande |
| Art.nr. | 1985560000 | Överkoppling (plint), instucken, orange, 17.5 A, Antal poler: 9, Delning i |
| GTIN (EAN) | 4050118370409 | mm (P): 3.50, Isolerad: Ja, Bredd: 30 mm |
| Förp. | 20 ST | |
| Typ | ZQV 1.5N/9 BL | Utförande |
| Art.nr. | 1985660000 | Överkoppling (plint), instucken, blå, 17.5 A, Antal poler: 9, Delning i |
| GTIN (EAN) | 4050118370478 | mm (P): 3.50, Isolerad: Ja, Bredd: 30 mm |
| Förp. | 20 ST | |
| Typ | ZQV 1.5N/9 RD | Utförande |
| Art.nr. | 1985790000 | Överkoppling (plint), instucken, röd, 17.5 A, Antal poler: 9, Delning i |
| GTIN (EAN) | 4050118370386 | mm (P): 3.50, Isolerad: Ja, Bredd: 30 mm |
| Förp. | 20 ST | |

Varningsskydd

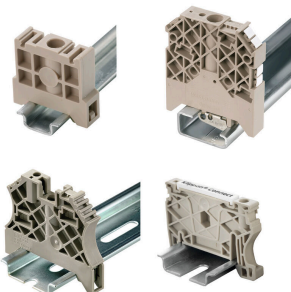
Varningsanvisning beröringsskydd med en blixtsymbol ger mer säkerhet till människa och maskin. De används när yttre spänning måste anges inom applikationen.



Allmänna beställningsdata

| | | |
|------------|----------------------------|---|
| Typ | AAM 1.5 YE FLASH | Utförande |
| Art.nr. | 2635520000 | A-serien, Plintmärkning, 6.2 x 3.5 mm, Delning i mm (P): 3.50 gul |
| GTIN (EAN) | 4050118674088 | |
| Förp. | 40 ST | |

Ändstöd



För att säkerställa en permanent fixering på montageskenan och förhindra sidoförskjutning har Weidmüller ändvinklar i programmet. Det finns utföranden med skruv och skruvlösa utföranden. På ändvinklarna finns märkningsmöjligheter, även för gruppmarkning och möjligheten att förvara teststickkontakter.

Allmänna beställningsdata

| | | |
|------------|----------------------------|---------------------|
| Typ | AEB 35 SCL/1 V0 | Utförande |
| Art.nr. | 2661280000 | A-serien, Ändvinkel |
| GTIN (EAN) | 4050118702163 | |
| Förp. | 20 ST | |

A2T 1.5 PE

Weidmüller Interface GmbH & Co. KG

Klingenbergstraße 26

D-32758 Detmold

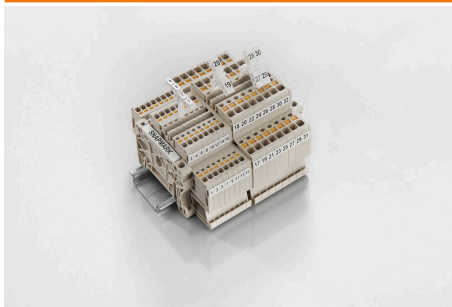
Germany

www.weidmueller.com

Tillbehör

| | | |
|------------|----------------------------|---------------------|
| Typ | AEB 35 SCL/1 V0 BK | Utförande |
| Art.nr. | 2661300000 | A-serien, Ändvinkel |
| GTIN (EAN) | 4050118702187 | |
| Förp. | 20 ST | |
| Typ | AEB 35 SCL/1 V0 GY | Utförande |
| Art.nr. | 2661290000 | A-serien, Ändvinkel |
| GTIN (EAN) | 4050118702170 | |
| Förp. | 20 ST | |

SnapMark



SnapMark – denna skylthållare har utvecklats specifikt för tvåvåningsplinten IDK 1,5 N i I-serien. Genom den flexibla svängningsmekanismen kan överkopplingar monteras eller tas bort enkelt. Den rymmer fyra DEK 5 märkskyltar eller två WS 10/5 mellanstora plintmärkningar.

Allmänna beställningsdata

| | | |
|------------|----------------------------|---|
| Typ | SNAPMARK 1.5 | Utförande |
| Art.nr. | 2662080000 | Gruppmärkning, Plintmärkning, 26 x 3.5 mm, Delning i mm (P): 3.50 |
| GTIN (EAN) | 4050118821772 | Weidmueller, vit |
| Förp. | 40 ST | |

Spår-Skruvmejsel



Spårskruvmejsel med rundklinga, SD DIN 5265, ISO 2380/2, klingprofil enligt DIN 5264, ISO 2380/1, Spets krom top, SoftFinish-handtag

Allmänna beställningsdata

| | | |
|------------|----------------------------|--|
| Typ | SDS 0.4X2.0X60 | Utförande |
| Art.nr. | 2749260000 | Skruvmejsel, Klingbredd (B): 2 mm, Klinglängd: 60 mm, Klingtjocklek: |
| GTIN (EAN) | 4050118895537 | 0.4 mm |
| Förp. | 1 ST | |

A2T 1.5 PE

Weidmüller Interface GmbH & Co. KG

Klingenbergstraße 26

D-32758 Detmold

Germany

www.weidmueller.com

Tillbehör

Testadapter och testuttag



Testadapter och provkontakt används för elektriska anslutningen mellan kopplingsplintar och testutrustning. På så sätt kan en elektrisk kontakt upprättas i kabelanslutet tillstånd och mätningarna kan göras enkelt.

Allmänna beställningsdata

| | | |
|------------|----------------------------|---|
| Typ | FZS 2/4 RT/80 SAKT4 | Utförande |
| Art.nr. | 1276300000 | Stickkontakt (plint), Stickanslutning, 2 mm ² , Antal anslutningar: 2, |
| GTIN (EAN) | 4008190026080 | Antal poler: 1, Bredd: 9 mm |
| Förp. | 20 ST | |

Ändplattor och skiljeplattor



Skiljeplattor och ändplattor är viktiga tillbehör för plintar. Skiljeplattor erbjuder optisk och elektrisk separation av olika potentialer och funktionsgrupper, vilket ökar säkerheten och säkerställer en tydlig struktur inuti kopplingskåpet. Ändplattor stänger plintraden på sidorna, skyddar mot kontakt med spänningsförande delar och säkerställer ett rent, stabilt avslut. Båda komponenter är exakt anpassade till de olika plintserierna från Weidmüller, vilket bidrar till en säker, överensstämmande och professionell ledningsdragning.

Allmänna beställningsdata

| | | |
|------------|----------------------------|--------------------------|
| Typ | APP 2 | Utförande |
| Art.nr. | 2489090000 | A-serien, Sektionsplatta |
| GTIN (EAN) | 4050118499308 | |
| Förp. | 50 ST | |