

**PRO TOPDC 24V/24V 20A EX****Weidmüller Interface GmbH & Co. KG**

Klingenbergstraße 26

D-32758 Detmold

Germany

www.weidmueller.com



PROtop DCDC-omvandlare används för säker elektrisk isolering för att undvika markslingsor som kan uppstå när man levererar fältanordningar i produktion- eller processanläggningar. DCDC-omvandlare kan användas på långa försörjningslinjer för att eftermata matningsspänning. Den integrerade ORing MOSFET kopplar tillförlitligt från möjliga interna kortslutningar. Den tillåter direkt parallellkoppling av AC/DC- och DC/DC-omvandlare i PROtop-serien i redundanssyfte eller för att öka effekten. Det gör vanliga dioder eller redundansmoduler föråldrade i den här användningen. Dessutom har PROtop DC/DC-omvandlare den kraftfulla DCL-teknologin – och deras kommunikationsmodul tillåter full datatransparens och fjärrstyrning.

**Allmänna beställningsdata**

Utförande	DC/DC converter
Art.nr.	<a href="#">2467310000</a>
Typ	PRO TOPDC 24V/24V 20A EX
GTIN (EAN)	4050118482218
Förp.	1 items

## PRO TOPDC 24V/24V 20A EX

**Weidmüller Interface GmbH & Co. KG**  
 Klingenbergstraße 26  
 D-32758 Detmold  
 Germany

www.weidmueller.com

## Tekniska data

### Godkännanden

Godkännanden



ROHS Uppfyllelse

### Mått och vikter

Djup	125 mm	Byggdjup (tum)	4.9212 inch
Höjd	130 mm	Bygghöjd (tum)	5.1181 inch
Bredd	75 mm	Byggbredd (tum)	2.9527 inch
Nettovikt	1746 g		

### Temperaturer

Lagertemperatur	-40 °C...85 °C	Drifttemperatur	-40 °C...70 °C
Fuktighet vid driftstemperatur	5...100 %, ingen kondens	Idrifttagande	≥ -40 °C

### Miljööverensstämmelse för produkt

RoHS-kompatibilitetsstatus	Kompatibel med undantag
RoHS-undantag (om tillämpligt/känt)	6c, 7a, 7cl
REACH SVHC	Lead 7439-92-1
SCIP	6d8cdf22-8230-4af8-86c8-3558c716666d

### Ingång

Anslutningsteknik	Skruvanslutning	
Märkingångsspänning	24 V dc	
ingångsspänning, max.	31.2 V	
ingångsspänning, min.	14 V	
Ledaranslutningsteknik	Skruvanslutning	
Ingångssäkring (intern)	Ja	
Ingångsspänningsområde DC	14 V...31.2 V (linear Derating from 18 V...14 V, 60% rated load @ Uin 14 V)	
Inkopplingsströmmen	max. 15 A	
Inkopplingsström begränsning	Ja	
Strömförbrukning i relation till ingångsspänningen	Spänningstyp	DC
	Ingångsspänning	24 V
	Ingångsström	22 A
	Spänningstyp	DC
	Ingångsspänning	18 V
	Ingångsström	30 A
Nominell strömförbrukning	527.5 VA	

### Utgång

Uteffekt	480 W
Anslutningsteknik	Klämbygelanslutning
Märkutgångsspänning	24 V DC ± 1 %
Restbrum, brytande toppar	<40 mVPP@25 °C
Parallellkopplingsbarhet	ja, max. 10

## PRO TOPDC 24V/24V 20A EX

Weidmüller Interface GmbH &amp; Co. KG

Klingenbergstraße 26

D-32758 Detmold

Germany

www.weidmueller.com

## Tekniska data

Utgångsspänning, max.	28.8 V	
Utgångsspänning, min.	22.5 V	
Utgångsström (max.)	26 A	
Ledaranslutningsteknik	Skruvanslutning	
Utgångsspänning, kommentar	inställbart med potentiometer eller modul för kommunikation	
Nominell utgående temperatur för Unom	20 A @ 60 °C	
Överlappstid vid nätbortfall	Överlappstid vid nätbortfall, min.	10 ms
	Typ av ingångsspänning	DC
	Ingångsspänning	24 V
	Utgångsström	20 A
	Utgångsspänning	24 V
Skydd mot bakspänning	Ja	
DCL - reserv för belastningstoppar	Boostvaraktighet	15 ms
	Multipel av märkströmmen	500 %
	Boostvaraktighet	5 s
	Multipel av märkströmmen	200 %
Stigningstid	≤ 100 ms	

## Allmänna uppgifter

Verkningsgrad	91 %	Skyddsklass	IP20
Överspänningskategori	I, II, III	Inbyggnadsläge, monteringsanvisning	På TS 35 monteringskena, 50 mm fritt utrymme över och under för fri lufttillförsel.
Kapslingsutförande	Metall, korrosionsbeständig	Derating	> 60 °C (2,5 %/1 °C)
Radmonterbar	Nej	Överensstämmande beläggning	Ja
Förlusteffekt, tomgång	5 W	Kortslutningsskydd	Ja

## EMC / stöt / vibration

Tålighet mot stötar IEC 60068-2-27	30 g i alla riktningar	Bullervärde enligt EN55032	Klass B
Interferenstålighetstest enligt	EN 55032:2015, EN 55035:2017, EN 61000-6-1:2007, EN 61000-6-2:2005, EN 61000-6-3:2007/ A1:2011, EN 61000-6-4:2007/ A1:2011, IEC 61000-4-2, IEC 61000-4-3, DIN EN 61000-4-4, EN 61000-4-5:2005, EN 61000-4-6:2008, IEC 61000-4-8	Tålighet mot vibrationer IEC 60068-2-6	2,3 g (monterat på DIN-skena), 4 g (med direktmontage)

## Isolationskoordinater

Överspänningskategori	I, II, III	Skyddsklass	III, utan PE-anslutning för SELV
Isolationsspänning ingång / utgång	1.41 kV	Isolationsspänning utgång/jord	1.41 kV
Isolationsspänning utgång/jord	0.7 kV		

## Elsäkerhet (använda normer)

Elektrisk utrustning av maskiner	enligt EN60204	Skyddsklenspänning	SELV enligt IEC 60950-1, PELV enligt EN 60204-1
Säkerhetstransformatorer för nättagregat	Enligt EN 61558-2-16		

## PRO TOPDC 24V/24V 20A EX

Weidmüller Interface GmbH &amp; Co. KG

Klingenbergstraße 26

D-32758 Detmold

Germany

www.weidmueller.com

## Tekniska data

## Anslutningsdata (ingång)

Anslutningsteknik	Skruvanslutning	Antal plintar	2 för (+,-)
Skruvmejselklinga	0,8 x 4,0	Ledardiameter, AWG/kcmil, , max	10 AWG
Ledardiameter, AWG/kcmil, , min	26 AWG	Ledardiameter, flexibel, max.	4 mm <sup>2</sup>
Ledardiameter, flexibel, min.	0.22 mm <sup>2</sup>	Ledardiameter, en-/flertrådig, max.	6 mm <sup>2</sup>
Ledardiameter, en-/flertrådig, min.	0.18 mm <sup>2</sup>		

## Anslutningsdata (signal)

Ledardiameter, fintrådig (signal), max.	1.5 mm <sup>2</sup>	Anslutningsteknik	Skruvanslutning
Ledararea, AWG/kcmil, , max	16	Ledararea, solid, min.	0.2 mm <sup>2</sup>
Ledararea, solid, max.	1.5 mm <sup>2</sup>	Ledardiameter, fintrådig (signal), min.	0.2 mm <sup>2</sup>
Ledararea, AWG/kcmil, , min	28 mm <sup>2</sup>		

## Anslutningsdata (utgång)

Anslutningsteknik	Klämbygelanslutning	Antal plintar	4 (++ / -)
Ledardiameter, AWG/kcmil, , max	8 AWG	Ledardiameter, AWG/kcmil, , min	24 AWG
Ledardiameter, flexibel, max.	6 mm <sup>2</sup>	Ledardiameter, flexibel, min.	0.5 mm <sup>2</sup>
Ledardiameter, en-/flertrådig, max.	6 mm <sup>2</sup>	Ledardiameter, en-/flertrådig, min.	0.2 mm <sup>2</sup>
Skruvmejselklinga	0,6 x 3,5		

## Signalisering

Potentialfri kontakt	Ja	LED grön/röd	Grön: Drift (felfri), Blinkar grönt: förvarning I>90 %, Grön/röd blinkande: utgång frånkopplad (switch off-läge), Blinkar rött: överlast/fel
Status relä (max. belastning)	Utgångsspänning OK (30 V DC/1 A)		

## Klassificeringar

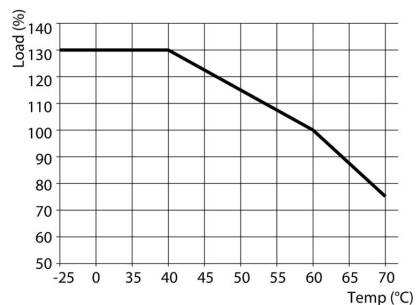
ETIM 8.0	EC002540	ETIM 9.0	EC002540
ETIM 10.0	EC002540	ECLASS 14.0	27-04-07-01
ECLASS 15.0	27-04-07-01		

**PRO TOPDC 24V/24V 20A EX**

**Weidmüller Interface GmbH & Co. KG**  
Klingenbergstraße 26  
D-32758 Detmold  
Germany

[www.weidmueller.com](http://www.weidmueller.com)

**Ritningar**



## PRO TOPDC 24V/24V 20A EX

Weidmüller Interface GmbH &amp; Co. KG

Klingenbergstraße 26

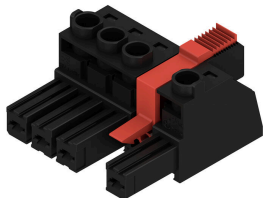
D-32758 Detmold

Germany

www.weidmueller.com

## Tillbehör

## BVZ 7.62IT 180MF SN



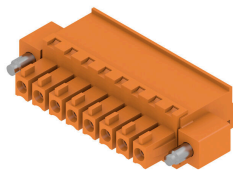
180° honkontakt med delning 7,62 för IT-kraftnät. Uppfyller kraven enligt UL1059 600 V klass C. I kombination med hankontakten SV 7.62 IT.. med ledande kontakt.

Uppfyller de utökade kraven på 5,5 mm fingersäkerhet för IT-kraftnät enligt IEC 61800-5-1 för 400 V till jord. Den självhållande (som alternativt även skruvbara) mittflänsen minskar utrymmesbehovet med en rasterbredd i jämförelse med konventionella lösningar. Kan efter förfrågan även levereras utan mittflänslåsnings.

## Allmänna beställningsdata

Typ	BVZ 7.62IT/04/180MF3 SN...	Utförande
Art.nr.	<a href="#">1312730000</a>	Kretskortsstickanslutning, Hylsstickpropp, 7.62 mm, Antal poler: 4,
GTIN (EAN)	4050118115635	180°, Klämygelanslutning, Anslutningsområde, max. : 10 mm², Box
Förp.	32 ST	

## BCZ 3.81/270F



Hylsdelar med skruvanslutning i klämygelteknik för ledaranslutning.

För fri utformning av anslutningsnivån finns tre utgångsriktningar:

- 180° ledare rakt mot anslutningsriktningen
- 90° ledare vinkelrätt uppåt mot anslutningsriktningen
- 270° ledare vinkelrätt neråt mot anslutningsriktningen

För att passa till de mest skilda krav på anslutningen kan tre olika kapslingar väljas:

- Standardkapsling utan fläns
- Fläns med skruv (F)
- Fläns med Weidmüllers patenterade lösgöringsbygel (LR) för verktygslös, låsning och frånskiljning utan brytningar i kontakten

Weidmüller stiftlistor i delning 3,81 mm (0.15") har en layout som är kompatibel med vanligen förekommande stiftlistor och har plats för märkning samt kan kodas.

## Allmänna beställningsdata

Typ	BCZ 3.81/03/270F SN BK ...	Utförande
Art.nr.	<a href="#">2569240000</a>	Kretskortsstickanslutning, Hylsstickpropp, 3.81 mm, Antal poler: 3,
GTIN (EAN)	4050118592436	180°, Klämygelanslutning, Anslutningsområde, max. : 1.5 mm², Box
Förp.	50 ST	