

PRO TOPDC 24V/24V 10A EX

Weidmüller Interface GmbH & Co. KG

Klingenbergstraße 26

D-32758 Detmold

Germany

www.weidmueller.com



PROtop DCDC-omvandlare används för säker elektrisk isolering för att undvika markslingsor som kan uppstå när man levererar fältanordningar i produktion- eller processanläggningar. DCDC-omvandlare kan användas på långa försörjningslinjer för att eftermata matningsspänning. Den integrerade ORing MOSFET kopplar tillförlitligt från möjliga interna kortslutningar. Den tillåter direkt parallellkoppling av AC/DC- och DC/DC-omvandlare i PROtop-serien i redundanssyfte eller för att öka effekten. Det gör vanliga dioder eller redundansmoduler föråldrade i den här användningen. Dessutom har PROtop DC/DC-omvandlare den kraftfulla DCL-teknologin – och deras kommunikationsmodul tillåter full datatransparens och fjärrstyrning.

Allmänna beställningsdata

Utförande	DC/DC converter
Art.nr.	2467300000
Typ	PRO TOPDC 24V/24V 10A EX
GTIN (EAN)	4050118482201
Förp.	1 items

PRO TOPDC 24V/24V 10A EX

Weidmüller Interface GmbH & Co. KG
 Klingenbergstraße 26
 D-32758 Detmold
 Germany

www.weidmueller.com

Tekniska data

Godkännanden

Godkännanden



ROHS Uppfyllelse

Mått och vikter

Djup	125 mm	Byggdjup (tum)	4.9212 inch
Höjd	130 mm	Bygghöjd (tum)	5.1181 inch
Bredd	43 mm	Byggbredd (tum)	1.6929 inch
Nettovikt	1000 g		

Temperaturer

Lagertemperatur	-40 °C...85 °C	Drifttemperatur	-40 °C...70 °C
Fuktighet vid driftstemperatur	5...100 %, ingen kondens	Idrifttagande	≥ -40 °C

Miljööverensstämmelse för produkt

RoHS-kompatibilitetsstatus	Kompatibel med undantag
RoHS-undantag (om tillämpligt/känt)	6c, 7a, 7cl
REACH SVHC	Lead 7439-92-1
SCIP	6d8cdf22-8230-4af8-86c8-3558c716666d

Ingång

Anslutningsteknik	Skruvanslutning	
Märkingångsspänning	24 V dc	
ingångsspänning, max.	31.2 V	
ingångsspänning, min.	14 V	
Ledaranslutningsteknik	Skruvanslutning	
Ingångssäkring (intern)	Ja	
Ingångsspänningsområde DC	14 V...31.2 V (linear Derating from 18 V...14 V, 60% rated load @ Uin 14 V)	
Inkopplingsströmmen	max. 10 A	
Inkopplingsström begränsning	Ja	
Strömförbrukning i relation till ingångsspänningen	Spänningstyp	DC
	Ingångsspänning	24 V
	Ingångsström	11 A
	Spänningstyp	DC
	Ingångsspänning	18 V
	Ingångsström	15 A
Nominell strömförbrukning	263.7 VA	

Utgång

Uteffekt	240 W
Anslutningsteknik	Klämbygelanslutning
Märkutgångsspänning	24 V DC ± 1 %
Restbrum, brytande toppar	<40 mVPP@25 °C
Parallellkopplingsbarhet	ja, max. 10

PRO TOPDC 24V/24V 10A EX

Weidmüller Interface GmbH & Co. KG

Klingenbergstraße 26

D-32758 Detmold

Germany

www.weidmueller.com

Tekniska data

Utgångsspänning, max.	28.8 V	
Utgångsspänning, min.	22.5 V	
Utgångsström (max.)	13 A	
Ledaranslutningsteknik	Skruvanslutning	
Utgångsspänning, kommentar	inställbart med potentiometer eller modul för kommunikation	
Nominell utgående temperatur för Unom	10 A @ 60 °C	
Kapacitiv last	obegränsad	
Överlappstid vid nätbortfall	Överlappstid vid nätbortfall, min.	10 ms
	Typ av ingångsspänning	DC
	Ingångsspänning	24 V
	Utgångsström	10 A
	Utgångsspänning	24 V
Skydd mot bakspänning	Ja	
DCL - reserv för belastningstoppar	Boostvaraktighet	15 ms
	Multipel av märkströmmen	600 %
	Boostvaraktighet	5 s
	Multipel av märkströmmen	200 %
Stigningstid	≤ 100 ms	

Allmänna uppgifter

Verkningsgrad	91 %	Skyddsklass	IP20
Överspänningskategori	I, II, III	Inbyggnadsläge, monteringsanvisning	På TS 35 monteringskena, 50 mm fritt utrymme över och under för fri lufttillförsel.
Kapslingsutförande	Metall, korrosionsbeständig	Derating	> 60 °C (2,5 %/1 °C)
Radmonterbar	Nej	Överensstämmande beläggning	Ja
Förlusteffekt, tomgång	5 W	Kortslutningsskydd	Ja
Förlusteffekt, märklast	23.7 W		

EMC / stöt / vibration

Tålighet mot stötar IEC 60068-2-27	30 g i alla riktningar	Bullervärde enligt EN55032	Klass B
Interferenstålighetstest enligt	EN 55032:2015, EN 55035:2017, EN 61000-6-1:2007, EN 61000-6-2:2005, EN 61000-6-3:2007/A1:2011, EN 61000-6-4:2007/A1:2011, IEC 61000-4-2, IEC 61000-4-3, DIN EN 61000-4-4, EN 61000-4-5:2005, EN 61000-4-6:2008, IEC 61000-4-8	Tålighet mot vibrationer IEC 60068-2-6	2,3 g (monterat på DIN-skena), 4 g (med direktmontage)

Isolationskoordinater

Överspänningskategori	I, II, III	Skyddsklass	III, utan PE-anslutning för SELV
Isolationsspänning ingång / utgång	1.41 kV	Isolationsspänning utgång/jord	1.41 kV
Isolationsspänning utgång/jord	0.7 kV		

PRO TOPDC 24V/24V 10A EX

Weidmüller Interface GmbH & Co. KG

Klingenbergstraße 26

D-32758 Detmold

Germany

www.weidmueller.com

Tekniska data

Elsäkerhet (använda normer)

Elektrisk utrustning av maskiner	enligt EN60204	Skyddsklenspänning	SELV enligt IEC 60950-1, PELV enligt EN 60204-1
Säkerhetstransformatorer för nättaggregat	Enligt EN 61558-2-16		

Anslutningsdata (ingång)

Anslutningsteknik	Skruvanslutning	Antal plintar	2 för (+,-)
Skruvmejselklinga	0,6 x 3,5	Ledardiameter, AWG/kcmil, , max	12 AWG
Ledardiameter, AWG/kcmil, , min	30 AWG	Ledardiameter, flexibel, max.	4 mm ²
Ledardiameter, flexibel, min.	0.2 mm ²	Ledardiameter, en-/flertrådig, max.	4 mm ²
Ledardiameter, en-/flertrådig, min.	0.2 mm ²		

Anslutningsdata (signal)

Ledardiameter, fintrådig (signal), max.	1.5 mm ²	Anslutningsteknik	Skruvanslutning
Ledararea, AWG/kcmil, , max	16	Ledararea, solid, min.	0.2 mm ²
Ledararea, solid, max.	1.5 mm ²	Ledardiameter, fintrådig (signal), min.	0.2 mm ²
Ledararea, AWG/kcmil, , min	28 mm ²		

Anslutningsdata (utgång)

Anslutningsteknik	Klämbygelanslutning	Antal plintar	4 (++ / -)
Ledardiameter, AWG/kcmil, , max	12 AWG	Ledardiameter, AWG/kcmil, , min	30 AWG
Ledardiameter, flexibel, max.	4 mm ²	Ledardiameter, flexibel, min.	0.2 mm ²
Ledardiameter, en-/flertrådig, max.	4 mm ²	Ledardiameter, en-/flertrådig, min.	0.2 mm ²
Skruvmejselklinga	0,6 x 3,5		

Signalisering

Potentialfri kontakt	Ja	LED grön/röd	Grön: Drift (felfri), Blinkar grönt: förvarning I>90 %, Grön/röd blinkande: utgång fränkopplad (switch off-läge), Blinkar rött: överlast/fel
Status relä (max. belastning)	Utgångsspänning OK (30 V DC/1 A)		

Klassificeringar

ETIM 8.0	EC002540	ETIM 9.0	EC002540
ETIM 10.0	EC002540	ECLASS 14.0	27-04-07-01
ECLASS 15.0	27-04-07-01		

PRO TOPDC 24V/24V 10A EX

Weidmüller Interface GmbH & Co. KG
Klingenbergstraße 26
D-32758 Detmold
Germany

www.weidmueller.com

Ritningar



PRO TOPDC 24V/24V 10A EX

Weidmüller Interface GmbH & Co. KG

Klingenbergstraße 26

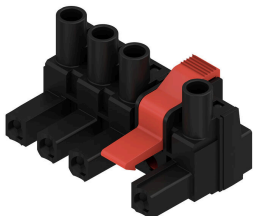
D-32758 Detmold

Germany

www.weidmueller.com

Tillbehör

BLZ 7.62IT/180MF

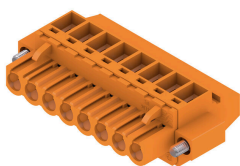


180° honkontakt med delning 7,62 för IT-kraftnät. Uppfyller kraven enligt UL 1059 600 V klass C. I kombination med hankontakt SL 7,62 IT.... Med ledande kontakt. Uppfyller de utökade kraven på 5,5 mm fingersäkerhet för IT-kraftnät enligt IEC 61800-5-1 för 400 V till jord. Den självhållande mittflänsen, som valfritt kan skruvas, minskar utrymmesbehovet med en rasterbredd i jämförelse med konventionella lösningar. Kan efter förfrågan även levereras utan mittflänslösning.

Allmänna beställningsdata

Typ	BLZ 7.62IT/02/180MF2 SN...	Utförande
Art.nr.	1173490000	Kretskortsstickanslutning, Hylsstickpropp, 7.62 mm, Antal poler: 2,
GTIN (EAN)	4032248965991	180°, Klämygelanslutning, Anslutningsområde, max. : 4 mm ² , Box
Förp.	70 ST	

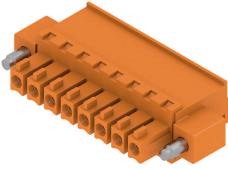
BLZP 5.00HC/90F SN



Hylsdelar med skruvanslutning i klämygelteknik för ledaranslutning med rätvinklig utgångsriktning (90° eller 270°). Honkontaktarna har plats för märkning och kan kodas. Låsning med hjälp av en fläns eller lösgöringsarm. De har också en integrerad plus/minus-skruv, skydd mot felaktig insättning av ledaren och de levereras med öppna klämyglar. HC = högström.

Allmänna beställningsdata

Typ	BLZP 5.00HC/04/90F SN B...	Utförande
Art.nr.	2568290000	Kretskortsstickanslutning, Hylsstickpropp, 5.00 mm, Antal poler: 4,
GTIN (EAN)	4050118578812	90°, Klämygelanslutning, Anslutningsområde, max. : 4 mm ² , Box
Förp.	72 ST	

BCZ 3.81/270F

Hylsdelar med skruvanslutning i klämygelteknik för ledaranslutning.

För fri utformning av anslutningsnivån finns tre utgångsriktningar:

- 180° ledare rakt mot anslutningsriktningen
- 90° ledare vinkelrätt uppåt mot anslutningsriktningen
- 270° ledare vinkelrätt neråt mot anslutningsriktningen

För att passa till de mest skilda krav på anslutningen kan tre olika kapslingar väljas:

- Standardkapsling utan fläns
- Fläns med skruv (F)
- Fläns med Weidmüllers patenterade lösgöringsbygel (LR) för verktygslös, låsning och frånskiljning utan brytningar i kontakten

Weidmüller stiftlistor i delning 3,81 mm (0.15") har en layout som är kompatibel med vanligen förekommande stiftlistor och har plats för märkning samt kan kodas.

Allmänna beställningsdata

Typ	BCZ 3.81/03/270F SN BK ...	Utförande
Art.nr.	2569240000	Kretskortsstickanslutning, Hylsstickpropp, 3.81 mm, Antal poler: 3,
GTIN (EAN)	4050118592436	180°, Klämygelanslutning, Anslutningsområde, max. : 1.5 mm², Box
Förp.	50 ST	