

## PRO TOP2 240W 24V 10A UW EX

Weidmüller Interface GmbH & Co. KG  
Klingenbergstraße 26  
D-32758 Detmold  
Germany

www.weidmueller.com



Produktionsprocesser måste hela tiden effektiviseras. Förutom prestanda spelar energieffektivitet och hållbarhet också en allt viktigare roll i den framtidsinriktade industrin. PROtop-nätdelar kombinerar enastående prestandadata med exemplarisk hållbarhet, vilket har en positiv inverkan på produktiviteten i hela produktionsanläggningen.

PROtop har ett antal fördelar som ger dig en riktig konkurrensfördel. Det handlar bland annat om att varaktigt minska energikostnaderna tack vare stor verkningsgrad och att öka anläggningarnas tillgänglighet tack vare lång livslängd och höga MTB-värden. Dessutom finns det en hög funktionell densitet tack vare de extremt utrymmesbesparande byggformerna.

PROtop kan uppnå stora besparingar jämfört med konventionella nätaggregat. Dess ökade verkningsgrad sparar i genomsnitt 50 kWh per dygn i ett medelstort produktionsanläggning med ca 100 PROtop-nätdelar som arbetar i treskiftsdrift. Det blir över 15 000 kWh per år och dessutom förbättras anläggningens koldioxidavtryck. Livslängden, som är dubbelt så stor som hos standardnätdelar, minskar också kostnaderna för återköp och byte på ett hållbart sätt.

## Allmänna beställningsdata

Utförande	Power supply, switch-mode power supply unit, 24 V
Art.nr.	<a href="#">2467260000</a>
Typ	PRO TOP2 240W 24V 10A UW EX
GTIN (EAN)	4050118482164
Förp.	1 items

## PRO TOP2 240W 24V 10A UW EX

**Weidmüller Interface GmbH & Co. KG**  
 Klingenbergstraße 26  
 D-32758 Detmold  
 Germany

www.weidmueller.com

## Tekniska data

### Godkännanden

Godkännanden



ROHS Uppfyllelse

### Mått och vikter

Djup	125 mm	Byggdjup (tum)	4.9212 inch
Höjd	130 mm	Bygghöjd (tum)	5.1181 inch
Bredd	50 mm	Byggbredd (tum)	1.9685 inch
Nettovikt	1060 g		

### Temperaturer

Lagertemperatur	-40 °C...85 °C	Drifttemperatur	-40 °C...75 °C
Fuktighet vid driftstemperatur	5...95 % (ingen daggbildning)		

### Miljööverensstämmelse för produkt

RoHS-kompatibilitetsstatus	Kompatibel med undantag
RoHS-undantag (om tillämpligt/känt)	6c, 7a, 7cl
REACH SVHC	Lead 7439-92-1
SCIP	6d8cdf22-8230-4af8-86c8-3558c716666d

### Ingång

Anslutningsteknik	Klämbygel	
Ingångsspänningsområde AC	85...550 V AC	
Rekommenderad försäkring	5 A, DI / 6 A, Char. B / 6 A, Char C	
Frekvensområde AC	45...65 Hz	
Märkingångsspänning	100-500 V AC / 120-500 V DC	
Överspänningsskydd ingång	Varistor	
Ingångssäkring (intern)	Ja	
Ingångsspänningsområde DC	90...800 V DC	
Inkopplingsströmmen	max. 10 A	
Strömförbrukning i relation till ingångsspänningen	Spänningstyp	AC
	Ingångsspänning	85 V
	Ingångsström	3.6 A
Nominell strömförbrukning	262.3 VA	

### Utgång

Uteffekt	240 W
Anslutningsteknik	Klämbygelanslutning
Märkutgångsspänning	24 V DC $\pm$ 1 %
Restbrum, brytande toppar	<50 mVss @ UNenn, Full Load
Parallellkopplingsbarhet	Ja, för ökning av redundans och effekt (med o-ring MOSFET)
Utgångsspänning, max.	28.8 V
Utgångsspänning, min.	22.5 V

**PRO TOP2 240W 24V 10A UW EX**

**Weidmüller Interface GmbH & Co. KG**  
 Klingenbergstraße 26  
 D-32758 Detmold  
 Germany

www.weidmueller.com

**Tekniska data**

Utgångsström (max.)	10 A	
Utgångsspänning, kommentar	inställbart med potentiometer eller modul för kommunikation	
Nominell utgående temperatur för Unom	10 A @ 60 °C	
Överlappstid vid nätbortfall	Överlappstid vid nätbortfall, min.	20 ms
	Typ av ingångsspänning	AC
	Ingångsspänning	110 V
	Utgångsström	10 A
	Utgångsspänning	24 V
Skydd mot bakspänning	Ja	
DCL - reserv för belastningstoppar	Boostvaraktighet	15 ms
	Multipel av märkströmmen	600 %
Stigningstid	≤ 100 ms	

**Allmänna uppgifter**

Verkningsgrad	91.5%	
Skyddsklass	IP20	
Överspänningskategori	II, III	
Inbyggnadsläge, monteringsanvisning	Horisontell på DIN Räls TS 35, övre och nedre 50 mm avstånd för fritt luftgenomflöde, 10 mm avstånd till angränsande underenheter.	
Kapslingsutförande	Metall, korrosionsbeständig	
Derating	> 60 °C (2,5 %/1 °C)	
Effektfaktor	Effektfaktor typisk	0.75
	Ingångsspänning	400 V
	Omgivningstemperatur	25 °C
	Uteffekt	120 W
Jordavledningsström, max.	3.5 mA	
Överensstämmande beläggning	Ja	
Förlusteffekt, tomgång	5 W	
Förlusteffekt, märklaster	18.1 W	

**EMC / stöt / vibration**

Tålighet mot stötar IEC 60068-2-27	30 g i alla riktningar	Bullervärde enligt EN55032	Klass B
Interferenstålighetstest enligt	EN 55032:2015, EN 61000-3-2:2019, EN 61000-6-3:2007/A1:2011, EN 61000-6-4:2007/A1:2011, EN 61000-3-3:2013+A1:2019, EN 55035:2017, EN 61000-6-1:2019, EN 61000-6-2:2019, IEC 61000-4-2:2008, IEC 61000-4-3:2006+A1:2007+A2:2010, IEC 61000-4-4:2012, IEC 61000-4-5:2014, IEC 61000-4-6:2013, IEC 61000-4-8:2009, IEC 61000-4-11:2004	Tålighet mot vibrationer IEC 60068-2-6	2,3 g (monterat på DIN-skena), 4 g (med direktmontage)

**Isolationskoordinater**

Överspänningskategori	II, III	Nedsmutningsgrad	2
Skyddsklass	I, med PE-anslutning	Isolationsspänning ingång / utgång	3.5 kV
Isolationsspänning utgång/jord	3.2 kV	Isolationsspänning utgång/jord	0.5 kV

## PRO TOP2 240W 24V 10A UW EX

Weidmüller Interface GmbH & Co. KG  
Klingenbergstraße 26  
D-32758 Detmold  
Germany

www.weidmueller.com

## Tekniska data

## Elsäkerhet (använda normer)

Elektrisk utrustning av maskiner	Acc. to EN60335-1	Skyddsklenspänning	SELV enligt IEC 60950-1, PELV enligt EN 60204-1
Säkerhetstransformatorer för nättaggregat	Enligt EN 61558-2-16		

## Anslutningsdata (ingång)

Anslutningsteknik	Klämbygel	Antal plintar	3 for L/N/PE
Ledardiameter, AWG/kcmil, , max	12 AWG	Ledardiameter, AWG/kcmil, , min	30 AWG
Ledardiameter, flexibel, , max.	4 mm <sup>2</sup>	Ledardiameter, flexibel, , min.	0.2 mm <sup>2</sup>
Ledardiameter, en-/flertrådig, , max.	4 mm <sup>2</sup>	Ledardiameter, en-/flertrådig, , min.	0.2 mm <sup>2</sup>

## Anslutningsdata (signal)

Ledardiameter, fintrådig (signal), max.	1.5 mm <sup>2</sup>	Anslutningsteknik	Skruvanslutning
Ledararea, AWG/kcmil, , max	16	Ledararea, solid, , min.	0.2 mm <sup>2</sup>
Ledararea, solid, , max.	1.5 mm <sup>2</sup>	Ledardiameter, fintrådig (signal), min.	0.2 mm <sup>2</sup>
Ledararea, AWG/kcmil, , min	28 mm <sup>2</sup>		

## Anslutningsdata (utgång)

Anslutningsteknik	Klämbygelanslutning	Antal plintar	4 (++ / -)
Ledardiameter, AWG/kcmil, , max	12 AWG	Ledardiameter, AWG/kcmil, , min	30 AWG
Ledardiameter, flexibel, , max.	4 mm <sup>2</sup>	Ledardiameter, flexibel, , min.	0.2 mm <sup>2</sup>
Ledardiameter, en-/flertrådig, , max.	4 mm <sup>2</sup>	Ledardiameter, en-/flertrådig, , min.	0.2 mm <sup>2</sup>

## Signalisering

Potentialfri kontakt	Ja	LED grön/röd	Grön: Drift (felfri), Blinkar grönt: förvarning >90 % Grön/röd blinkande: utgång fränkopplad (switch off-läge), Blinkar rött: överlast/fel
Status relä (max. belastning)	Utgångsspänning OK (30 V DC/1 A)		

## Klassificeringar

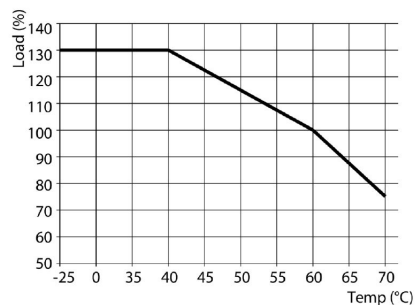
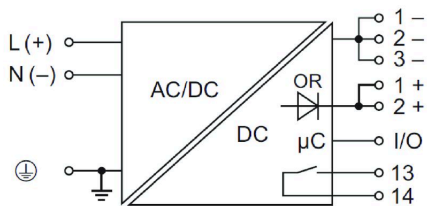
ETIM 8.0	EC002540	ETIM 9.0	EC002540
ETIM 10.0	EC002540	ECLASS 14.0	27-04-07-01
ECLASS 15.0	27-04-07-01		

## PRO TOP2 240W 24V 10A UW EX

**Weidmüller Interface GmbH & Co. KG**  
Klingenbergstraße 26  
D-32758 Detmold  
Germany

# Ritningar

[www.weidmueller.com](http://www.weidmueller.com)



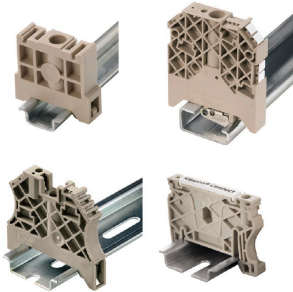
## PRO TOP2 240W 24V 10A UW EX

**Weidmüller Interface GmbH & Co. KG**  
 Klingenbergstraße 26  
 D-32758 Detmold  
 Germany

www.weidmueller.com

## Tillbehör

### Ändstöd



För att säkerställa en permanent fixering på montageskenan och förhindra sidoförskjutning har Weidmüller ändvinklar i programmet. Det finns utföranden med skruv och skruvlösa utföranden. På ändvinklarna finns märkningsmöjligheter, även för gruppmarkning och möjligheten att förvara teststickkontakter.

#### Allmänna beställningsdata

Typ	WEW 35/1 V0 GF SW	Utförande
Art.nr.	<a href="#">1478990000</a>	Ändstöd, svart, TS 35, V-0, Wemid, Bredd: 12 mm, 130 °C
GTIN (EAN)	4050118286892	
Förp.	50 ST	
Typ	WEW 35/2 V0 GF SW	Utförande
Art.nr.	<a href="#">1479000000</a>	Ändstöd, svart, TS 35, V-0, Wemid, Bredd: 8 mm, 130 °C
GTIN (EAN)	4050118286779	
Förp.	50 ST	

### Spårskruvmejsel



VDE isolerad skruvmejsel för arbeten på delar som står under spänning på upp till AC 1000 V och DC 1500 V, DIN EN 60900, IEC 900. Testad säkerhet GS, individuellt testad Klinga av höglegerat krom- vanadium - molybdenstål, genomgående härdad, brunerad

#### Allmänna beställningsdata

Typ	SDIS SLIM 0.6X3.5X100	Utförande
Art.nr.	<a href="#">2749610000</a>	Montageverktyg, Klingbredd (B): 3.5 mm, Klinglängd: 100 mm,
GTIN (EAN)	4050118896350	Klingtjocklek: 0.6 mm
Förp.	1 ST	

### Montage



Tillbehör för montering av nätdel från Weidmüller.

## PRO TOP2 240W 24V 10A UW EX

**Weidmüller Interface GmbH & Co. KG**  
 Klingenbergstraße 26  
 D-32758 Detmold  
 Germany

www.weidmueller.com

## Tillbehör

### Allmänna beställningsdata

Typ	PRO TOP BRACKETS	Utförande
Art.nr.	<a href="#">2575900000</a>	Mounting foot
GTIN (EAN)	4050118683059	
Förp.	1 ST	
Typ	MTA 30 MF	Utförande
Art.nr.	<a href="#">1251320000</a>	Electronics housings, Mounting flange
GTIN (EAN)	4050118042702	
Förp.	20 ST	
Typ	CP A WALLADAPTER 30 MM	Utförande
Art.nr.	<a href="#">1461870000</a>	
GTIN (EAN)	4050118268225	
Förp.	1 ST	

### Kommunikationsmoduler



Weidmüllers anslutningsbara kommunikationsmoduler gör det möjligt för enskilda komponenter att utbyta viktig information med molnet. Detta lägger grunden för målinriktad optimering av processen med hjälp av övervakning och fjärrstyrning – faktorer som spelar en avgörande roll för att öka verkningsgrad, processstabilitet och tillgänglighet. Modulerna är utformade enligt IP20-skydd, kan användas utan verktyg och kan flexibelt anpassas till olika anpassningsbara kommunikationsprotokoll.

### Allmänna beställningsdata

Typ	PRO COM CAN OPEN	Utförande
Art.nr.	<a href="#">2467320000</a>	Communication module
GTIN (EAN)	4050118482225	
Förp.	1 ST	
Typ	PRO COM CAN OPEN EX	Utförande
Art.nr.	<a href="#">2467340000</a>	Communication module
GTIN (EAN)	4050118481822	
Förp.	1 ST	
Typ	PRO COM DISPLAY 7S	Utförande
Art.nr.	<a href="#">2466960000</a>	Communication module
GTIN (EAN)	4050118481808	
Förp.	1 ST	
Typ	PRO COM IO-LINK	Utförande
Art.nr.	<a href="#">2587360000</a>	Communication module
GTIN (EAN)	4050118599152	
Förp.	1 ST	

## PRO TOP2 240W 24V 10A UW EX

Weidmüller Interface GmbH &amp; Co. KG

Klingenbergstraße 26

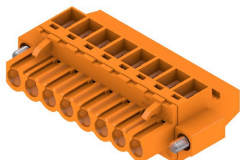
D-32758 Detmold

Germany

www.weidmueller.com

## Tillbehör

## BLZP 5.00HC/90F SN

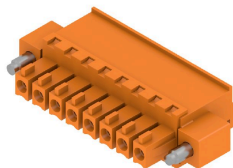


Hylsdelar med skruvanslutning i klämygelteknik för ledaranslutning med rätvinklig utgångsriktning (90° eller 270°). Honkontakterna har plats för märkning och kan kodas. Låsning med hjälp av en fläns eller lösgöringsarm. De har också en integrerad plus/minus-skruv, skydd mot felaktig insättning av ledaren och de levereras med öppna klämyglar. HC = högström.

## Allmänna beställningsdata

Typ	BLZP 5.00HC/04/90F SN B...	Utförande
Art.nr.	<a href="#">2568290000</a>	Kretskortsstickanslutning, Hylsstickpropp, 5.00 mm, Antal poler: 4,
GTIN (EAN)	4050118578812	90°, Klämygelanslutning, Anslutningsområde, max. : 4 mm <sup>2</sup> , Box
Förp.	72 ST	

## BCZ 3.81/270F



Hylsdelar med skruvanslutning i klämygelteknik för ledaranslutning.

För fri utformning av anslutningsnivån finns tre utgångsriktningar:

- 180° ledare rakt mot anslutningsriktningen
- 90° ledare vinkelrätt uppåt mot anslutningsriktningen
- 270° ledare vinkelrätt neråt mot anslutningsriktningen

För att passa till de mest skilda krav på anslutningen kan tre olika kapslingar väljas:

- Standardkapsling utan fläns
- Fläns med skruv (F)
- Fläns med Weidmüllers patenterade lösgöringsbygel (LR) för verktygslös, låsning och frånskiljning utan brytningar i kontakten

Weidmüller stiftlistor i delning 3,81 mm (0.15") har en layout som är kompatibel med vanligen förekommande stiftlistor och har plats för märkning samt kan kodas.

## Allmänna beställningsdata

Typ	BCZ 3.81/03/270F SN BK ...	Utförande
Art.nr.	<a href="#">2569240000</a>	Kretskortsstickanslutning, Hylsstickpropp, 3.81 mm, Antal poler: 3,
GTIN (EAN)	4050118592436	180°, Klämygelanslutning, Anslutningsområde, max. : 1.5 mm <sup>2</sup> , Box
Förp.	50 ST	



## PRO TOP2 240W 24V 10A UW EX

**Weidmüller Interface GmbH & Co. KG**  
 Klingenbergstraße 26  
 D-32758 Detmold  
 Germany

www.weidmueller.com

## Tillbehör

### BLZ 7.62HP/180F



Power on board – 100 % säkerhet, 100 % integration, 100 % kostnadseffektivitet:

Den kompakta lösningen för UL-600V-applikationer i det lägre effektområdet upp till 12 kVA.

- 29 A vid 630 V (IEC)
- 20 A vid 600 V (UL)
- Kontaktbild med en kammare per stift
- Anslutningsområde: 0,08–4 mm<sup>2</sup>/AWG 28–12Hjälp vid apparatgodkännande:
  - uppfyller kraven för 600 V enligt UL508/UL840
  - uppfyller de mer stringenta kraven för fingersäkerhet enligt IEC68 100-5-1 Bantningskuren för apparatserier i flera storlekar: reducera byggstorleken och kapa kostnader vid höga volymer i de lägre effektområdena, utan kompromisser vid godkännandet.

### Allmänna beställningsdata

Typ	BLZ 7.62HP/03/180F SN B...	Utförande
Art.nr.	<a href="#">1095690000</a>	Kretskortsstickanslutning, Hylsstickpropp, 7.62 mm, Antal poler: 3,
GTIN (EAN)	4032248868827	180°, Klämygelanslutning, Anslutningsområde, max. : 4 mm <sup>2</sup> , Box
Förp.	45 ST	